

Типовой эскизный проект с конструктивными решениями.
Нестационарный торговый объект.
Торговый киоск
(общая площадь торгового киоска – 3,8 м², предельная площадь – 5,0 м²)



Стадия:

П

Шифр:

004.2022

Торговый киоск
(площадь предельная 5,0 м²)



Общие указания:

Техническое оснащение киоска:

- встроенная подсветка козырька (LED светильники),
- внутренняя подсветка вывески.

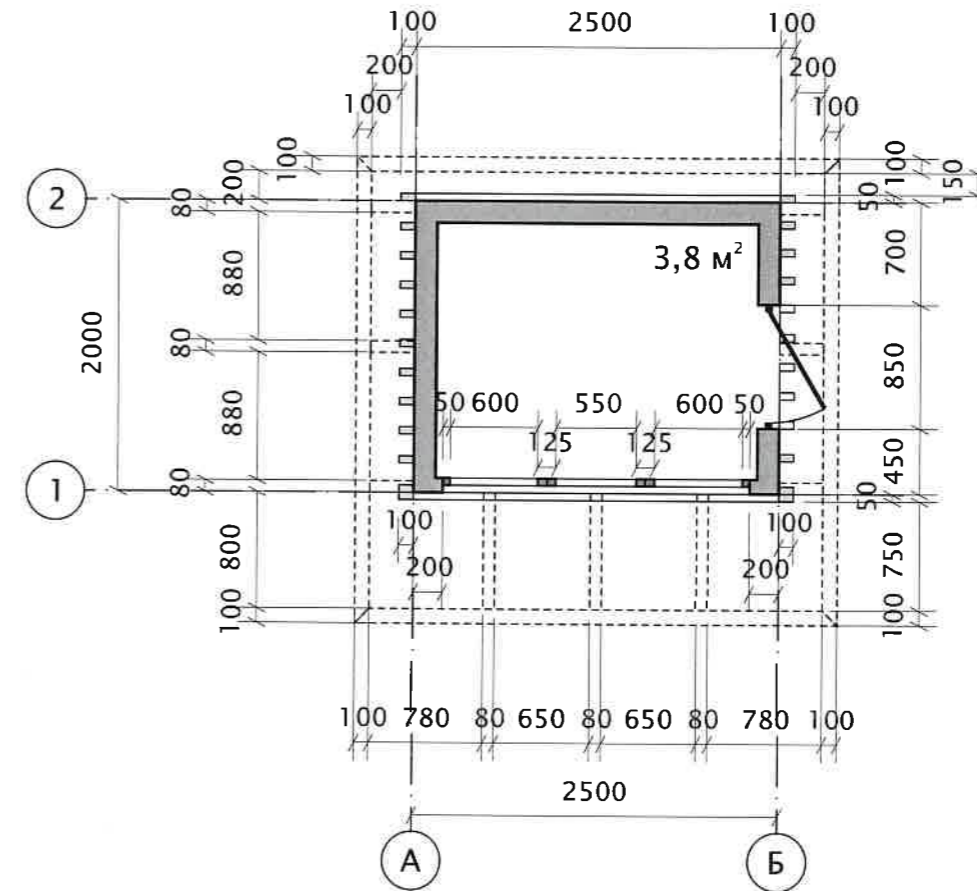
В случае отсутствия технической возможности подключения нестационарного объекта к сетям электроснабжения элементы, для которых настоящим типовым проектом предусмотрена подсветка, выполняются без подсветки без изменения конструктивного исполнения (месторасположения, параметров, материалов отделки), предусмотренного настоящим типовым проектом.

Возможно оснащение павильона доступом к сети Интернет по технологии wi-fi.

Допускается замена фасадных алюминиевых панелей на фасадные металлические панели с толщиной листа не менее 1,2 мм.

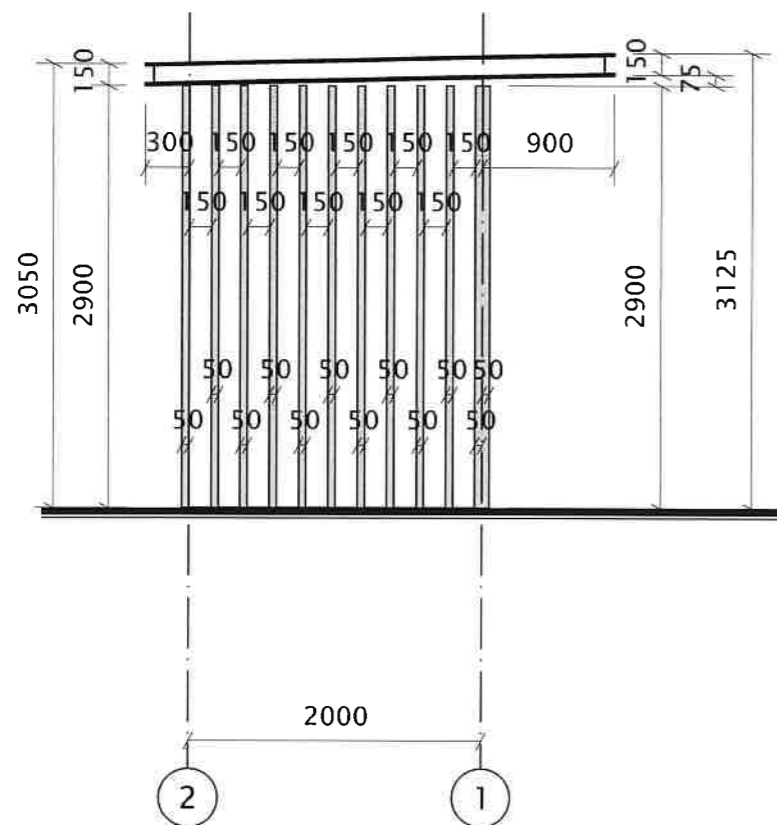
							004.2022		АР	
							г. Челябинск			
Изм.	№ уч.	Лист	№ док	Подпись	Дата	Типовой эскизный проект с конструктивными решениями. Нестационарный торговый объект. Торговый киоск (Sпред. = 5,0м ²)		Стадия	Лист	Листов
								П	1	
Выполнил	Майерс			<i>Майерс</i>	02.22	Общий вид		ИП Майерс		

Схема плана. М 1:50



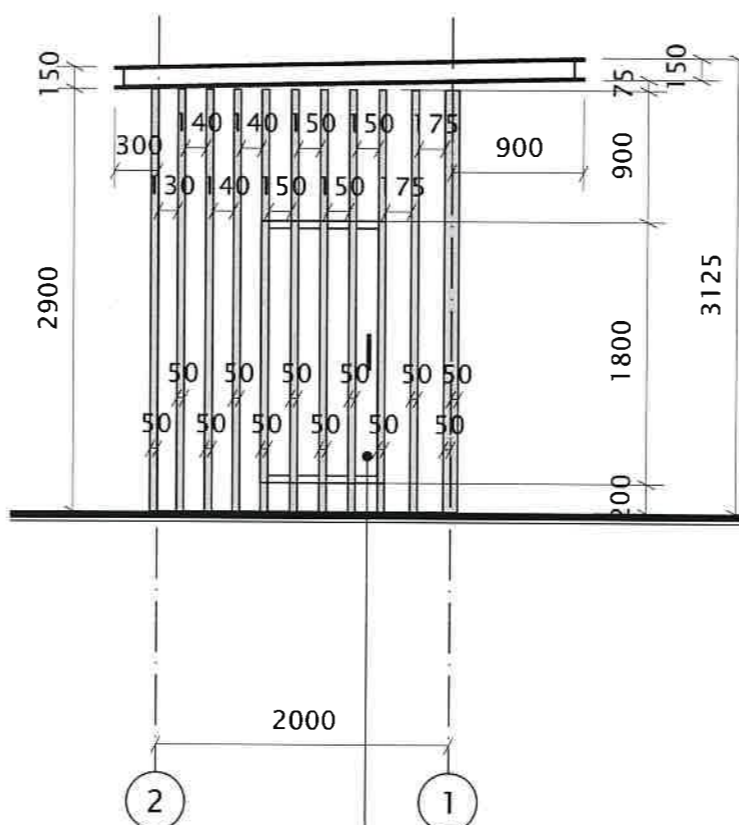
						004.2022	АР	
						г. Челябинск		
Изм.	№ уч.	Лист	№ док	Подпись	Дата	Стадия	Лист	Листов
						ЭП	2	
Разработал	Майерс			<i>ME</i>	02.22	Схема плана, М 1:50		ИП Майерс

Фасад в осях 1-2. М 1:50
Вариант 1



Допускается изменение местоположения
технической двери или ее отсутствие

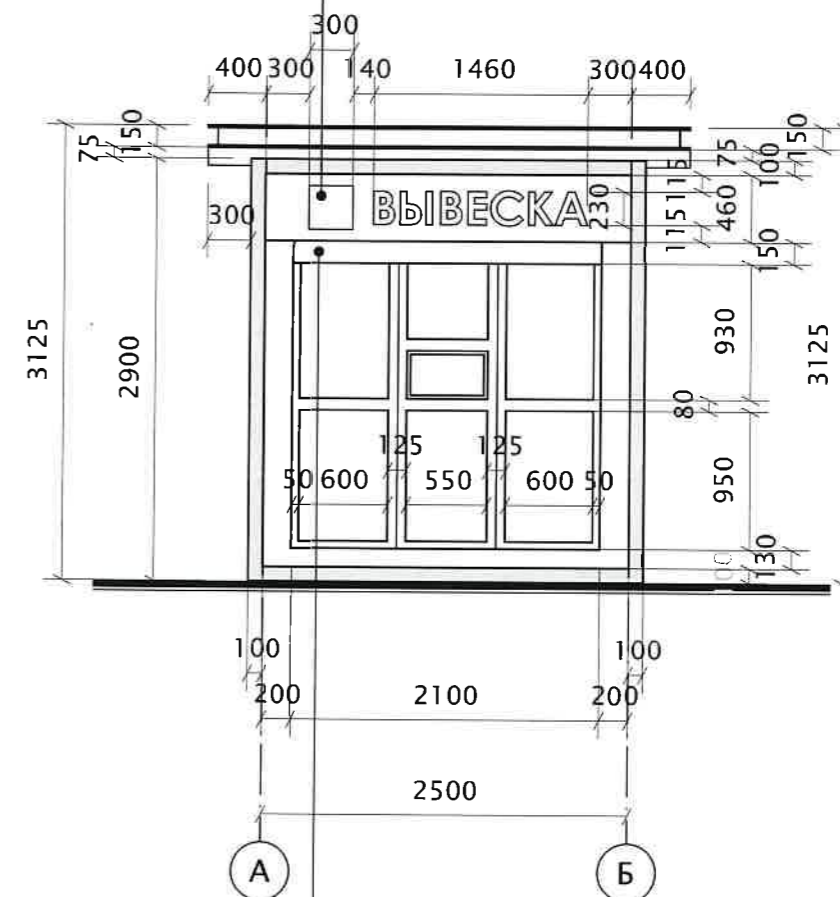
Фасад в осях 1-2. М 1:50
Вариант 2



Допускается наличие или отсутствие
рулонных жалюзи

Фасад в осях А-Б. М 1:50

Допускается наличие или отсутствие логотипа,
при отсутствии логотипа - отцентрировать
вывеску относительно центральной панели



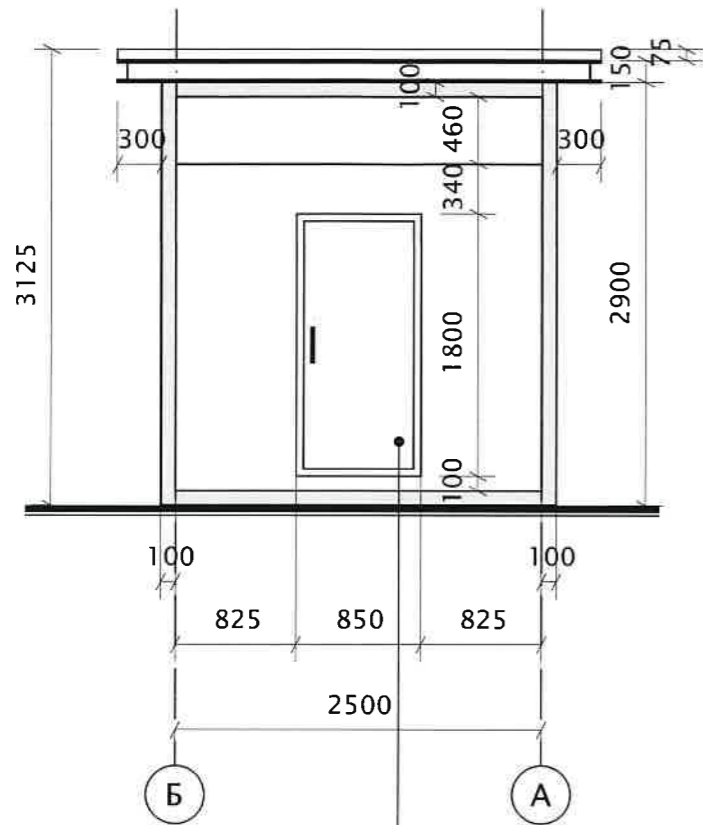
Допускается изменять размерность конструктивных элементов и размерность шага конструктивных элементов в пределах 10% без изменения предельной площади* НТО.

Максимальный зазор между фасадными панелями допустим не более 10 мм

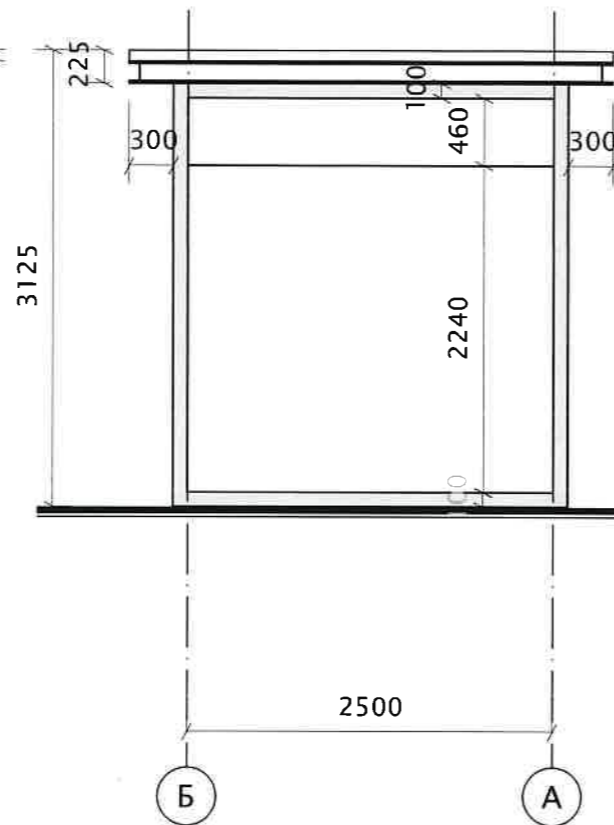
*Предельная площадь планируемого к размещению нестационарного торгового объекта - общая торговая площадь нестационарного торгового объекта, включающая в себя площадь всех помещений объекта, с учетом ограждающих конструкций, крылец, площадок, террас и элементов оформления. (Решение Челябинской городской Думы от 28.04.2020 N 8/22 «Об утверждении Положения об организации размещения нестационарных торговых объектов на территории города Челябинска»)

						004.2022	АР
						г. Челябинск	
Изм.	№ уч.	Лист	№ док	Подпись	Дата	Типовой эскизный проект с конструктивными решениями. Нестационарный торговый объект. Торговый киоск (Спред. = 5,0м²)	Стадия ЭП
						Лист 3	Листов
Разработал	Майерс			<i>Майерс</i>	02.22	Фасады в осях А-Б, 2-1. М 1:50	ИП Майерс

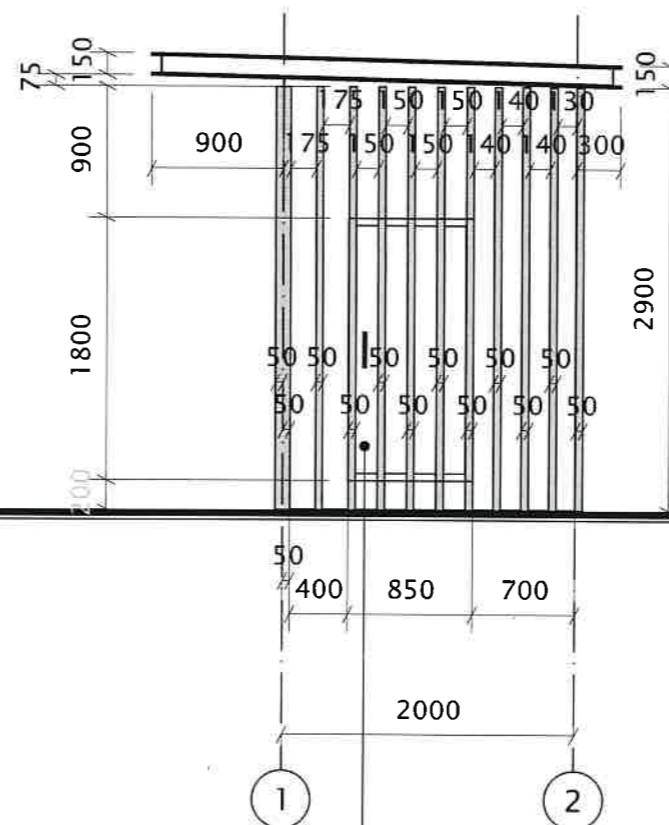
Фасад в осях Б-А. М 1:50
Вариант 1



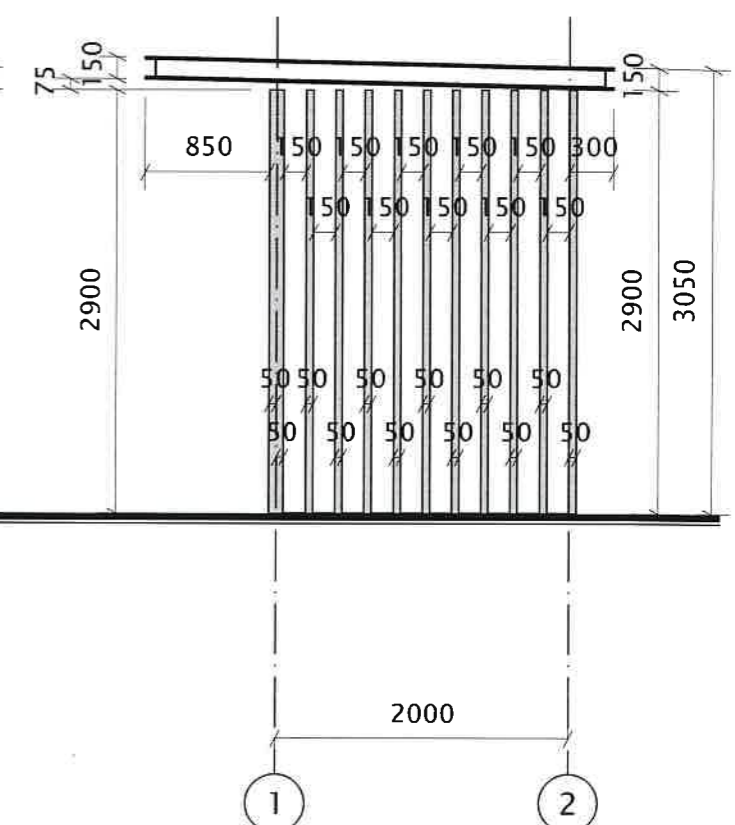
Фасад в осях Б-А. М 1:50
Вариант 2



Фасад в осях 1-2. М 1:50
Вариант 1



Фасад в осях 1-2. М 1:50
Вариант 2



Допускается изменение местоположения
технической двери или ее отсутствие

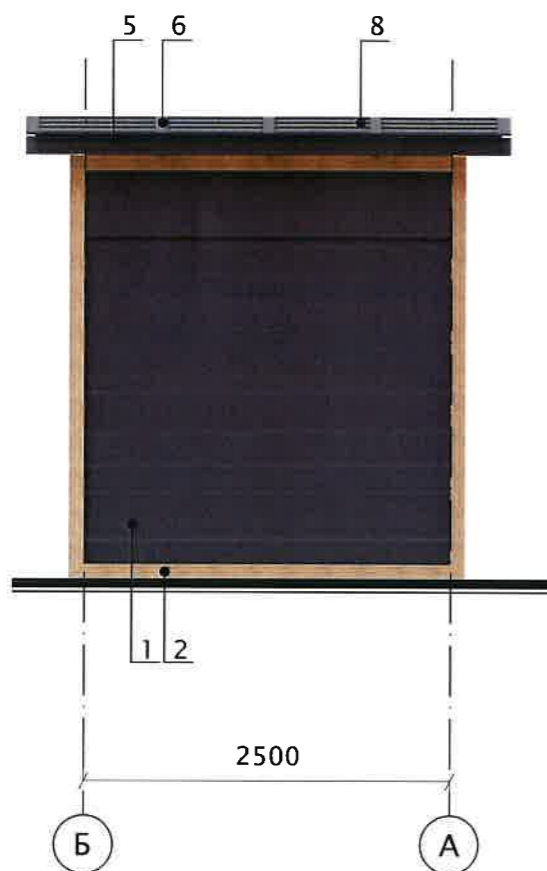
Допускается изменять размерность конструктивных элементов и размерность шага конструктивных элементов в пределах 10% без изменения предельной площади* НТО.

Максимальный зазор между фасадными панелями допустим не более 10 мм

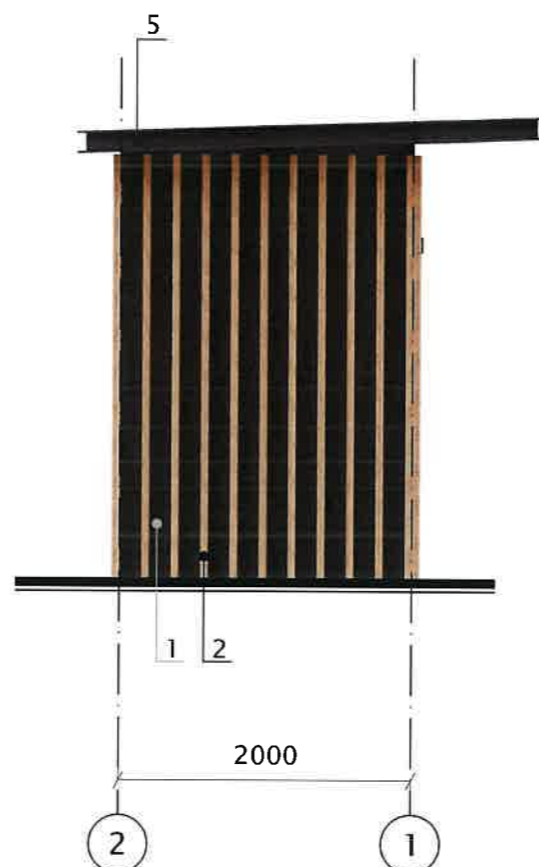
*Предельная площадь планируемого к размещению нестационарного торгового объекта – общая торговая площадь нестационарного торгового объекта, включающая в себя площадь всех помещений объекта, с учетом ограждающих конструкций, крылец, площадок, террас и элементов оформления. (Решение Челябинской городской Думы от 28.04.2020 N 8/22 «Об утверждении Положения об организации размещения нестационарных торговых объектов на территории города Челябинска»)

						004.2022		АР			
						г. Челябинск					
Изм.	№ уч.	Лист	№ док	Подпись	Дата	Типовой эскизный проект с конструктивными решениями. Нестационарный торговый объект. Торговый киоск (Sпред. = 5,0м²)			Стадия	Лист	Листов
						ЭП			4		
Разработал Майерс						Фасады в осях Б-А, 1-2, М 1:50			ИП Майерс		

Фасад в осях Б-А. М 1:50



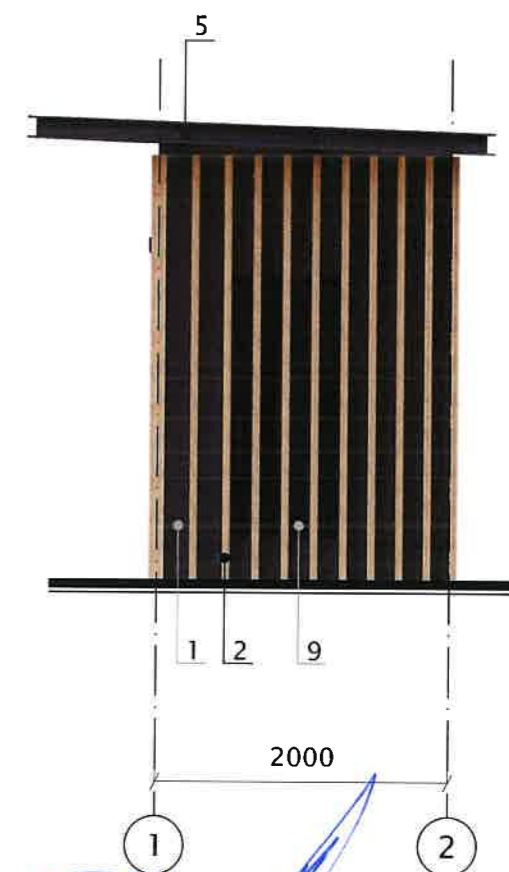
Фасад в осях 2-1. М 1:50



Фасад в осях А-Б. М 1:50



Фасад в осях 1-2. М 1:50



Ведомость наружной отделки

* - или в соответствии с дизайн-кодом НТО

№	Материал отделки	Цвет
1	Фасадная алюминиевая панель/метал. кассета	RAL 7024*
2	Фасадная панель под дерево цвет «Клен»	RAL 8023*
3	Окно, пластиковый профиль/стекло	RAL 7024*
4	Витраж, пластиковый профиль/стекло	RAL 7024*
5	Декор. элемент «швеллер» – мет. лист, 2мм, полимерное матовое покрытие	RAL 7024*
6	Профильная мет. труба, 60мм x 40мм, полимерное матовое покрытие	RAL 7024*
7	Объемные световые буквы	RAL 9010
8	Покрытие козырька – монолитный поликарбонат	прозрачный
9	Дверь мет. глухая	RAL 7024*

Предельная площадь – 5,0 м²

Объем используемого материала отделки фасадов рассчитывается изготовителем.

						004.2022	АР
						г. Челябинск	
Изм.	№ уч.	Лист	№ док	Подпись	Дата	Типовой эскизный проект с конструктивными решениями. Нестационарный торговый объект. Торговый киоск (Спред. = 5,0м ²)	
						ЭП	Лист 5
Разработал	Майерс			<i>M</i>	02.22	Цветовое решение фасадов в осях 1-2, 2-1, А-Б, Б-А, М 1:50. Ведомость наружной отделки	
						ИП Майерс	