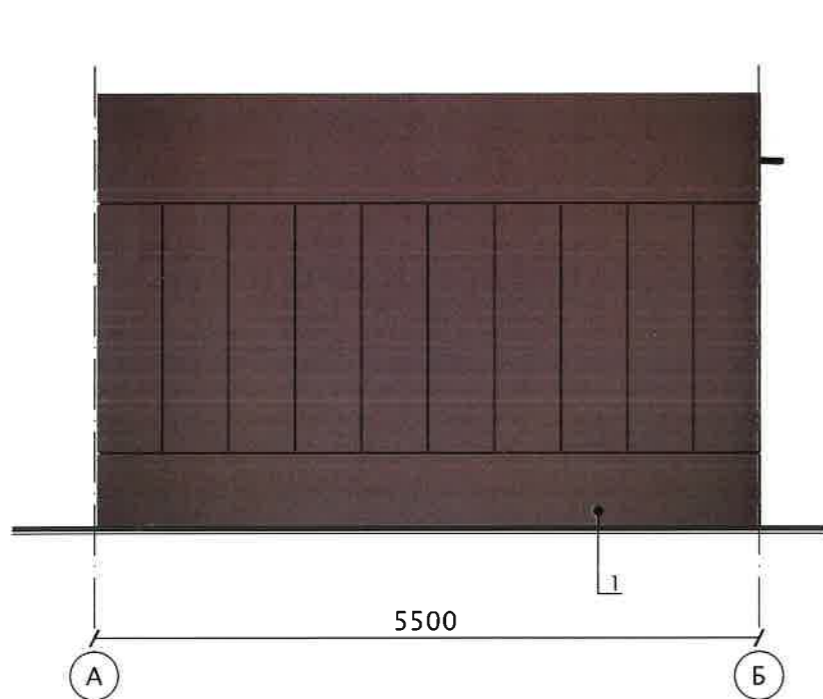


Типовой эскизный проект с конструктивными решениями:
Нестационарный торговый объект.
Торговый киоск
(общая площадь торгового киоска – 13,5 м², предельная площадь – 16,0 м²)

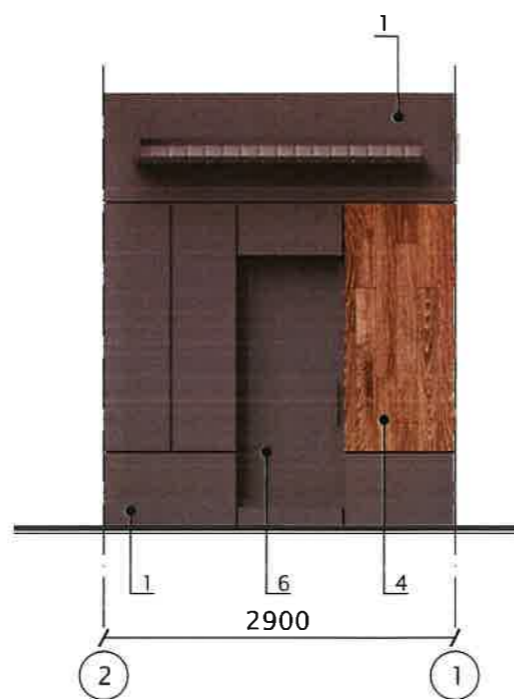


Стадия: П
Шифр: 031.2022

Фасад в осях А-Б



Фасад в осях 2-1



Фасад в осях Б-А




Фасад в осях 1-2



Ведомость наружной отделки

* - или в соответствии с дизайн-кодом НТО

№	Материал отделки	Цвет
1	Фасадная мет. кассета (толщиной не менее 0,7 мм)*	RAL 7011*
2	Окно ПВХ профиль/стекло	RAL 7011*
3	Витраж ПВХ профиль/стекло	RAL 7011*
4	Древесно-пластиковый композит - дуб*	
5	Объемные световые буквы	RAL 9010
6	Дверь мет. глухая	RAL 7011*

Лист согласования НТО (некапитального торгового объекта)

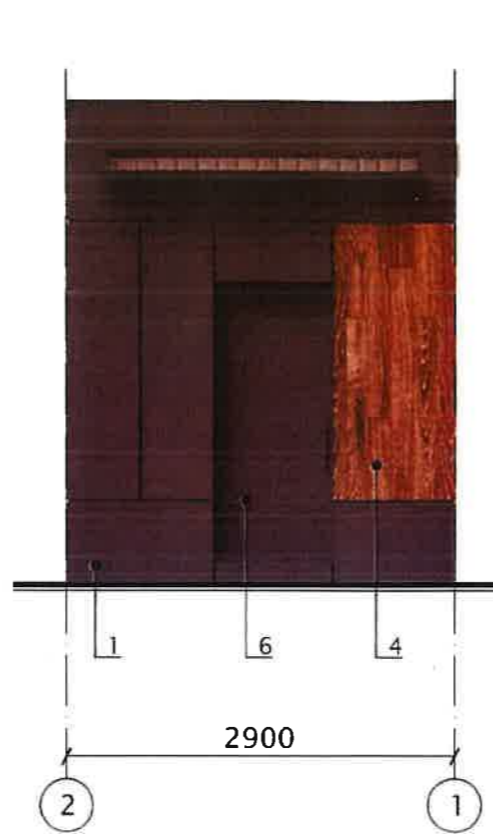
Площадь предельная - 16,0 м²

СОГЛАСОВАНО: _____

Фасад в осях А-Б. М 1:50



Фасад в осях 2-1. М 1:50



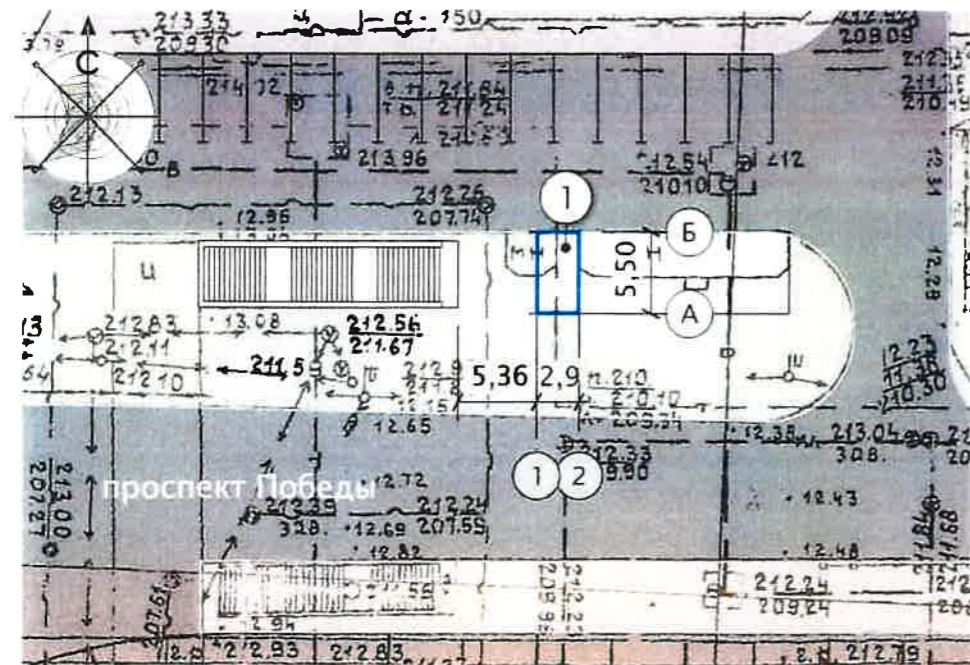
Фасад в осях Б-А. М 1:50




Фасад в осях 1-2. М 1:50




План благоустройства. М 1:500



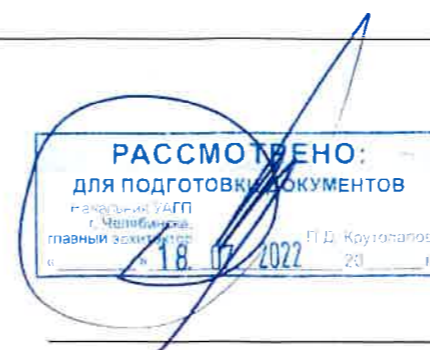
Ведомость наружной отделки

№	Материал отделки	Цвет
1	Фасадная мет. кассета (толщиной не менее 0,7 мм)	RAL 7011
2	Окно ПВХ профиль/стекло	RAL 7011
3	Витраж ПВХ профиль/стекло	RAL 7011
4	Древесно-пластиковый композит – дуб	
5	Объемные световые буквы	RAL 9010
6	Дверь мет. глухая	RAL 7011

Ведомость малых архитектурных форм

№	Обозн.	Наименование	Кол-во	Примечание
1		Урна уличная парковая, с внутренней емкостью, серая	2	Металлическая Диаметр – 310мм Высота – 600мм

СОГЛАСОВАНО:



Лист согласования НТО (некапитального торгового объекта), расположенного по адресу: проспект Победы, 168, г. Челябинск, на основании договора № 357-20-6 от 16.03.2020 года. Спред. = 16,07 м²
 Схема размещения НТО – 51 строка Калининский район.
 Заказчик – ИП Попова М. А.
 Выполнил – Майерс С.
 Шифр: 019.2022

Торговый киоск

(общая площадь торгового киоска – 15,3 м², предельная площадь – 16,0 м²)



Общие указания:

При реализации настоящего типового проекта выполнить мероприятия для слабовидящих граждан в соответствии с действующими требованиями нормативных правовых актов.

Техническое оснащение павильона:

– внутренняя подсветка вывески.

В случае отсутствия технической возможности подключения нестационарного объекта к сетям электроснабжения элементы, для которых настоящим типовым проектом предусмотрена подсветка, выполняются без подсветки без изменения конструктивного исполнения (месторасположения, параметров, материалов отделки), предусмотренного настоящим типовым проектом.

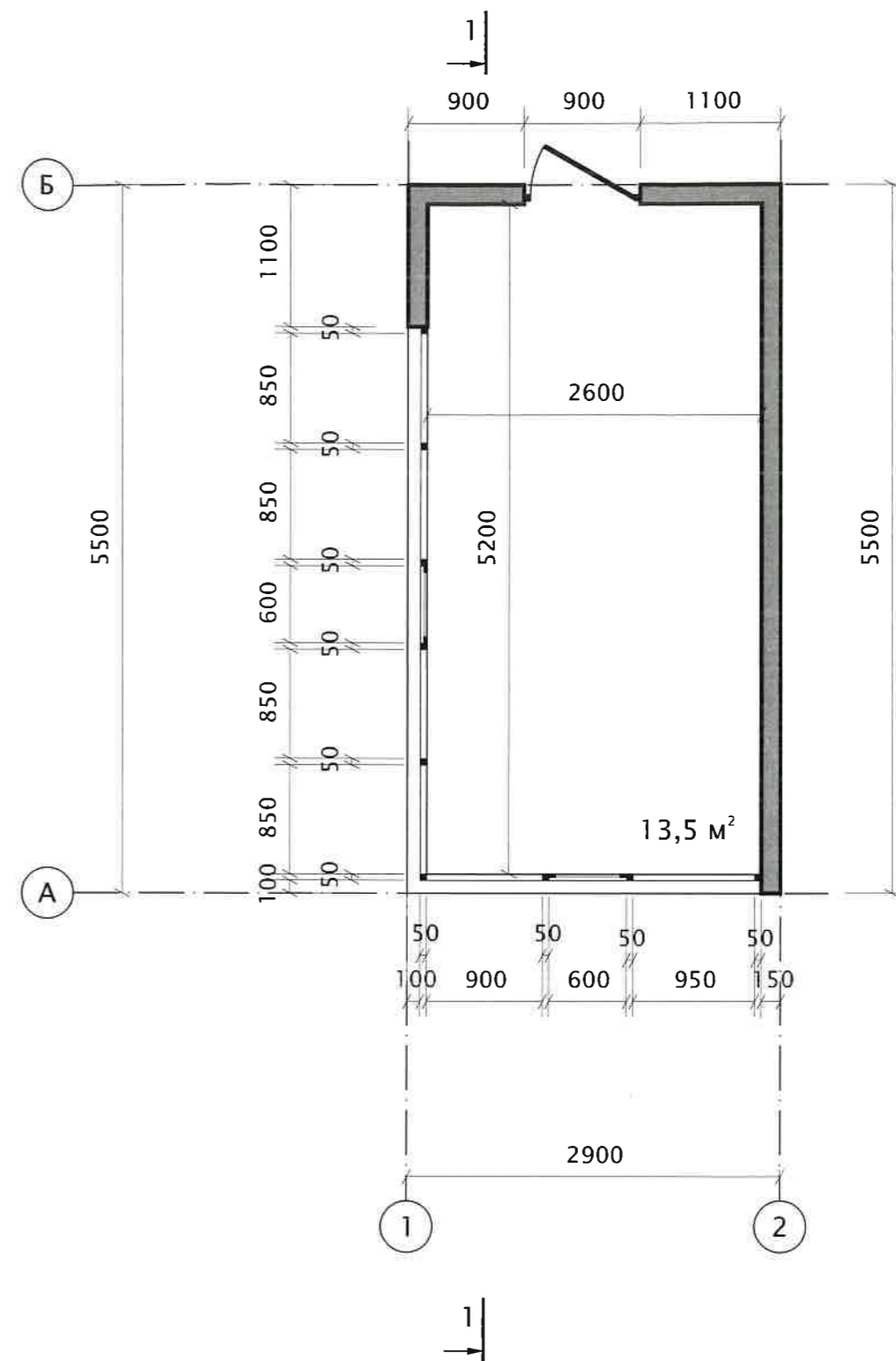
Возможно оснащение павильона доступом к сети Интернет по технологии wi-fi.

На кровле предусмотреть уклон (минимум 5%) для стока поверхностных вод с накопительными желобами и водосточными трубами.

Мероприятия по благоустройству:

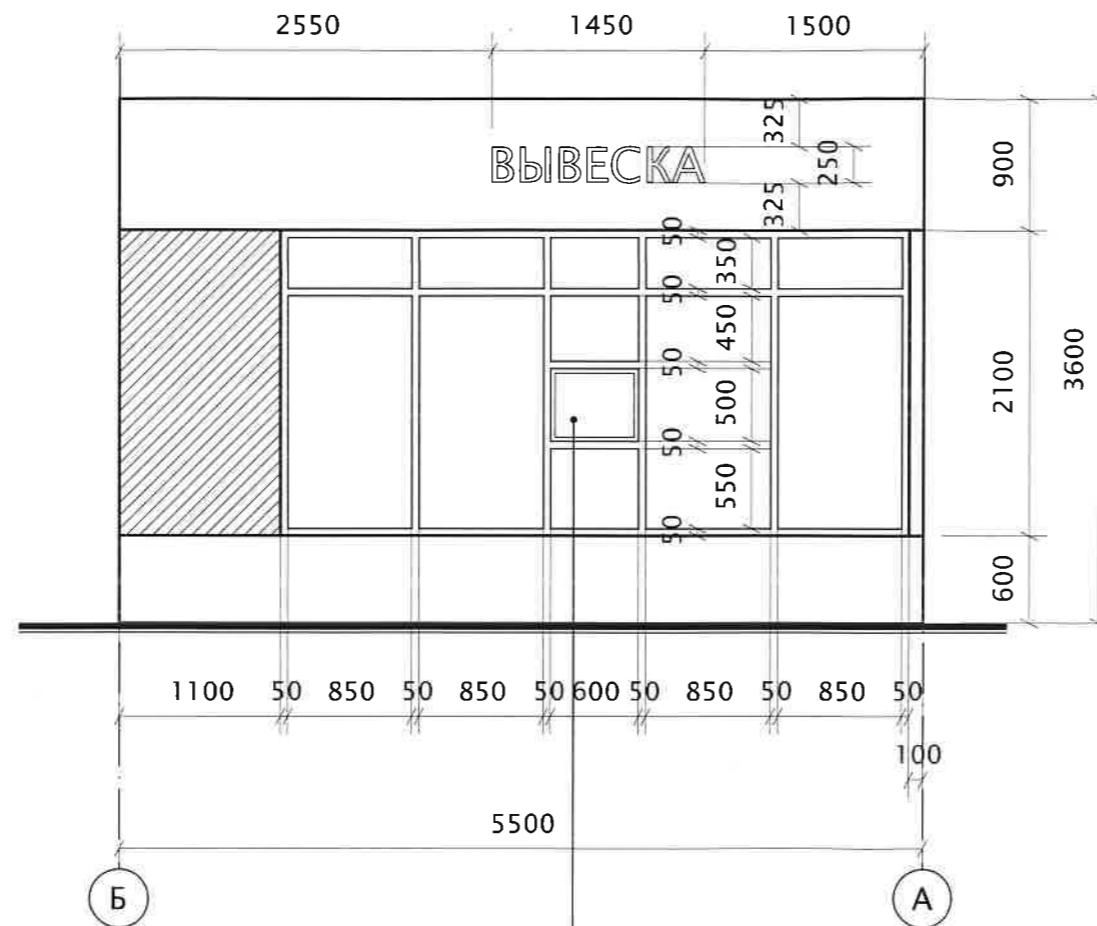
- мощение, выравнивание площадки в пределах площади размещения и отделку цоколя (при наличии значительного перепада рельефа);
- для доступа маломобильных групп населения предусмотреть использование тактильной плитки, пандусов и т. д.;
- предусмотреть минимальный уклон для поверхностного стока воды;
- установить урну

						031.2022			
						г. Челябинск			
Изм.	№ уч.	Лист	№ док	Подпись	Дата	Типовой эскизный проект с конструктивными решениями. Нестационарный торговый объект. Торговый киоск	Стадия	Лист	Листов
							П	1	
Выполнил	Майерс				12.22	Общий вид	ИП Майерс		

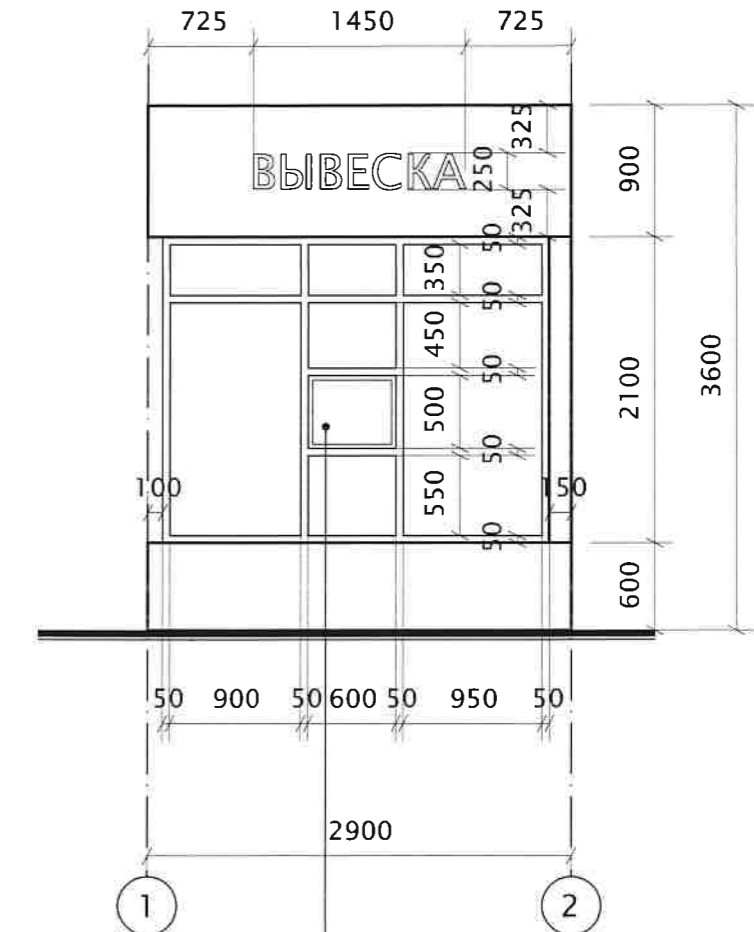


						031.2022		
						г. Челябинск		
Изм.	№ уч.	Лист	№ док	Подпись	Дата	Типовой эскизный проект с конструктивными решениями. Нестационарный торговый объект. Торговый киоск		
						Стадия	Лист	Листов
						П	2	
Выполнил	Майерс			<i>ММ</i>	12.22	Схема плана. М 1:50		ИП Майерс

Фасад в осях Б-А. М 1:50



Фасад в осях 1-2. М 1:50



Допускается устройство одного окна выдачи (на фасаде Б-А или на фасаде 1-2)

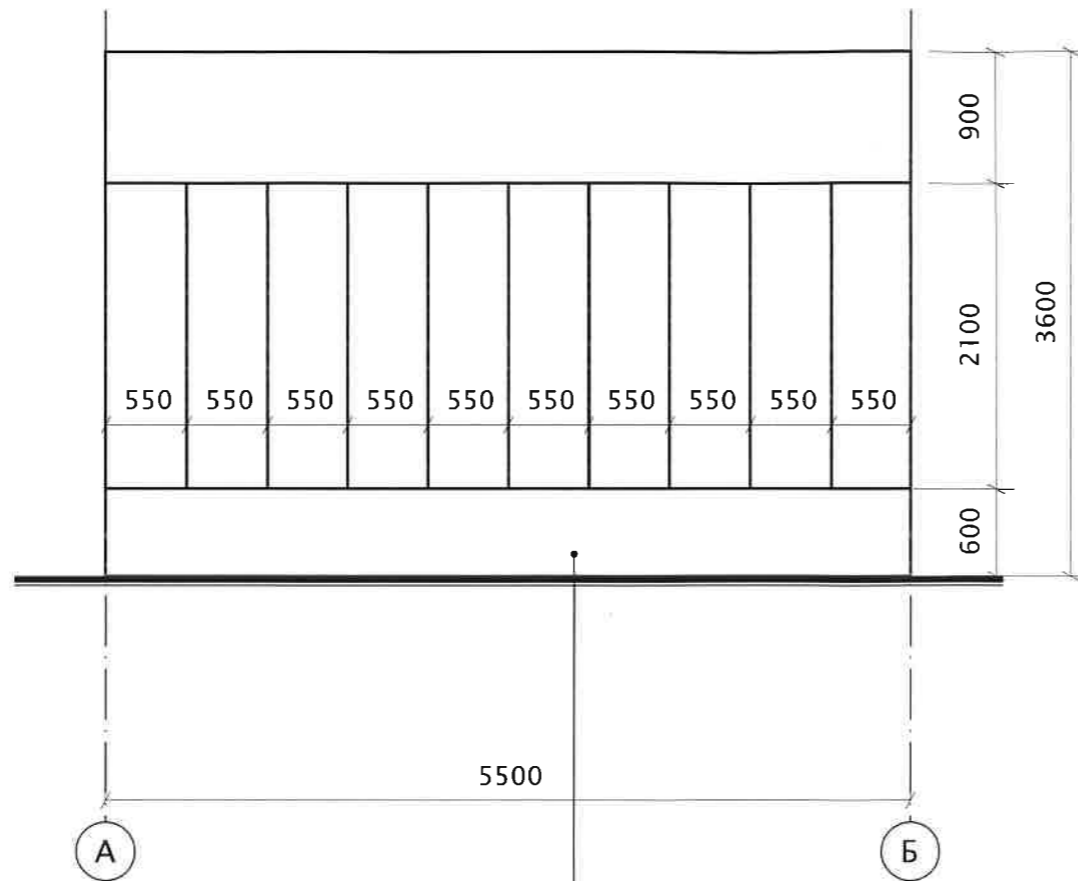
Допускается изменять размерность конструктивных элементов и размерность шага конструктивных элементов в пределах 10% без изменения предельной площади* НТО.

Максимальный зазор между фасадными панелями допустим не более 10 мм

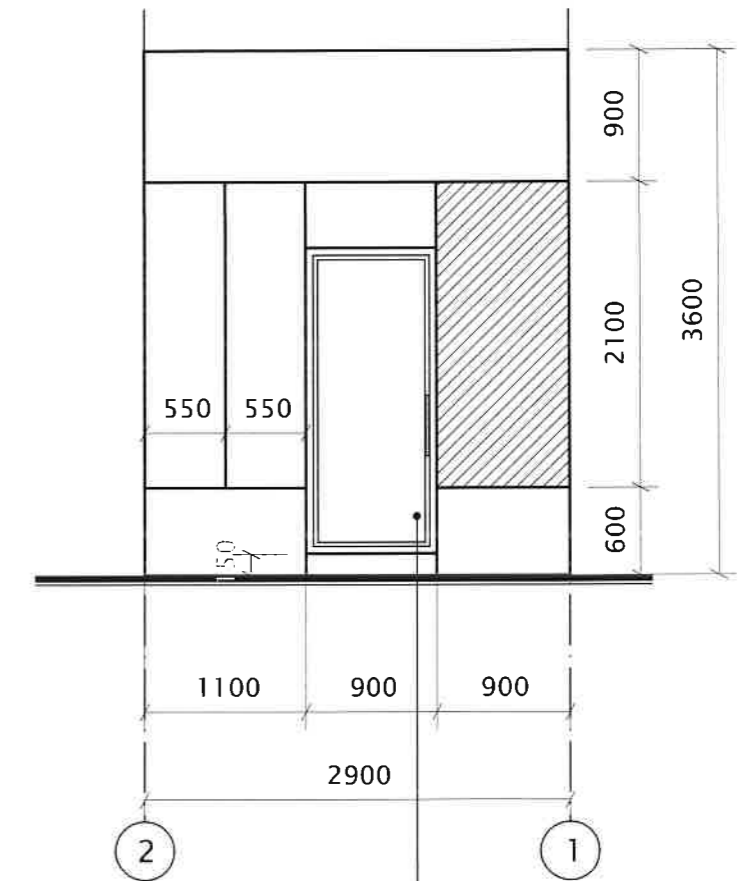
*Предельная площадь планируемого к размещению нестационарного торгового объекта – общая торговая площадь нестационарного торгового объекта, включающая в себя площадь всех помещений объекта, с учетом ограждающих конструкций, крылец, площадок, террас и элементов оформления. (Решение Челябинской городской Думы от 28.04.2020 N 8/22 «Об утверждении Положения об организации размещения нестационарных торговых объектов на территории города Челябинска»)

						031.2022				
						г. Челябинск				
Изм.	№ уч.	Лист	№ док	Подпись	Дата	Типовой эскизный проект с конструктивными решениями. Нестационарный торговый объект. Торговый киоск		Стадия	Лист	Листов
								П	3	
Выполнил	Майерс			<i>М.М.</i>	12.22	Фасады в осях 1-2, Б-А. М 1:50		ИП Майерс		

Фасад в осях А-Б. М 1:50



Фасад в осях 2-1. М 1:50



Допускается наличие или отсутствие тех. двери, а также перенос тех. двери на фасад А-Б

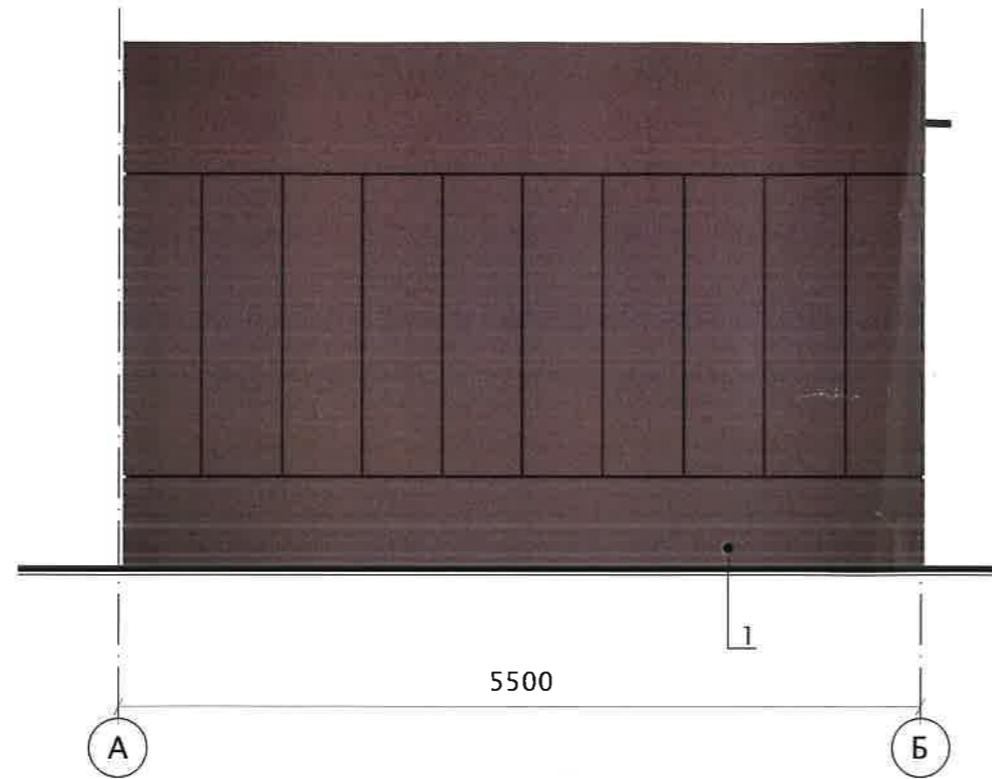
Допускается изменять размерность конструктивных элементов и размерность шага конструктивных элементов в пределах 10% без изменения предельной площади* НТО.

Максимальный зазор между фасадными панелями допустим не более 10 мм

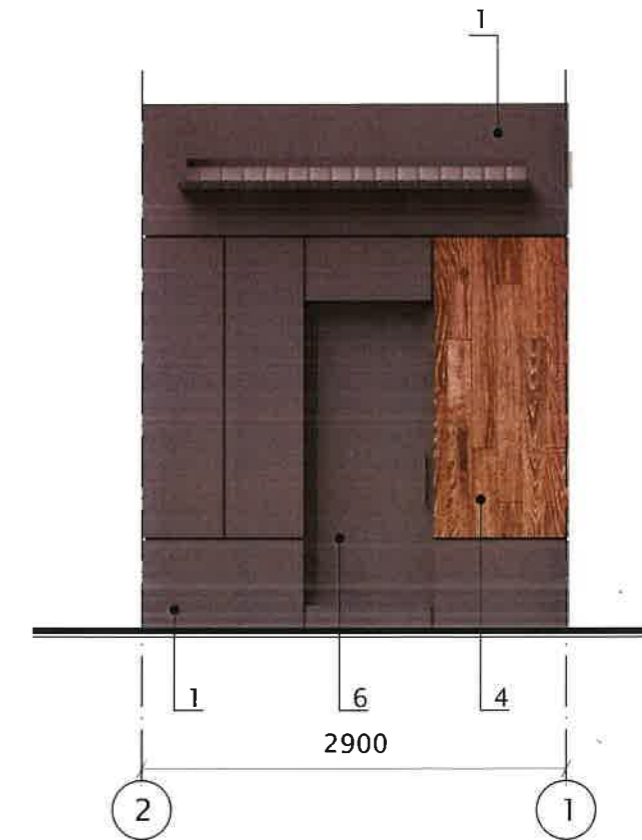
*Предельная площадь планируемого к размещению нестационарного торгового объекта – общая торговая площадь нестационарного торгового объекта, включающая в себя площадь всех помещений объекта, с учетом ограждающих конструкций, крылец, площадок, террас и элементов оформления. (Решение Челябинской городской Думы от 28.04.2020 N 8/22 «Об утверждении Положения об организации размещения нестационарных торговых объектов на территории города Челябинска»)

						031.2022			
						г. Челябинск			
Изм.	№ уч.	Лист	№ док	Подпись	Дата	Типовой эскизный проект с конструктивными решениями. Нестационарный торговый объект. Торговый киоск	Стадия	Лист	Листов
							П	4	
Выполнил	Майерс			<i>Майерс</i>	12.22	Фасады в осях 2-1, А-Б. М 1:50	ИП Майерс		

Фасад в осях А-Б. М 1:50



Фасад в осях 2-1. М 1:50



Площадь предельная – 16,0 м²

Ведомость наружной отделки

* – или в соответствии с дизайн-кодом НТО Объем используемого материала отделки фасадов рассчитывается изготовителем.

№	Материал отделки	Цвет						031.2022			
1	Фасадная мет. кассета (толщиной не менее 0,7 мм)*	RAL 7011*						г. Челябинск			
2	Окно ПВХ профиль/стекло	RAL 7011*	Изм.	№ уч.	Лист	№ док	Подпись	Дата	Стадия	Лист	Листов
3	Витраж ПВХ профиль/стекло	RAL 7011*							П	6	
4	Древесно-пластиковый композит – дуб*							Типовой эскизный проект с конструктивными решениями. Нестационарный торговый объект. Торговый киоск			
5	Объемные световые буквы	RAL 9010						Цветовое решение фасадов в осях 2-1, А-Б. М 1:50. Ведомость отделки фасадов			
6	Дверь мет. глухая	RAL 7011*	Выполнил	Майерс				12.22			ИП Майерс

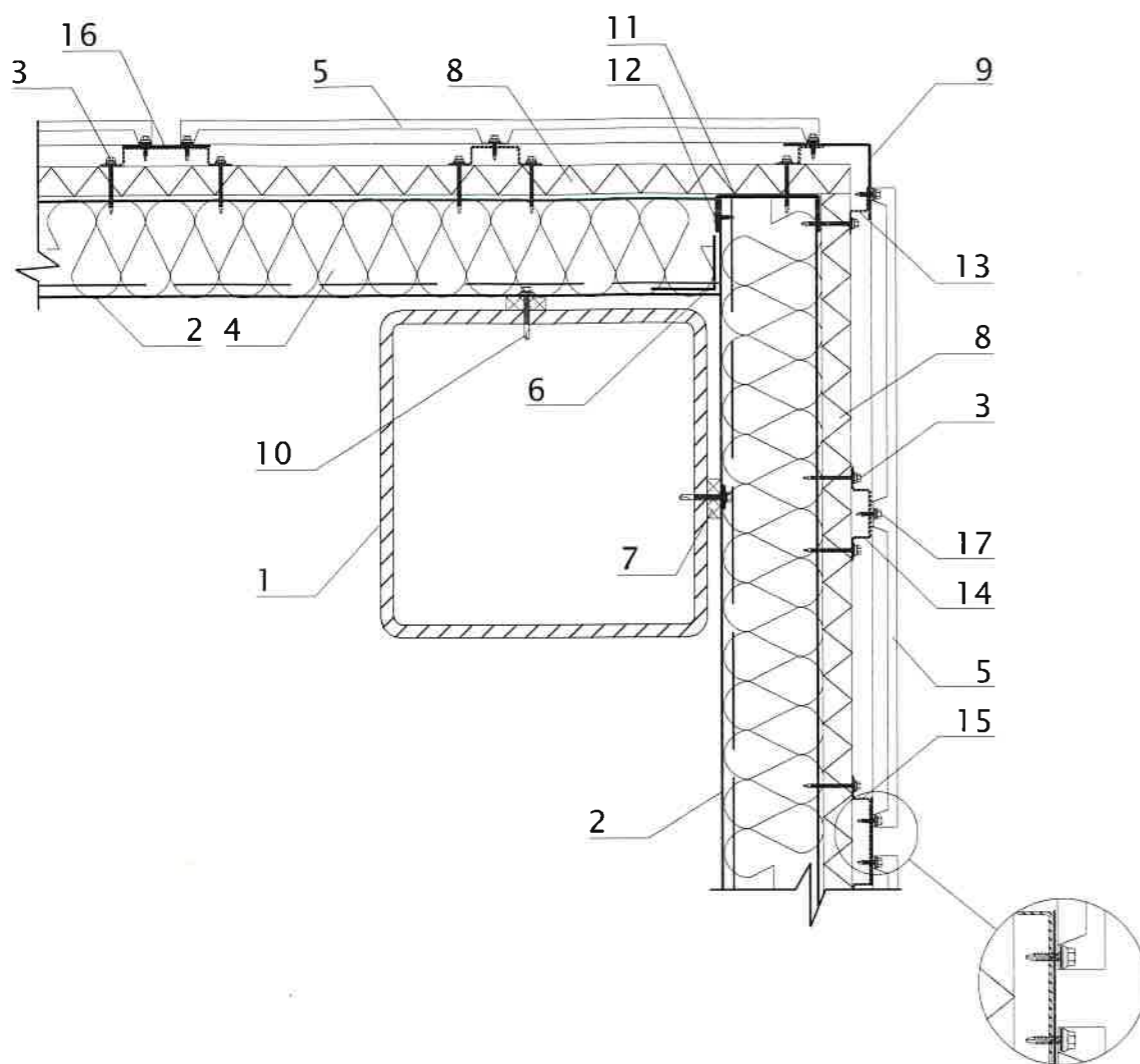


Урна уличная парковая,
с внутренней емкостью серая
Артикул: Парк1сер

Описание: Металлическая
Диаметр – 310мм
Высота – 600мм
Емкость –36л
Вес – 15кг.

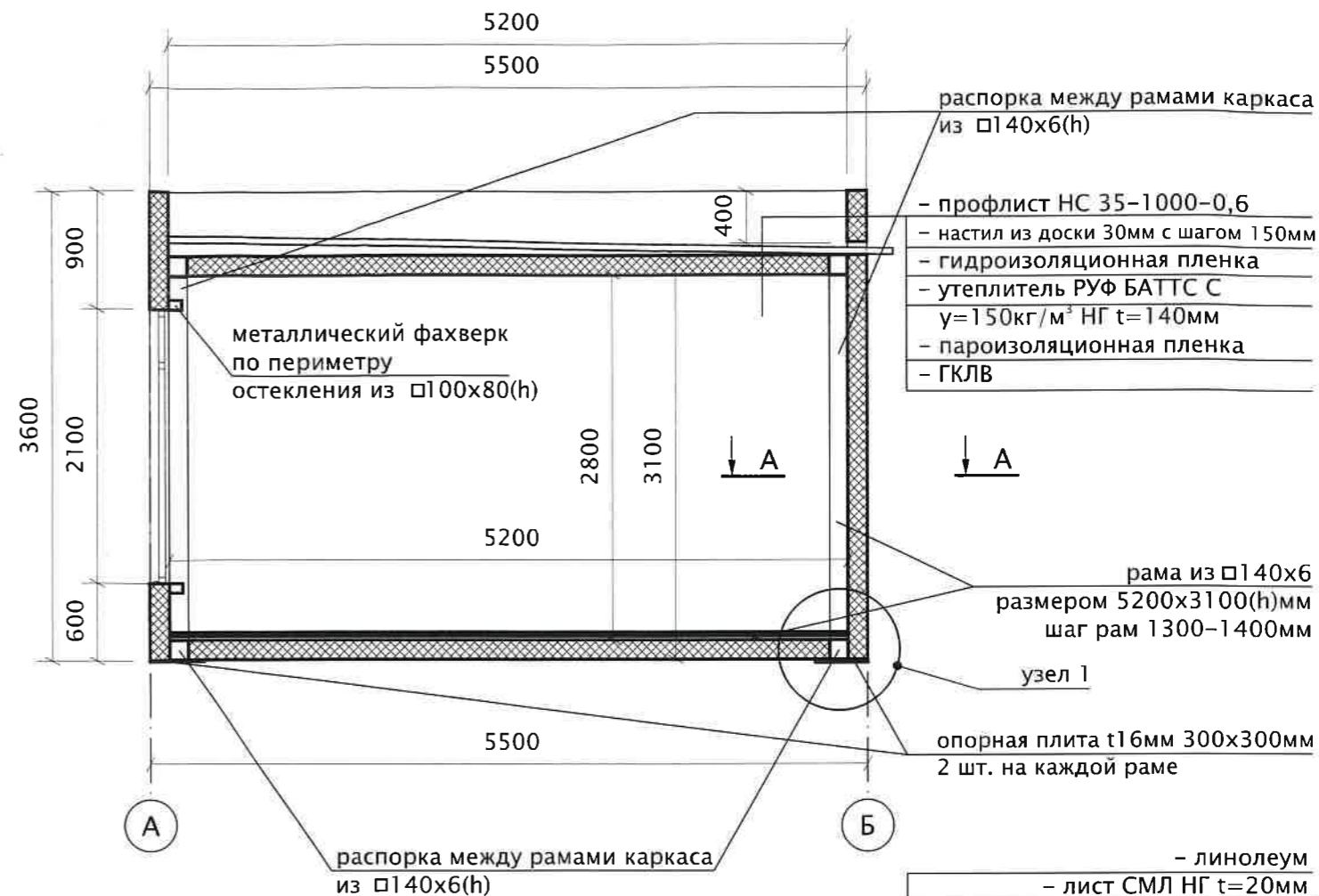
						031.2022		
						г. Челябинск		
Изм.	№ уч.	Лист	№ док	Подпись	Дата	Стадия	Лист	Листов
						П	7	
Типовой эскизный проект с конструктивными решениями. Нестационарный торговый объект. Торговый киоск								
Выполнил	Майерс			<i>Me</i>	12.22	Урна	ИП Майерс	

A-A



1. Стойка рамы
2. Сэндвич-профиль МП СП
3. Саморез $\varnothing 4,8 \times 50$ с ЭПДМ-прокладкой
4. Теплоизоляция (например "ISOVER" KL34)-150мм
5. Наружная облицовка - алюминиевая/мет. панель
6. Алюминиевая клейкая лента (УПАКЛ)
7. Уплотнитель колонна-сэндвич (УПКС)
8. Ветрозащита (например "ISOVER" KI30)
9. Фасонный элемент (оц. сталь с полимерным покрытием, $t=0,5$ мм)
10. Саморез $\varnothing 5,5 \times 32$ с ЭПДМ-прокладкой
11. Элемент обрамления МП ЭО (по проекту)
12. Саморез $\varnothing 4,2 \times 16$ (19) с пресшайбой
13. Вертикальная направляющая КПЗ-29x20
14. Вертикальная направляющая КПШ-50x20 (промежуточная)
15. Вертикальная направляющая КПШ-90x20 (основная)
16. Декоративная полоса (оц. сталь с полимерным покрытием, $t=0,5$ мм)
17. Саморез $\varnothing 4,8 \times 28$ с ЭПДМ-прокладкой

Поперечный разрез 1-1. М 1:50



- линолеум
- лист СМЛ НГ $t=20$ мм
- сплошной настил из доски 50мм
- гидроизоляционная пленка
- утеплитель РУФ БАТТС С $\gamma=150 \text{ кг/м}^3$ НГ $t=140$ мм
- пароизоляционная пленка
- лист $t=2$ мм

Объект НТО должен быть выполнен организацией, имеющей лицензию на производство металлоконструкций. При производстве НТО в металлическом каркасе предусмотреть монтажные петли для возможности погрузки крановым оборудованием и доставки до места установки с последующим монтажом.



						031.2022			
						г. Челябинск			
Изм.	№ уч.	Лист	№ док	Подпись	Дата	Типовой эскизный проект с конструктивными решениями. Нестационарный торговый объект. Торговый киоск	Стадия	Лист	Листов
							П	8	
Выполнил	Майерс			<i>Майерс</i>	12.22	Поперечный разрез 1-1. М 1:50	ИП Майерс		