

Типовой эскизный проект с конструктивными решениями.
Нестационарный торговый объект.
Торговый павильон
(общая площадь торгового павильона – 79,5 м², предельная площадь – 87,0 м²)



Заказчик: Управление по архитектурно-градостроительному проектированию г. Челябинска
Стадия: П
Шифр: 046.2020



Общие указания:

При реализации настоящего типового проекта выполнить мероприятия для слабовидящих граждан в соответствии с действующими требованиями нормативных правовых актов.

Техническое оснащение павильона:

- встроенная подсветка навеса,
- внутренняя подсветка вывески.

В случае отсутствия технической возможности подключения нестационарного объекта к сетям электроснабжения элементы, для которых настоящим типовым проектом предусмотрена подсветка, выполняются без подсветки без изменения конструктивного исполнения (месторасположения, параметров, материалов отделки), предусмотренного настоящим типовым проектом.

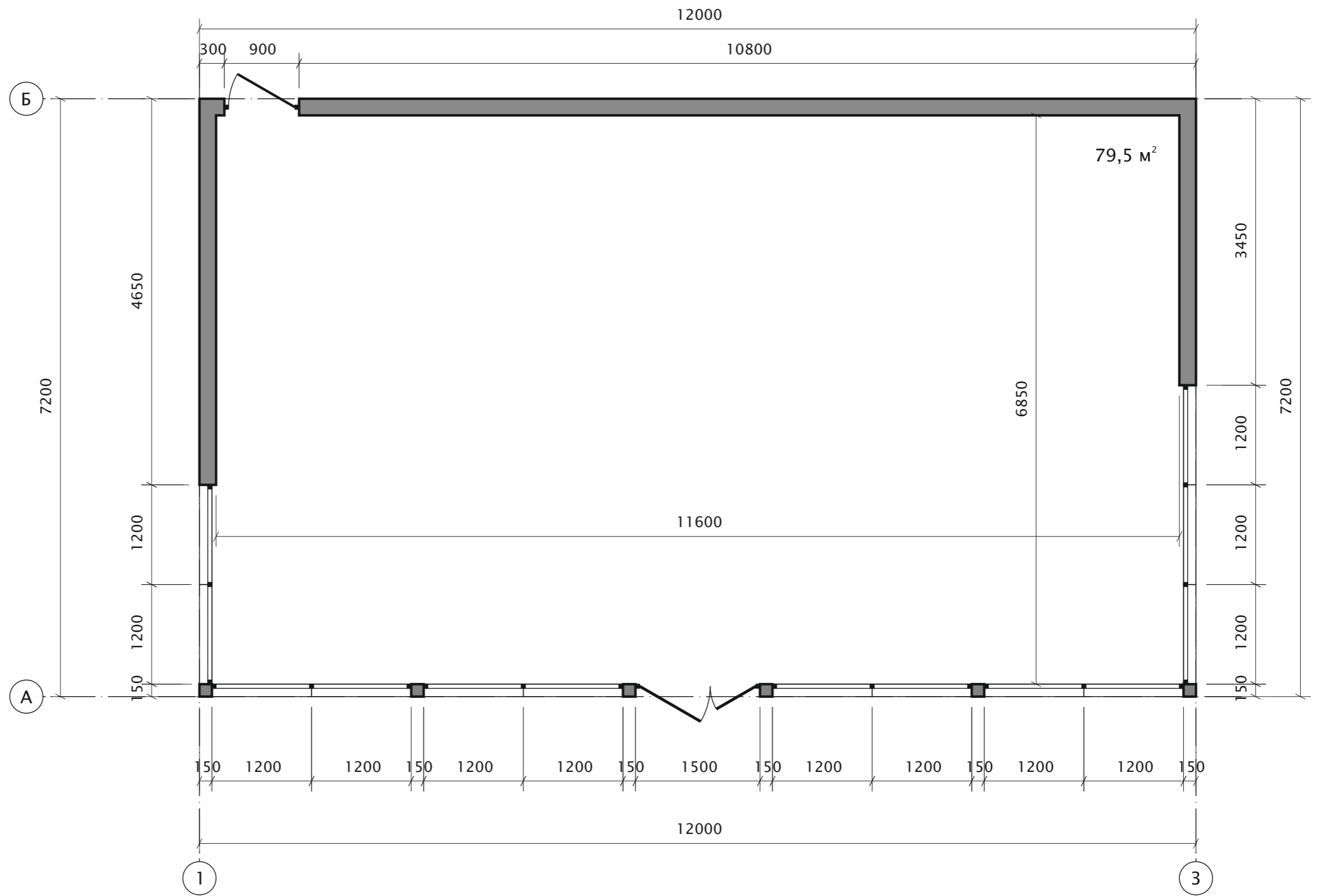
Возможно оснащение павильона доступом к сети Интернет по технологии wi-fi.

На кровле предусмотреть уклон (минимум 5%) для стока поверхностных вод с накопительными желобами и водосточными трубами.

Мероприятия по благоустройству:

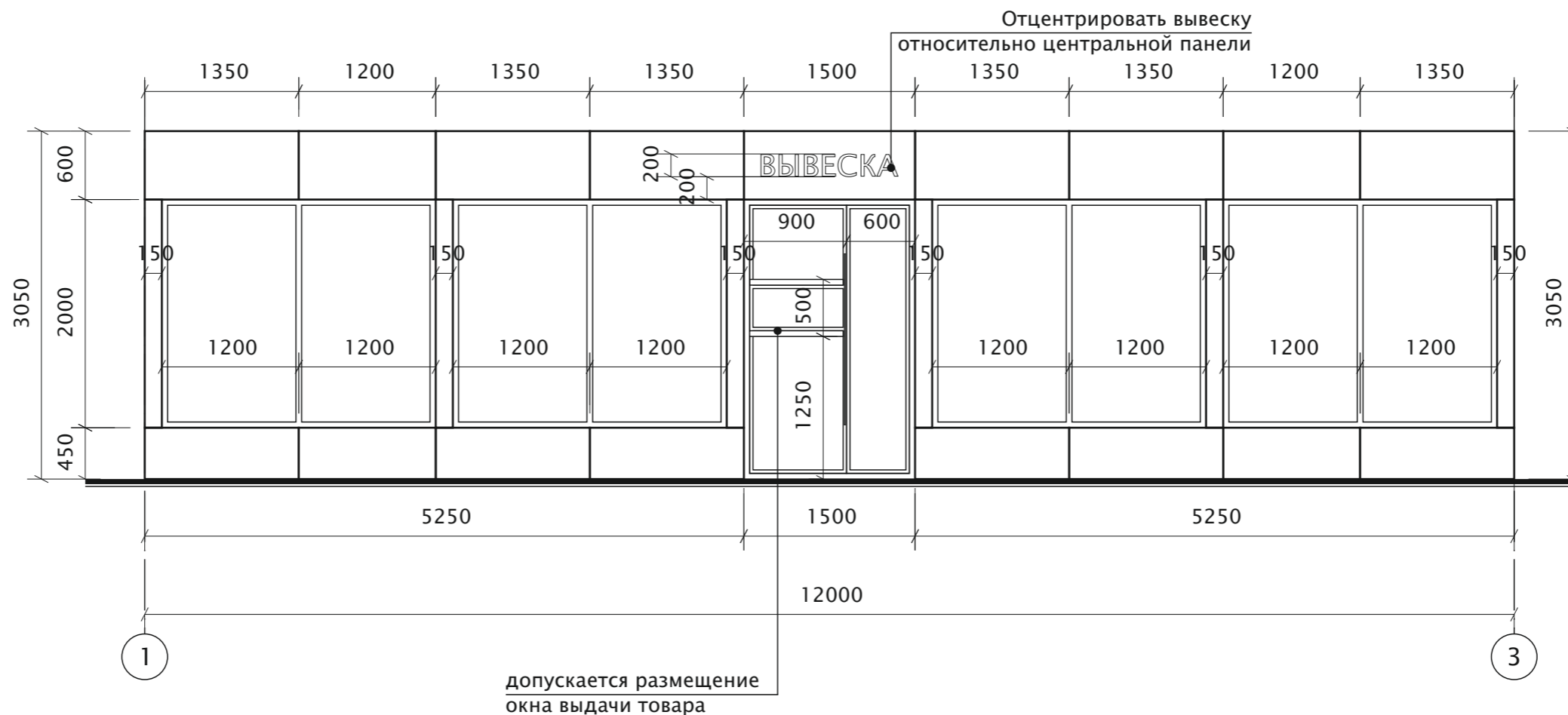
- мощение, выравнивание площадки в пределах площади размещения и отделку цоколя (при наличии значительного перепада рельефа);
- для доступа маломобильных групп населения предусмотреть использование тактильной плитки, пандусов и т. д.;
- предусмотреть минимальный уклон для поверхностного стока воды;
- установить урну

						046.2020		
						г. Челябинск		
Изм.	№ уч.	Лист	№ док	Подпись	Дата			
						Типовой эскизный проект с конструктивными решениями. Нестационарный торговый объект. Торговый павильон (87,0 м ² /79,5 м ²)		
						Стадия	Лист	Листов
						П	1	
Проверил		Боханцев			12.20	Общий вид		
Выполнил		Артемьева			12.20			
						ЗАО ПФ «Уралстройпроект»		



						046.2020			
						г. Челябинск			
Изм.	№ уч.	Лист	№ док	Подпись	Дата	Типовой эскизный проект с конструктивными решениями. Нестационарный торговый объект. Торговый павильон (87,0 м²/79,5 м²)	Стадия	Лист	Листов
							П	2	
Проверил	Боханцев				12.20	План, М 1:50	ЗАО ПФ «Уралстройпроект»		
Выполнил	Артемьева				12.20				

Фасад в осях 1-3. М 1:50



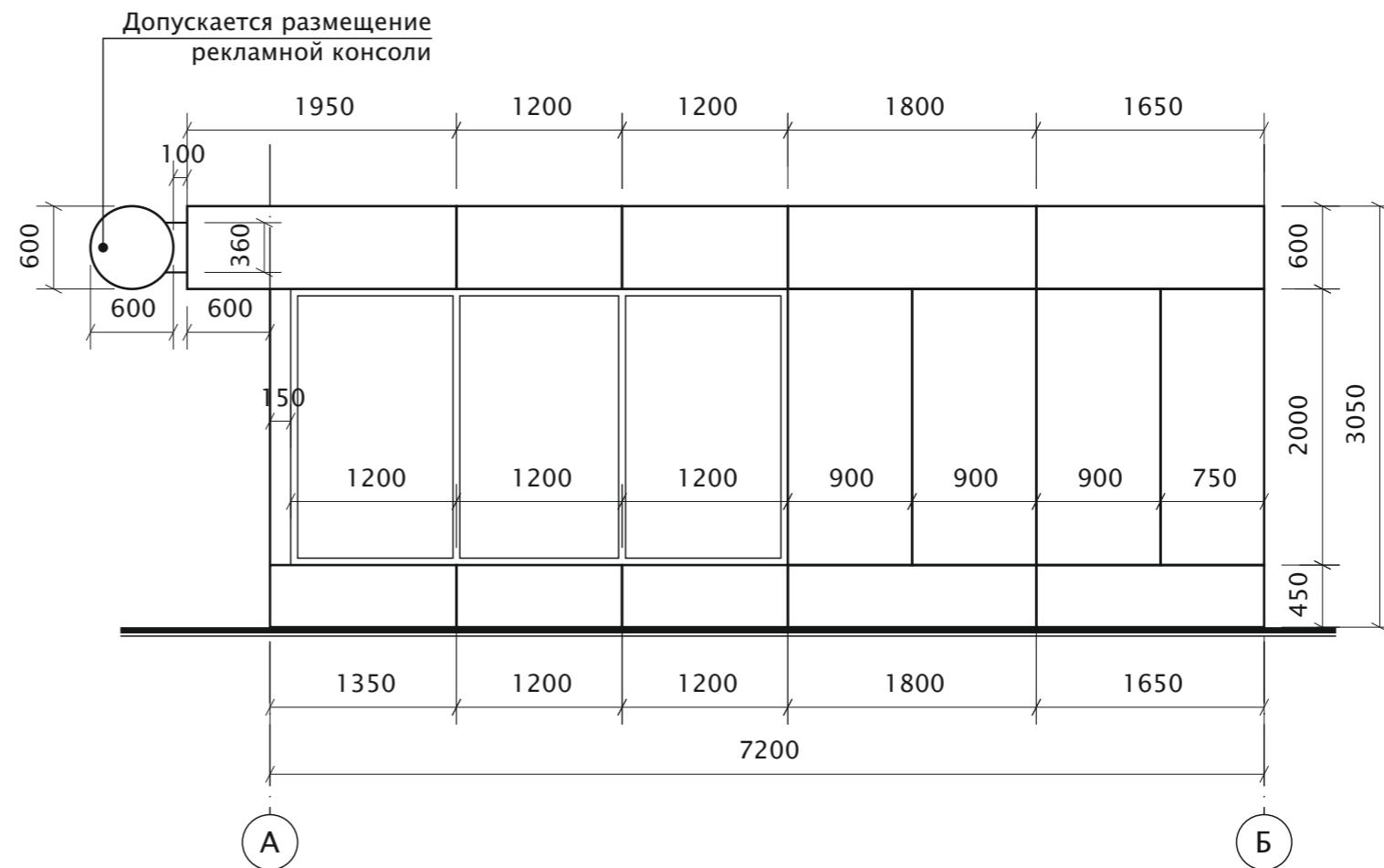
Допускается изменять размерность конструктивных элементов и размерность шага конструктивных элементов в пределах 10% без изменения предельной площади* НТО.

Максимальный зазор между фасадными панелями допустим не более 10 мм

*Предельная площадь планируемого к размещению нестационарного торгового объекта – общая торговая площадь нестационарного торгового объекта, включающая в себя площадь всех помещений объекта, с учетом ограждающих конструкций, крылец, площадок, террас и элементов оформления. (Решение Челябинской городской Думы от 10.04.2018 N 39/17 (ред. от 28.08.2018) «Об утверждении Порядка оформления документов для размещения нестационарных торговых объектов на территории города Челябинска»)

						046.2020		
						г. Челябинск		
Изм.	№ уч.	Лист	№ док	Подпись	Дата			
						Типовой эскизный проект с конструктивными решениями. Нестационарный торговый объект. Торговый павильон (87,0 м ² /79,5 м ²)		
Проверил	Боханцев				12.20	Стадия	Лист	Листов
Выполнил	Артемьева				12.20	П	3	
Фасад в осях 1-3, М 1:50						ЗАО ПФ «Уралстройпроект»		

Фасад в осях А-Б. М 1:50



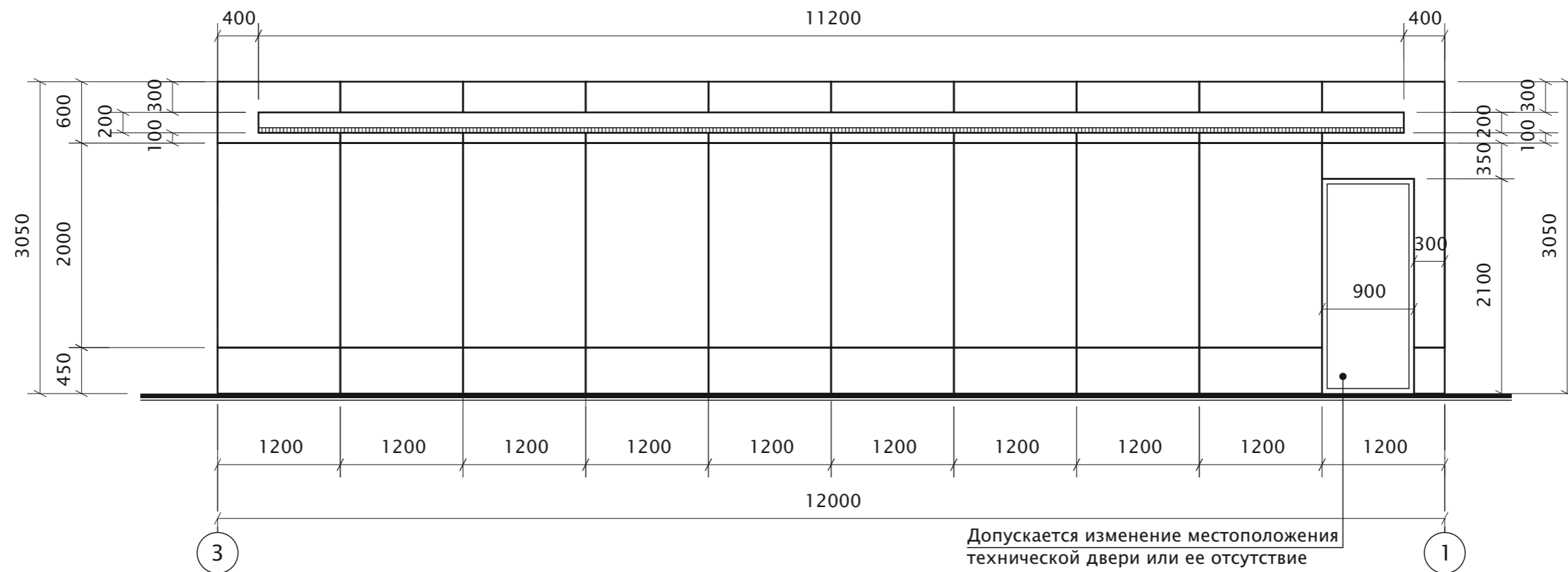
Допускается изменять размерность конструктивных элементов и размерность шага конструктивных элементов в пределах 10% без изменения предельной площади* НТО.

Максимальный зазор между фасадными панелями допустим не более 10 мм

*Предельная площадь планируемого к размещению нестационарного торгового объекта – общая торговая площадь нестационарного торгового объекта, включающая в себя площадь всех помещений объекта, с учетом ограждающих конструкций, крылец, площадок, террас и элементов оформления. (Решение Челябинской городской Думы от 10.04.2018 N 39/17 (ред. от 28.08.2018) «Об утверждении Порядка оформления документов для размещения нестационарных торговых объектов на территории города Челябинска»)

						046.2020		
						г. Челябинск		
Изм.	№ уч.	Лист	№ док	Подпись	Дата			
						Типовой эскизный проект с конструктивными решениями. Нестационарный торговый объект. Торговый павильон (87,0 м ² /79,5 м ²)		
						Стадия	Лист	Листов
						П	4	
Проверил		Боханцев			12.20	Фасад в осях А-Б, М 1:50		
Выполнил		Артемьева			12.20			
						ЗАО ПФ «Уралстройпроект»		

Фасад в осях 3-1. М 1:50



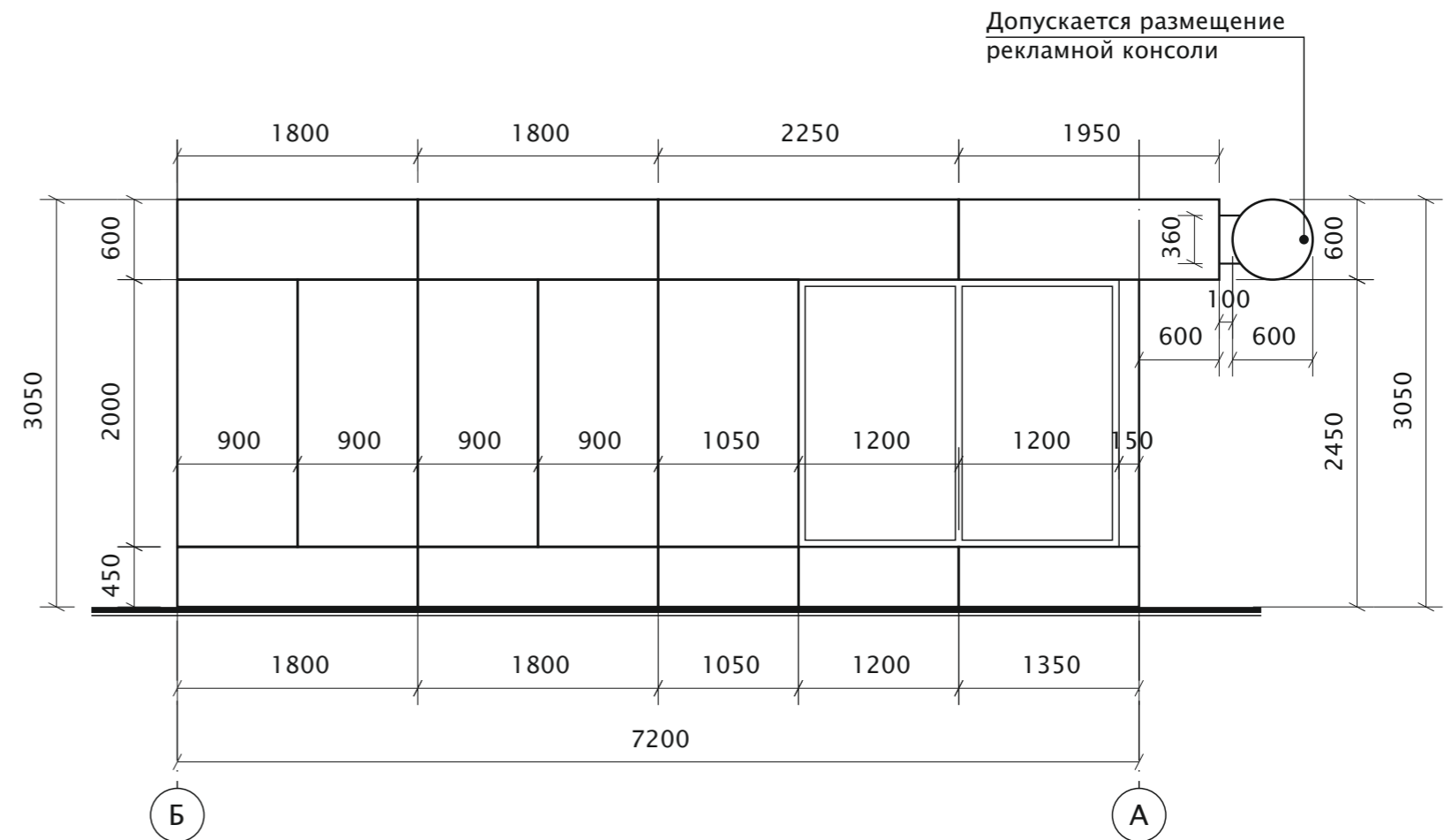
Допускается изменять размерность конструктивных элементов и размерность шага конструктивных элементов в пределах 10% без изменения предельной площади* НТО.

Максимальный зазор между фасадными панелями допустим не более 10 мм

*Предельная площадь планируемого к размещению нестационарного торгового объекта – общая торговая площадь нестационарного торгового объекта, включающая в себя площадь всех помещений объекта, с учетом ограждающих конструкций, крылец, площадок, террас и элементов оформления. (Решение Челябинской городской Думы от 10.04.2018 N 39/17 (ред. от 28.08.2018) «Об утверждении Порядка оформления документов для размещения нестационарных торговых объектов на территории города Челябинска»)

						046.2020			
						г. Челябинск			
Изм.	№ уч.	Лист	№ док	Подпись	Дата				
						Типовой эскизный проект с конструктивными решениями. Нестационарный торговый объект. Торговый павильон (87,0 м ² /79,5 м ²)	Стадия	Лист	Листов
							П	5	
Проверил		Боханцев			12.20	Фасад в осях 3-1, М 1:50	ЗАО ПФ «Уралстройпроект»		
Выполнил		Артемьева			12.20				

Фасад в осях Б-А. М 1:50

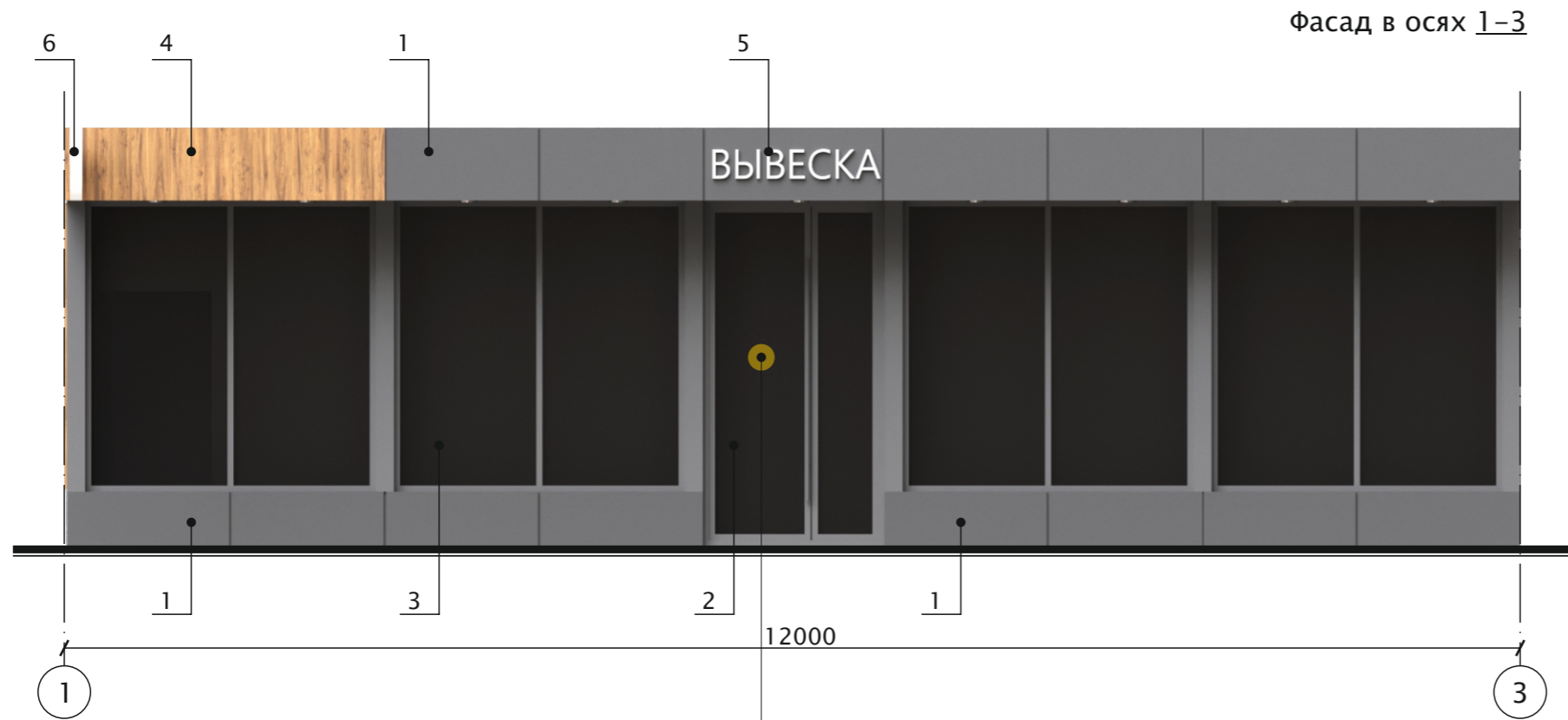


Допускается изменять размерность конструктивных элементов и размерность шага конструктивных элементов в пределах 10% без изменения предельной площади* НТО.

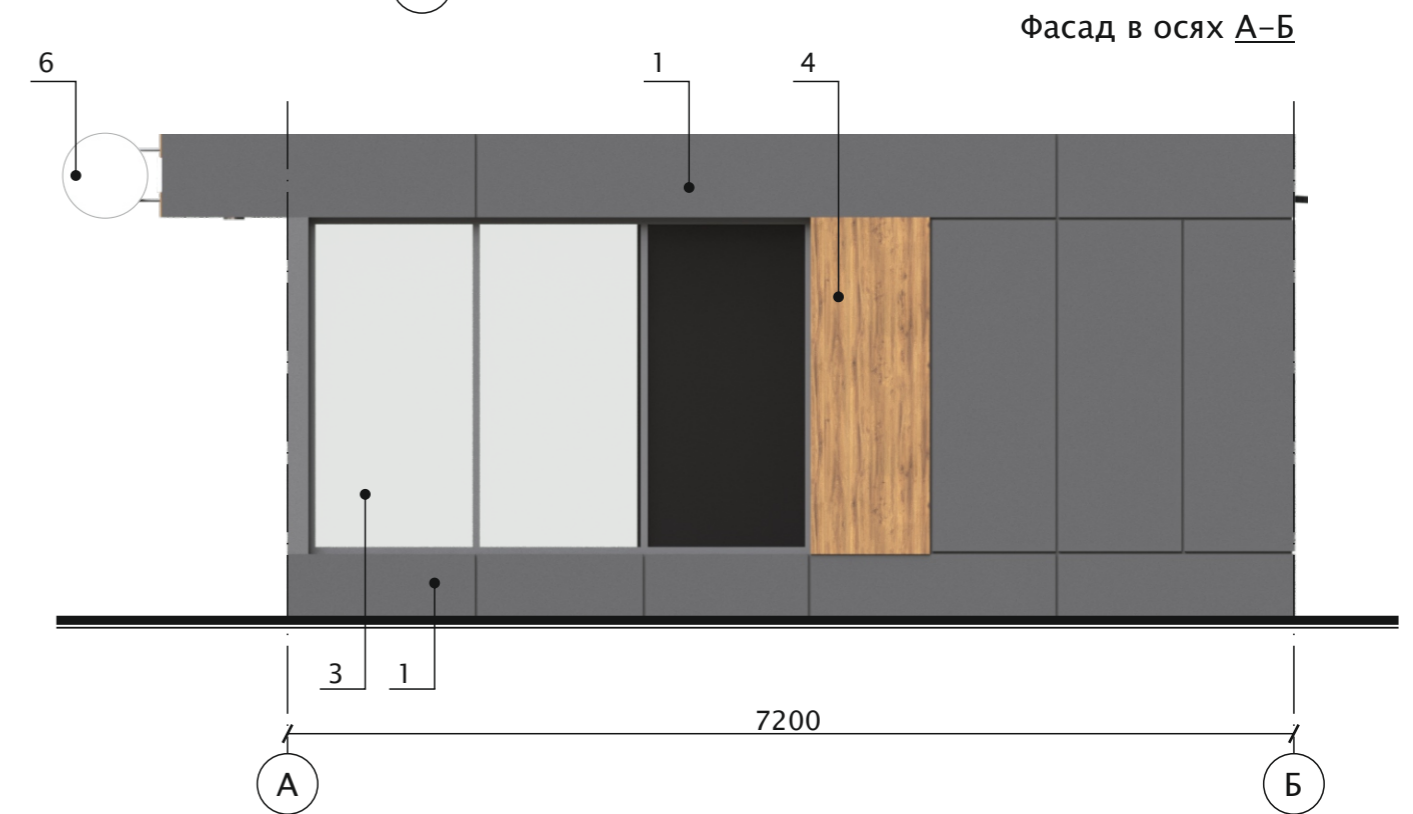
Максимальный зазор между фасадными панелями допустим не более 10 мм

*Предельная площадь планируемого к размещению нестационарного торгового объекта – общая торговая площадь нестационарного торгового объекта, включающая в себя площадь всех помещений объекта, с учетом ограждающих конструкций, крылец, площадок, террас и элементов оформления. (Решение Челябинской городской Думы от 10.04.2018 N 39/17 (ред. от 28.08.2018) «Об утверждении Порядка оформления документов для размещения нестационарных торговых объектов на территории города Челябинска»)

						046.2020			
						г. Челябинск			
Изм.	№ уч.	Лист	№ док	Подпись	Дата	Типовой эскизный проект с конструктивными решениями. Нестационарный торговый объект. Торговый павильон (87,0 м ² /79,5 м ²)	Стадия	Лист	Листов
							П	6	
Проверил		Боханцев			12.20	Фасад в осях Б-А, М 1:50	ЗАО ПФ «Уралстройпроект»		
Выполнил		Артемьева			12.20				



Тактильный знак G - 07
«Осторожно! Препятствие»
d = 200мм, H = 1,4 м от земли
(с двух сторон)



Предельная площадь* – 87,0 м²
Объем используемого материала отделки фасадов рассчитывается изготовителем.

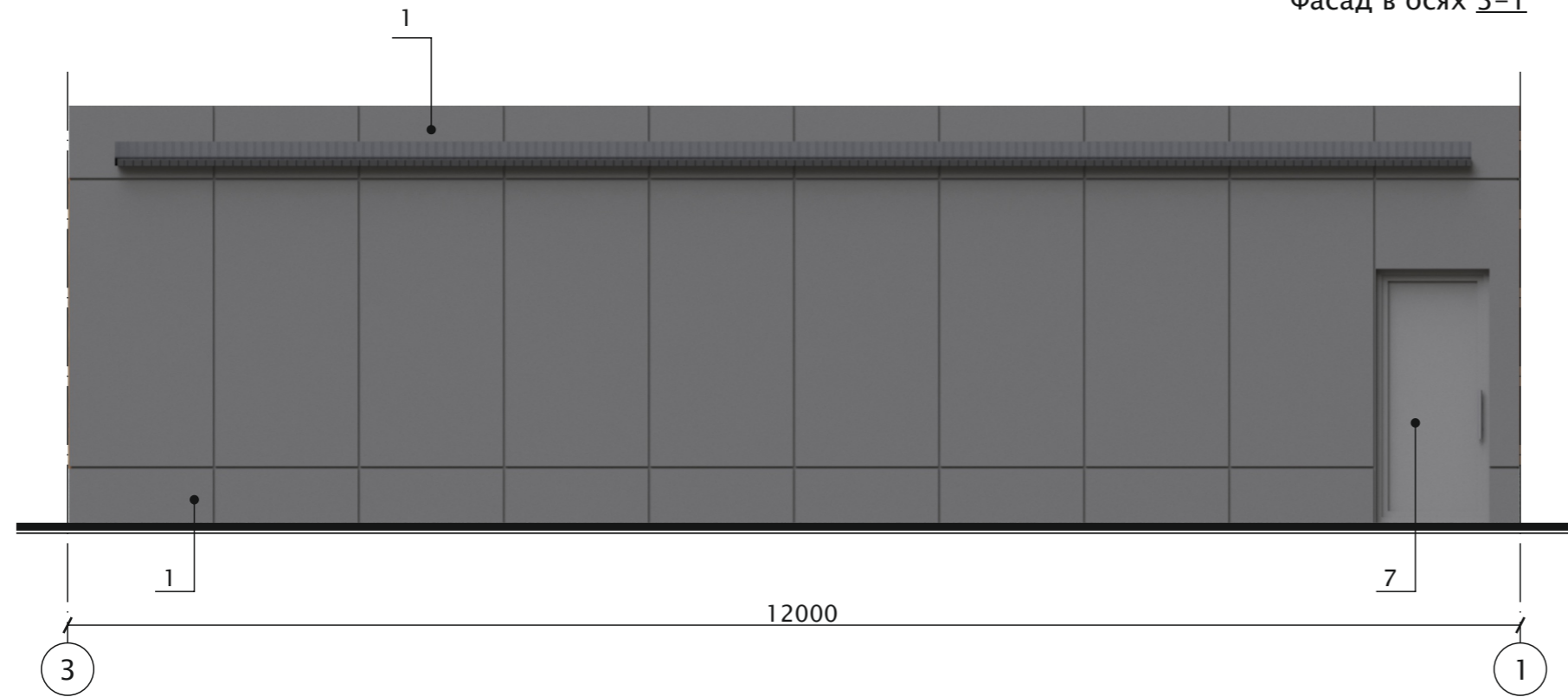
Ведомость наружной отделки

№	Материал отделки	Цвет
1	Фасадная мет. кассета (толщиной не менее 0,7 мм) *	RAL 7024
2	Дверь распашная ПВХ профиль/стекло с противоосколочной пленкой	RAL 7024
3	Витраж ПВХ профиль/стекло с противоосколочной пленкой	RAL 7024
4	Цветовая айдентика * (айдентика фирменного стиля)	
5	Объемные световые буквы	RAL 9010
6	Рекламная консоль (допускается)	

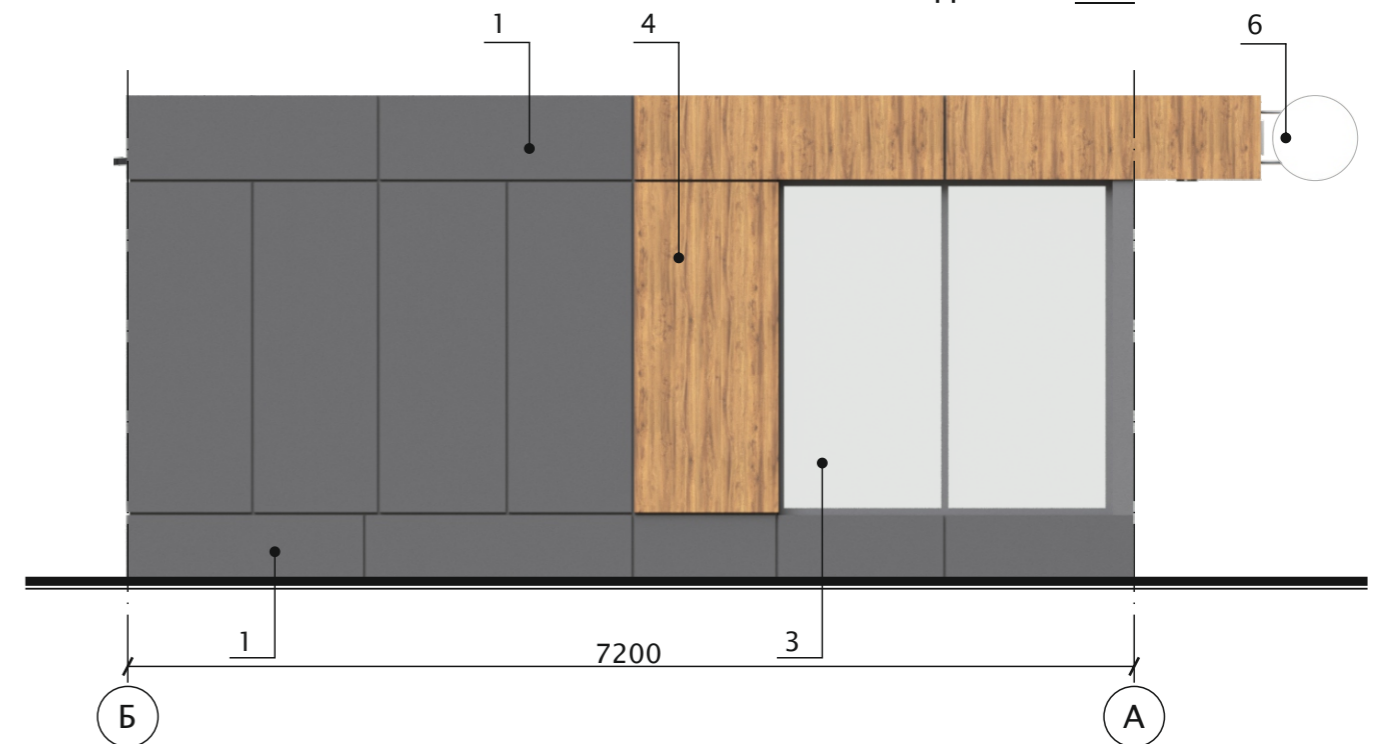
* – или в соответствии с дизайн-кодом НТО

						046.2020		
						г. Челябинск		
Изм.	№ уч.	Лист	№ док	Подпись	Дата	Типовой эскизный проект с конструктивными решениями. Нестационарный торговый объект. Торговый павильон (87,0 м ² /79,5 м ²)		
						Стадия	Лист	Листов
						П	7	
Проверил	Боханцев				12.20	Цветовое решение фасадов в осях 1-3, А-Б. Ведомость наружной отделки		
Выполнил	Артемьева				12.20	ЗАО ПФ «Уралстройпроект»		

Фасад в осях 3-1



Фасад в осях Б-А



Предельная площадь* – 87,0 м²
 Объем используемого материала отделки фасадов рассчитывается изготовителем.

Ведомость наружной отделки

№	Материал отделки	Цвет
1	Фасадная мет. кассета (толщиной не менее 0,7 мм)*	RAL 7024
2	Дверь распашная ПВХ профиль/стекло с противоосколочной пленкой	RAL 7024
3	Витраж ПВХ профиль/стекло с противоосколочной пленкой	RAL 7024
4	Цветовая айдентика * (айдентика фирменного стиля)	
6	Рекламная консоль (допускается)	
7	Дверь мет. глухая (допускается)	RAL 7024

* – или в соответствии с дизайн-кодом НТО

						046.2020		
						г. Челябинск		
Изм.	№ уч.	Лист	№ док	Подпись	Дата	Типовой эскизный проект с конструктивными решениями. Нестационарный торговый объект. Торговый павильон (87,0 м ² /79,5 м ²)		
						Стадия	Лист	Листов
						П	8	
Проверил	Боханцев				12.20	Цветовое решение фасадов в осях 3-1, Б-А. Ведомость наружной отделки		
Выполнил	Артемьева				12.20	ЗАО ПФ «Уралстройпроект»		