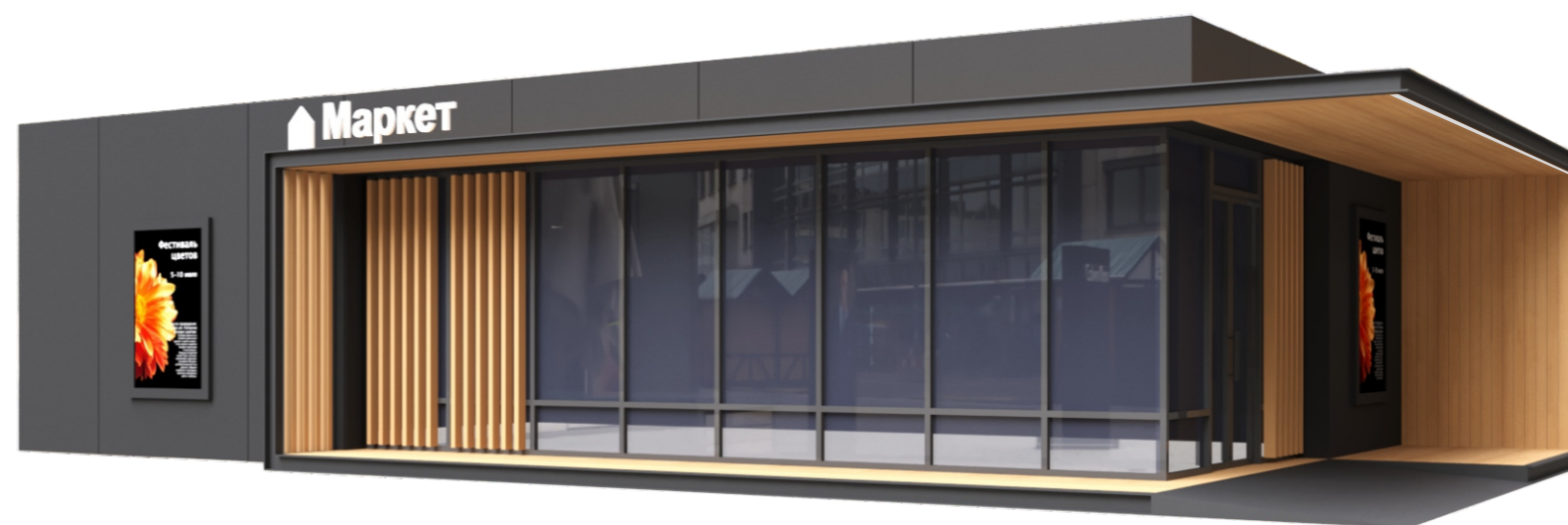


Типовой эскизный проект с конструктивными решениями.
Нестационарный торговый объект.
Торговый павильон
(предельная площадь – 130,0 м², общая площадь – 100,0 м²)



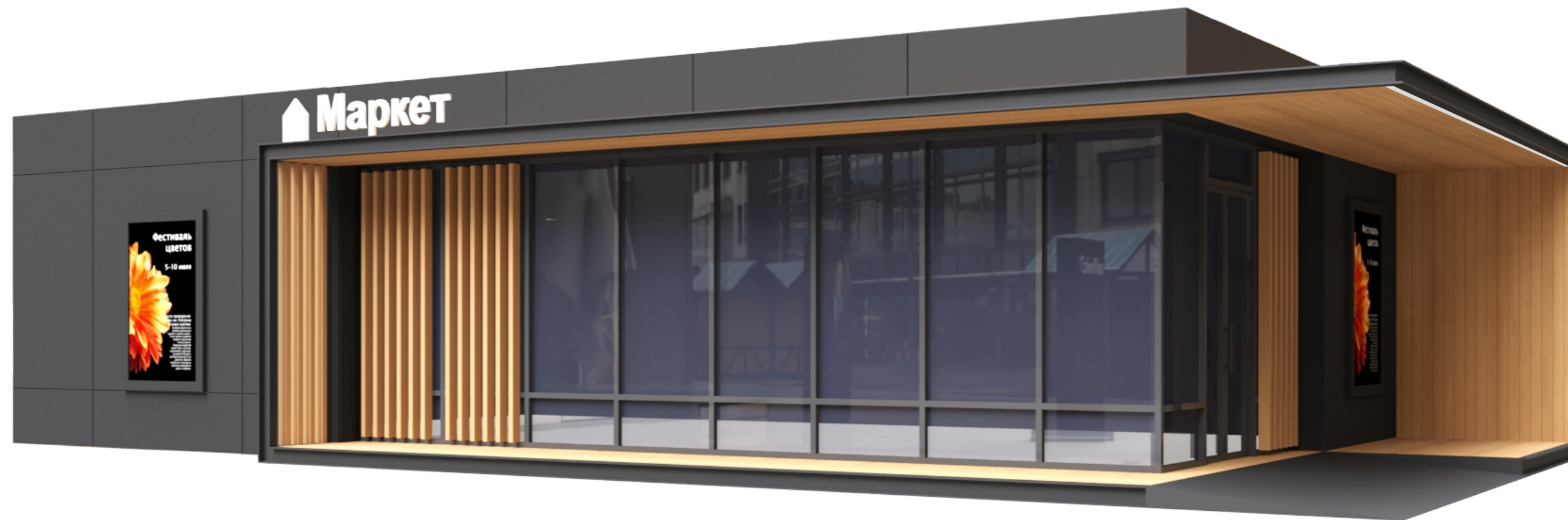
Заказчик: Комитет градостроительства и архитектуры города Челябинска

Стадия: П

Шифр: 009.2020

Автор архитектурного решения: А.Г. Тыщенко
(победитель конкурса на разработку типовых эскизных проектов
нестационарных торговых объектов для размещения на территории
города Челябинска)

Торговый павильон
(общая площадь 100,0 м²)



Общие указания:

При реализации настоящего типового проекта выполнить мероприятия для слабовидящих граждан в соответствии с действующими требованиями нормативных правовых актов.

Техническое оснащение павильона:

- встроены двусторонний световой короб (рекламная конструкция),
- встроена подсветка навеса (LED светильники),
- внутренняя подсветка вывески.

В случае отсутствия технической возможности подключения нестационарного объекта к сетям электроснабжения элементы, для которых настоящим типовым проектом предусмотрена подсветка, выполняются без подсветки без изменения конструктивного исполнения (месторасположения, параметров, материалов отделки), предусмотренного настоящим типовым проектом.

Возможно оснащение павильона доступом к сети Интернет по технологии wi-fi.

Допускается зеркальное расположение объекта.

На негостевых маршрутах допускается замена алюминиевых, композитных материалов на вентилируемые фасады с металлическими кассетами (толщина листа не менее 1,2 мм.) и заменой базового колера на RAL Classic 7026.

Панки декоративные (имитация бруса) допускается замена на натуральный брус (лиственница) с пропиткой огнебиозащитными составами, RAL 8023.

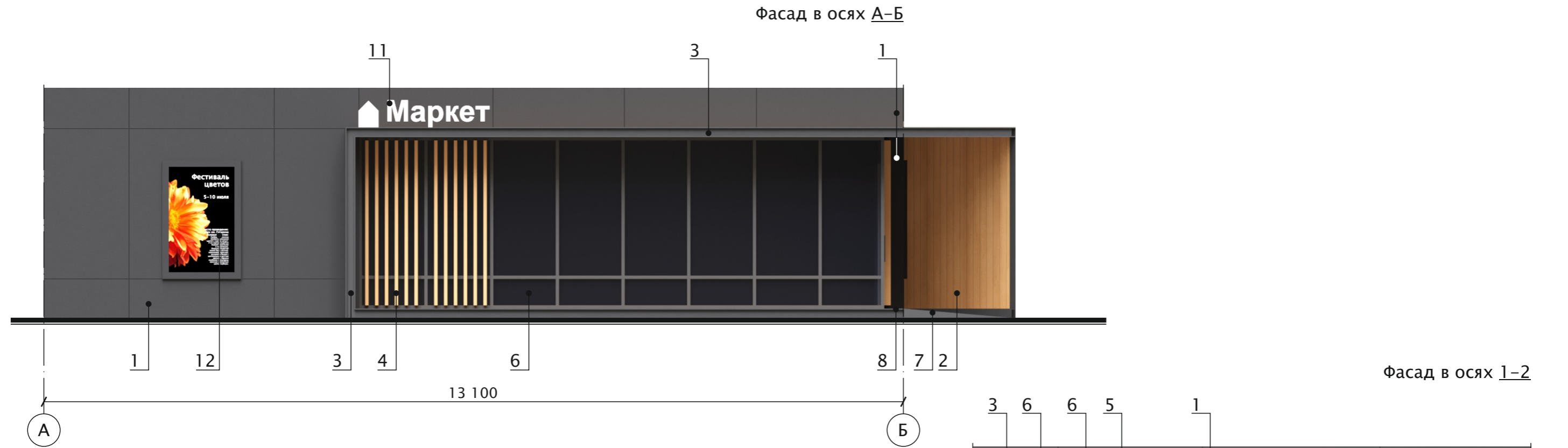
Террасную доску допускается заменить на полимерную «под дерево».

На кровле предусмотреть уклон (минимум 5%) для стока поверхностных вод с накопительными желобами и водосточными трубами.

Мероприятия по благоустройству:

- мощение, выравнивание площадки в пределах площади размещения и отделку цоколя (при наличии значительного перепада рельефа);
- для доступа маломобильных групп населения предусмотреть использование тактильной плитки, пандусов и т. д.;
- предусмотреть минимальный уклон для поверхностного стока воды;
- установить урну (RAL 7043 или 8023 или их комбинация)

						009.2020			
						г. Челябинск			
Изм.	№ уч.	Лист	№ док	Подпись	Дата	Типовой эскизный проект с конструктивными решениями. Нестационарный торговый объект. Торговый павильон (100,0 м ²)	Стадия	Лист	Листов
							П	1	9
Проверил		Боханцев			12.19	Общий вид	ИП Шумакова С. А.		
Выполнил		Артемьева			12.19				



Предельная площадь* – 130,0 м²

Объем используемого материала отделки фасадов рассчитывается изготовителем.

*Предельная площадь планируемого к размещению нестационарного торгового объекта – общая торговая площадь нестационарного торгового объекта, включающая в себя площадь всех помещений объекта, с учетом ограждающих конструкций, крылец, площадок, террас и элементов оформления. (Решение Челябинской городской Думы от 10.04.2018 N 39/17 (ред. от 28.08.2018) «Об утверждении Порядка оформления документов для размещения нестационарных торговых объектов на территории города Челябинска»)

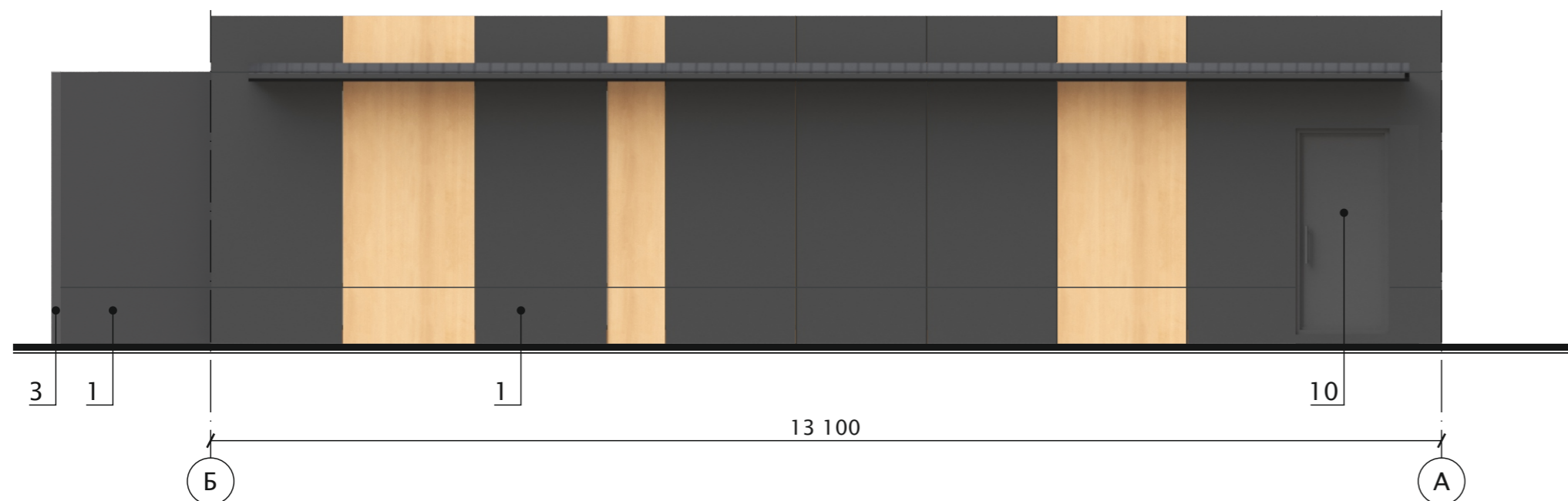
Ведомость наружной отделки

№	Материал отделки	Цвет
1	Фасадная алюминиевая панель/метал. кассета (ширина – 1400мм, высота – согласно схеме)	RAL 7043
2	Фасадная панель под дерево цвет «Клен», 175мм x 2600мм	RAL 8023
3	Декор. элемент «швеллер» – мет. лист, 2мм, полимерное матовое покрытие	RAL 7043
4	Имитация бруса, фасадная панель под дерево цвет «Клен», 100мм x 50мм	RAL 8023
5	Двери распашные ПВХ профиль/стекло с противоосколочной пленкой	RAL 7043
6	Витраж ПВХ профиль/стекло с противоосколочной пленкой	RAL 7043
7	Пандус, мет. лист, рифленый, 3мм, 1200мм x 1500мм	RAL 7043
8	Мет. с противоскользящим покрытием	RAL 7043
9	Террасная доска, лиственница, пропитка огнебиозащитным составом	RAL 8023
10	Дверь мет. глухая	RAL 7043
11	Объемные световые буквы	RAL 9010
12	Рекламная конструкция «Световой короб»	



						009.2020			
						г. Челябинск			
Изм.	№ уч.	Лист	№ док	Подпись	Дата				
						Типовой эскизный проект с конструктивными решениями. Нестационарный торговый объект. Торговый павильон (100,0 м ²)	Стадия	Лист	Листов
							П	2	
Проверил		Боханцев			12.19	Цветовое решение фасадов в осях А-Б, 1-2. Ведомость наружной отделки	ИП Шумакова С. А.		
Выполнил		Артемьева			12.19				

Фасад в осях Б-А



Фасад в осях 2-1



Предельная площадь* – 130,0 м²

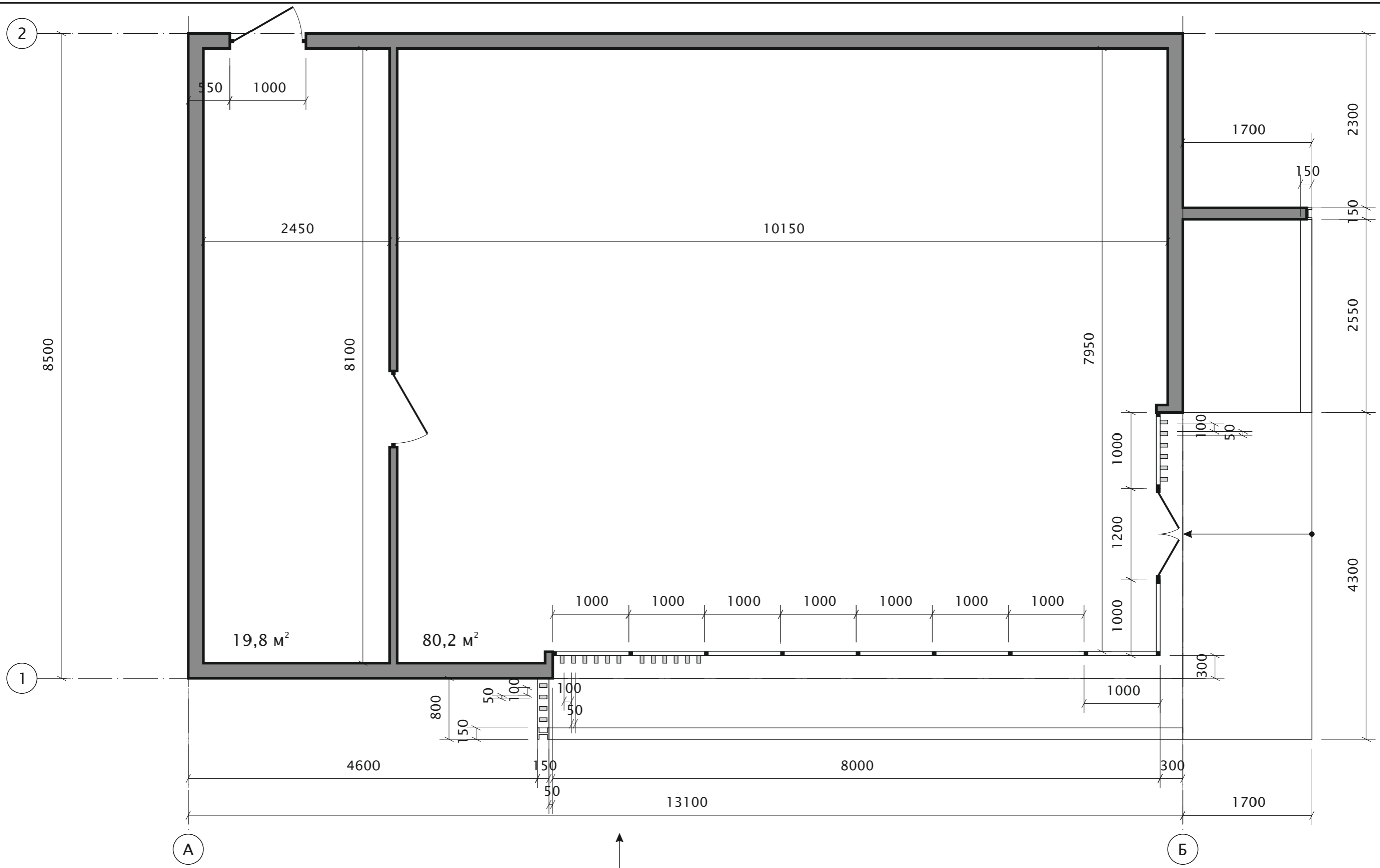
Объем используемого материала отделки фасадов рассчитывается изготовителем.

*Предельная площадь планируемого к размещению нестационарного торгового объекта – общая торговая площадь нестационарного торгового объекта, включающая в себя площадь всех помещений объекта, с учетом ограждающих конструкций, крылец, площадок, террас и элементов оформления. (Решение Челябинской городской Думы от 10.04.2018 N 39/17 (ред. от 28.08.2018) «Об утверждении Порядка оформления документов для размещения нестационарных торговых объектов на территории города Челябинска»)

Ведомость наружной отделки

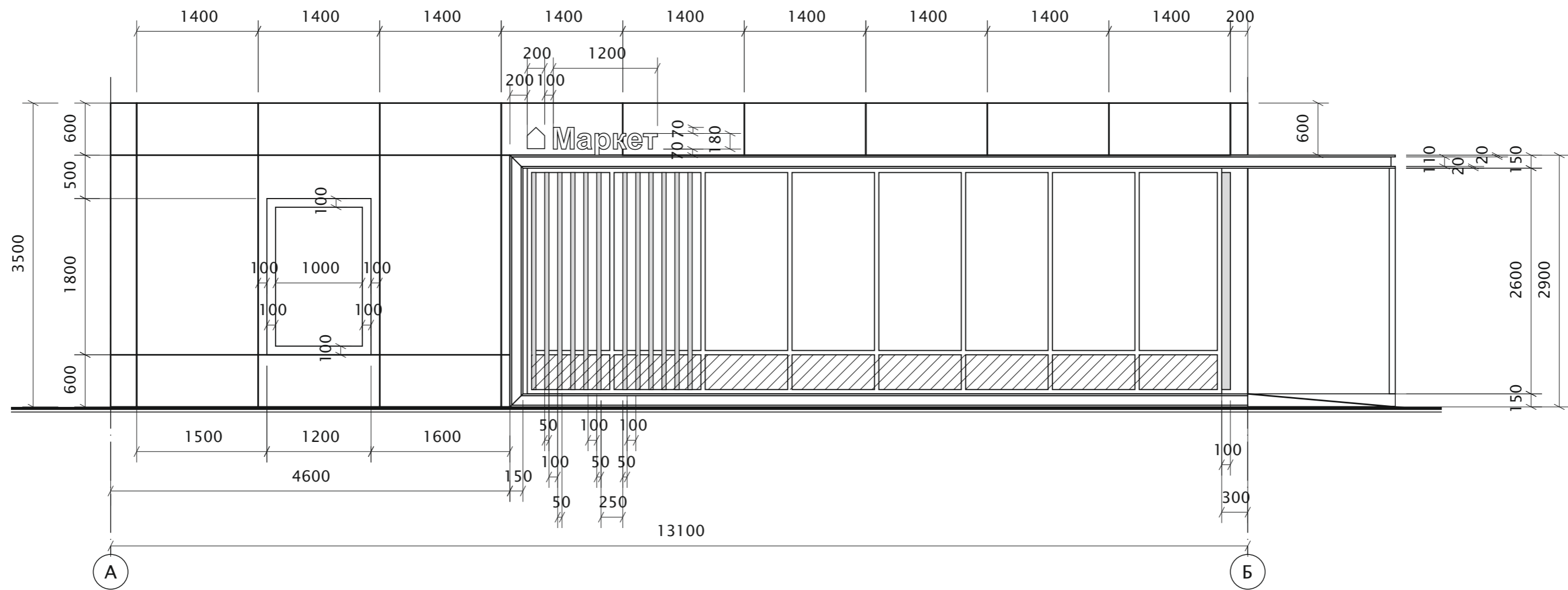
№	Материал отделки	Цвет
1	Фасадная алюминиевая панель/метал. кассета (ширина – 1400мм, высота – согласно схеме)	RAL 7043
2	Фасадная панель под дерево цвет «Клен», 175мм x 2600мм	RAL 8023
3	Декор. элемент «швеллер» – мет. лист, 2мм, полимерное матовое покрытие	RAL 7043
4	Имитация бруса, фасадная панель под дерево цвет «Клен», 100мм x 50мм	RAL 8023
5	Двери распашные ПВХ профиль/стекло с противоосколочной пленкой	RAL 7043
6	Витраж ПВХ профиль/стекло с противоосколочной пленкой	RAL 7043
7	Пандус, мет. лист, рифленый, 3мм, 1200мм x 1500мм	RAL 7043
8	Мет. с противоскользящим покрытием	RAL 7043
9	Террасная доска, лиственница, пропитка огнебиозащитным составом	RAL 8023
10	Дверь мет. глухая	RAL 7043
11	Объемные световые буквы	RAL 9010
12	Рекламная конструкция «Световой короб»	


						009.2020		
						г. Челябинск		
Изм.	№ уч.	Лист	№ док	Подпись	Дата			
						Типовой эскизный проект с конструктивными решениями. Нестационарный торговый объект. Торговый павильон (100,0 м ²)		
						Стадия	Лист	Листов
						П	3	
Проверил		Боханцев			12.19	Цветовое решение фасадов в осях Б-А, 2-1, М 1:50.		
Выполнил		Артемьева			12.19	Ведомость наружной отделки		
						ИП Шумакова С. А.		



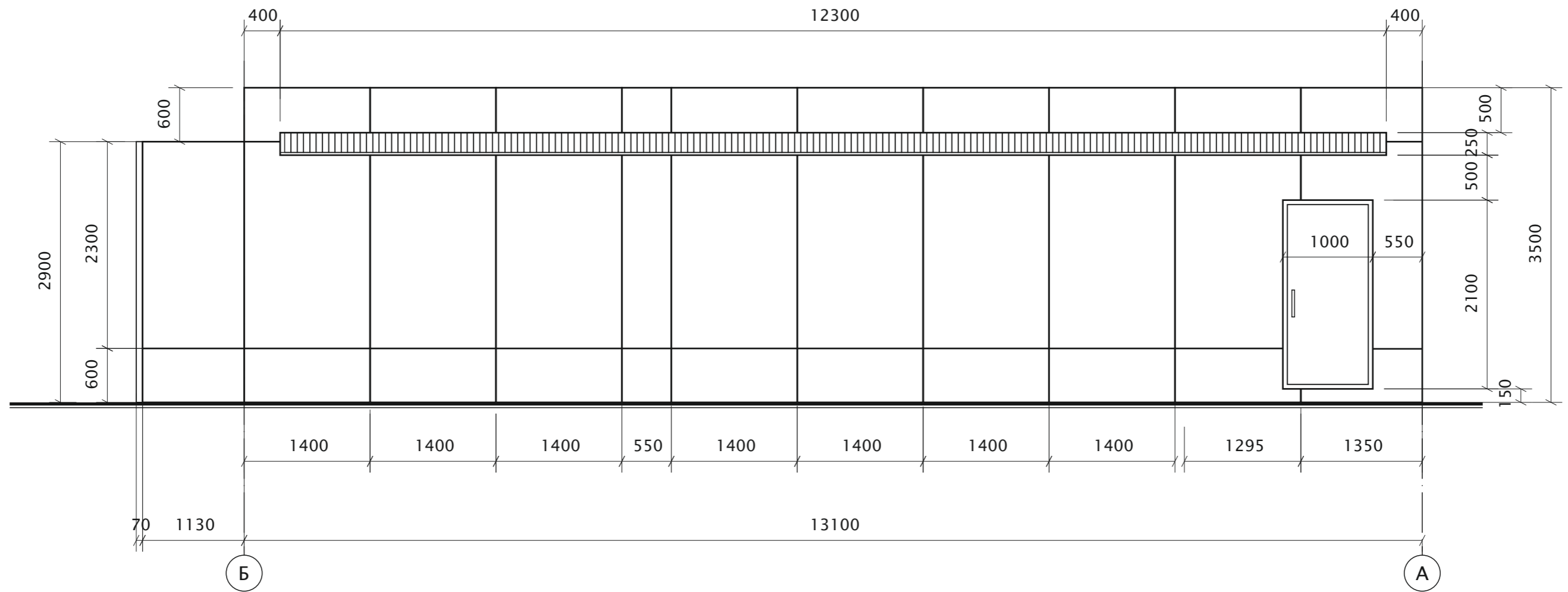
Допускается изменять размерность конструктивных элементов и размерность шага конструктивных элементов в пределах 10% без изменения предельной площади НТО

						009.2020			
						г. Челябинск			
Изм.	№ уч.	Лист	№ док	Подпись	Дата	Типовой эскизный проект с конструктивными решениями. Нестационарный торговый объект. Торговый павильон (100,0 м²)	Стадия	Лист	Листов
							П	4	
Проверил	Боханцев				12.19	План, М 1:50	ИП Шумакова С. А.		
Выполнил	Артемьева				12.19				



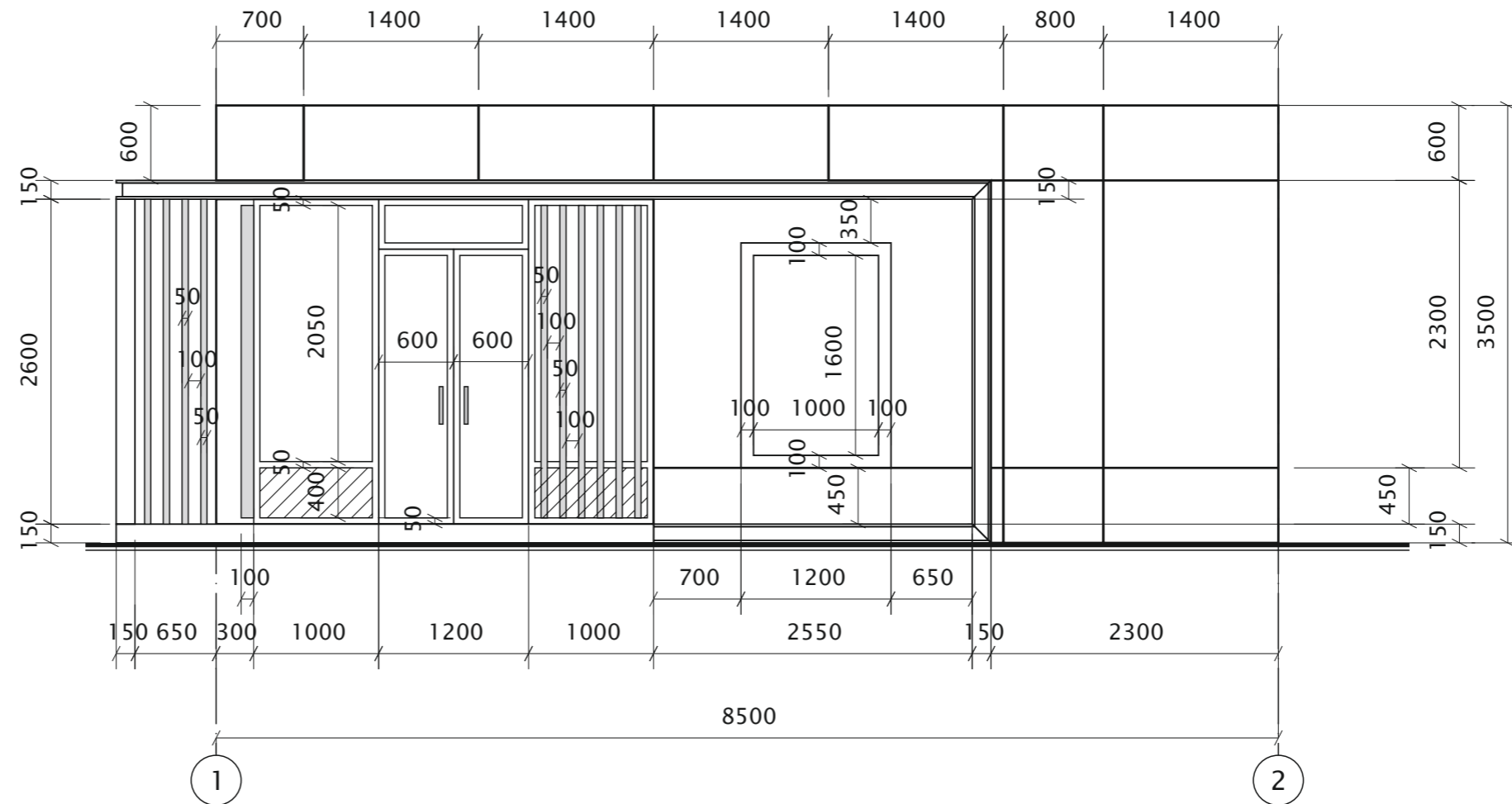
 - допускается использовать декоративные витражи с дополнительным утеплением

						009.2020			
						г. Челябинск			
Изм.	№ уч.	Лист	№ док	Подпись	Дата	Типовой эскизный проект с конструктивными решениями. Нестационарный торговый объект. Торговый павильон (100,0 м ²)	Стадия	Лист	Листов
							П	5	
Проверил	Боханцев				12.19	Фасад в осях А-Б. М 1:50	ИП Шумакова С. А.		
Выполнил	Артемьева				12.19				



						009.2020			
						г. Челябинск			
Изм.	№ уч.	Лист	№ док	Подпись	Дата	Типовой эскизный проект с конструктивными решениями. Нестационарный торговый объект. Торговый павильон (100,0 м ²)	Стадия	Лист	Листов
							П	6	
Проверил	Боханцев				12.19	Фасад в осях Б-А. М 1:50	ИП Шумакова С. А.		
Выполнил	Артемьева				12.19				

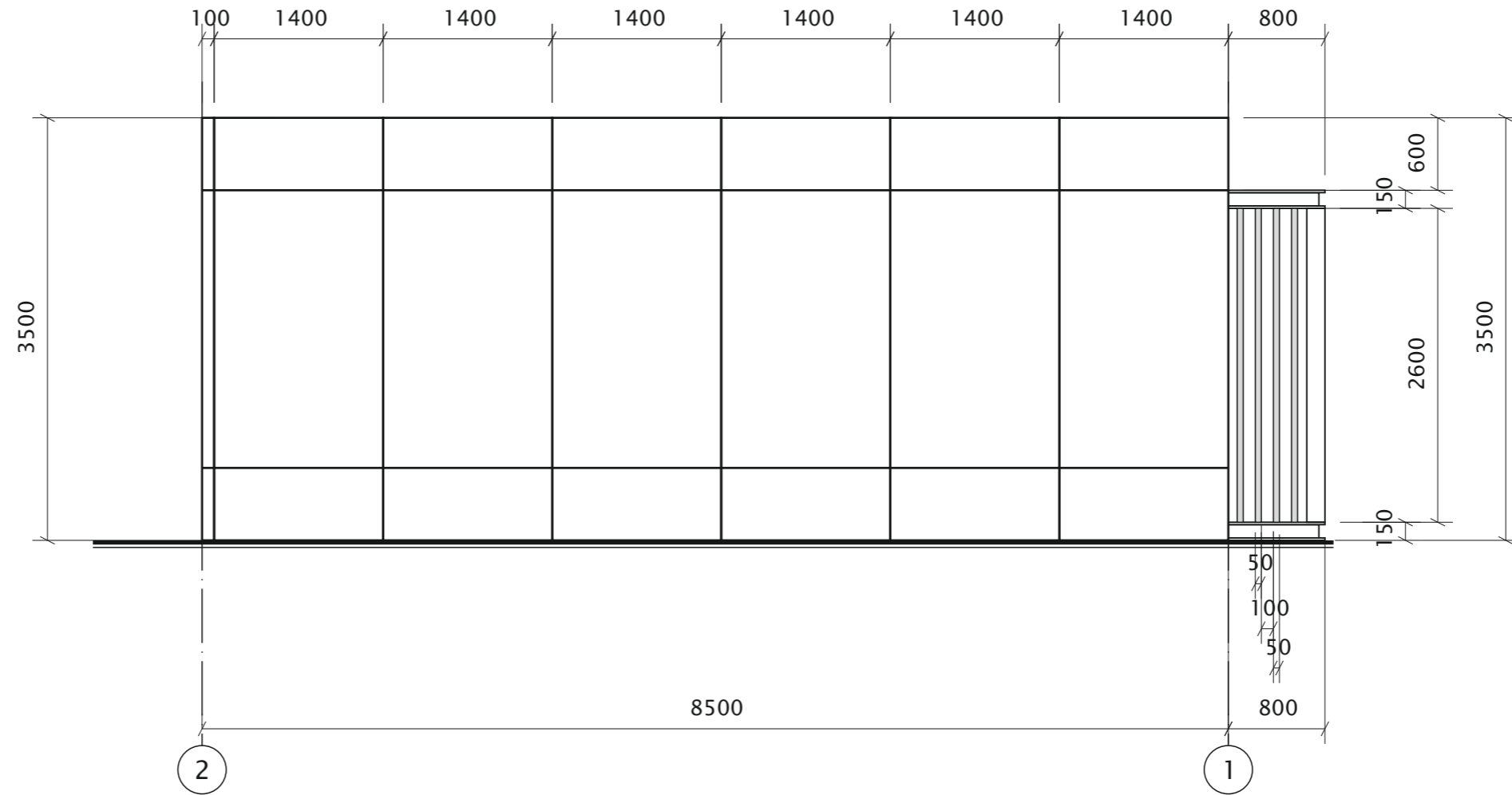
Фасад в осях 1-2. М 1:50



- допускается использовать декоративные витражи с дополнительным утеплением

						009.2020		
						г. Челябинск		
Изм.	№ уч.	Лист	№ док	Подпись	Дата	Типовой эскизный проект с конструктивными решениями. Нестационарный торговый объект. Торговый павильон (100,0 м ²)		
						Стадия	Лист	Листов
						П	7	
Проверил	Боханцев				12.19	Фасады в осях 1-2. М 1:50		ИП Шумакова С. А.
Выполнил	Артемьева				12.19			

Фасад в осях 2-1. М 1:50



						009.2020			
						г. Челябинск			
Изм.	№ уч.	Лист	№ док	Подпись	Дата	Типовой эскизный проект с конструктивными решениями. Нестационарный торговый объект. Торговый павильон (100,0 м ²)	Стадия	Лист	Листов
							П	8	
Проверил	Боханцев				12.19	Фасады в осях 2-1. М 1:50	ИП Шумакова С. А.		
Выполнил	Артемьева				12.19				