

Типовой эскизный проект с конструктивными решениями.  
Нестационарный торговый объект.  
Торговый павильон  
(предельная площадь – 100,0 м<sup>2</sup>, общая площадь – 75,0 м<sup>2</sup>)



Заказчик: Комитет градостроительства и архитектуры города Челябинска

Стадия: П

Шифр: 008.2020

Автор архитектурного решения: А.Г. Тыщенко  
(победитель конкурса на разработку типовых эскизных проектов  
нестационарных торговых объектов для размещения на территории  
города Челябинска)

Торговый павильон  
(общая площадь 75,0 м<sup>2</sup>)



**Общие указания:**

При реализации настоящего типового проекта выполнить мероприятия для слабовидящих граждан в соответствии с действующими требованиями нормативных правовых актов.

**Техническое оснащение павильона:**

- встроенный двусторонний световой короб (рекламная конструкция),
- встроенная подсветка навеса (LED светильники),
- внутренняя подсветка вывески.

В случае отсутствия технической возможности подключения нестационарного объекта к сетям электроснабжения элементы, для которых настоящим типовым проектом предусмотрена подсветка, выполняются без подсветки без изменения конструктивного исполнения (месторасположения, параметров, материалов отделки), предусмотренного настоящим типовым проектом.

Возможно оснащение павильона доступом к сети Интернет по технологии wi-fi.

Допускается зеркальное расположение объекта.

На негостевых маршрутах допускается замена алюминиевых, композитных материалов на вентилируемые фасады с металлическими кассетами (толщина листа не менее 1,2 мм.) и заменой базового колера на RAL Classic 7026.

Панки декоративные (имитация бруса) допускается замена на натуральный брус (лиственница) с пропиткой огнебиозащитными составами, RAL 8023.

Террасную доску допускается заменить на полимерную «под дерево».

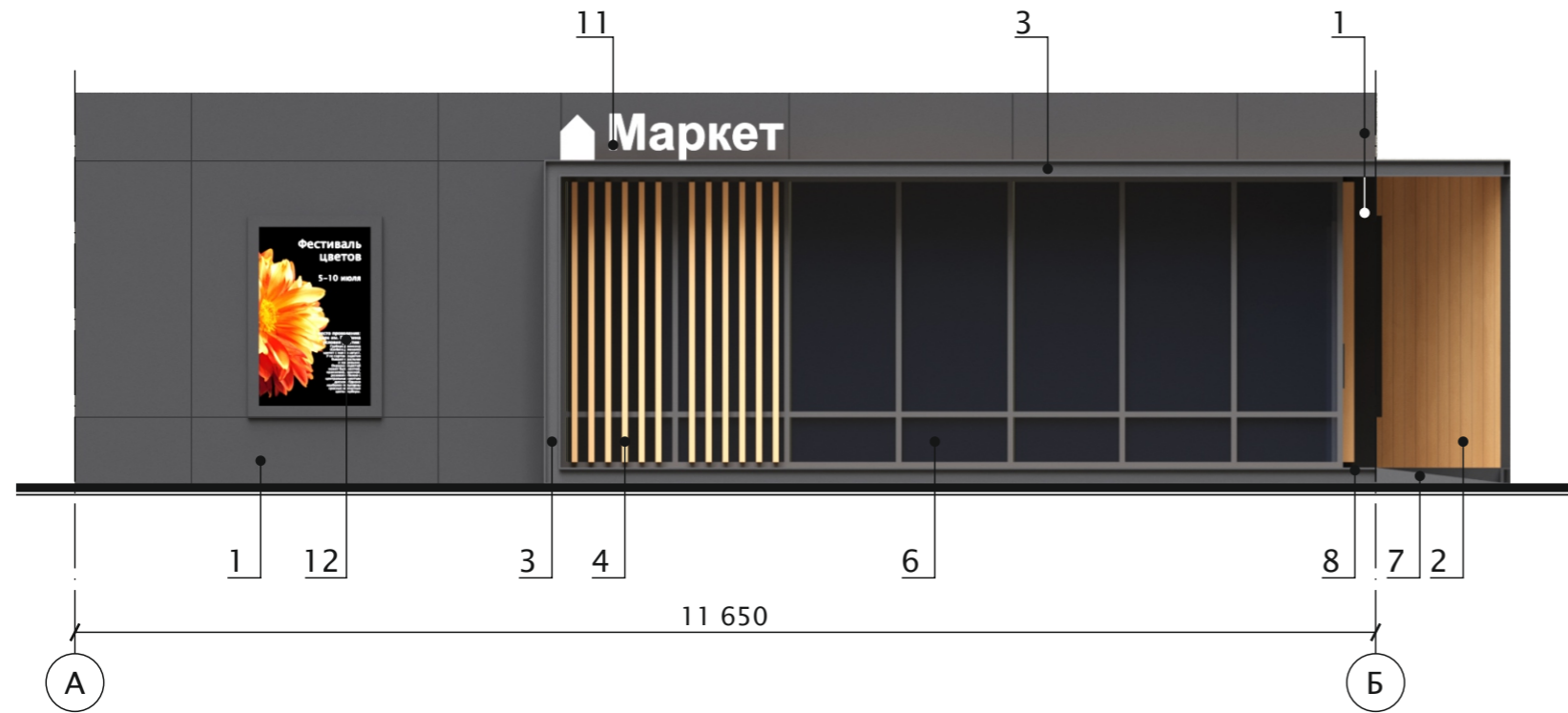
На кровле предусмотреть уклон (минимум 5%) для стока поверхностных вод с накопительными желобами и водосточными трубами.

**Мероприятия по благоустройству:**

- мощение, выравнивание площадки в пределах площади размещения и отделку цоколя (при наличии значительного перепада рельефа);
- для доступа маломобильных групп населения предусмотреть использование тактильной плитки, пандусов и т. д.;
- предусмотреть минимальный уклон для поверхностного стока воды;
- установить урну (RAL 7043 или 8023 или их комбинация)

						008.2020			
						г. Челябинск			
Изм.	№ уч.	Лист	№ док	Подпись	Дата	Типовой эскизный проект с конструктивными решениями. Нестационарный торговый объект. Торговый павильон (75,0 м <sup>2</sup> )	Стадия	Лист	Листов
							П	1	8
Проверил		Боханцев			12.19	Общий вид	ИП Шумакова С. А.		
Выполнил		Артемьева			12.19				

Фасад в осях А-Б



Фасад в осях 1-2



● Тактильный знак G - 07  
«Осторожно! Препятствие»  
d = 200мм, H = 1,4 м от земли  
(с двух сторон)

Ведомость наружной отделки

№	Материал отделки	Цвет
1	Фасадная алюминиевая панель/метал. кассета (ширина - 1400мм, высота - согласно схеме)	RAL 7043
2	Фасадная панель под дерево цвет «Клен», 175мм x 2600мм	RAL 8023
3	Декор. элемент «швеллер» - мет. лист, 2мм, полимерное матовое покрытие	RAL 7043
4	Имитация бруса, фасадная панель под дерево цвет «Клен», 100мм x 50мм	RAL 8023
5	Двери распашные ПВХ профиль/стекло с противоосколочной пленкой	RAL 7043
6	Витраж ПВХ профиль/стекло с противоосколочной пленкой	RAL 7043
7	Пандус, мет. лист, рифленый, 3мм, 1200мм x 1500мм	RAL 7043
8	Мет. с противоскользящим покрытием	RAL 7043
9	Террасная доска, лиственница, пропитка огнебиозащитным составом	RAL 8023
10	Дверь мет. глухая	RAL 7043
11	Объемные световые буквы	RAL 9010
12	Рекламная конструкция «Световой короб»	

Предельная площадь\* - 100,0 м<sup>2</sup>

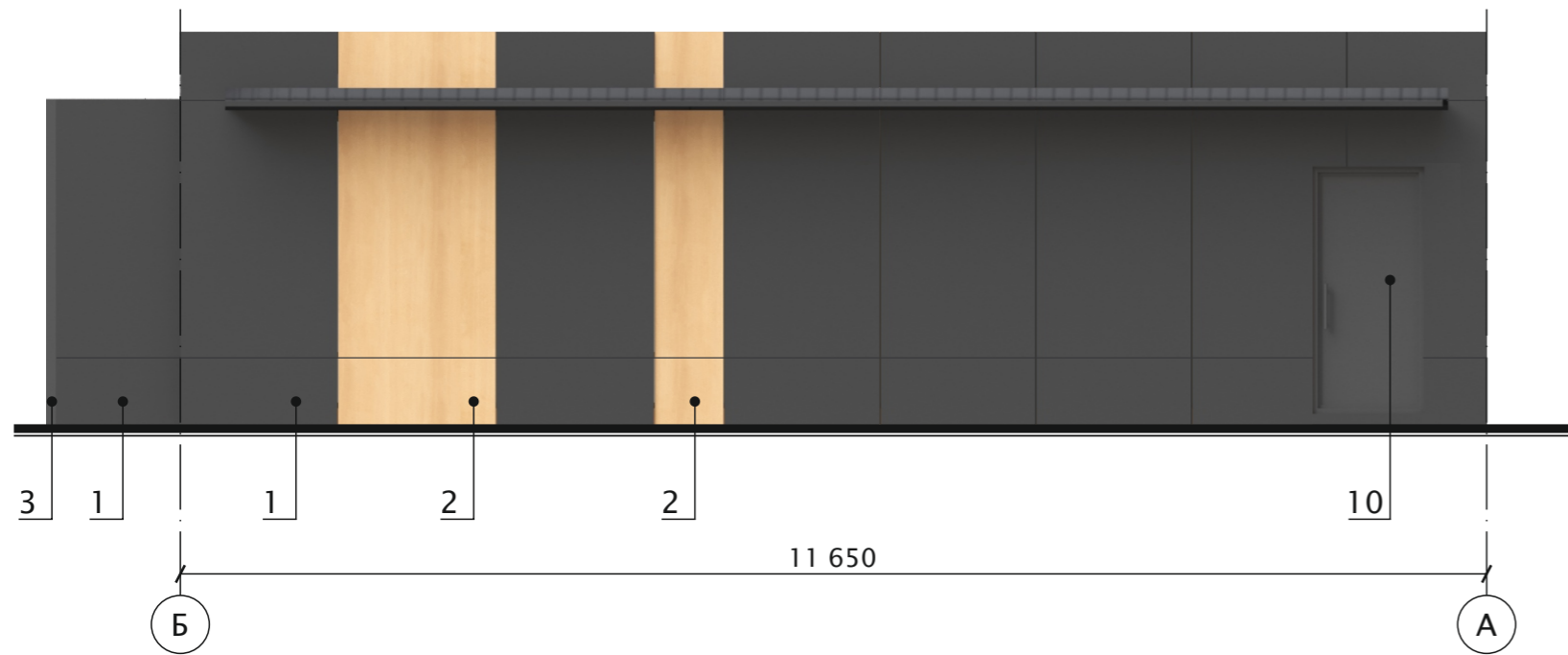
Объем используемого материала отделки фасадов рассчитывается изготовителем.

\*Предельная площадь планируемого к размещению нестационарного торгового объекта - общая торговая площадь нестационарного торгового объекта, включающая в себя площадь всех помещений объекта, с учетом ограждающих конструкций, крылец, площадок, террас и элементов оформления. (Решение Челябинской городской Думы от 10.04.2018 N 39/17 (ред. от 28.08.2018) «Об утверждении Порядка оформления документов для размещения нестационарных торговых объектов на территории города Челябинска»)

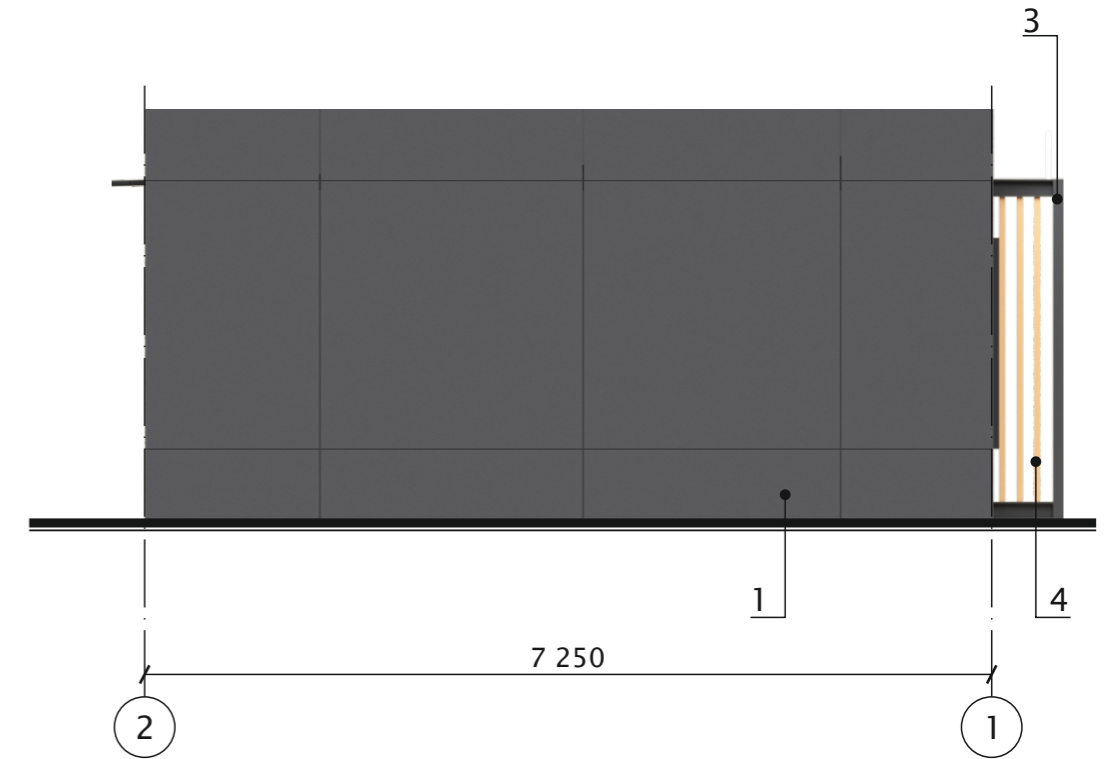
						008.2020			
						г. Челябинск			
Изм.	№ уч.	Лист	№ док	Подпись	Дата				
						Типовой эскизный проект с конструктивными решениями. Нестационарный торговый объект. Торговый павильон (75,0 м <sup>2</sup> )	Стадия	Лист	Листов
							П	2	
Проверил	Боханцев				12.19	Цветовое решение фасадов в осях А-Б, 1-2. Ведомость наружной отделки	ИП Шумакова С. А.		
Выполнил	Артемьева				12.19				



Фасад в осях Б-А



Фасад в осях 2-1



Ведомость наружной отделки

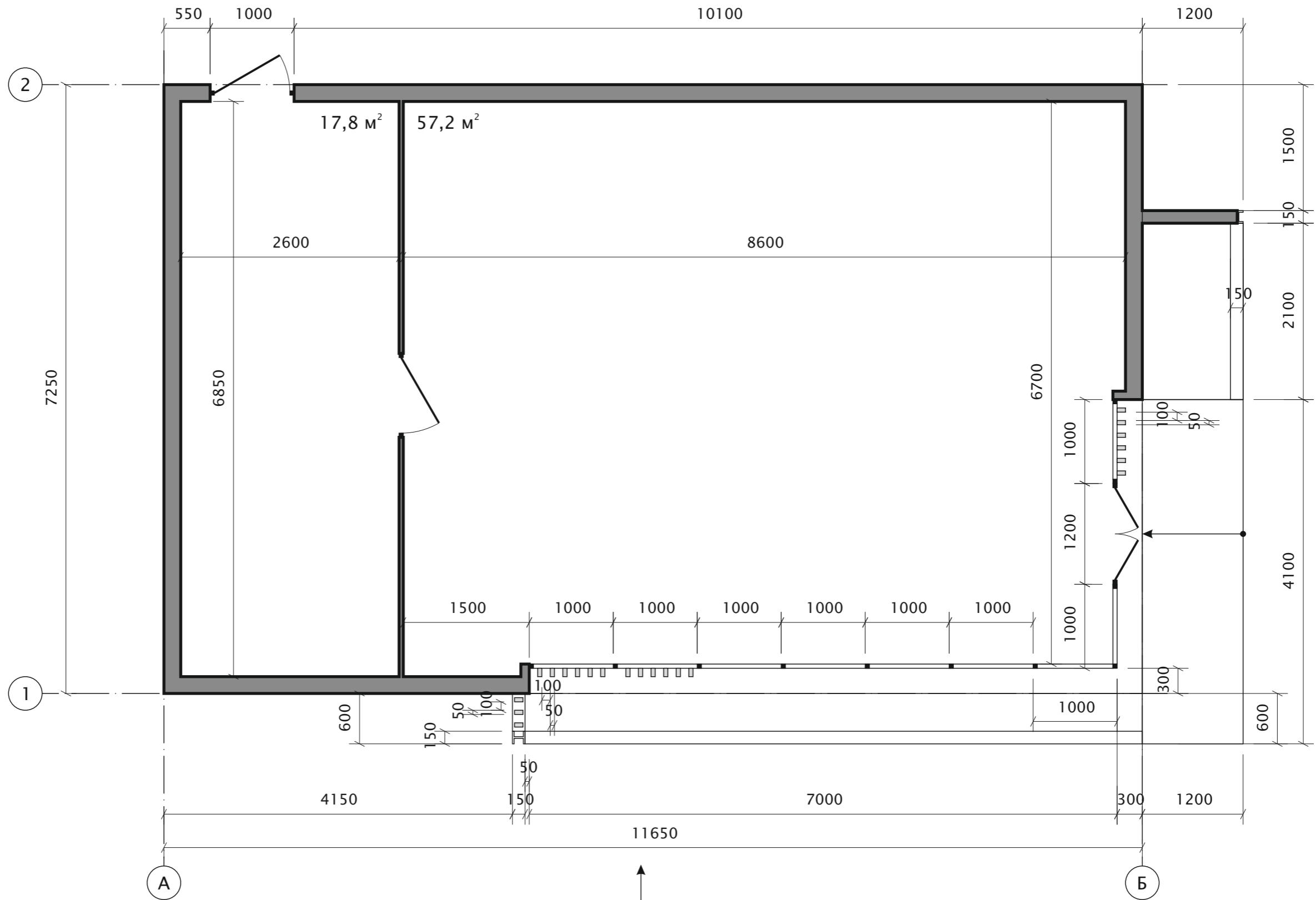
№	Материал отделки	Цвет
1	Фасадная алюминиевая панель/метал. кассета (ширина – 1400мм, высота – согласно схеме)	RAL 7043
2	Фасадная панель под дерево цвет «Клен», 175мм x 2600мм	RAL 8023
3	Декор. элемент «швеллер» – мет. лист, 2мм, полимерное матовое покрытие	RAL 7043
4	Имитация бруса, фасадная панель под дерево цвет «Клен», 100мм x 50мм	RAL 8023
5	Двери распашные ПВХ профиль/стекло с противоосколочной пленкой	RAL 7043
6	Витраж ПВХ профиль/стекло с противоосколочной пленкой	RAL 7043
7	Пандус, мет. лист, рифленый, 3мм, 1200мм x 1500мм	RAL 7043
8	Мет. с противоскользящим покрытием	RAL 7043
9	Террасная доска, лиственница, пропитка огнебиозащитным составом	RAL 8023
10	Дверь мет. глухая	RAL 7043
11	Объемные световые буквы	RAL 9010
12	Рекламная конструкция «Световой короб»	

Предельная площадь\* – 100,0 м<sup>2</sup>

Объем используемого материала отделки фасадов рассчитывается изготовителем.

\*Предельная площадь планируемого к размещению нестационарного торгового объекта – общая торговая площадь нестационарного торгового объекта, включающая в себя площадь всех помещений объекта, с учетом ограждающих конструкций, крылец, площадок, террас и элементов оформления. (Решение Челябинской городской Думы от 10.04.2018 N 39/17 (ред. от 28.08.2018) «Об утверждении Порядка оформления документов для размещения нестационарных торговых объектов на территории города Челябинска»)

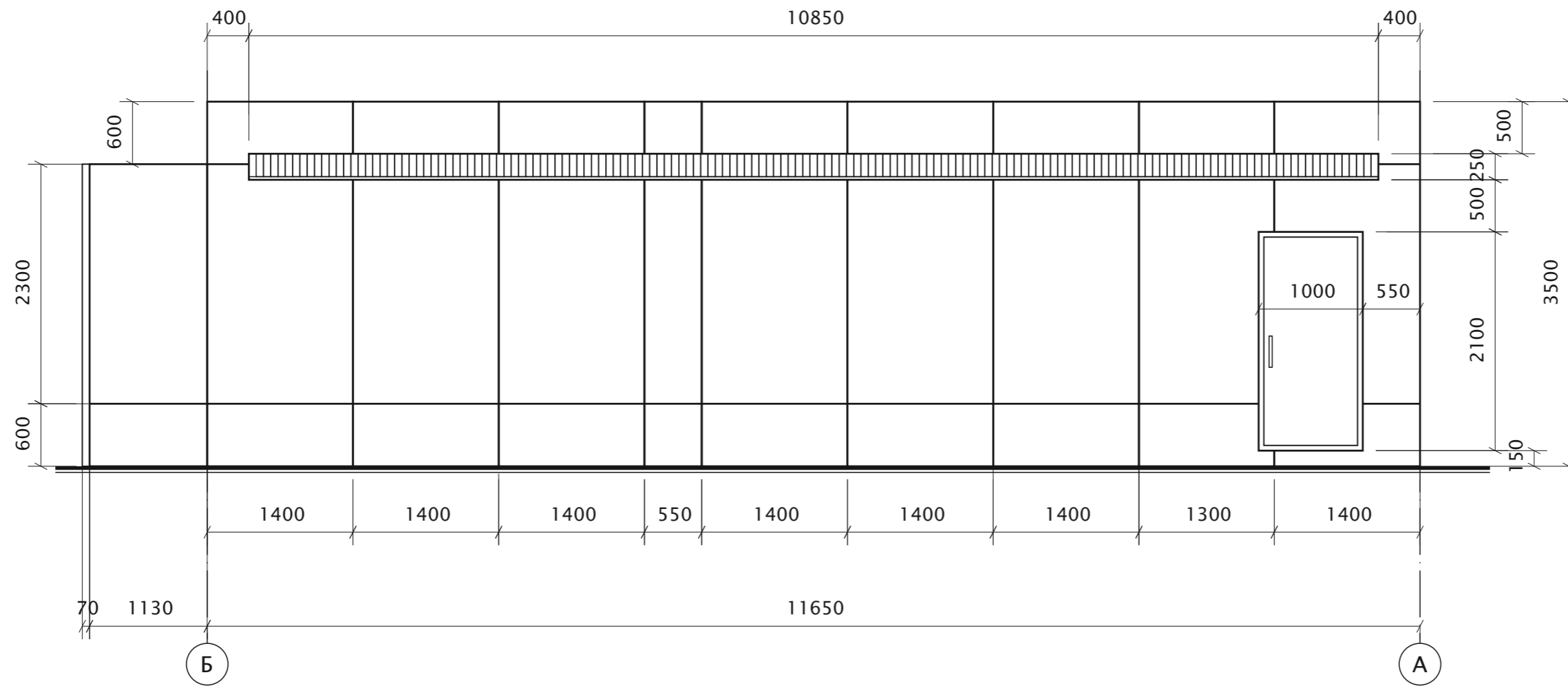
Изм.	№ уч.	Лист	№ док	Подпись	Дата	008.2020			
						г. Челябинск			
						Типовой эскизный проект с конструктивными решениями. Нестационарный торговый объект. Торговый павильон (75,0 м <sup>2</sup> )	Стадия	Лист	Листов
						Цветовое решение фасадов в осях Б-А, 2-1. Ведомость наружной отделки	П	3	
						Проверил	Боханцев		12.19
						Выполнил	Артемьева		12.19
						ИП Шумакова С. А.			



Допускается изменять размерность конструктивных элементов и размерность шага конструктивных элементов в пределах 10% без изменения предельной площади НТО

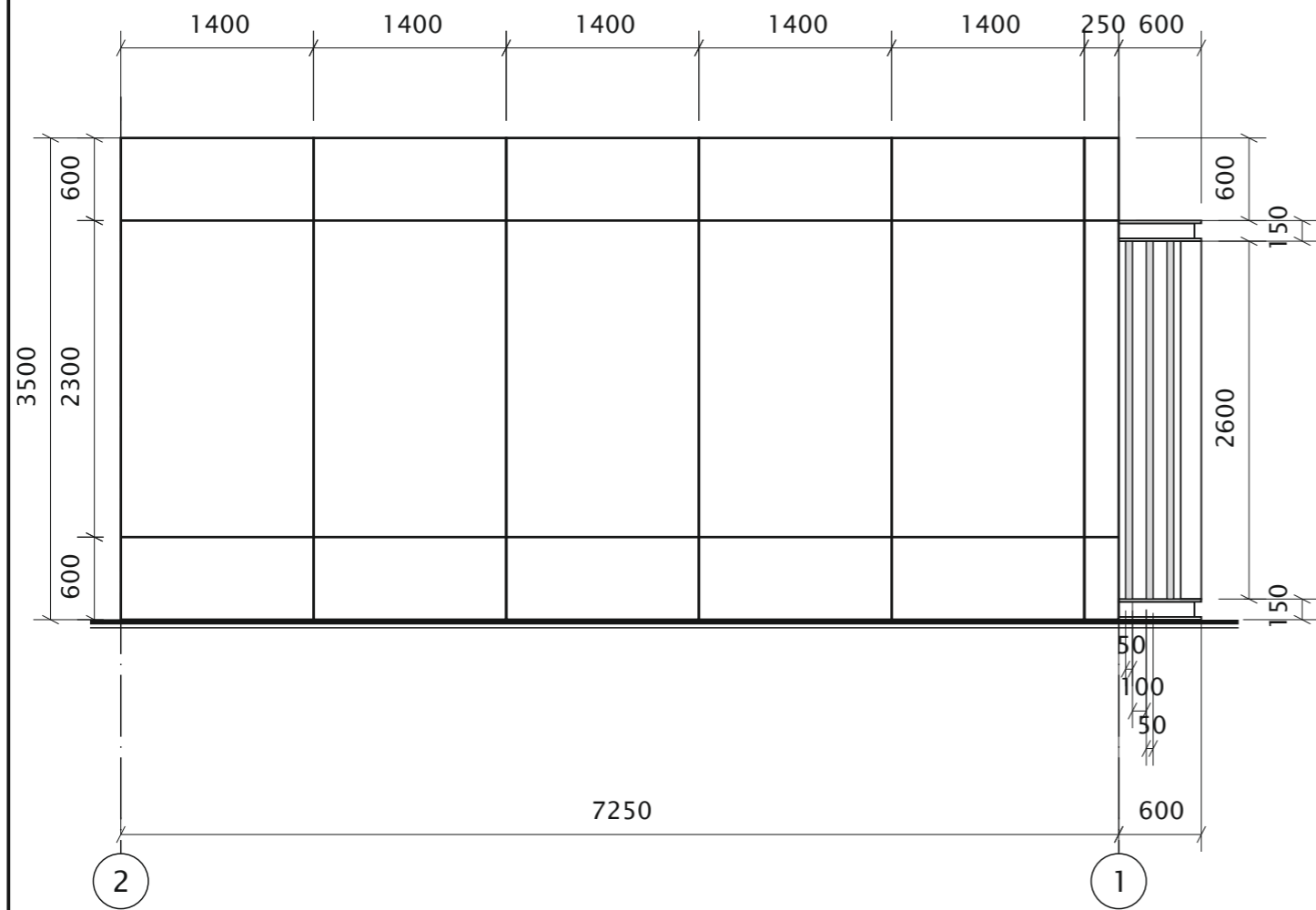
						008.2020			
						г. Челябинск			
Изм.	№ уч.	Лист	№ док	Подпись	Дата	Типовой эскизный проект с конструктивными решениями. Нестационарный торговый объект. Торговый павильон (75,0 м²)	Стадия	Лист	Листов
							П	4	
Проверил	Боханцев				12.19	План, М 1:50	ИП Шумакова С. А.		
Выполнил	Артемьева				12.19				



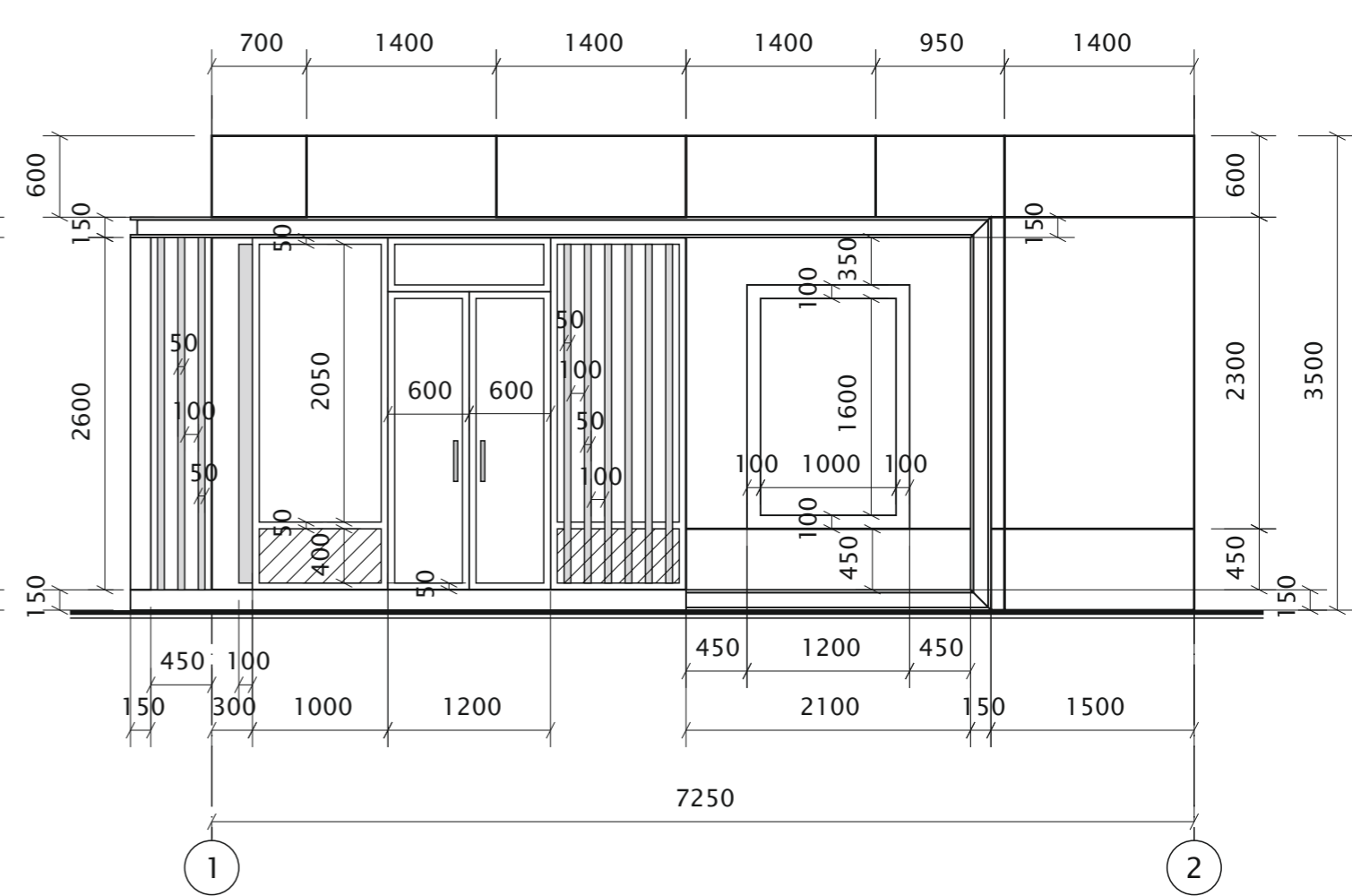


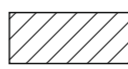
						008.2020			
						г. Челябинск			
Изм.	№ уч.	Лист	№ док	Подпись	Дата	Типовой эскизный проект с конструктивными решениями. Нестационарный торговый объект. Торговый павильон (75,0 м <sup>2</sup> )	Стадия	Лист	Листов
							П	6	
Проверил	Боханцев				12.19	Фасад в осях Б-А. М 1:50	ИП Шумакова С. А.		
Выполнил	Артемьева				12.19				

Фасад в осях 2-1. М 1:50



Фасад в осях 1-2. М 1:50



 - допускается использовать декоративные витражи с дополнительным утеплением

						008.2020			
						г. Челябинск			
Изм.	№ уч.	Лист	№ док	Подпись	Дата	Типовой эскизный проект с конструктивными решениями. Нестационарный торговый объект. Торговый павильон (75,0 м <sup>2</sup> )	Стадия	Лист	Листов
							П	7	
Проверил	Боханцев				12.19	Фасады в осях 1-2, 2-1. М 1:50	ИП Шумакова С. А.		
Выполнил	Артемьева				12.19				