

Типовой эскизный проект с конструктивными решениями.
Нестационарный торговый объект.

Торговый павильон

(предельная площадь – 70,0 м², общая площадь – 50,0 м²)



Заказчик: Комитет градостроительства и архитектуры города Челябинска

Стадия: П

Шифр: 007.2020

Автор архитектурного решения: А.Г. Тыщенко
(победитель конкурса на разработку типовых эскизных проектов
нестационарных торговых объектов для размещения на территории
города Челябинска)

Торговый павильон
(общая площадь 50,0 м²)



Общие указания:

При реализации настоящего типового проекта выполнить мероприятия для слабовидящих граждан в соответствии с действующими требованиями нормативных правовых актов.

Техническое оснащение павильона:

- встроенный двусторонний световой короб (рекламная конструкция),
- встроенная подсветка навеса (LED светильники),
- внутренняя подсветка вывески.

В случае отсутствия технической возможности подключения нестационарного объекта к сетям электроснабжения элементы, для которых настоящим типовым проектом предусмотрена подсветка, выполняются без подсветки без изменения конструктивного исполнения (месторасположения, параметров, материалов отделки), предусмотренного настоящим типовым проектом.

Возможно оснащение павильона доступом к сети Интернет по технологии wi-fi.

Допускается зеркальное расположение объекта.

На негостевых маршрутах допускается замена алюминиевых, композитных материалов на вентилируемые фасады с металлическими кассетами (толщина листа не менее 1,2 мм.) и заменой базового колера на RAL Classic 7026.

Панки декоративные (имитация бруса) допускается замена на натуральный брус (лиственница) с пропиткой огнебиозащитными составами, RAL 8023.

Террасную доску допускается заменить на полимерную «под дерево».

На кровле предусмотреть уклон (минимум 5%) для стока поверхностных вод с накопительными желобами и водосточными трубами.

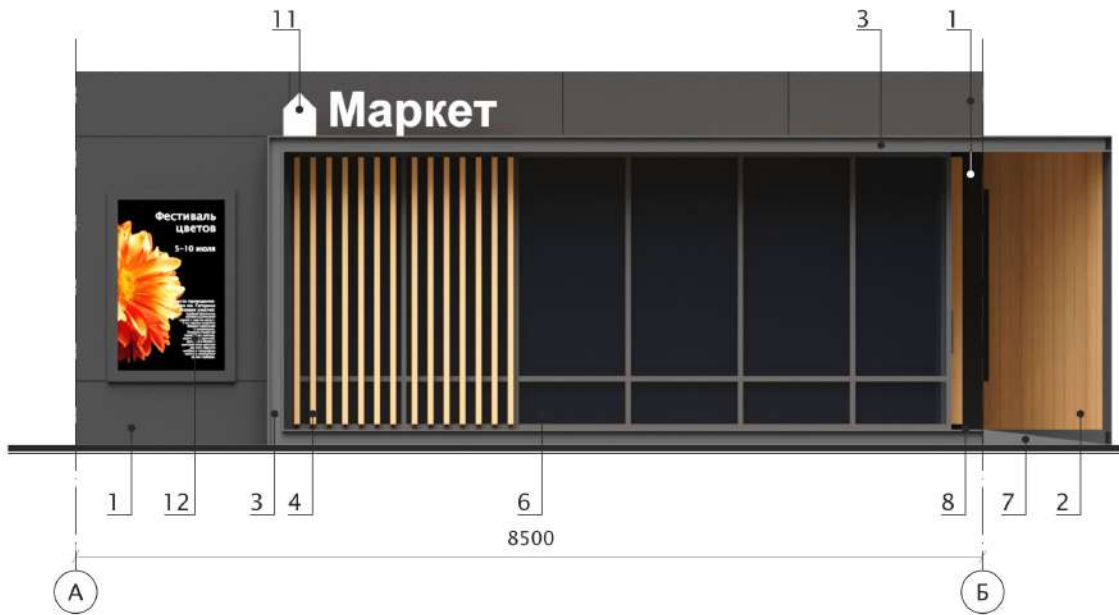
Мероприятия по благоустройству:

- мощение, выравнивание площадки в пределах площади размещения и отделку цоколя (при наличии значительного перепада рельефа);
- для доступа маломобильных групп населения предусмотреть использование тактильной плитки, пандусов и т. д.;
- предусмотреть минимальный уклон для поверхностного стока воды;
- установить урну (RAL 7043 или 8023 или их комбинация)

						007.2020			
						г. Челябинск			
Изм.	№ уч.	Лист	№ док	Подпись	Дата	Типовой эскизный проект с конструктивными решениями. Нестационарный торговый объект. Торговый павильон (50,0 м ²)	Стадия	Лист	Листов
							П	1	8
Проверил	Боханцев				12.19	Общий вид	ИП Шумакова С. А.		
Выполнил	Артемьева				12.19				

Фасад в осях А-Б. М 1:50

Фасад в осях 1-2. М 1:50



● Тактильный знак G - 07
«Осторожно! Препятствие»
d = 200мм, H = 1,4 м от земли
(с двух сторон)

Ведомость наружной отделки

№	Материал отделки	Цвет
1	Фасадная алюминиевая панель/метал. кассета (ширина - 1400мм, высота - согласно схеме)	RAL 7043
2	Фасадная панель под дерево цвет «Клен», 175мм x 2600мм	RAL 8023
3	Декор. элемент «швеллер» - мет. лист, 2мм, полимерное матовое покрытие	RAL 7043
4	Имитация бруса, фасадная панель под дерево цвет «Клен», 100мм x 50мм	RAL 8023
5	Двери распашные ПВХ профиль/стекло с противоосколочной пленкой	RAL 7043
6	Витраж ПВХ профиль/стекло с противоосколочной пленкой	RAL 7043
7	Пандус, мет. лист, рифленый, 3мм, 1200мм x 1500мм	RAL 7043
8	Мет. с противоскользящим покрытием	RAL 7043
9	Террасная доска, лиственница, пропитка огнебиозащитным составом	RAL 8023
10	Дверь мет. глухая	RAL 7043
11	Объемные световые буквы	RAL 9010
12	Рекламная конструкция «Световой короб»	

Предельная площадь* - 70,0 м²

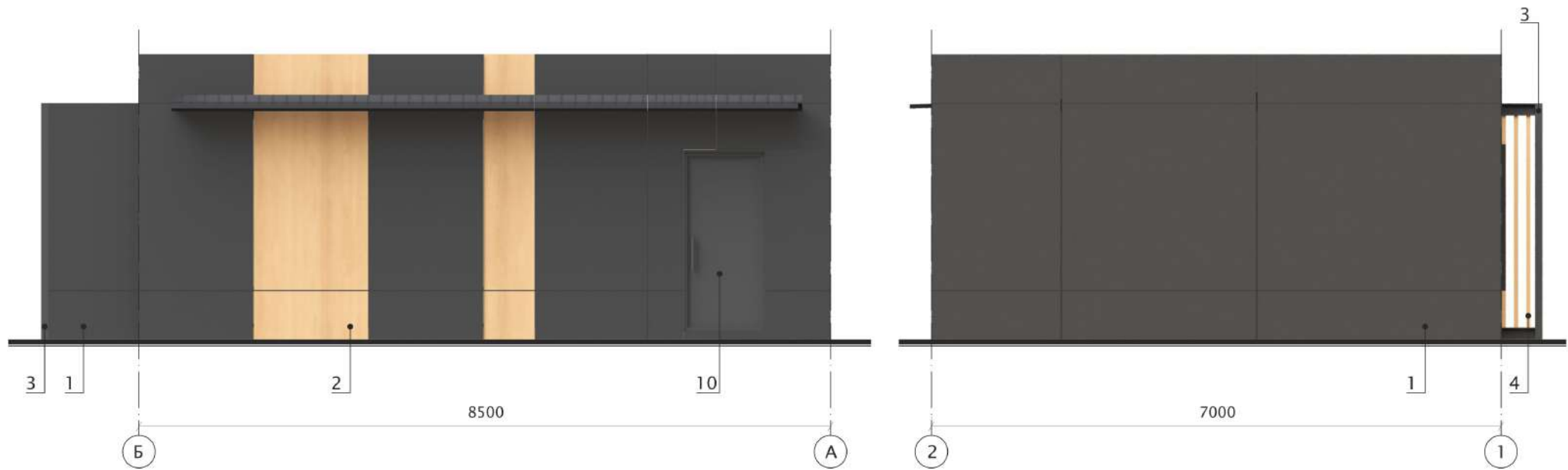
Объем используемого материала отделки фасадов рассчитывается изготовителем.

*Предельная площадь планируемого к размещению нестационарного торгового объекта - общая торговая площадь нестационарного торгового объекта, включающая в себя площадь всех помещений объекта, с учетом ограждающих конструкций, крылец, площадок, террас и элементов оформления. (Решение Челябинской городской Думы от 10.04.2018 N 39/17 (ред. от 28.08.2018) «Об утверждении Порядка оформления документов для размещения нестационарных торговых объектов на территории города Челябинска»)

						007.2020			
						г. Челябинск			
Изм.	№ уч.	Лист	№ док	Подпись	Дата				
						Типовой эскизный проект с конструктивными решениями. Нестационарный торговый объект. Торговый павильон (50,0 м ²)	Стадия	Лист	Листов
							П	2	
Проверил	Боханцев				12.19	Цветовое решение фасадов в осях А-Б, 1-2. М 1:50. Ведомость наружной отделки	ИП Шумакова С. А.		
Выполнил	Артемьева				12.19				

Фасад в осях Б-А. М 1:50

Фасад в осях 2-1. М 1:50



Ведомость наружной отделки

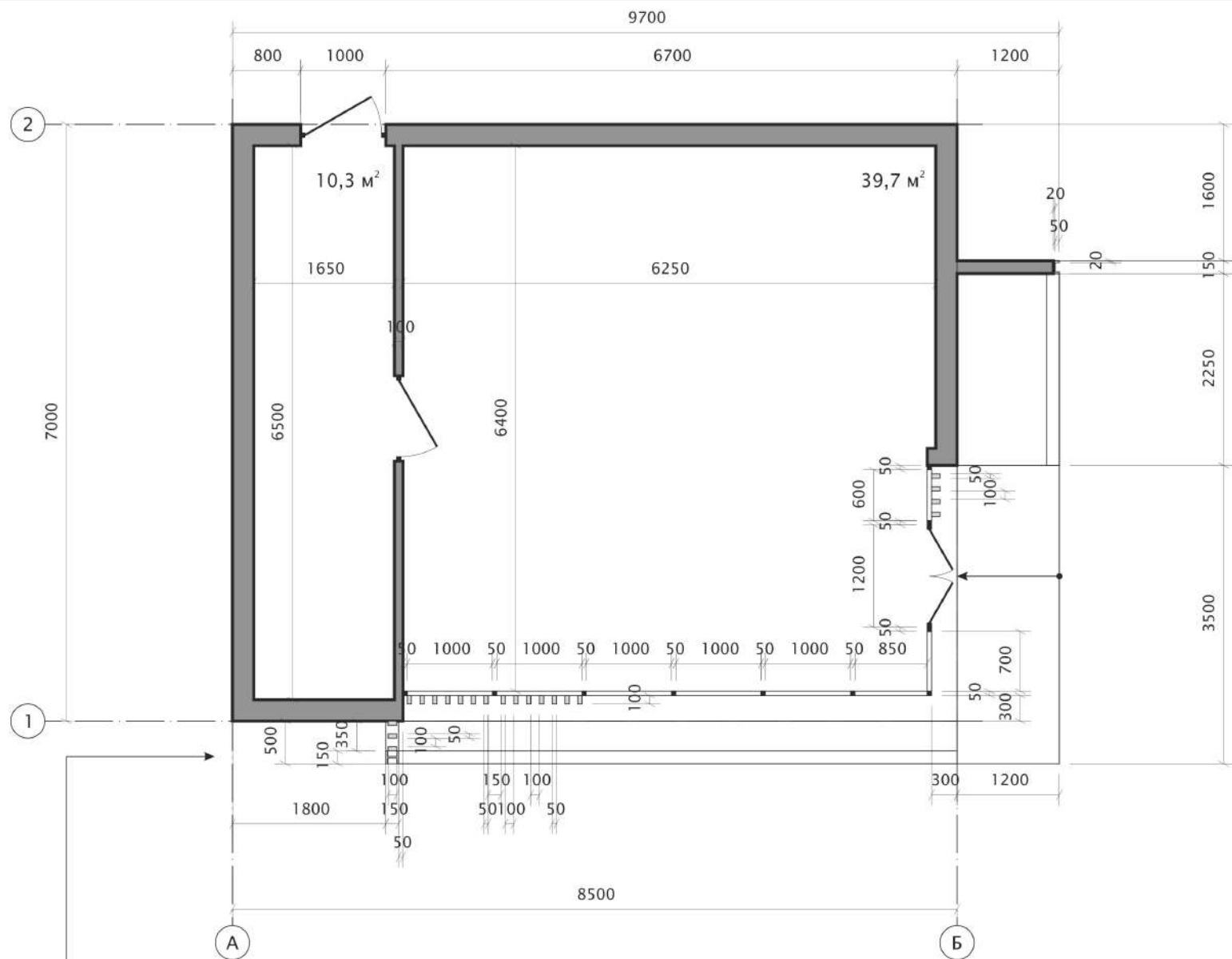
№	Материал отделки	Цвет
1	Фасадная алюминиевая панель/метал. кассета (ширина – 1400мм, высота – согласно схеме)	RAL 7043
2	Фасадная панель под дерево цвет «Клен», 175мм x 2600мм	RAL 8023
3	Декор. элемент «швеллер» – мет. лист, 2мм, полимерное матовое покрытие	RAL 7043
4	Имитация бруса, фасадная панель под дерево цвет «Клен», 100мм x 50мм	RAL 8023
5	Двери распашные ПВХ профиль/стекло с противоосколочной пленкой	RAL 7043
6	Витраж ПВХ профиль/стекло с противоосколочной пленкой	RAL 7043
7	Пандус, мет. лист, рифленый, 3мм, 1200мм x 1500мм	RAL 7043
8	Мет. с противоскользящим покрытием	RAL 7043
9	Террасная доска, лиственница, пропитка огнебиозащитным составом	RAL 8023
10	Дверь мет. глухая	RAL 7043
11	Объемные световые буквы	RAL 9010
12	Рекламная конструкция «Световой короб»	

Предельная площадь* – 70,0 м²

Объем используемого материала отделки фасадов рассчитывается изготовителем.

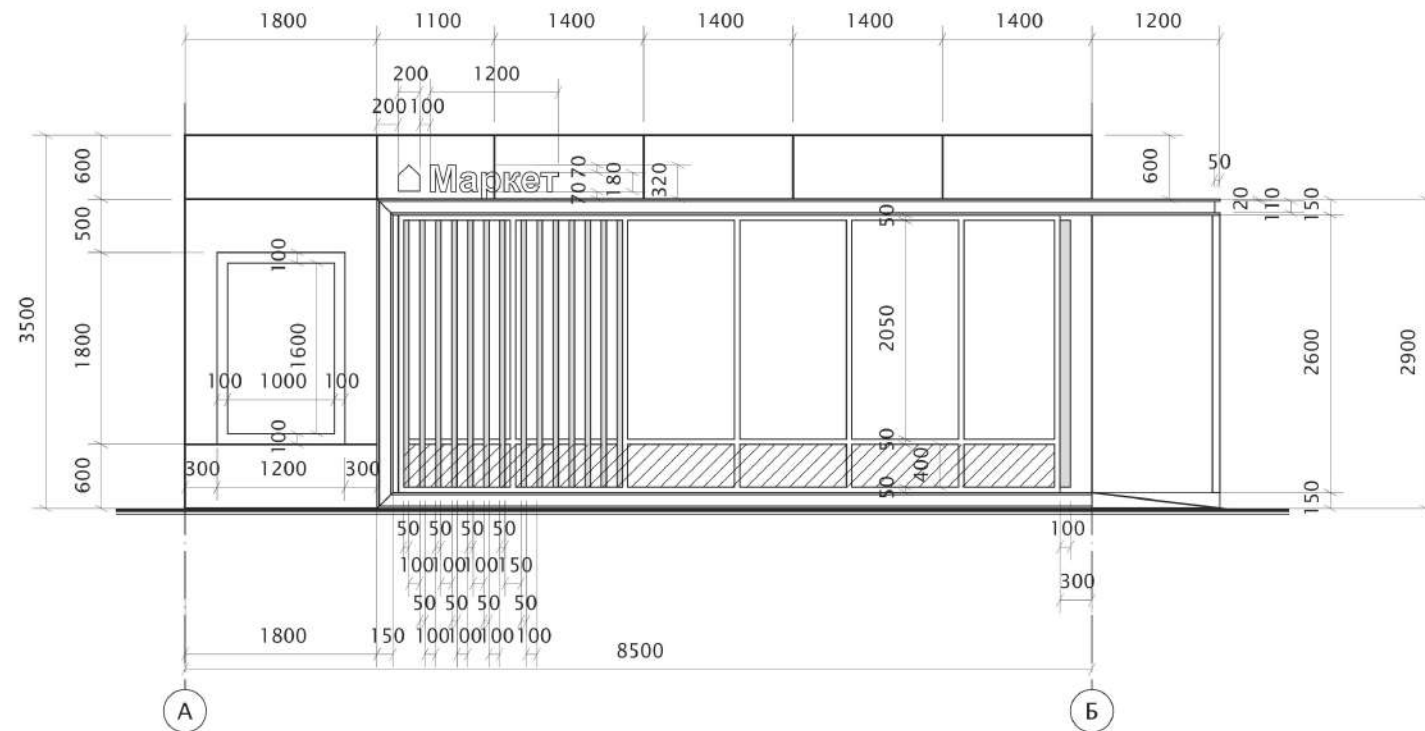
*Предельная площадь планируемого к размещению нестационарного торгового объекта – общая торговая площадь нестационарного торгового объекта, включающая в себя площадь всех помещений объекта, с учетом ограждающих конструкций, крылец, площадок, террас и элементов оформления. (Решение Челябинской городской Думы от 10.04.2018 N 39/17 (ред. от 28.08.2018) «Об утверждении Порядка оформления документов для размещения нестационарных торговых объектов на территории города Челябинска»)

Изм.	№ уч.	Лист	№ док	Подпись	Дата	007.2020			
						г. Челябинск			
						Типовой эскизный проект с конструктивными решениями. Нестационарный торговый объект. Торговый павильон (50,0 м ²)	Стадия	Лист	Листов
							П	3	
Проверил				Боханцев	12.19	Цветовое решение фасадов в осях Б-А, 2-1. М 1:50. Ведомость наружной отделки	ИП Шумакова С. А.		
Выполнил				Артемьева	12.19				



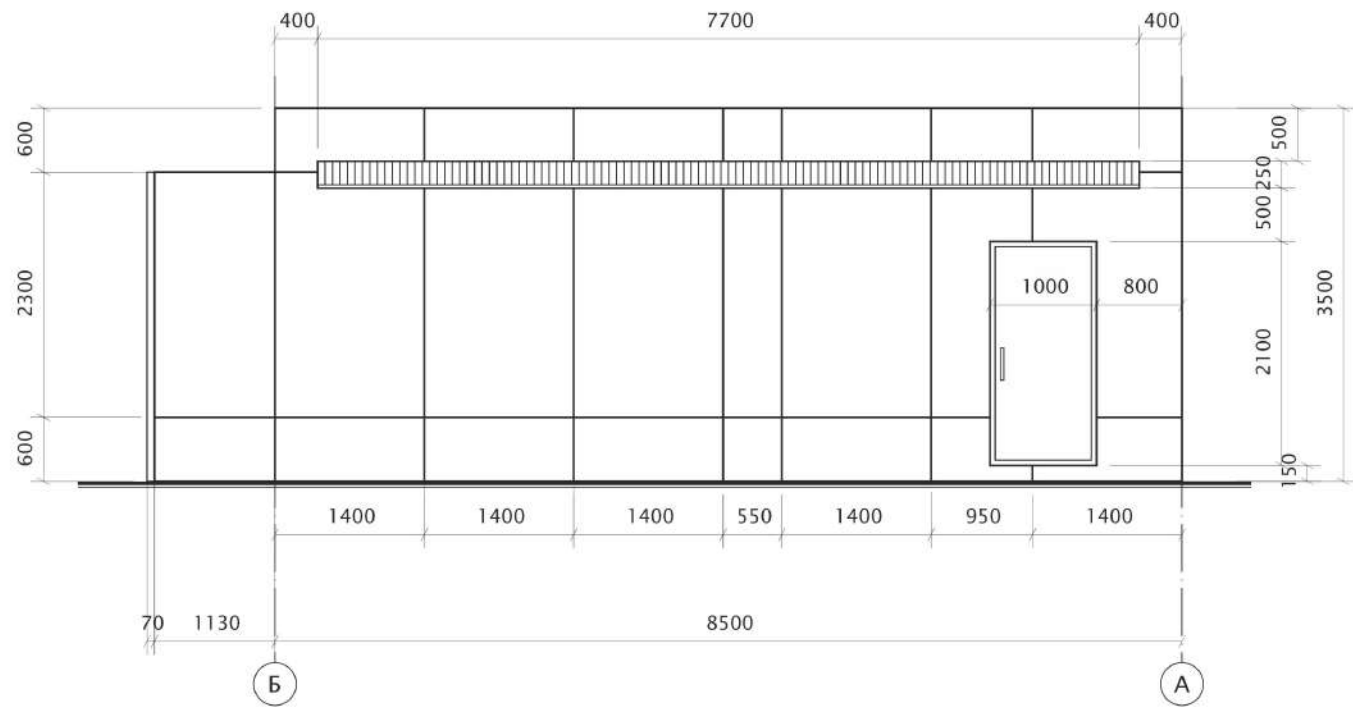
Допускается изменять размерность конструктивных элементов и размерность шага конструктивных элементов в пределах 10% без изменения предельной площади НТО

						007.2020		
						г. Челябинск		
Изм.	№ уч.	Лист	№ док	Подпись	Дата	Типовой эскизный проект с конструктивными решениями. Нестационарный торговый объект. Торговый павильон (50,0 м²)		
						Стадия	Лист	Листов
						П	4	
Проверил	Боханцев				12.19	План. М 1:50		ИП Шумакова С. А.
Выполнил	Артемьева				12.19			



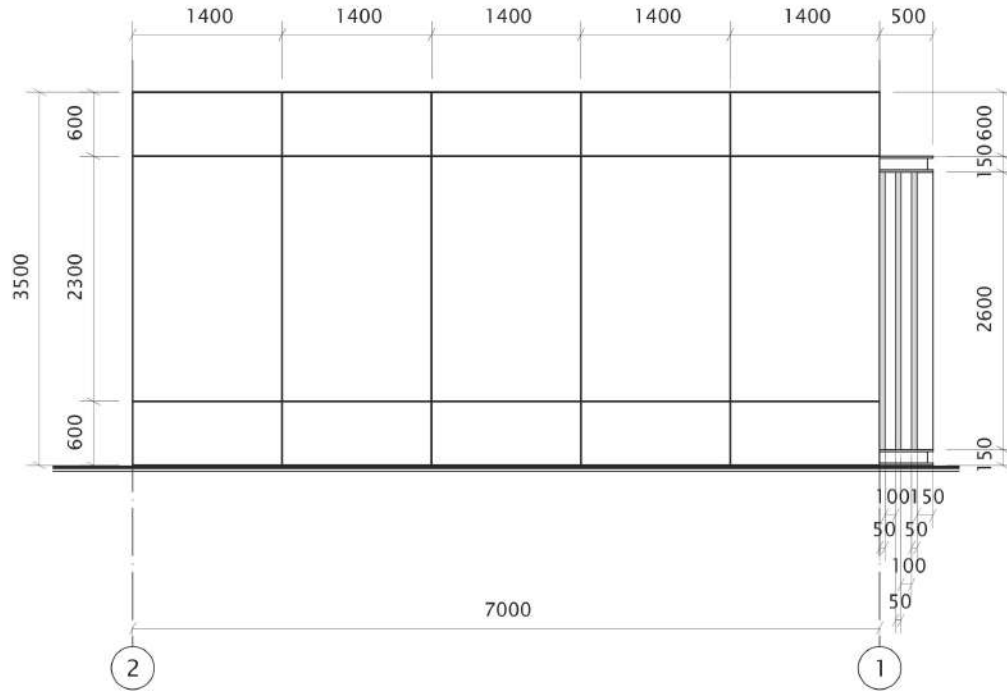
 - допускается использовать декоративные витражи с дополнительным утеплением

						007.2020		
						г. Челябинск		
Изм.	№ уч.	Лист	№ док	Подпись	Дата	Типовой эскизный проект с конструктивными решениями. Нестационарный торговый объект. Торговый павильон (50,0 м²)		
						Стадия	Лист	Листов
						П	5	
Проверил		Боханцев			12.19	Фасад в осях А-Б. М 1:50		
Выполнил		Артемьева			12.19			

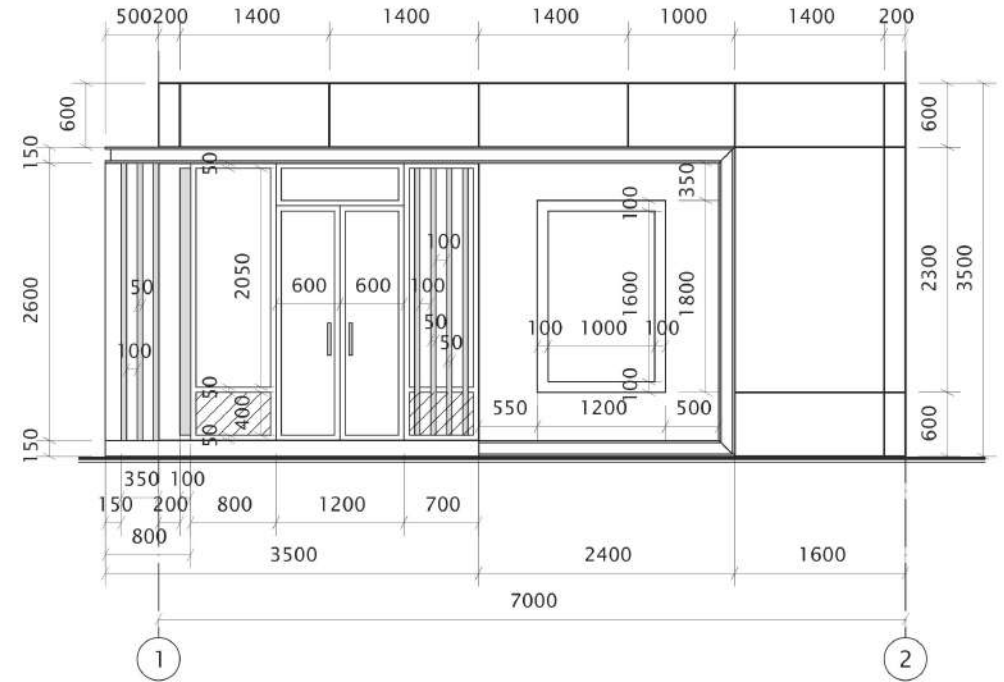



						007.2020			
						г. Челябинск			
Изм.	№ уч.	Лист	№ док	Подпись	Дата	Типовой эскизный проект с конструктивными решениями. Нестационарный торговый объект. Торговый павильон (50,0 м²)	Стадия	Лист	Листов
							П	6	
Проверил	Боханцев				12.19	Фасад в осях Б-А. М 1:50	ИП Шумакова С. А.		
Выполнил	Артемьева				12.19				

Фасад в осях 2-1. М 1:50



Фасад в осях 1-2. М 1:50



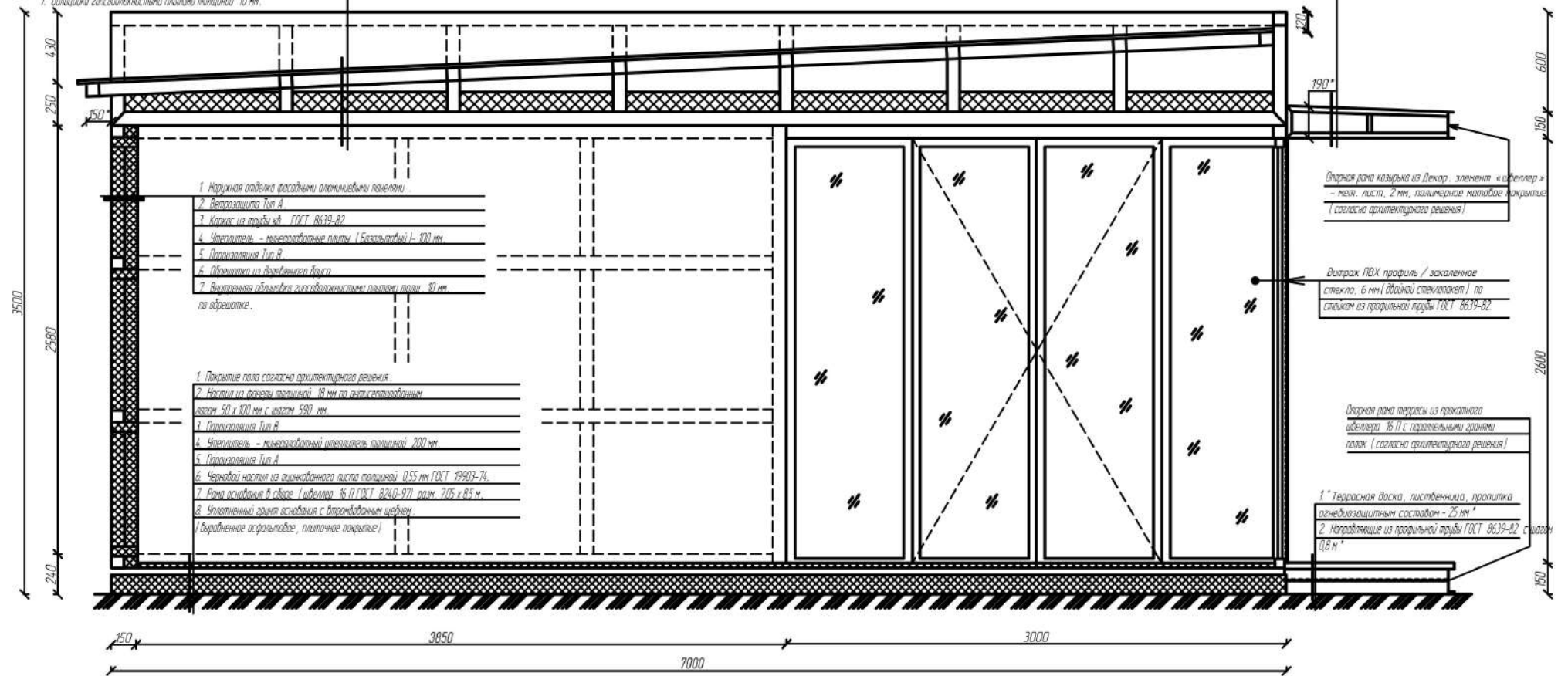
 - допускается использовать декоративные витражи с дополнительным утеплением

						007.2020		
						г. Челябинск		
Изм.	№ уч.	Лист	№ док	Подпись	Дата	Типовой эскизный проект с конструктивными решениями. Нестационарный торговый объект. Торговый павильон (50,0 м²)		
						Стадия	Лист	Листов
						П	7	
Проверил	Боханцев				12.19	Фасады в осях 1-2, 2-1. М 1:50		
Выполнил	Артемьева				12.19	ИП Шумакова С. А.		

1. Профилированный стальной оцинкованный лист С 44-8002-08 ГОСТ 24045-80
2. Теплоизоляция
3. Фрезы из профильной трубы ГОСТ 8639-82 с шагом не менее 0,8 м.
4. Пароизоляция Тип А
5. Чистовый - минераловатные плиты / базальтовые L- 100 мм
6. Пароизоляция - Тип В
7. Облицовка гипсоволокнистыми плитами толщиной 10 мм *

Конструктивный разрез

1. Покрытие - алюминиевые фасадные панели по направлению из из профильной трубы ГОСТ 8639-82 с шагом 0,8 м.
2. Подшивной потолок - фасадные алюминиевые панели



1. Наружная обшивка фасадными алюминиевыми панелями
2. Ветрозащита Тип А
3. Каркас из профильной трубы ГОСТ 8639-82
4. Чистовый - минераловатные плиты / базальтовые L- 100 мм
5. Пароизоляция Тип В
6. Облицовка из армированного гипса
7. Выступы облицовки гипсоволокнистыми плитами толщиной 10 мм по обрешетке.

1. Покрытие пола согласно архитектурного решения
2. Настил из вагонки толщиной 18 мм по антисептированному лагам 50 x 100 мм с шагом 590 мм
3. Пароизоляция Тип А
4. Чистовый - минераловатный утеплитель толщиной 200 мм
5. Пароизоляция Тип А
6. Черновой настил из оцинкованного листа толщиной 0,55 мм ГОСТ 19903-76
7. Рамы оконные в сборе (двухстворчатые) ГОСТ 8740-97) ст. 7105 x 85 мм
8. Уплотнительный контур оконных с вмонтированным шнуром (выбранное оформление, типичное покрытие)

Односторонняя рама козырька из Декор. элемент «Шеллер» - мет. лист, 2 мм, полимерная матовая окраска (согласно архитектурного решения)

Витраж ПВХ профиль / закаленное стекло, 6 мм (двойной стеклопакет) по стожкам из профильной трубы ГОСТ 8639-82

Односторонняя рама перголы из прокатного швеллера 76 II с параллельными деревянными планками (согласно архитектурного решения)

1.* Твердая доска, лиственница, пропитка огнебиозащитным составом - 25 мм *
2. Направляющие из профильной трубы ГОСТ 8639-82 с шагом 0,8 м *

Конструктивные указания

1. Материал металлоизделия - сталь Ст 3 кп 2 (С-245).
2. Сварку металлоконструкций вести электрдами Э-50, катет шва по наименьшей толщине свариваемых элементов.
3. Все металлоконструкции по окончании монтажа прогрунтовать на два слоя ГФ - 21 ГОСТ 18186-79.
4. Наружную облицовку элементов объекта выполнить согласно архитектурного решения.
5. Профнастил крепить к металлическому каркасу на крабельные самонарезающие винты с уплотнительной шайбой с шагом 150-250* мм.
6. Рекламная конструкция «Световой короб» изготовить специализированной организацией.
7. Облицовку стен павильона фасадными алюминиевыми панелями выполнить специализированной организацией.
8. Все работы выполнять в соответствии с требованиями СНиП 12-03-2001 "Безопасность труда в строительстве".

Данное архитектурное и планировочное решение по павильону служит для разработки детализированных чертежей марки КМ и КМД специализированной организацией

						007.2020		
						г. Челябинск		
Изм.	№ уч.	Лист	№ док	Подпись	Дата	Типовой эскизный проект с конструктивными решениями. Нестационарный торговый объект. Торговый павильон (50,0 м²)		
						Стадия	Лист	Листов
						П	8	
Проверил	Боханцев				12.19	Конструктивные решения		
Выполнил	Артемьева				12.19	ИП Шумакова С. А.		