


ИП Майерс 

Типовой эскизный проект с конструктивными решениями.
Нестационарный торговый объект.
Торговый павильон
(общая площадь торгового павильона – 91,1 м², предельная площадь – 100,0 м²)



Стадия: П
Шифр: 061.2021

Челябинск, 2021

Фасад в осях Б-А



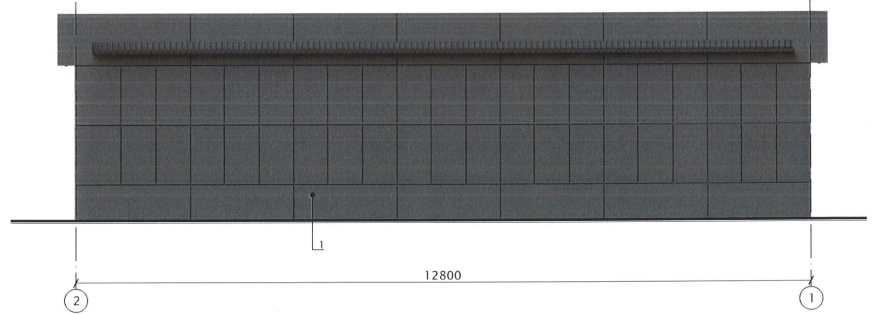
Фасад в осях 1-2



Фасад в осях А-Б



Фасад в осях 2-1



Ведомость наружной отделки * - или в соответствии с дизайн-кодом НТО

№	Материал отделки	Цвет
1	Фасадная мет. кассета (толщиной не менее 0,7 мм)*	RAL 7024*
2	Дверь распашная ПВХ профиль/стекло	RAL 7024*
3	Витраж ПВХ профиль/стекло	RAL 7024*
4	Цветовая айдентика * (айдентика фирменного стиля)	
5	Объемные световые буквы	RAL 9010
6	Керамическая плитка 600x600 с шероховатым покрытием	RAL 7011*
7	Дверь мет. глухая	RAL 7024*

Лист согласования НТО (некапитального торгового объекта)

Спавильона = 91,1 м²

Спред. = 100,0 м²



СОГЛАСОВАНО: _____

Торговый павильон



Общие указания:

При реализации настоящего типового проекта выполнить мероприятия для слабовидящих граждан в соответствии с действующими требованиями нормативных правовых актов.

Техническое оснащение павильона:

- встроенная подсветка фриза,
- внутренняя подсветка вывески.


В случае отсутствия технической возможности подключения нестационарного объекта к сетям электроснабжения элементы, для которых настоящим типовым проектом предусмотрена подсветка, выполняются без подсветки без изменения конструктивного исполнения (месторасположения, параметров, материалов отделки), предусмотренного настоящим типовым проектом.

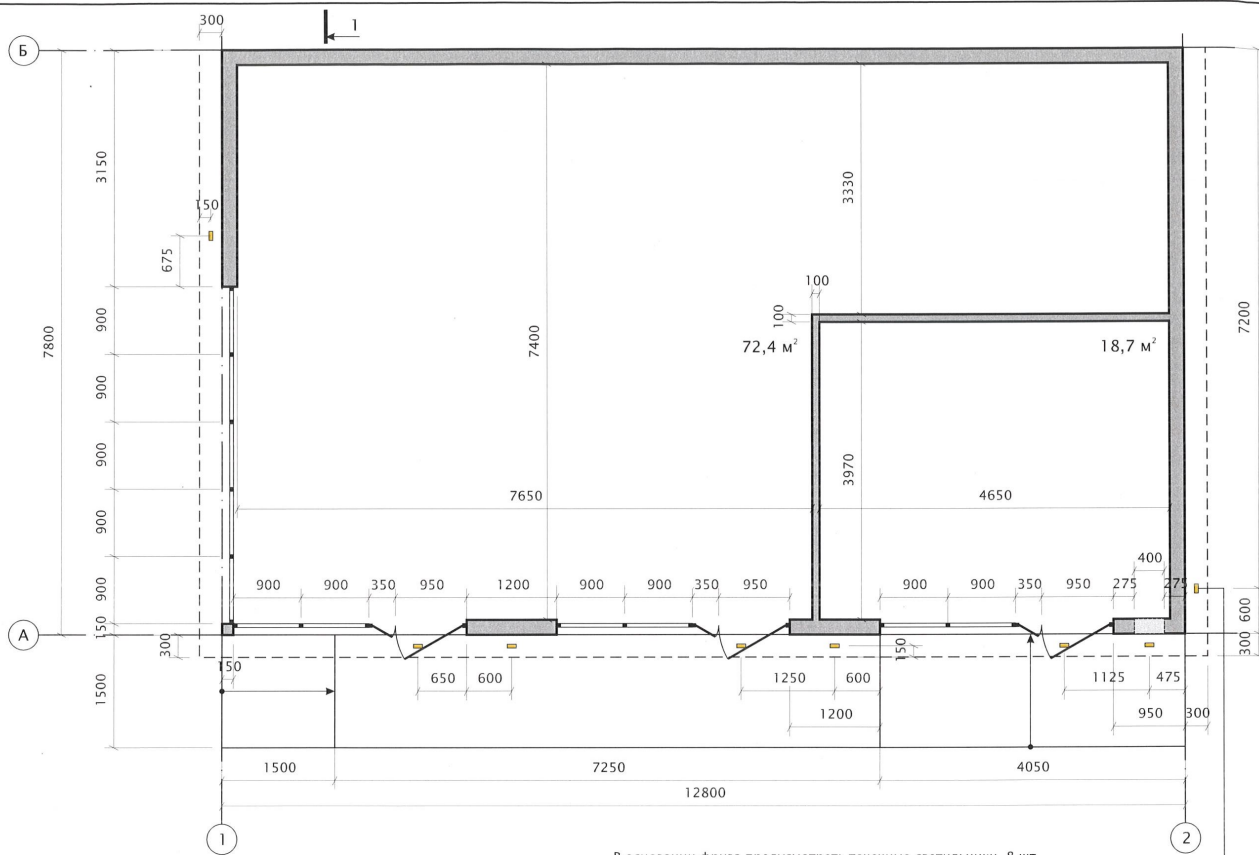
Возможно оснащение павильона доступом к сети Интернет по технологии wi-fi.

На кровле предусмотреть уклон (минимум 5%) для стока поверхностных вод с накопительными желобами и водосточными трубами.

Мероприятия по благоустройству:

- мощение, выравнивание площадки в пределах площади размещения и отделку цоколя (при наличии значительного перепада рельефа);
- для доступа маломобильных групп населения предусмотреть использование тактильной плитки, пандусов и т. д.;
- предусмотреть минимальный уклон для поверхностного стока воды;
- установить урну

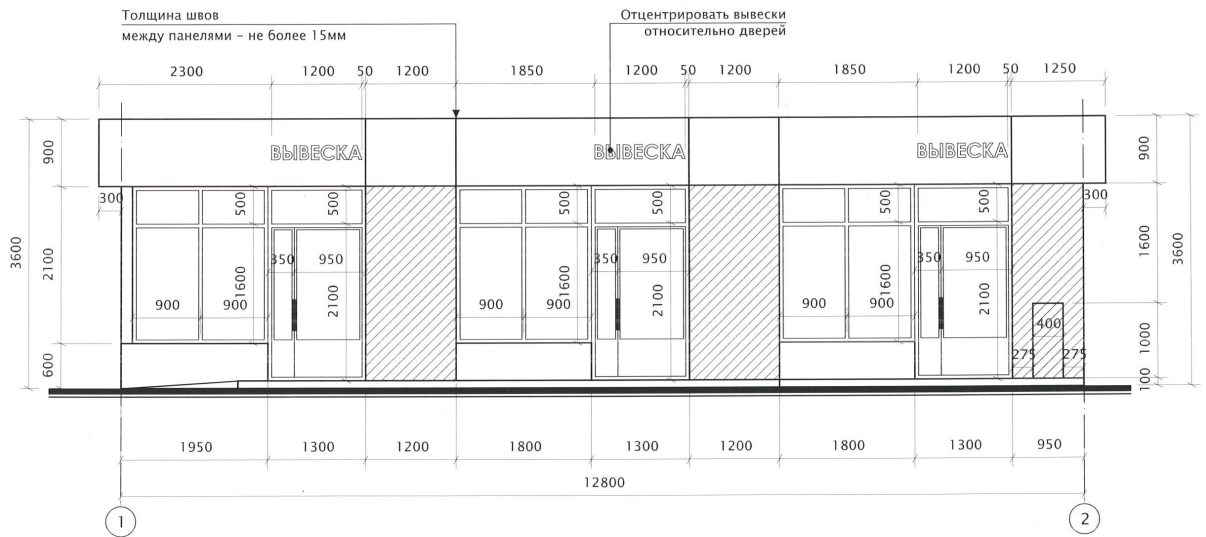
						061.2021			
						г. Челябинск			
Изм.	№ уч.	Лист	№ док	Подпись	Дата	Типовой эскизный проект с конструктивными решениями. Нестационарный торговый объект. Торговый павильон	Стадия	Лист	Листов
							П	1	
Выполнил	Майерс				10.21	Общий вид	ИП Майерс		



В основании фриза предусмотреть точечные светильники, 8 шт.

						061.2021			
						г. Челябинск			
Изм.	№ уч.	Лист	№ док	Подпись	Дата	Типовой эскизный проект с конструктивными решениями. Нестационарный торговый объект. Торговый павильон	Стадия	Лист	Листов
							П	2	
Выполнил	Майерс				10.21	Схема плана. М 1:50	ИП Майерс		

Фасад в осях 1-2. М 1:50



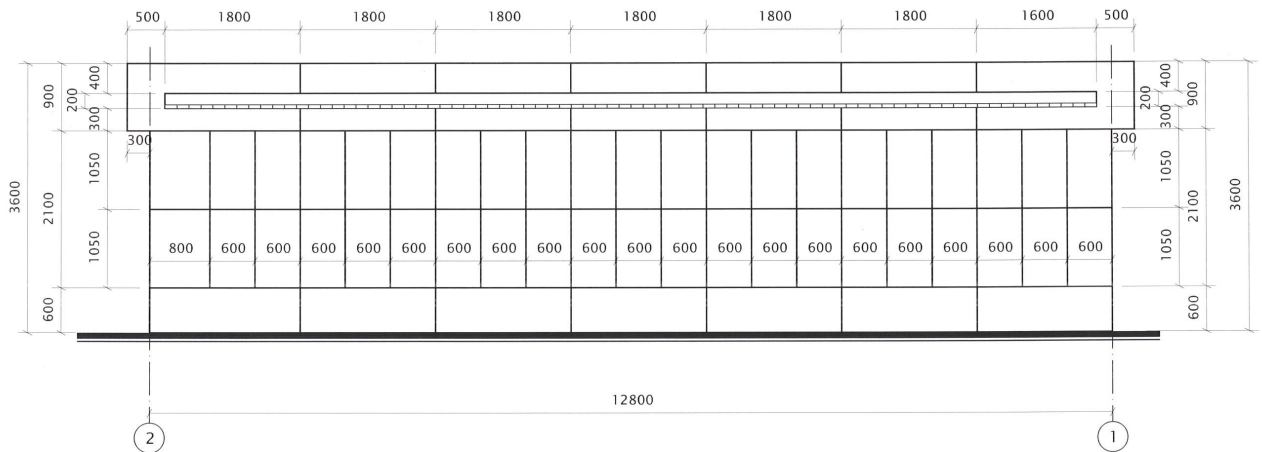
Допускается изменять размерность конструктивных элементов и размерность шага конструктивных элементов в пределах 10% без изменения предельной площади* НТО.

Максимальный зазор между фасадными панелями допустим не более 10 мм

*Предельная площадь планируемого к размещению нестационарного торгового объекта – общая торговая площадь нестационарного торгового объекта, включающая в себя площадь всех помещений объекта, с учетом ограждающих конструкций, крылец, площадок, террас и элементов оформления. (Решение Челябинской городской Думы от 28.04.2020 N 8/22 «Об утверждении Положения об организации размещения нестационарных торговых объектов на территории города Челябинска»)

						061.2021			
						г. Челябинск			
Изм.	№ уч.	Лист	№ док	Подпись	Дата	Типовой эскизный проект с конструктивными решениями. Нестационарный торговый объект. Торговый павильон	Стадия	Лист	Листов
							П	3	
Выполнил	Майерс				10.21	Фасад в осях 1-2, М 1:50	ИП Майерс		

Фасад в осях 2-1. М 1:50



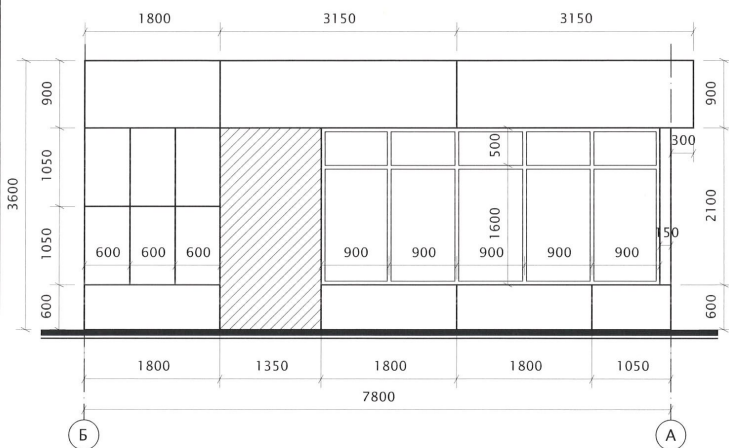
Допускается изменять размерность конструктивных элементов и размерность шага конструктивных элементов в пределах 10% без изменения предельной площади* НТО.

Максимальный зазор между фасадными панелями допустим не более 10 мм

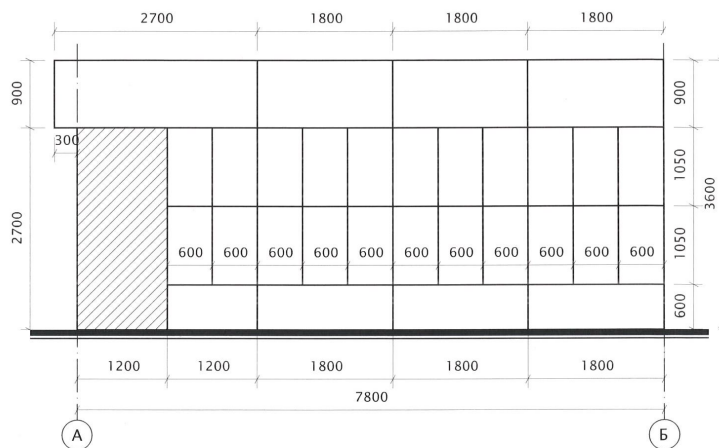
*Предельная площадь планируемого к размещению нестационарного торгового объекта – общая торговая площадь нестационарного торгового объекта, включающая в себя площадь всех помещений объекта, с учетом ограждающих конструкций, крылец, площадок, террас и элементов оформления. (Решение Челябинской городской Думы от 28.04.2020 N 8/22 «Об утверждении Положения об организации размещения нестационарных торговых объектов на территории города Челябинска»)

						061.2021				
						г. Челябинск				
Изм.	№ уч.	Лист	№ док	Подпись	Дата	Типовой эскизный проект с конструктивными решениями. Нестационарный торговый объект. Торговый павильон		Стадия	Лист	Листов
								П	4	
Выполнил	Майерс				10.21	Фасад в осях 2-1, М 1:50		ИП Майерс		

Фасад в осях Б-А. М 1:50



Фасад в осях А-Б. М 1:50



Допускается изменять размерность конструктивных элементов и размерность шага конструктивных элементов в пределах 10% без изменения предельной площади* НТО.

Максимальный зазор между фасадными панелями допустим не более 10 мм

*Предельная площадь планируемого к размещению нестационарного торгового объекта – общая торговая площадь нестационарного торгового объекта, включающая в себя площадь всех помещений объекта, с учетом ограждающих конструкций, крылец, площадок, террас и элементов оформления. (Решение Челябинской городской Думы от 28.04.2020 N 8/22 «Об утверждении Положения об организации размещения нестационарных торговых объектов на территории города Челябинска»)

						061.2021				
						г. Челябинск				
Изм.	№ уч.	Лист	№ док	Подпись	Дата	Типовой эскизный проект с конструктивными решениями. Нестационарный торговый объект. Торговый павильон		Стадия	Лист	Листов
								П	5	
Выполнил	Майерс				10.21	Фасады в осях А-Б, Б-А. М 1:50		ИП Майерс		

Фасад в осях 1-2. М 1:50



Тактильный знак G - 07 «Осторожно! Препятствие»
 d = 200мм, H = 1,4 м от земли (с двух сторон)

Площадь предельная - 100,0 м²

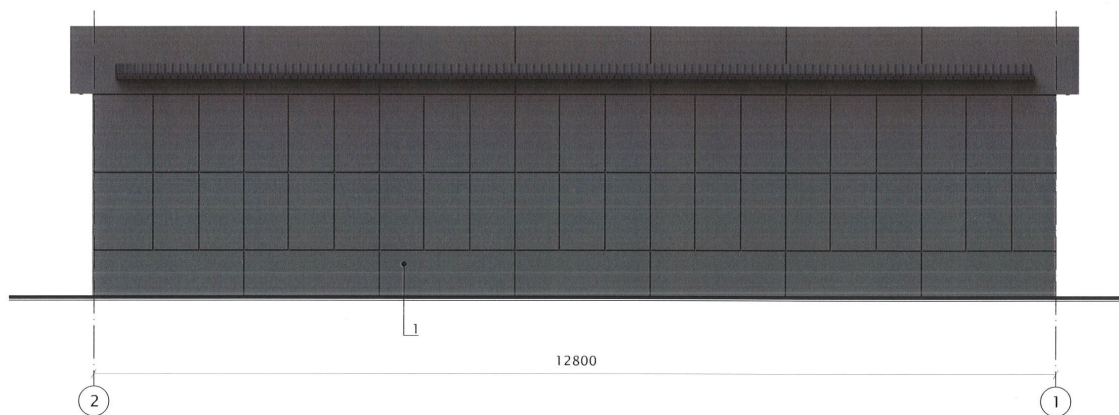
Объем используемого материала отделки фасадов рассчитывается изготовителем.

Ведомость наружной отделки

№	Материал отделки	Цвет					Изм.	№ уч.	Лист	№ док.	Подпись	Дата	061.2021		
			г. Челябинск			Стадия							Лист	Листов	
1	Фасадная мет. кассета (толщиной не менее 0,7 мм)*	RAL 7024											П	6	
2	Дверь распашная ПВХ профиль/стекло	RAL 7024													
3	Витраж ПВХ профиль/стекло	RAL 7024													
4	Цветовая айдентика * (айдентика фирменного стиля)														
5	Объемные световые буквы	RAL 9010													
6	Бетонная поверхность с шероховатым покрытием	RAL 7011													
			Выполнил	Майерс							10.21	Типовой эскизный проект с конструктивными решениями. Нестационарный торговый объект. Торговый павильон			
			Фасад в осях 1-2. М 1:50. Ведомость наружной отделки									ИП Майерс			

* - или в соответствии с дизайн-кодом НТО

Фасад в осях 2-1. М 1:50



Площадь предельная – 100,0 м²

Объем используемого материала отделки фасадов рассчитывается изготовителем.

Ведомость наружной отделки

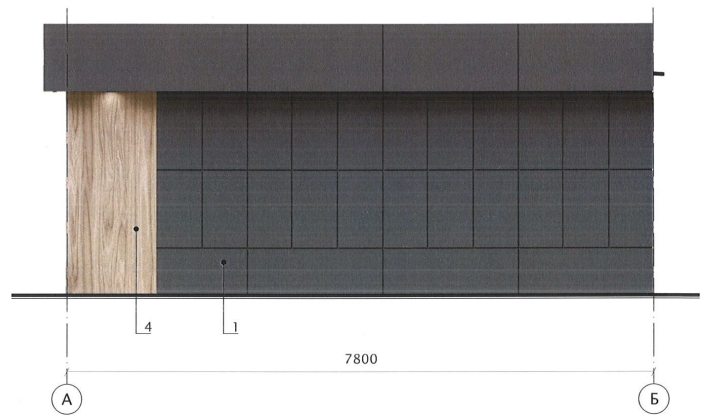
№	Материал отделки	Цвет							061.2021		
1	Фасадная мет. кассета (толщиной не менее 0,7 мм)*	RAL 7024							г. Челябинск		
2	Дверь распашная ПВХ профиль/стекло	RAL 7024									
3	Витраж ПВХ профиль/стекло	RAL 7024	Изм.	№ уч.	Лист	№ док	Подпись	Дата	Типовой эскизный проект с конструктивными решениями. Нестационарный торговый объект. Торговый павильон		
4	Цветовая айдентика * (айдентика фирменного стиля)								Стадия	Лист	Листов
5	Объемные световые буквы	RAL 9010							П	7	
6	Бетонная поверхность с шероховатым покрытием	RAL 7011	Выполнил	Майерс				10.21	Фасад в осях 2-1. М 1:50. Ведомость наружной отделки		ИП Майерс

* – или в соответствии с дизайн-кодом НТО

Фасад в осях Б-А. М 1:50



Фасад в осях А-Б. М 1:50



Площадь предельная – 100,0 м²

Объем используемого материала отделки фасадов рассчитывается изготовителем.

Ведомость наружной отделки

№	Материал отделки	Цвет					061.2021			
			Изм.	№ уч.	Лист	№ док	Подпись	Дата	Стадия	Лист
1	Фасадная мет. кассета (толщиной не менее 0,7 мм)*	RAL 7024						г. Челябинск		
2	Дверь распашная ПВХ профиль/стекло	RAL 7024						П	8	
3	Витраж ПВХ профиль/стекло	RAL 7024						Типовой эскизный проект с конструктивными решениями. Нестационарный торговый объект. Торговый павильон		
4	Цветовая айдентика * (айдентика фирменного стиля)							ИП Майерс		
5	Объемные световые буквы	RAL 9010						Фасады в осях А-Б, Б-А. М 1:50. Ведомость наружной отделки		
6	Бетонная поверхность с шероховатым покрытием	RAL 7011	Выполнил	Майерс		10.21				

* – или в соответствии с дизайн-кодом НТО

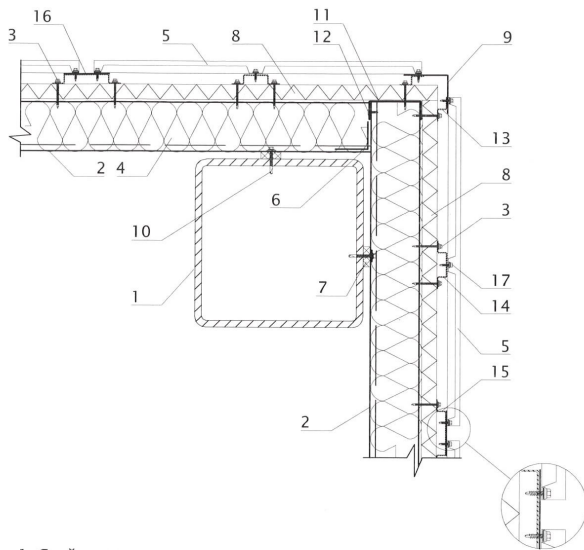


Урна уличная парковая,
с внутренней емкостью серая
Артикул: Парк1сер

Описание: Металлическая
Диаметр – 310мм
Высота – 600мм
Емкость – 36л
Вес – 15кг.

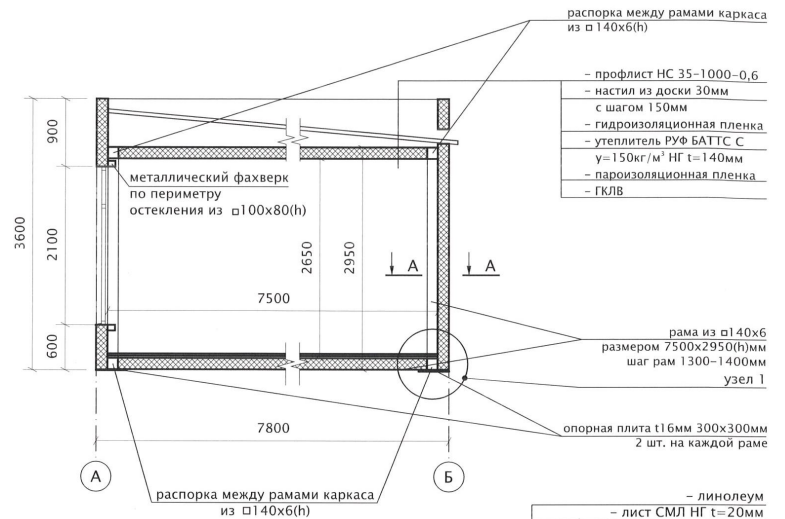
						061.2021			
						г. Челябинск			
Изм.	№ уч.	Лист	№ док	Подпись	Дата	Типовой эскизный проект с конструктивными решениями. Нестационарный торговый объект. Торговый павильон	Стадия	Лист	Листов
							П	9	
Выполнил	Майерс				10.21	Урна	ИП Майерс		

A-A

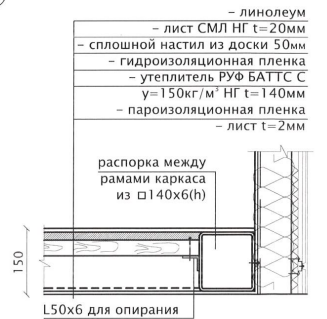


1. Стойка рамы
2. Сэндвич-профиль МП СП
3. Саморез $\varnothing 4,8 \times 50$ с ЭПДМ-прокладкой
4. Теплоизоляция (например "ISOVER" KL34)-150мм
5. Наружная облицовка - алюминиевая/мет. панель
6. Алюминиевая клейкая лента (УПАКЛ)
7. Уплотнитель колонна-сэндвич (УПКС)
8. Ветрозащита (например "ISOVER" KI30)
9. Фасонный элемент (оц. сталь с полимерным покрытием, $t=0,5$ мм)
10. Саморез $\varnothing 5,5 \times 32$ с ЭПДМ-прокладкой
11. Элемент обрамления МП ЭО (по проекту)
12. Саморез $\varnothing 4,2 \times 16$ (19) с пресшайбой
13. Вертикальная направляющая КПЗ-29х20
14. Вертикальная направляющая КПШ-50х20 (промежуточная)
15. Вертикальная направляющая КПШ-90х20 (основная)
16. Декоративная полоса (оц. сталь с полимерным покрытием, $t=0,5$ мм)
17. Саморез $\varnothing 4,8 \times 28$ с ЭПДМ-прокладкой

Поперечный разрез 1-1. М 1:50



Объект НТО должен быть выполнен организацией, имеющей лицензию на производство металлоконструкций. При производстве НТО в металлическом каркасе предусмотреть монтажные петли для возможности погрузки крановым оборудованием и доставки до места установки с последующим монтажом.



					061.2021				
					г. Челябинск				
Изм.	№ уч.	Лист	№ док	Подпись	Дата	Типовой эскизный проект с конструктивными решениями. Нестационарный торговый объект. Торговый павильон	Стадия	Лист	Листов
							П	10	
Выполнил	Майерс				10.21	Поперечный разрез 1-1. М 1:50	ИП Майерс		