

ИП Майерс

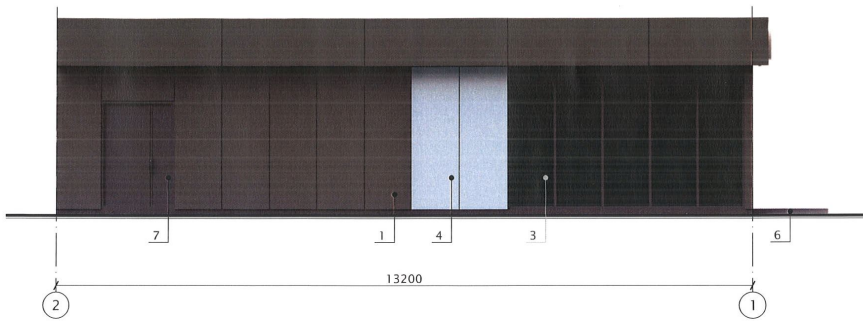
Типовой эскизный проект с конструктивными решениями.  
Нестационарный торговый объект.  
Торговый павильон  
(общая площадь торгового павильона – 104,5 м<sup>2</sup>, предельная площадь – 111,0 м<sup>2</sup>)



Стадия: П  
Шифр: 022.2022

Челябинск, 2022

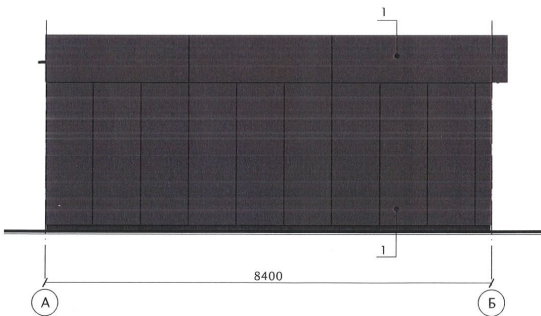
Фасад в осях 2-1



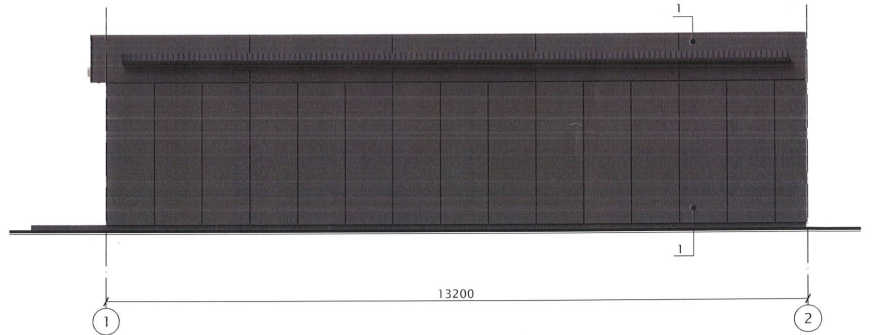
Фасад в осях Б-А



Фасад в осях А-Б



Фасад в осях 1-2



Ведомость наружной отделки \* - или в соответствии с дизайн-кодом НТО

№	Материал отделки	Цвет
1	Фасадная мет. кассета (толщиной не менее 0,7 мм)*	RAL 7024*
2	Дверь распашная ПВХ профиль/стекло	RAL 7024*
3	Витраж ПВХ профиль/стекло	RAL 7024*
4	Цветовая айдентика * (айдентика фирменного стиля)	
5	Объемные световые буквы	RAL 9010
6	Керамическая плитка 600x600 с шероховатым покрытием	RAL 7011*
7	Дверь мет. глухая	RAL 7024*

Лист согласования НТО (некапитального торгового объекта)  
Сред. = 111,0 м<sup>2</sup>



СОГЛАСОВАНО: \_\_\_\_\_

Торговый павильон



**Общие указания:**

При реализации настоящего типового проекта выполнить мероприятия для слабовидящих граждан в соответствии с действующими требованиями нормативных правовых актов.

**Техническое оснащение павильона:**

- встроенная подсветка фриза,
- внутренняя подсветка вывески.

В случае отсутствия технической возможности подключения нестационарного объекта к сетям электроснабжения элементы, для которых настоящим типовым проектом предусмотрена подсветка, выполняются без подсветки без изменения конструктивного исполнения (месторасположения, параметров, материалов отделки), предусмотренного настоящим типовым проектом.

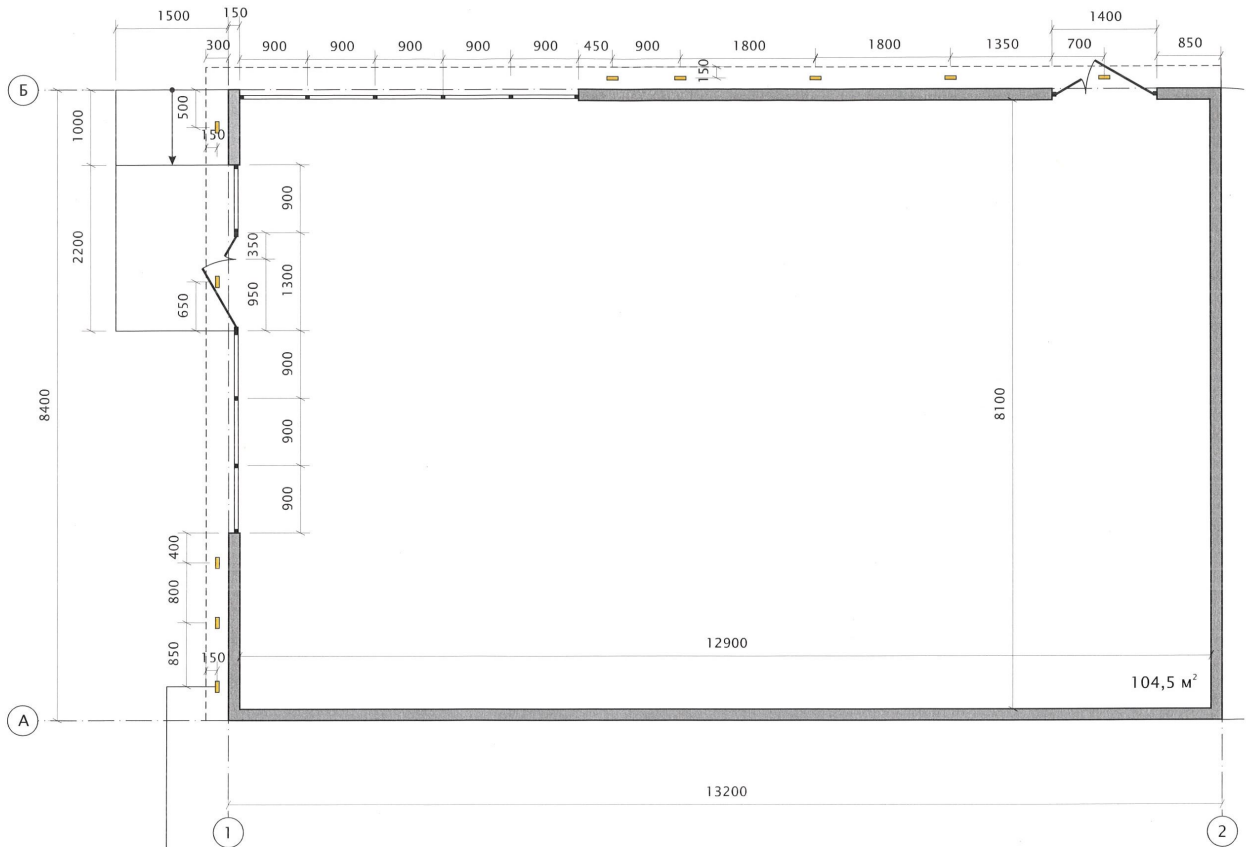
Возможно оснащение павильона доступом к сети Интернет по технологии wi-fi.

На кровле предусмотреть уклон (минимум 5%) для стока поверхностных вод с накопительными желобами и водосточными трубами.

**Мероприятия по благоустройству:**

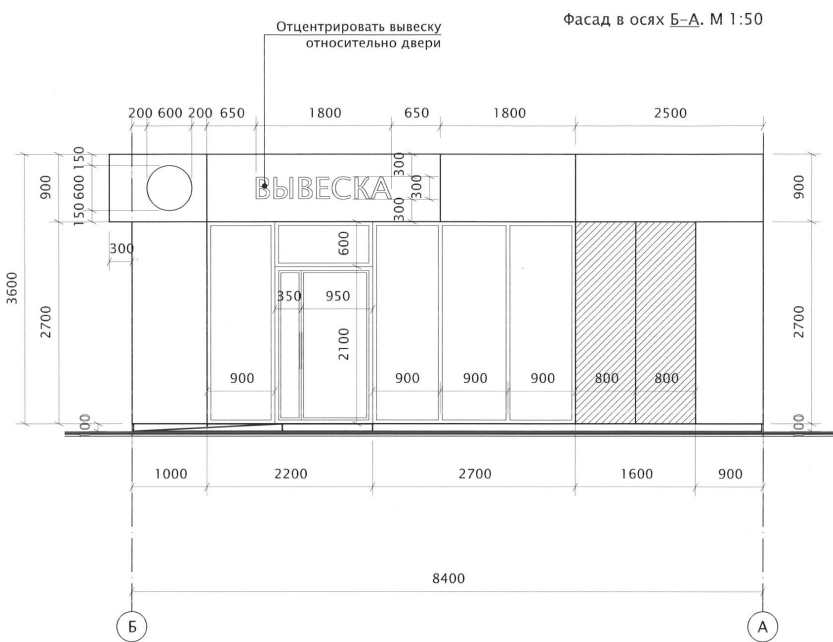
- мощение, выравнивание площадки в пределах площади размещения и отделку цоколя (при наличии значительного перепада рельефа);
- для доступа маломобильных групп населения предусмотреть использование тактильной плитки, пандусов и т. д.;
- предусмотреть минимальный уклон для поверхностного стока воды;
- установить урну

						022.2022			
						г. Челябинск			
Изм.	№ уч.	Лист	№ док	Подпись	Дата	Типовой эскизный проект с конструктивными решениями. Нестационарный торговый объект. Торговый павильон	Стадия	Лист	Листов
							П	1	
Выполнил	Майерс			<i>[Signature]</i>	08.22	Общий вид	ИП Майерс		



В основании фриза предусмотреть точечные светильники, 12 шт.


						022.2022			
						г. Челябинск			
Изм.	№ уч.	Лист	№ док	Подпись	Дата	Типовой эскизный проект с конструктивными решениями. Нестационарный торговый объект. Торговый павильон	Стадия	Лист	Листов
							П	2	
Выполнил	Майерс				08.22	План, М 1:50	ИП Майерс		



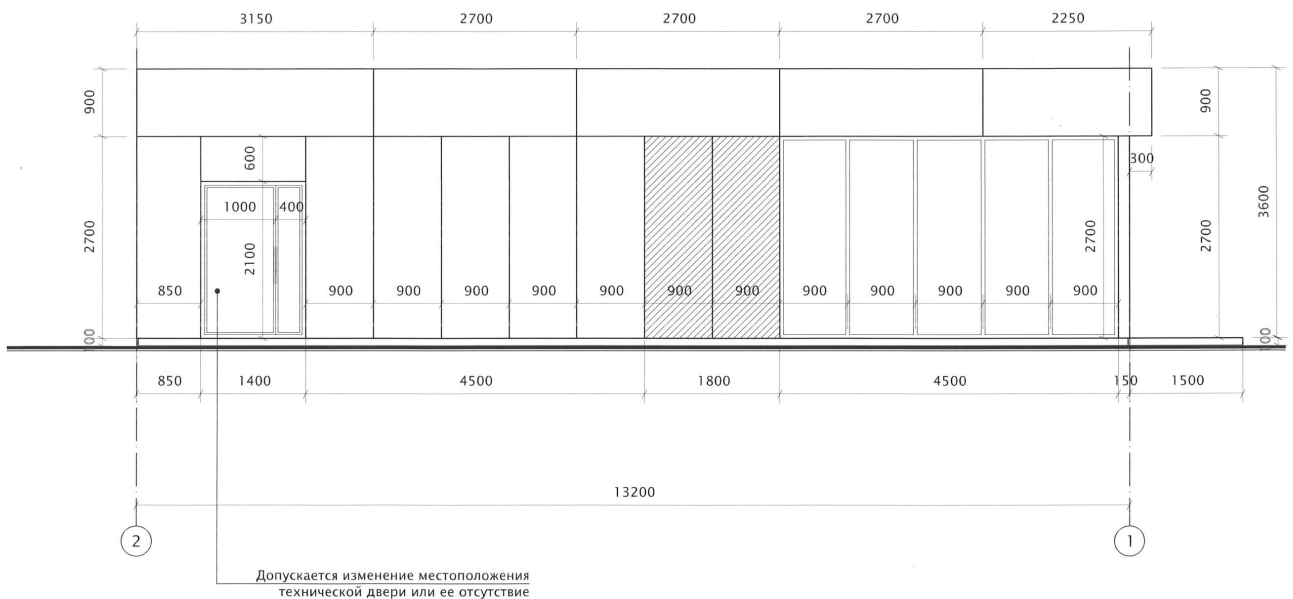
Допускается изменять размерность конструктивных элементов и размерность шага конструктивных элементов в пределах 10% без изменения предельной площади\* НТО.

Максимальный зазор между фасадными панелями допустим не более 10 мм

\*Предельная площадь планируемого к размещению нестационарного торгового объекта – общая торговая площадь нестационарного торгового объекта, включающая в себя площадь всех помещений объекта, с учетом ограждающих конструкций, крылец, площадок, террас и элементов оформления. (Решение Челябинской городской Думы от 28.04.2020 N 8/22 «Об утверждении Положения об организации размещения нестационарных торговых объектов на территории города Челябинска»)

						022.2022		
						г. Челябинск		
Изм.	№ уч.	Лист	№ док	Подпись	Дата	Типовой эскизный проект с конструктивными решениями. Нестационарный торговый объект. Торговый павильон		
						Стадия	Лист	Листов
						П	3	
Выполнил	Майерс				08.22	Фасады в осях Б-А. М 1:50		ИП Майерс

Фасад в осях 2-1. М 1:50



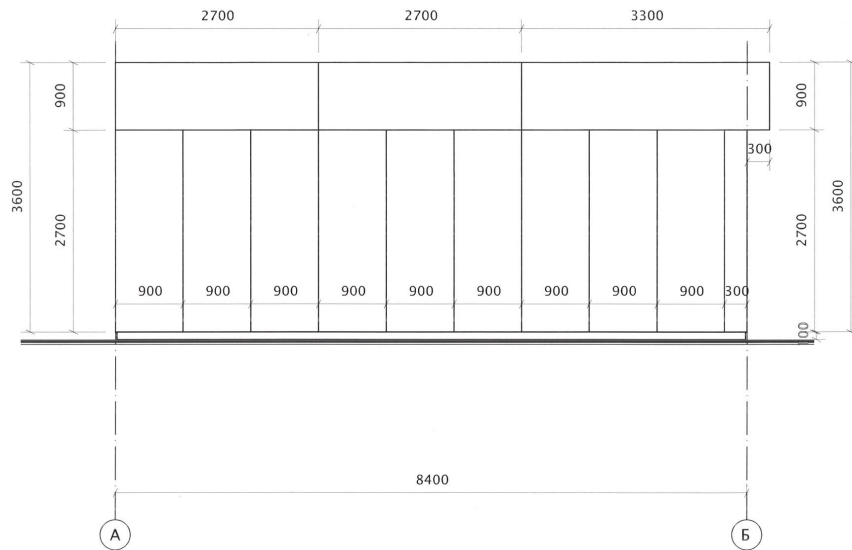
Допускается изменять размерность конструктивных элементов и размерность шага конструктивных элементов в пределах 10% без изменения предельной площади\* НТО.

Максимальный зазор между фасадными панелями допустим не более 10 мм

\*Предельная площадь планируемого к размещению нестационарного торгового объекта – общая торговая площадь нестационарного торгового объекта, включающая в себя площадь всех помещений объекта, с учетом ограждающих конструкций, крылец, площадок, террас и элементов оформления. (Решение Челябинской городской Думы от 28.04.2020 N 8/22 «Об утверждении Положения об организации размещения нестационарных торговых объектов на территории города Челябинска»)

						022.2022			
						г. Челябинск			
Изм.	№ уч.	Лист	№ док	Подпись	Дата	Типовой эскизный проект с конструктивными решениями. Нестационарный торговый объект. Торговый павильон	Стадия	Лист	Листов
							П	4	
Выполнил	Майерс				08.22	Фасады в осях 2-1. М 1:50	ИП Майерс		

Фасад в осях А-Б. М 1:50



Допускается изменять размерность конструктивных элементов и размерность шага конструктивных элементов в пределах 10% без изменения предельной площади\* НТО.

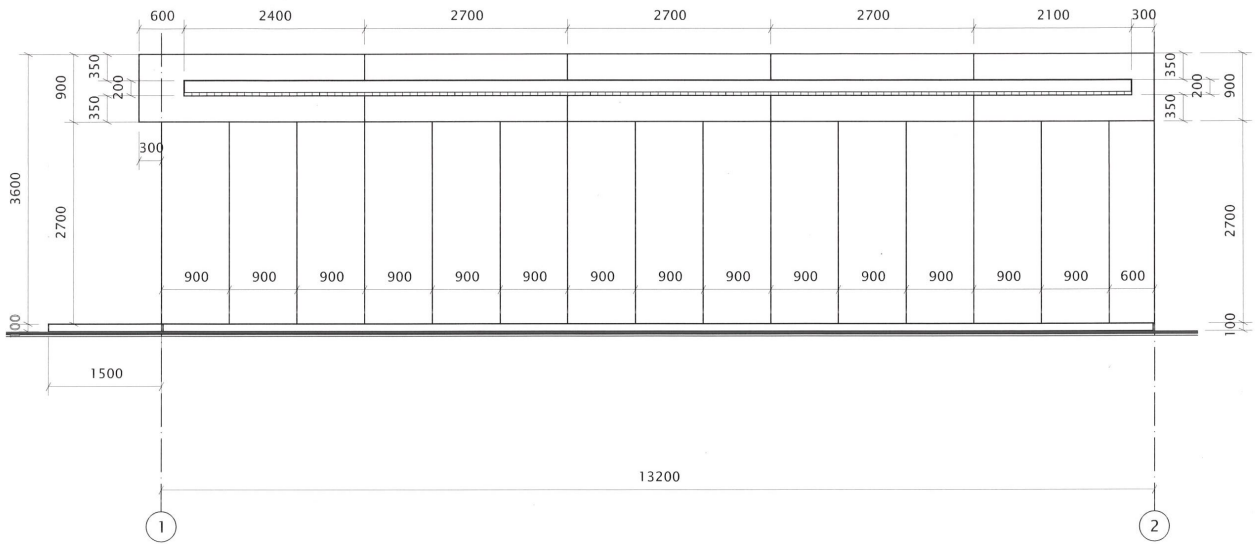
Максимальный зазор между фасадными панелями допустим не более 10 мм

\*Предельная площадь планируемого к размещению нестационарного торгового объекта – общая торговая площадь нестационарного торгового объекта, включающая в себя площадь всех помещений объекта, с учетом ограждающих конструкций, крылец, площадок, террас и элементов оформления. (Решение Челябинской городской Думы от 28.04.2020 N 8/22 «Об утверждении Положения об организации размещения нестационарных торговых объектов на территории города Челябинска»)

						022.2022		
						г. Челябинск		
Изм.	№ уч.	Лист	№ док	Подпись	Дата	Типовой эскизный проект с конструктивными решениями. Нестационарный торговый объект. Торговый павильон		
						Стадия	Лист	Листов
						П	5	
Выполнил	Майерс			<i>[Signature]</i>	08.22	Фасады в осях А-Б. М 1:50		ИП Майерс



Фасад в осях 1-2. М 1:50



Допускается изменять размерность конструктивных элементов и размерность шага конструктивных элементов в пределах 10% без изменения предельной площади\* НТО.

Максимальный зазор между фасадными панелями допустим не более 10 мм

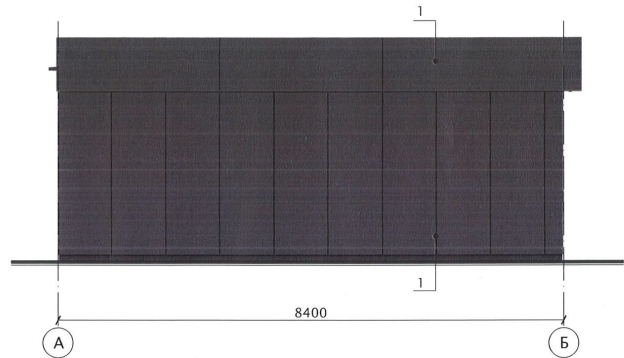
\*Предельная площадь планируемого к размещению нестационарного торгового объекта – общая торговая площадь нестационарного торгового объекта, включающая в себя площадь всех помещений объекта, с учетом ограждающих конструкций, крылец, площадок, террас и элементов оформления. (Решение Челябинской городской Думы от 28.04.2020 N 8/22 «Об утверждении Положения об организации размещения нестационарных торговых объектов на территории города Челябинска»)

						022.2022			
						г. Челябинск			
Изм.	№ уч.	Лист	№ док	Подпись	Дата	Типовой эскизный проект с конструктивными решениями. Нестационарный торговый объект. Торговый павильон	Стадия	Лист	Листов
							П	6	
Выполнил	Майерс			<i>[Signature]</i>	08.22	Фасады в осях 1-2. М 1:50	ИП Майерс		

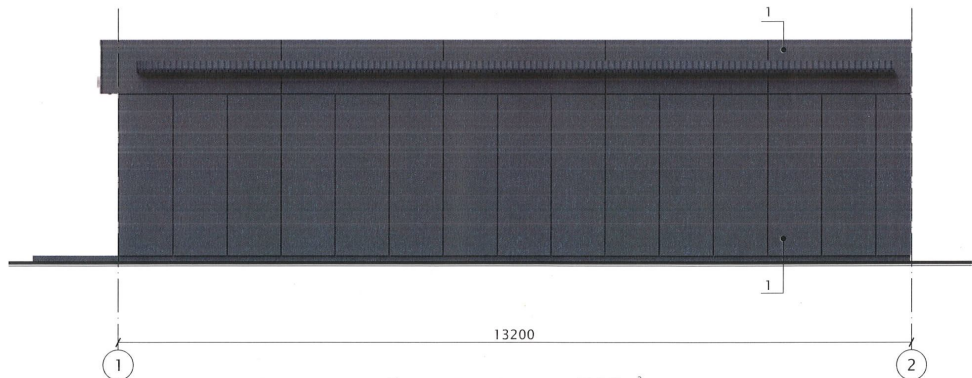




Фасад в осях А-Б



Фасад в осях 1-2



Предельная площадь - 111,0 м<sup>2</sup>

Объем используемого материала отделки фасадов рассчитывается изготовителем.

Ведомость наружной отделки

\* - или в соответствии с дизайн-кодом НТО

№	Материал отделки	Цвет					022.2022		
1	Фасадная мет. кассета (толщиной не менее 0,7 мм)*	RAL 7024*					г. Челябинск		
2	Дверь распашная ПВХ профиль/стекло	RAL 7024*	Изм.	№ уч.	Лист	№ док	Подпись	Дата	
3	Витраж ПВХ профиль/стекло	RAL 7024*							
4	Цветовая айдентика * (айдентика фирменного стиля)								Типовой эскизный проект с конструктивными решениями. Нестационарный торговый объект. Торговый павильон
5	Объемные световые буквы	RAL 9010							Стадия Лист Листов П 8
6	Керамическая плитка 600х600 с шероховатым покрытием	RAL 7011*							Цветовое решение фасадов в осях А-Б, 1-2, М 1:50. Ведомость наружной отделки
7	Дверь мет. глухая	RAL 7024*	Выполнил	Майерс				08.22	



Урна уличная парковая,  
с внутренней емкостью серая  
Артикул: Парк1сер

Описание: Металлическая  
Диаметр – 310мм  
Высота – 600мм  
Емкость –36л  
Вес – 15кг.

							022.2022		
							г. Челябинск		
Изм.	№ уч.	Лист	№ док	Подпись	Дата	Типовой эскизный проект с конструктивными решениями. Нестационарный торговый объект. Торговый павильон	Стадия	Лист	Листов
							П	9	
Выполнил	Майерс				08.22	Малые архитектурные формы. Урна	ИП Майерс		