

Типовой эскизный проект с конструктивными решениями.  
Нестационарный торговый объект.  
Торговый павильон  
(общая площадь торгового павильона – 37,2 м<sup>2</sup>, предельная площадь – 42,4 м<sup>2</sup>)



Заказчик:	ООО «Прогресс»
Стадия:	П
Шифр:	067.2020



РАССМОТРЕНО:  
 для подготовки документов  
 Начальник УАРП  
 г. Челябинск, П.Д. Круголапов  
 главный архитектор  
 27.12.2021 г.

**Общие указания:**

При реализации настоящего типового проекта выполнить мероприятия для слабовидящих граждан в соответствии с действующими требованиями нормативных правовых актов.

**Техническое оснащение павильона:**

- встроенная подсветка фриза,
- внутренняя подсветка вывески.

В случае отсутствия технической возможности подключения нестационарного объекта к сетям электроснабжения элементы, для которых настоящим типовым проектом предусмотрена подсветка, выполняются без подсветки без изменения конструктивного исполнения (месторасположения, параметров, материалов отделки), предусмотренного настоящим типовым проектом.

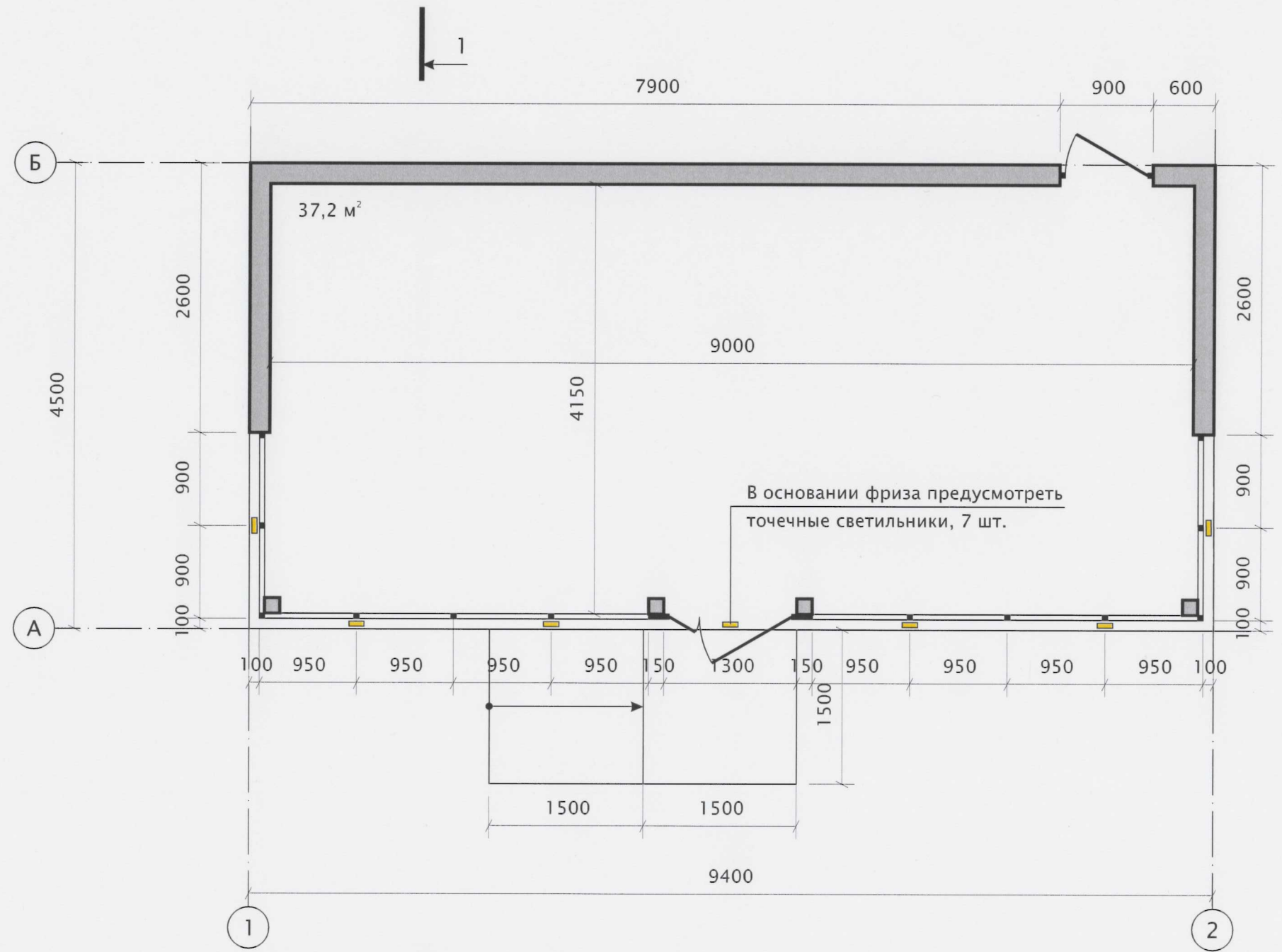
Возможно оснащение павильона доступом к сети Интернет по технологии wi-fi.

На кровле предусмотреть уклон (минимум 5%) для стока поверхностных вод с накопительными желобами и водосточными трубами.

**Мероприятия по благоустройству:**

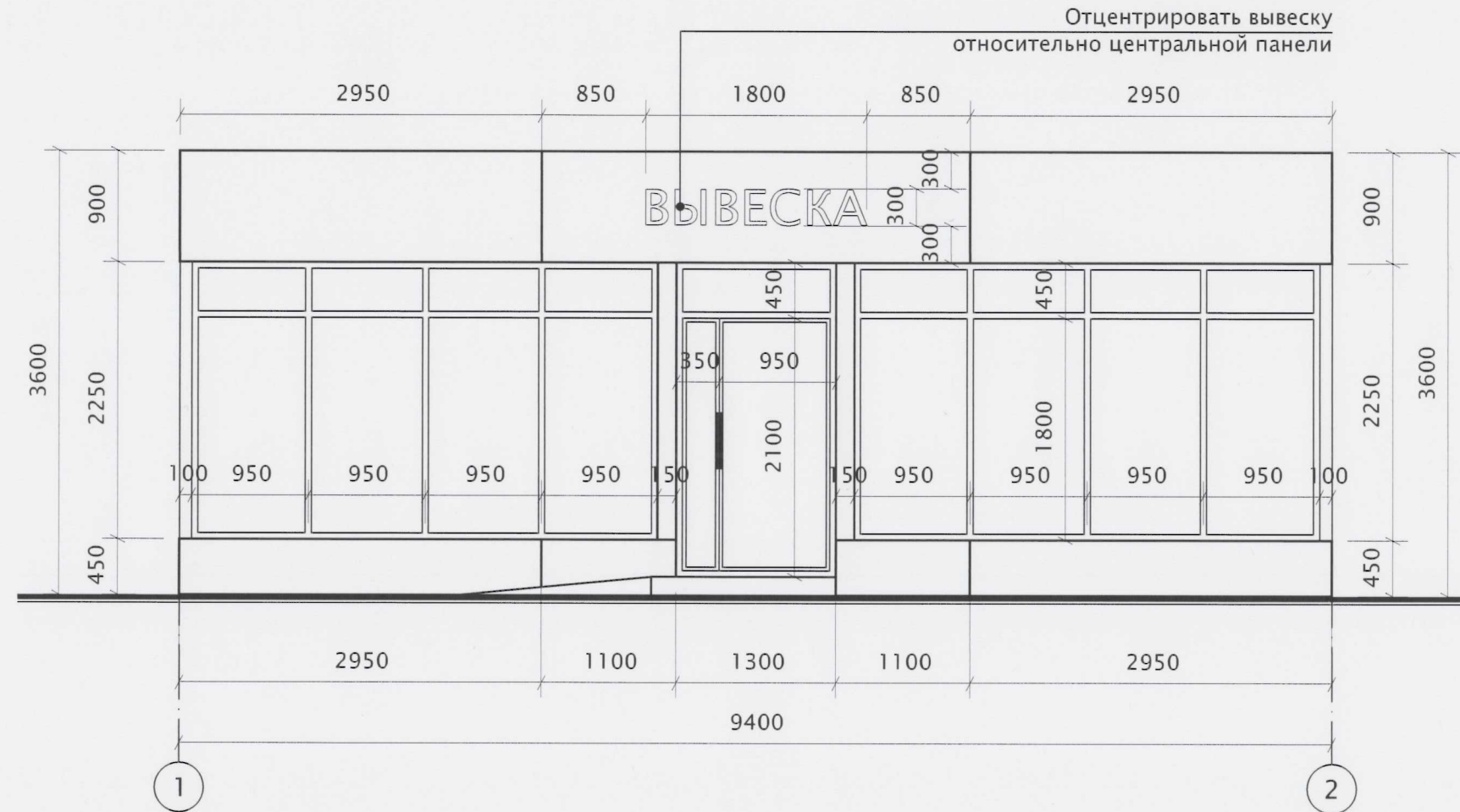
- мощение, выравнивание площадки в пределах площади размещения и отделку цоколя (при наличии значительного перепада рельефа);
- для доступа маломобильных групп населения предусмотреть использование тактильной плитки, пандусов и т. д.;
- предусмотреть минимальный уклон для поверхностного стока воды;
- установить урну

						067.2021			
						г. Челябинск			
Изм.	№ уч.	Лист	№ док	Подпись	Дата	Типовой эскизный проект с конструктивными решениями. Нестационарный торговый объект. Торговый павильон	Стадия	Лист	Листов
							П	1	
Выполнил	Майерс			<i>MC</i>	1.21	Общий вид	ИП Майерс		



						067.2021			
						г. Челябинск			
Изм.	№ уч.	Лист	№ док	Подпись	Дата	Типовой эскизный проект с конструктивными решениями. Нестационарный торговый объект. Торговый павильон	Стадия	Лист	Листов
							П	2	
Выполнил	Майерс			<i>Майерс</i>	11.21	План, М 1:50	ИП Майерс		

Фасад в осях 1-2. М 1:50



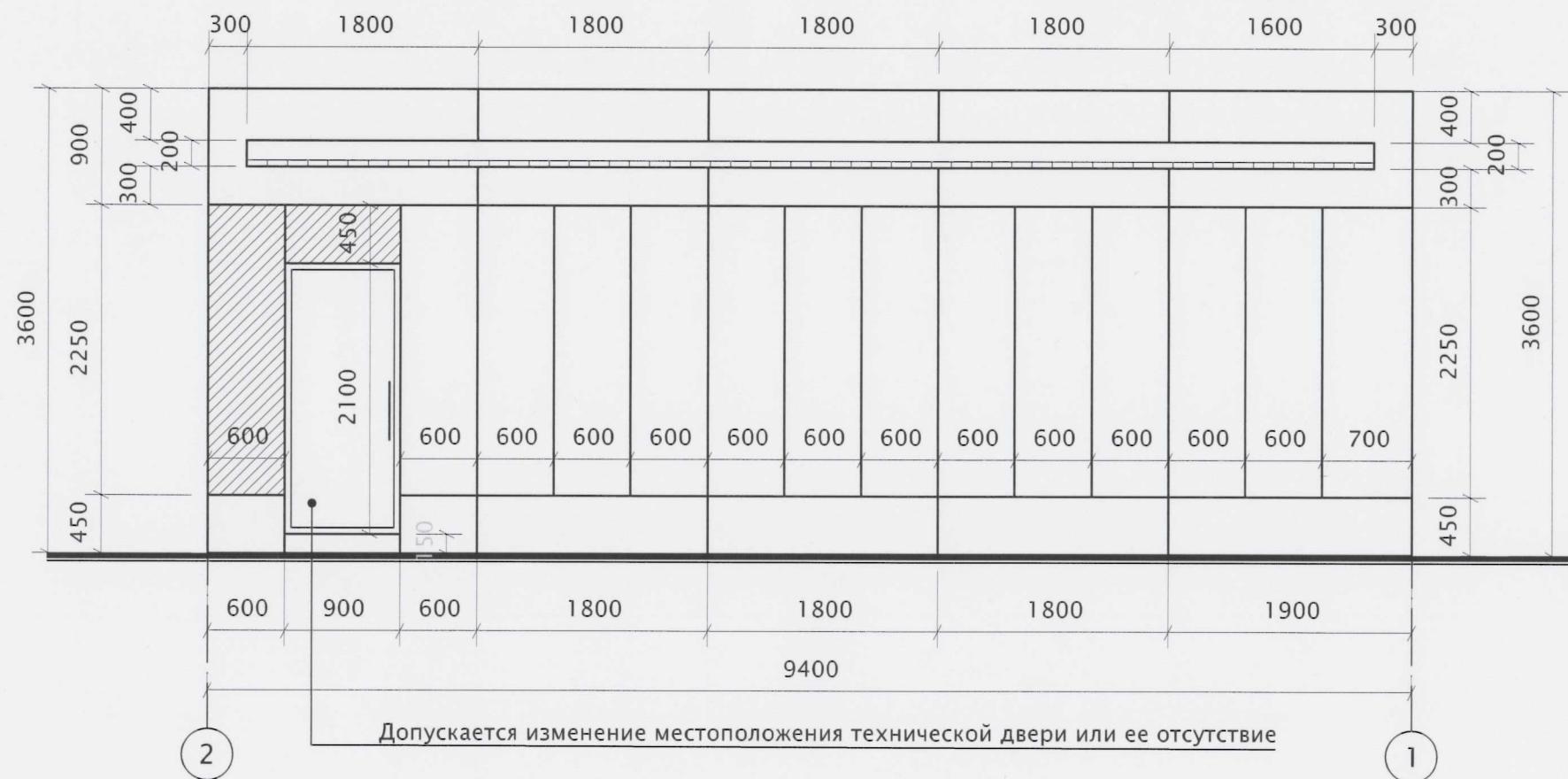
Допускается изменять размерность конструктивных элементов и размерность шага конструктивных элементов в пределах 10% без изменения предельной площади\* НТО.

Максимальный зазор между фасадными панелями допустим не более 10 мм

\*Предельная площадь планируемого к размещению нестационарного торгового объекта – общая торговая площадь нестационарного торгового объекта, включающая в себя площадь всех помещений объекта, с учетом ограждающих конструкций, крылец, площадок, террас и элементов оформления. (Решение Челябинской городской Думы от 10.04.2018 N 39/17 (ред. от 28.08.2018) «Об утверждении Порядка оформления документов для размещения нестационарных торговых объектов на территории города Челябинска»)

						067.2021				
						г. Челябинск				
Изм.	№ уч.	Лист	№ док	Подпись	Дата	Типовой эскизный проект с конструктивными решениями. Нестационарный торговый объект. Торговый павильон		Стадия	Лист	Листов
								П	3	
Выполнил	Майерс			<i>Майерс</i>	11.21	Фасад в осях 1-2. М 1:50		ИП Майерс		

Фасад в осях 2-1. М 1:50



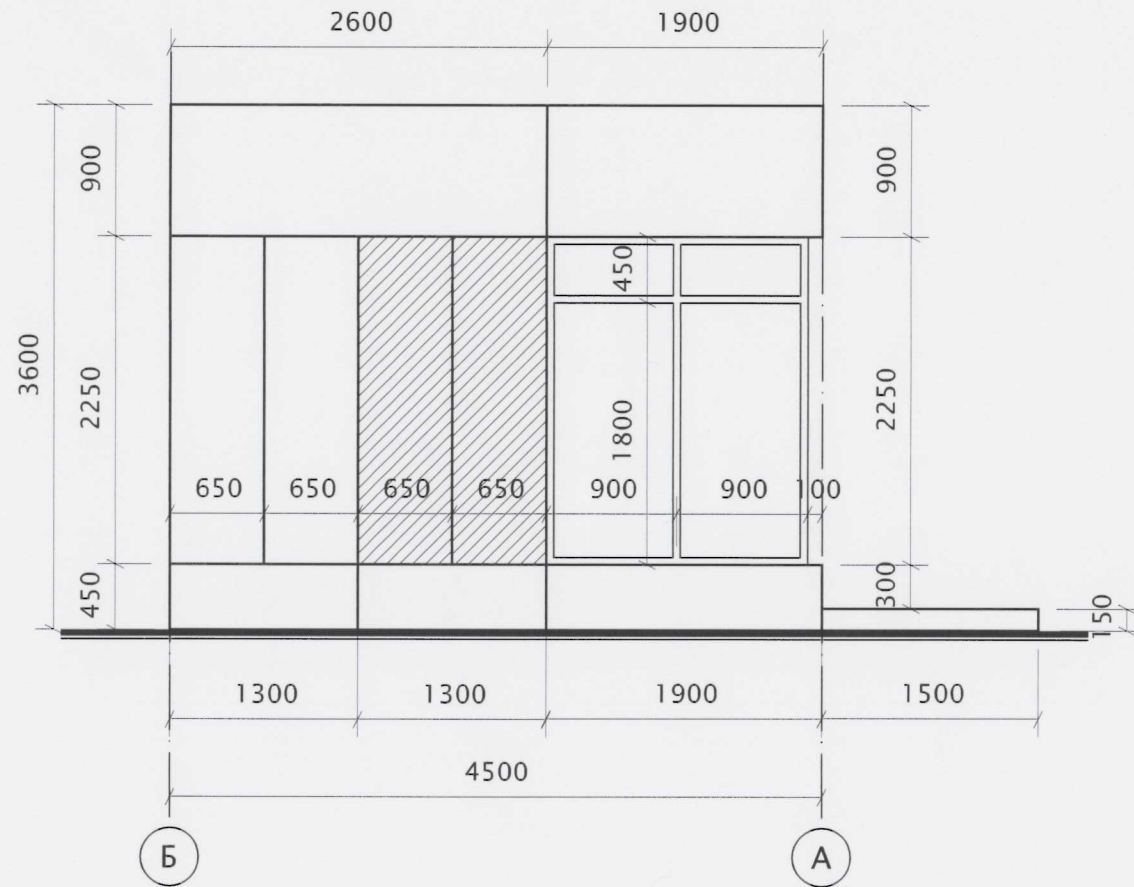
Допускается изменять размерность конструктивных элементов и размерность шага конструктивных элементов в пределах 10% без изменения предельной площади\* НТО.

Максимальный зазор между фасадными панелями допустим не более 10 мм

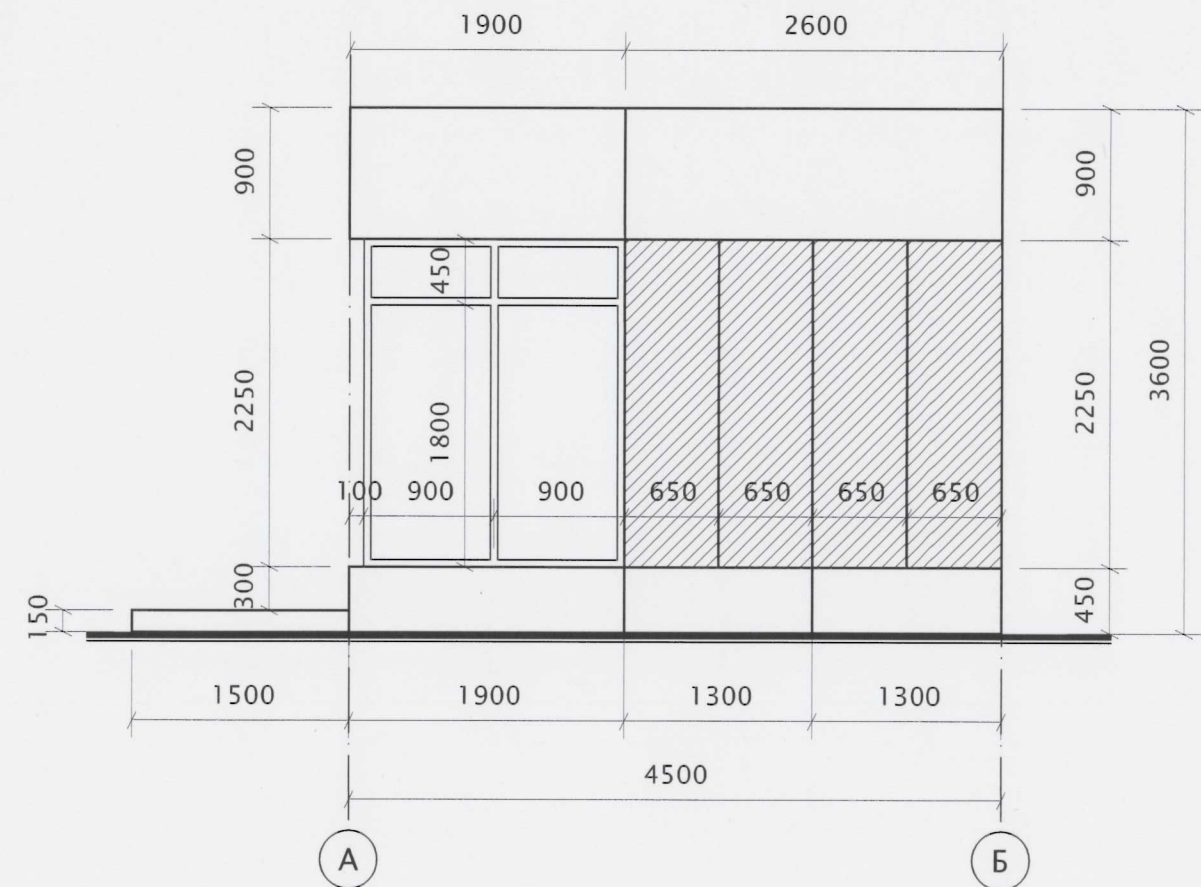
\*Предельная площадь планируемого к размещению нестационарного торгового объекта – общая торговая площадь нестационарного торгового объекта, включающая в себя площадь всех помещений объекта, с учетом ограждающих конструкций, крылец, площадок, террас и элементов оформления. (Решение Челябинской городской Думы от 10.04.2018 N 39/17 (ред. от 28.08.2018) «Об утверждении Порядка оформления документов для размещения нестационарных торговых объектов на территории города Челябинска»)

						067.2021			
						г. Челябинск			
Изм.	№ уч.	Лист	№ док	Подпись	Дата	Типовой эскизный проект с конструктивными решениями. Нестационарный торговый объект. Торговый павильон	Стадия	Лист	Листов
							П	4	
Выполнил	Майерс			<i>MA</i>	11.21	Фасад в осях 2-1. М 1:50	ИП Майерс		

Фасад в осях Б-А. М 1:50



Фасад в осях А-Б. М 1:50



Допускается изменять размерность конструктивных элементов и размерность шага конструктивных элементов в пределах 10% без изменения предельной площади\* НТО.

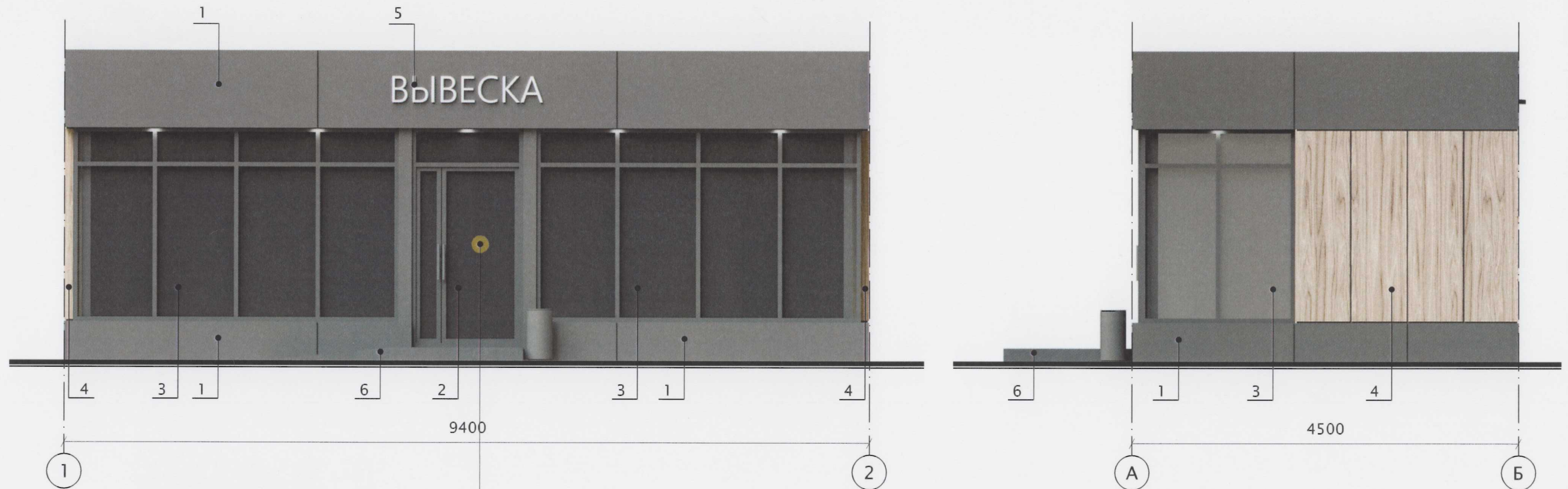
Максимальный зазор между фасадными панелями допустим не более 10 мм

\*Предельная площадь планируемого к размещению нестационарного торгового объекта – общая торговая площадь нестационарного торгового объекта, включающая в себя площадь всех помещений объекта, с учетом ограждающих конструкций, крылец, площадок, террас и элементов оформления. (Решение Челябинской городской Думы от 10.04.2018 N 39/17 (ред. от 28.08.2018) «Об утверждении Порядка оформления документов для размещения нестационарных торговых объектов на территории города Челябинска»)

						067.2021				
						г. Челябинск				
Изм.	№ уч.	Лист	№ док	Подпись	Дата	Типовой эскизный проект с конструктивными решениями. Нестационарный торговый объект. Торговый павильон		Стадия	Лист	Листов
								П	5	
Выполнил	Майерс			<i>М.С.</i>	11.21	Фасады в осях А-Б, Б-А. М 1:50		ИП Майерс		

Фасад в осях 1-2. М 1:50

Фасад в осях А-Б. М 1:50



Тактильный знак G - 07  
«Осторожно! Препятствие»  
d = 200мм, H = 1,4 м  
от земли (с двух сторон)

Предельная площадь – 42,4 м<sup>2</sup>

Ведомость наружной отделки

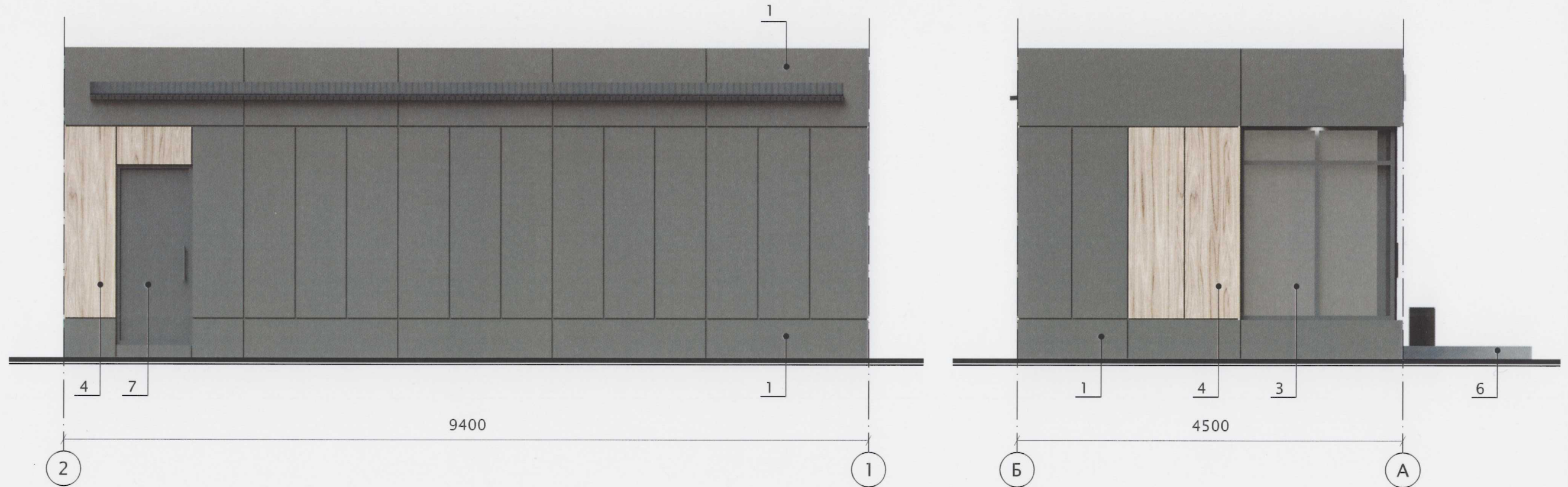
\* – или в соответствии с дизайн-кодом НТО

Объем используемого материала отделки фасадов рассчитывается изготовителем.

№	Материал отделки	Цвет						067.2021				
			Изм.	№ уч.	Лист	№ док	Подпись	Дата	г. Челябинск			
1	Фасадная мет. кассета (толщиной не менее 0,7 мм)*	RAL 7024*										
2	Дверь распашная ПВХ профиль/стекло	RAL 7024*										
3	Витраж ПВХ профиль/стекло	RAL 7024*										
4	Цветовая айдентика * (айдентика фирменного стиля)								Типовой эскизный проект с конструктивными решениями. Нестационарный торговый объект. Торговый павильон	Стадия	Лист	Листов
5	Объемные световые буквы	RAL 9010								П	6	
6	Керамическая плитка 600x600 с шероховатым покрытием	RAL 7011*							Цветовое решение фасадов в осях 1-2, А-Б, М 1:50. Ведомость наружной отделки	ИП Майерс		
7	Дверь мет. глухая	RAL 7024*	Выполнил	Майерс		11.21						

Фасад в осях 2-1. М 1:50

Фасад в осях Б-А. М 1:50



Предельная площадь – 42,4 м<sup>2</sup>

Ведомость наружной отделки

\* – или в соответствии с дизайн-кодом НТО

Объем используемого материала отделки фасадов рассчитывается изготовителем.

№	Материал отделки	Цвет					067.2021			
1	Фасадная мет. кассета (толщиной не менее 0,7 мм)*	RAL 7024*					г. Челябинск			
2	Дверь распашная ПВХ профиль/стекло	RAL 7024*	Изм.	№ уч.	Лист	№ док	Подпись	Дата		
3	Витраж ПВХ профиль/стекло	RAL 7024*								
4	Цветовая айдентика * (айдентика фирменного стиля)								Типовой эскизный проект с конструктивными решениями. Нестационарный торговый объект. Торговый павильон	
5	Объемные световые буквы	RAL 9010							Стадия	
6	Керамическая плитка 600x600 с шероховатым покрытием	RAL 7011*							Лист	
7	Дверь мет. глухая	RAL 7024*	Выполнил	Майерс				11.21	Листов	
								П		7
								ИП Майерс		
								Цветовое решение фасадов в осях 2-1, Б-А, М 1:50. Ведомость наружной отделки		



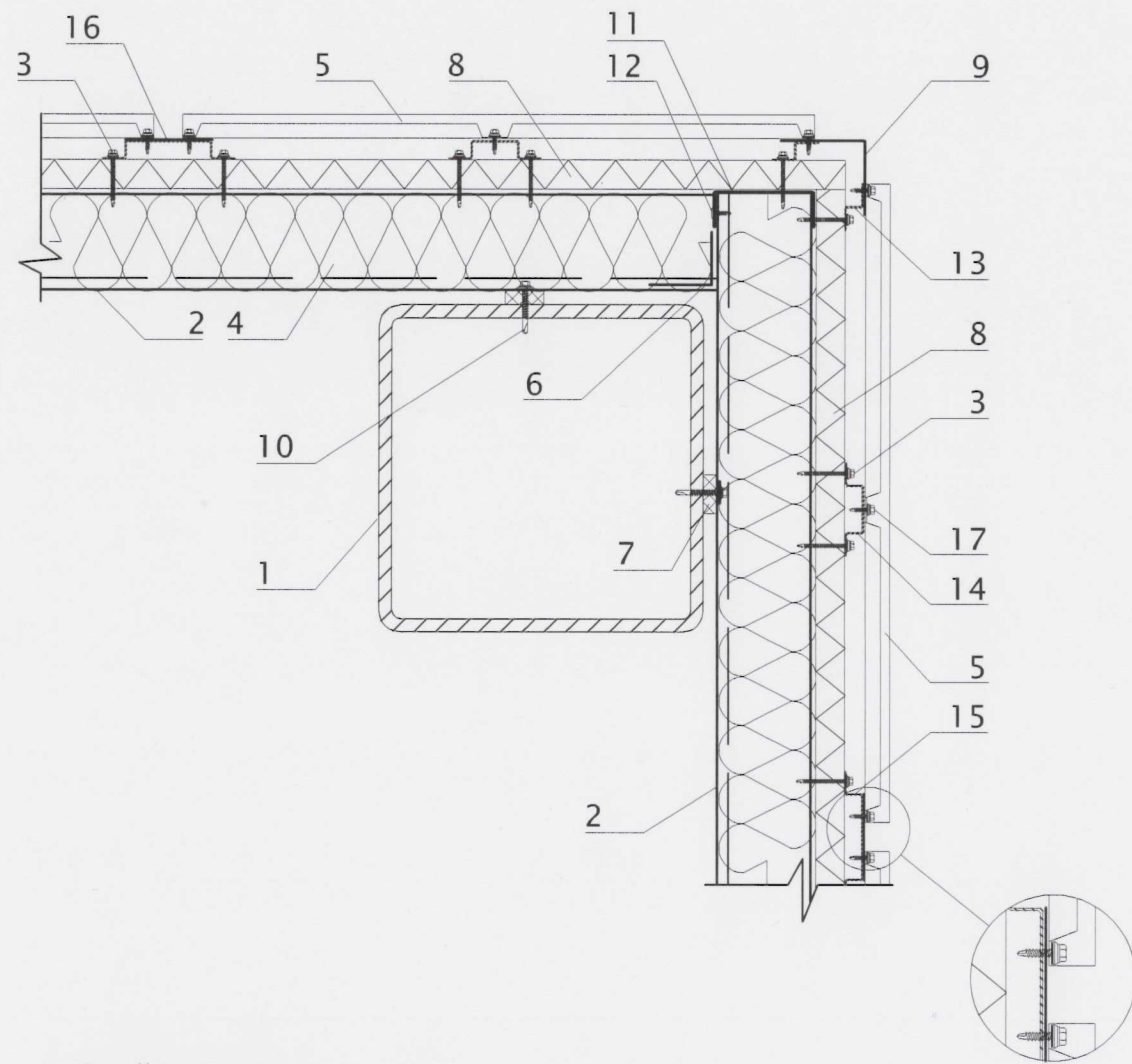


Урна уличная парковая,  
с внутренней емкостью серая  
Артикул: Парк1 сер

Описание: Металлическая  
Диаметр - 310мм  
Высота - 600мм  
Емкость -36л  
Вес - 15кг.

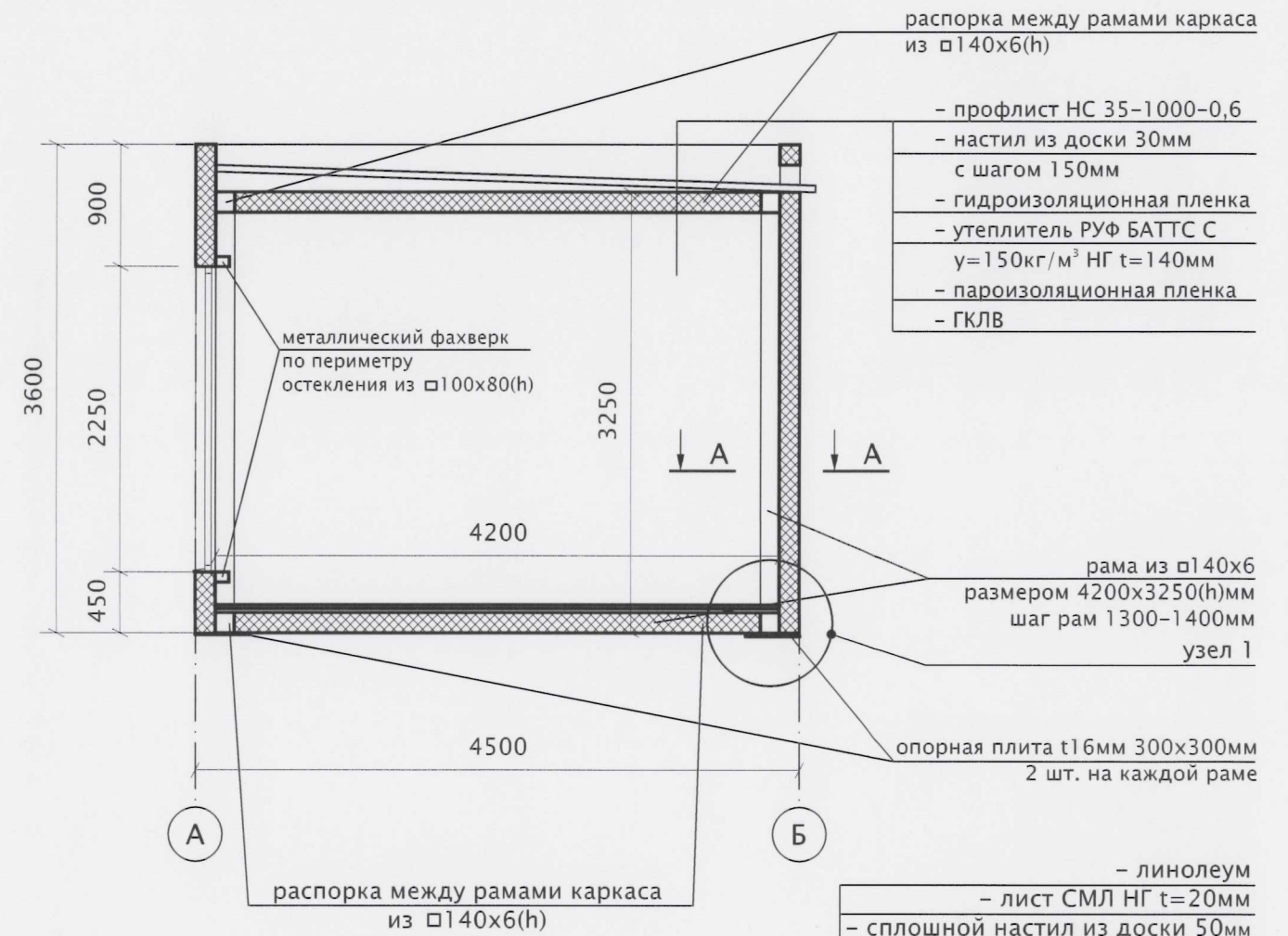
						067.2021			
						г. Челябинск			
Изм.	№ уч.	Лист	№ док	Подпись	Дата	Типовой эскизный проект с конструктивными решениями. Нестационарный торговый объект. Торговый павильон	Стадия	Лист	Листов
							П	8	
Выполнил	Майерс			<i>Ms</i>	11.21	Малые архитектурные формы. Урна	ИП Майерс		

A-A



1. Стойка рамы
2. Сэндвич-профиль МП СП
3. Саморез  $\varnothing 4,8 \times 50$  с ЭПДМ-прокладкой
4. Теплоизоляция (например "ISOVER" KL34)-150мм
5. Наружная облицовка - алюминиевая/мет. панель
6. Алюминиевая клейкая лента (УПАКЛ)
7. Уплотнитель колонна-сэндвич (УПКС)
8. Ветрозащита (например "ISOVER" KI30)
9. Фасонный элемент (оц. сталь с полимерным покрытием,  $t=0,5$ мм)
10. Саморез  $\varnothing 5,5 \times 32$  с ЭПДМ-прокладкой
11. Элемент обрамления МП ЭО (по проекту)
12. Саморез  $\varnothing 4,2 \times 16$  (19) с пресшайбой
13. Вертикальная направляющая КПЗ-29x20
14. Вертикальная направляющая КПШ-50x20 (промежуточная)
15. Вертикальная направляющая КПШ-90x20 (основная)
16. Декоративная полоса (оц. сталь с полимерным покрытием,  $t=0,5$ мм)
17. Саморез  $\varnothing 4,8 \times 28$  с ЭПДМ-прокладкой

Поперечный разрез 1-1. М 1:50



Объект НТО должен быть выполнен организацией, имеющей лицензию на производство металлоконструкций. При производстве НТО в металлическом каркасе предусмотреть монтажные петли для возможности погрузки крановым оборудованием и доставки до места установки с последующим монтажом.



						067.2021			
						г. Челябинск			
Изм.	№ уч.	Лист	№ док	Подпись	Дата	Типовой эскизный проект с конструктивными решениями. Нестационарный торговый объект. Торговый павильон	Стадия	Лист	Листов
							П	9	
Выполнил	Майерс			<i>Майерс</i>	11.21	Поперечный разрез 1-1. М 1:50	ИП Майерс		