

Типовой эскизный проект с конструктивными решениями.
Нестационарный торговый объект.
Торговый павильон
(общая площадь торгового павильона – 34,2 м², предельная площадь – 40,0 м²)



Заказчик:	ООО «Ярмарка»
Стадия:	П
Шифр:	063.2020

Вариант 2



Допускается наличие площадки (до 150 мм высотой) и пандуса

Торговый павильон

Вариант 1



Общие указания:

При реализации настоящего типового проекта выполнить мероприятия для слабовидящих граждан в соответствии с действующими требованиями нормативных правовых актов.

Техническое оснащение павильона:

- встроена подсветка фриза,
- внутренняя подсветка вывески.

В случае отсутствия технической возможности подключения нестационарного объекта к сетям электроснабжения элементы, для которых настоящим типовым проектом предусмотрена подсветка, выполняются без подсветки без изменения конструктивного исполнения (месторасположения, параметров, материалов отделки), предусмотренного настоящим типовым проектом.

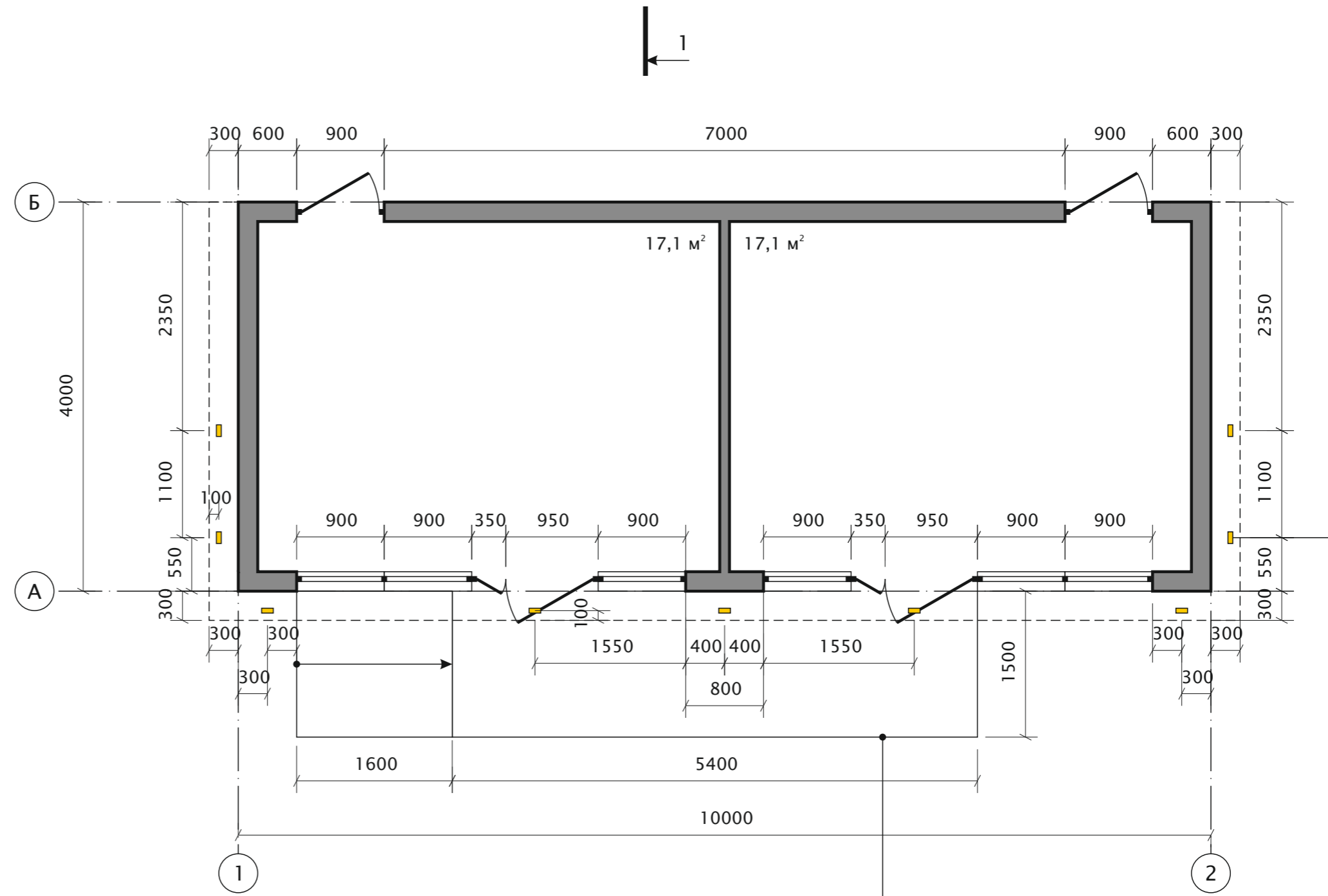
Возможно оснащение павильона доступом к сети Интернет по технологии wi-fi.

На кровле предусмотреть уклон (минимум 5%) для стока поверхностных вод с накопительными желобами и водосточными трубами.

Мероприятия по благоустройству:

- мощение, выравнивание площадки в пределах площади размещения и отделку цоколя (при наличии значительного перепада рельефа);
- для доступа маломобильных групп населения предусмотреть использование тактильной плитки, пандусов и т. д.;
- предусмотреть минимальный уклон для поверхностного стока воды;
- установить урну

						063.2021			
						г. Челябинск			
Изм.	№ уч.	Лист	№ док	Подпись	Дата	Типовой эскизный проект с конструктивными решениями. Нестационарный торговый объект. Торговый павильон	Стадия	Лист	Листов
							П	1	
Выполнил	Майерс				11.21	Общий вид	ИП Майерс		

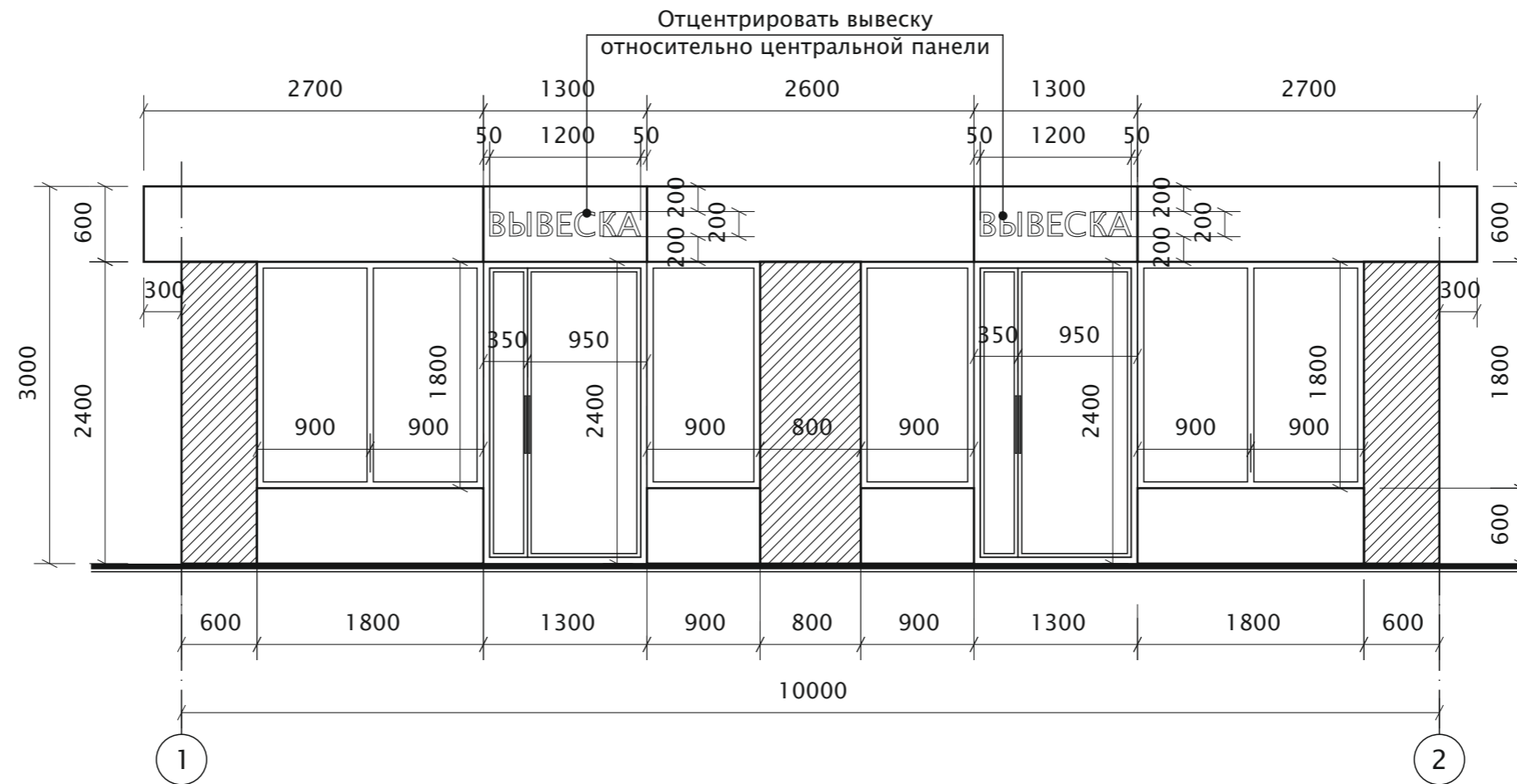


Допускается наличие площадки (до 150 мм высотой) и пандуса

В основании фриза предусмотреть точечные светильники, 9 шт.

						063.2021		
						г. Челябинск		
Изм.	№ уч.	Лист	№ док	Подпись	Дата	Типовой эскизный проект с конструктивными решениями. Нестационарный торговый объект. Торговый павильон		
						Стадия	Лист	Листов
						П	2	
Выполнил		Майерс			11.21	План, М 1:50		ИП Майерс

Вариант 1
Фасад в осях 1-2. М 1:50



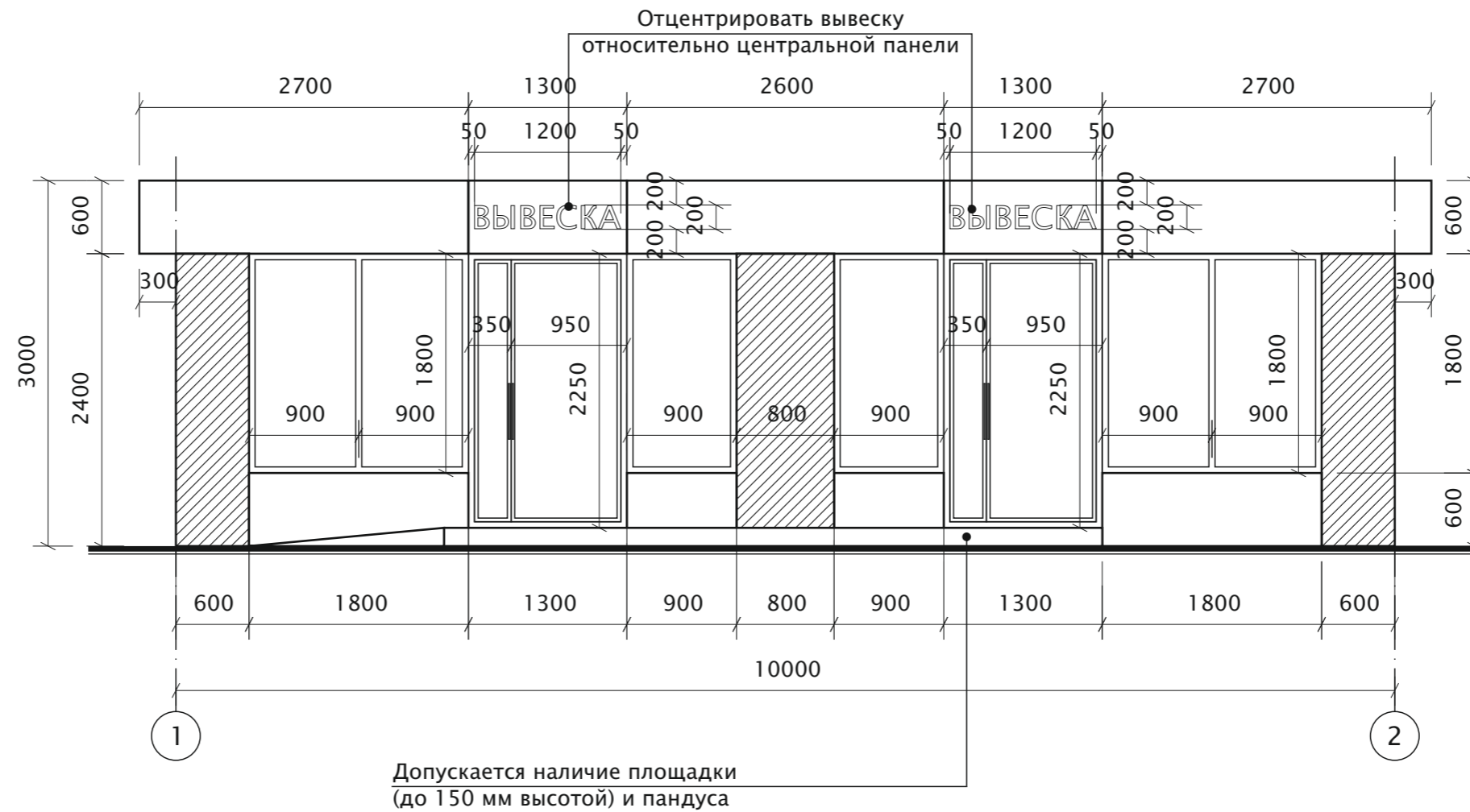
Допускается изменять размерность конструктивных элементов и размерность шага конструктивных элементов в пределах 10% без изменения предельной площади* НТО.

Максимальный зазор между фасадными панелями допустим не более 10 мм

*Предельная площадь планируемого к размещению нестационарного торгового объекта – общая торговая площадь нестационарного торгового объекта, включающая в себя площадь всех помещений объекта, с учетом ограждающих конструкций, крылец, площадок, террас и элементов оформления. (Решение Челябинской городской Думы от 10.04.2018 N 39/17 (ред. от 28.08.2018) «Об утверждении Порядка оформления документов для размещения нестационарных торговых объектов на территории города Челябинска»)

						063.2021		
						г. Челябинск		
Изм.	№ уч.	Лист	№ док	Подпись	Дата			
						Типовой эскизный проект с конструктивными решениями. Нестационарный торговый объект. Торговый павильон		
						Стадия	Лист	Листов
						П	3.1	
Выполнил	Майерс				11.21	Вариант 1. Фасад в осях 1-2. М 1:50		
						ИП Майерс		

Вариант 2
Фасад в осях 1-2. М 1:50



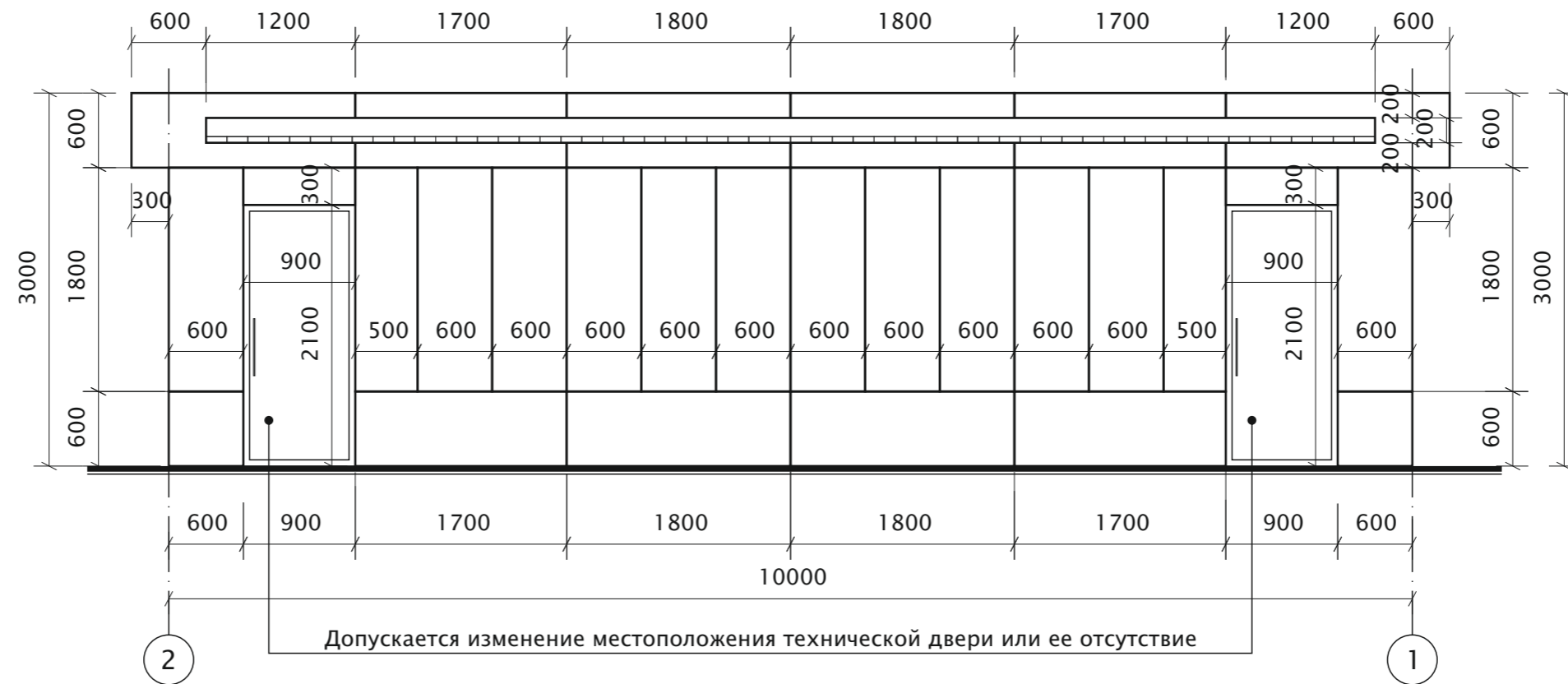
Допускается изменять размерность конструктивных элементов и размерность шага конструктивных элементов в пределах 10% без изменения предельной площади* НТО.

Максимальный зазор между фасадными панелями допустим не более 10 мм

*Предельная площадь планируемого к размещению нестационарного торгового объекта – общая торговая площадь нестационарного торгового объекта, включающая в себя площадь всех помещений объекта, с учетом ограждающих конструкций, крылец, площадок, террас и элементов оформления. (Решение Челябинской городской Думы от 10.04.2018 N 39/17 (ред. от 28.08.2018) «Об утверждении Порядка оформления документов для размещения нестационарных торговых объектов на территории города Челябинска»)

						063.2021				
						г. Челябинск				
Изм.	№ уч.	Лист	№ док	Подпись	Дата	Типовой эскизный проект с конструктивными решениями. Нестационарный торговый объект. Торговый павильон		Стадия	Лист	Листов
								П	3.2	
Выполнил	Майерс				11.21	Вариант 2. Фасад в осях 1-2. М 1:50		ИП Майерс		

Вариант 1
Фасад в осях 2-1. М 1:50



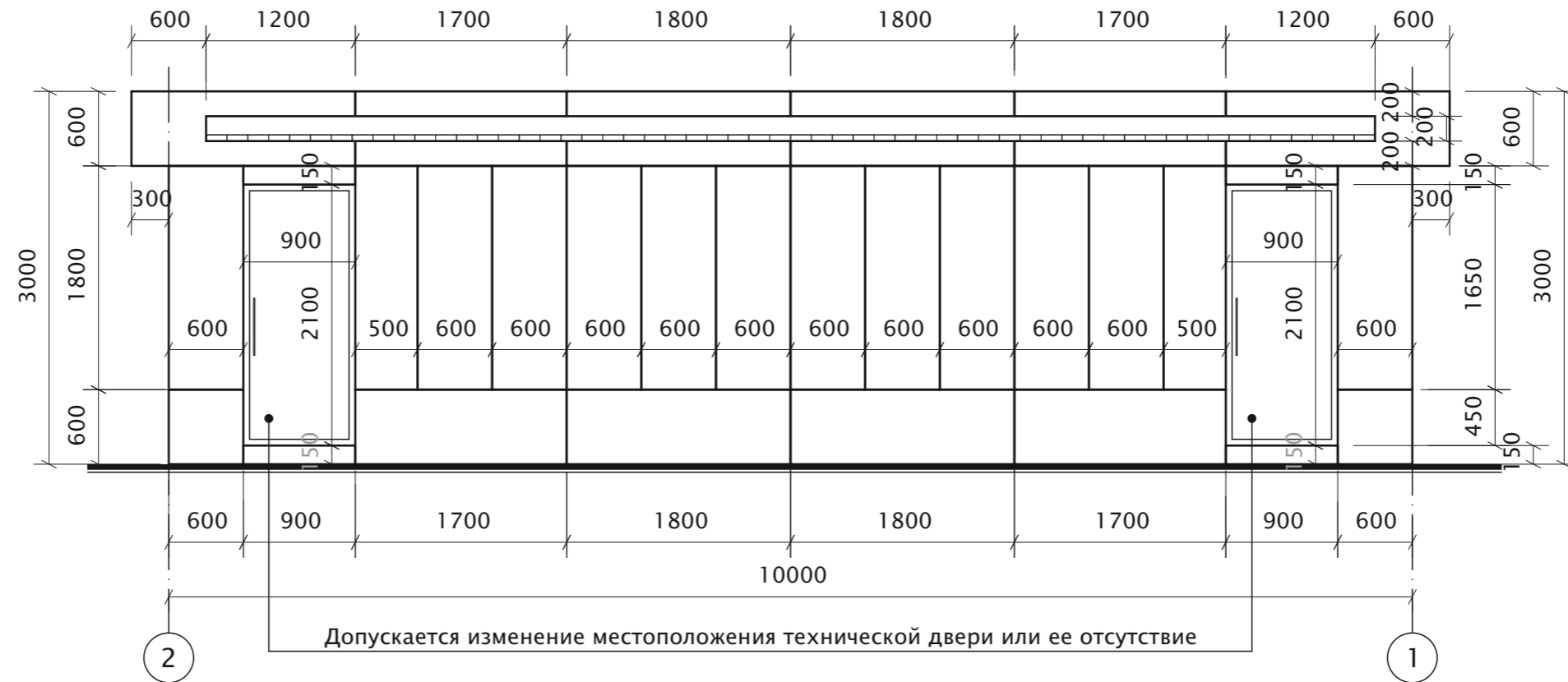
Допускается изменять размерность конструктивных элементов и размерность шага конструктивных элементов в пределах 10% без изменения предельной площади* НТО.

Максимальный зазор между фасадными панелями допустим не более 10 мм

*Предельная площадь планируемого к размещению нестационарного торгового объекта – общая торговая площадь нестационарного торгового объекта, включающая в себя площадь всех помещений объекта, с учетом ограждающих конструкций, крылец, площадок, террас и элементов оформления. (Решение Челябинской городской Думы от 10.04.2018 N 39/17 (ред. от 28.08.2018) «Об утверждении Порядка оформления документов для размещения нестационарных торговых объектов на территории города Челябинска»)

						063.2021		
						г. Челябинск		
Изм.	№ уч.	Лист	№ док	Подпись	Дата	Типовой эскизный проект с конструктивными решениями. Нестационарный торговый объект. Торговый павильон		
						Стадия	Лист	Листов
						П	4.1	
Выполнил	Майерс				11.21	Вариант 1. Фасад в осях 2-1. М 1:50		
						ИП Майерс		

Вариант 2
Фасад в осях 2-1. М 1:50



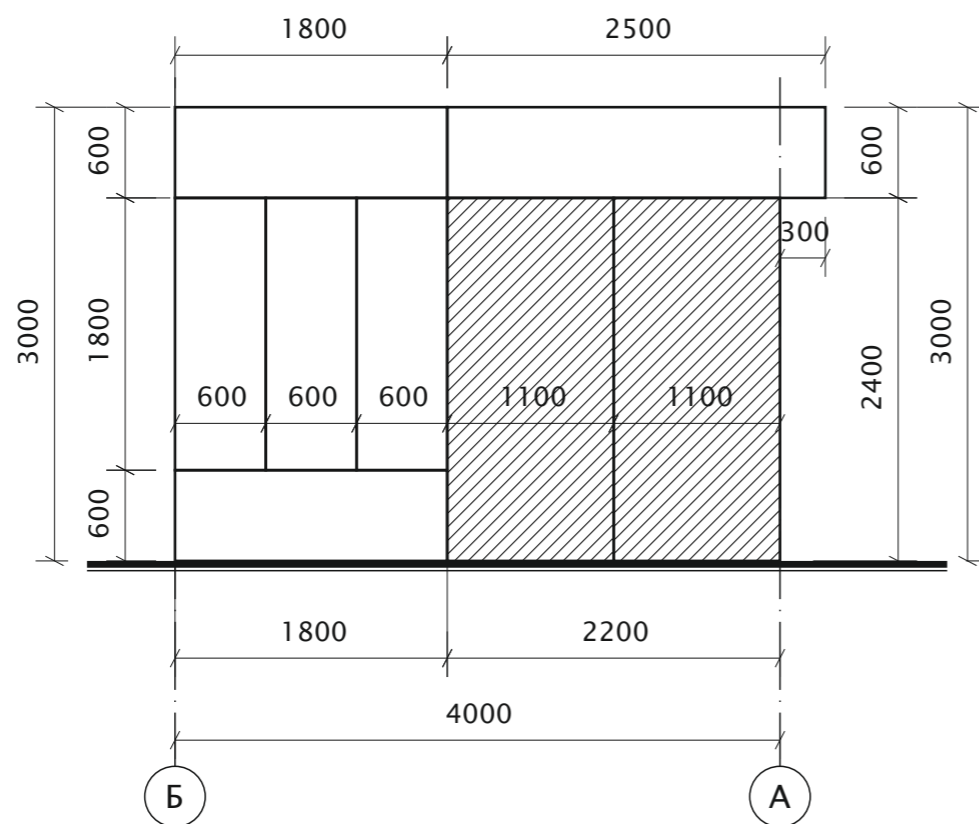
Допускается изменять размерность конструктивных элементов и размерность шага конструктивных элементов в пределах 10% без изменения предельной площади* НТО.

Максимальный зазор между фасадными панелями допустим не более 10 мм

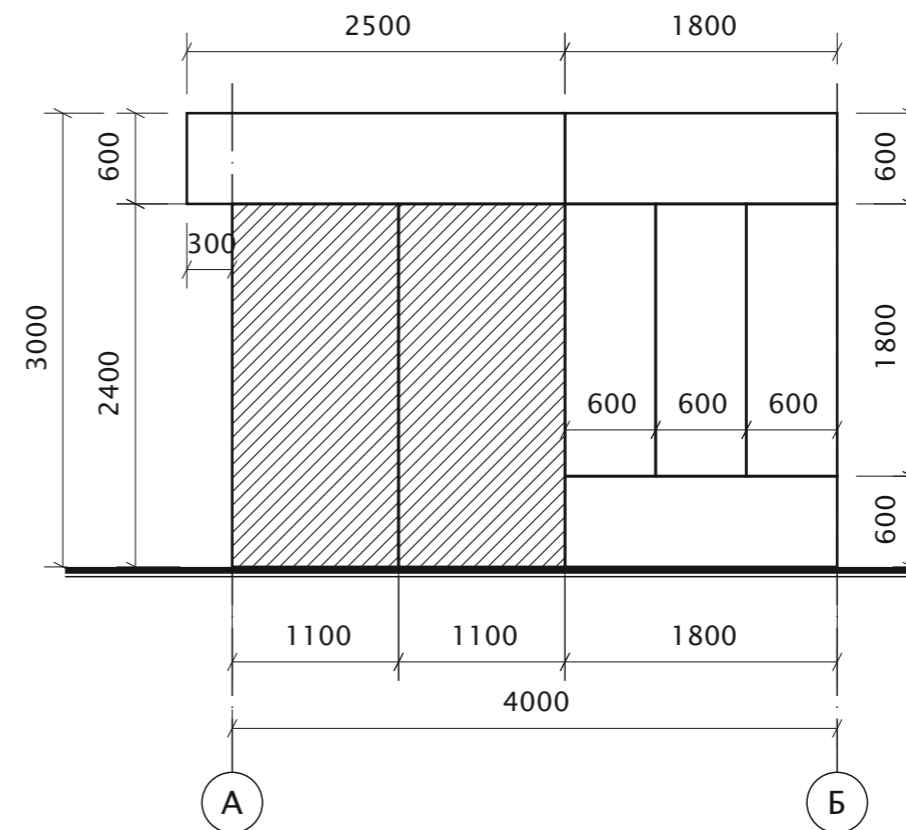
*Предельная площадь планируемого к размещению нестационарного торгового объекта – общая торговая площадь нестационарного торгового объекта, включающая в себя площадь всех помещений объекта, с учетом ограждающих конструкций, крылец, площадок, террас и элементов оформления. (Решение Челябинской городской Думы от 10.04.2018 N 39/17 (ред. от 28.08.2018) «Об утверждении Порядка оформления документов для размещения нестационарных торговых объектов на территории города Челябинска»)

						063.2021		
						г. Челябинск		
Изм.	№ уч.	Лист	№ док	Подпись	Дата	Типовой эскизный проект с конструктивными решениями. Нестационарный торговый объект. Торговый павильон		
						Стадия	Лист	Листов
						П	4.2	
Выполнил	Майерс				11.21	Вариант 2. Фасад в осях 2-1. М 1:50		ИП Майерс

Фасад в осях Б-А. М 1:50



Фасад в осях А-Б. М 1:50



Допускается изменять размерность конструктивных элементов и размерность шага конструктивных элементов в пределах 10% без изменения предельной площади* НТО.

Максимальный зазор между фасадными панелями допустим не более 10 мм

*Предельная площадь планируемого к размещению нестационарного торгового объекта – общая торговая площадь нестационарного торгового объекта, включающая в себя площадь всех помещений объекта, с учетом ограждающих конструкций, крылец, площадок, террас и элементов оформления. (Решение Челябинской городской Думы от 10.04.2018 N 39/17 (ред. от 28.08.2018) «Об утверждении Порядка оформления документов для размещения нестационарных торговых объектов на территории города Челябинска»)

						063.2021			
						г. Челябинск			
Изм.	№ уч.	Лист	№ док	Подпись	Дата				
						Типовой эскизный проект с конструктивными решениями. Нестационарный торговый объект. Торговый павильон	Стадия	Лист	Листов
							П	5	
Выполнил	Майерс				11.21	Фасады в осях А-Б, Б-А. М 1:50	ИП Майерс		

Вариант 1
Фасад в осях 1-2. М 1:50



Предельная площадь – 40,0 м²

Ведомость наружной отделки

* – или в соответствии с дизайн-кодом НТО

Объем используемого материала отделки фасадов рассчитывается изготовителем.

№	Материал отделки	Цвет					063.2021				
1	Фасадная мет. кассета (толщиной не менее 0,7 мм)*	RAL 7024*					г. Челябинск				
2	Дверь распашная ПВХ профиль/стекло	RAL 7024*									
3	Витраж ПВХ профиль/стекло	RAL 7024*	Изм.	№ уч.	Лист	№ док	Подпись	Дата	Стадия	Лист	Листов
4	Цветовая айдентика * (айдентика фирменного стиля)								Типовой эскизный проект с конструктивными решениями. Нестационарный торговый объект. Торговый павильон	П	6.1
5	Объемные световые буквы	RAL 9010									
6	Керамическая плитка 600x600 с шероховатым покрытием	RAL 7011*							Вариант 1. Цветовое решение фасада в осях 1-2, М 1:50. Ведомость наружной отделки	ИП Майерс	
7	Дверь мет. глухая	RAL 7024*	Выполнил	Майерс			11.21				

Вариант 2
Фасад в осях 1-2. М 1:50



Предельная площадь – 40,0 м²

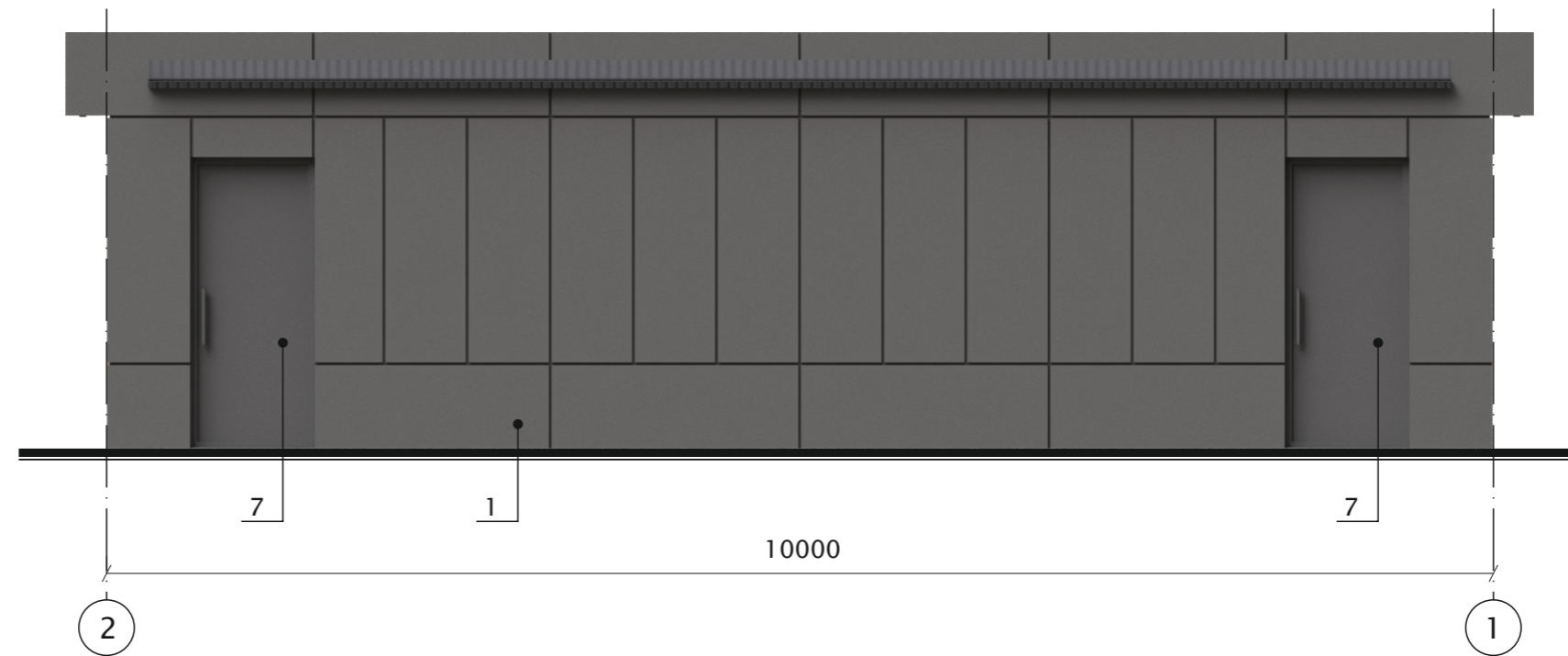
Ведомость наружной отделки

* – или в соответствии с дизайн-кодом НТО

Объем используемого материала отделки фасадов рассчитывается изготовителем.

№	Материал отделки	Цвет							063.2021			
1	Фасадная мет. кассета (толщиной не менее 0,7 мм)*	RAL 7024*							г. Челябинск			
2	Дверь распашная ПВХ профиль/стекло	RAL 7024*										
3	Витраж ПВХ профиль/стекло	RAL 7024*	Изм.	№ уч.	Лист	№ док	Подпись	Дата	Типовой эскизный проект с конструктивными решениями. Нестационарный торговый объект. Торговый павильон	Стадия	Лист	Листов
4	Цветовая айдентика * (айдентика фирменного стиля)									П	6.2	
5	Объемные световые буквы	RAL 9010							Вариант 2. Цветовое решение фасада в осях 1-2, М 1:50. Ведомость наружной отделки	ИП Майерс		
6	Керамическая плитка 600x600 с шероховатым покрытием	RAL 7011*	Выполнил	Майерс			11.21					
7	Дверь мет. глухая	RAL 7024*										

Вариант 1
Фасад в осях 2-1. М 1:50



Предельная площадь – 40,0 м²

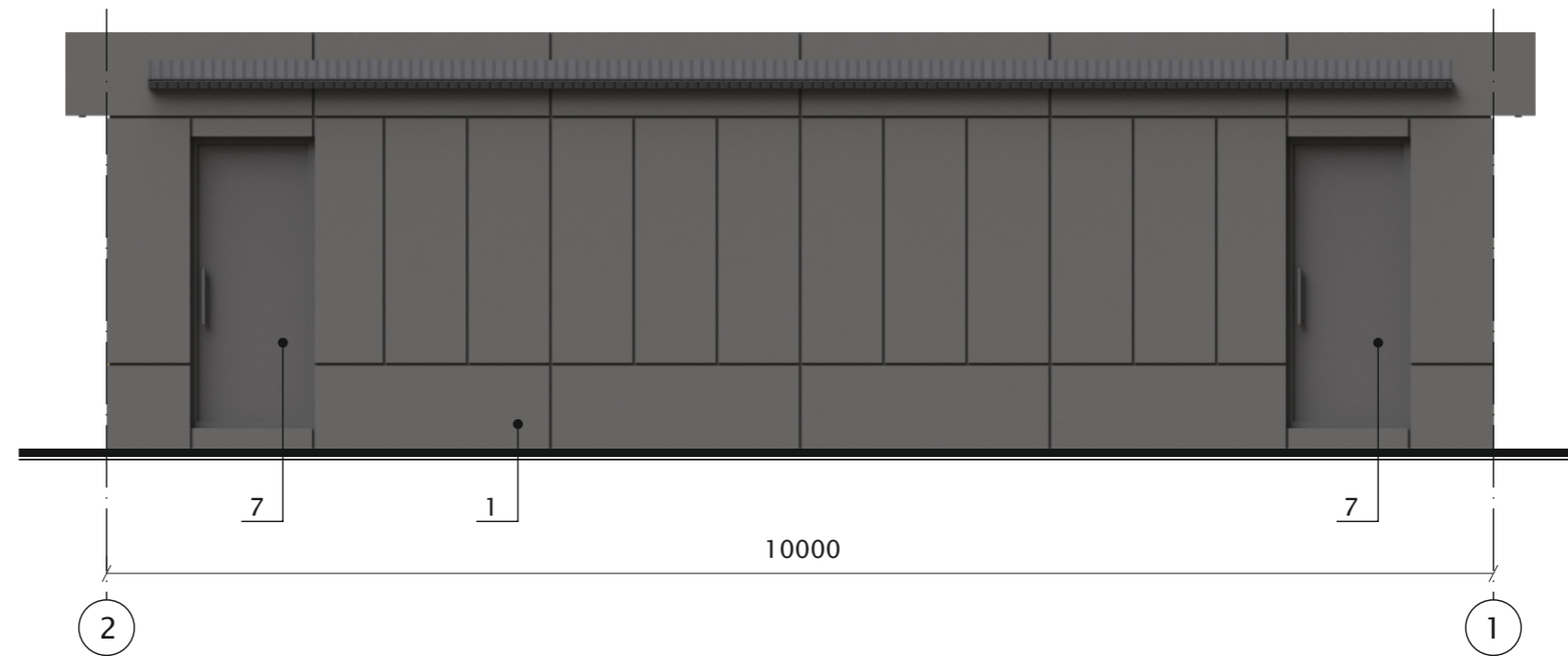
Ведомость наружной отделки

* – или в соответствии с дизайн-кодом НТО

Объем используемого материала отделки фасадов рассчитывается изготовителем.

№	Материал отделки	Цвет						063.2021			
1	Фасадная мет. кассета (толщиной не менее 0,7 мм)*	RAL 7024*						г. Челябинск			
2	Дверь распашная ПВХ профиль/стекло	RAL 7024*									
3	Витраж ПВХ профиль/стекло	RAL 7024*	Изм.	№ уч.	Лист	№ док	Подпись	Дата	Типовой эскизный проект с конструктивными решениями. Нестационарный торговый объект. Торговый павильон		
4	Цветовая айдентика * (айдентика фирменного стиля)										
5	Объемные световые буквы	RAL 9010							П	7.1	
6	Керамическая плитка 600x600 с шероховатым покрытием	RAL 7011*							Вариант 1. Цветовое решение фасада в осях 2-1, М 1:50. Ведомость наружной отделки		
7	Дверь мет. глухая	RAL 7024*	Выполнил	Майерс			11.21	ИП Майерс			

Вариант 2
Фасад в осях 2-1. М 1:50



Предельная площадь – 40,0 м²

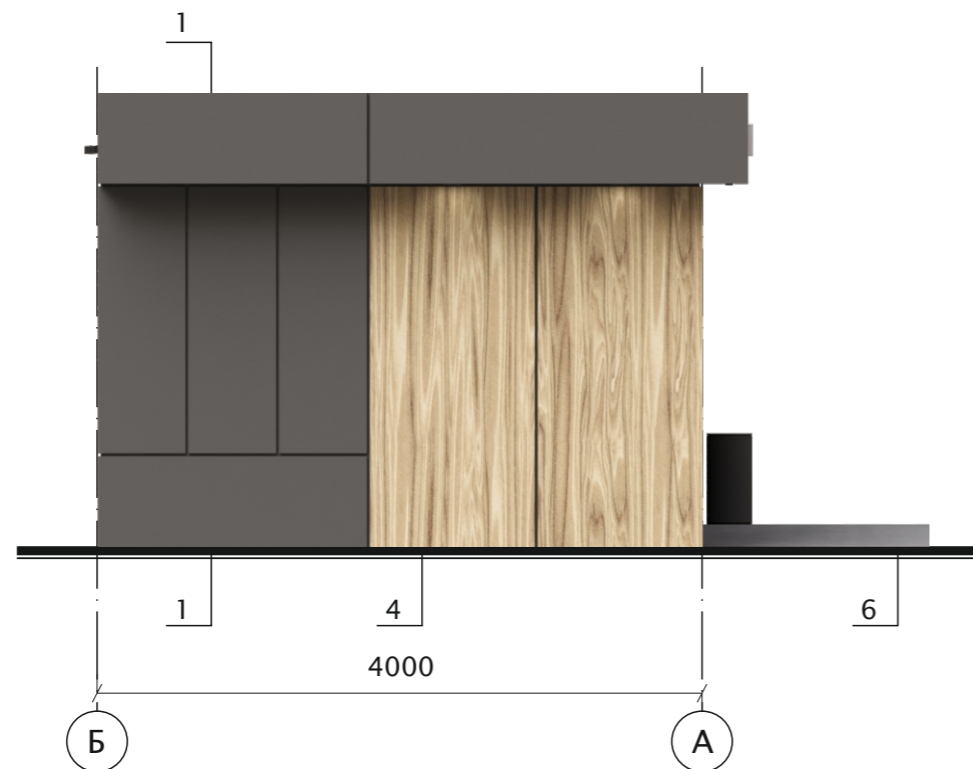
Ведомость наружной отделки

* – или в соответствии с дизайн-кодом НТО

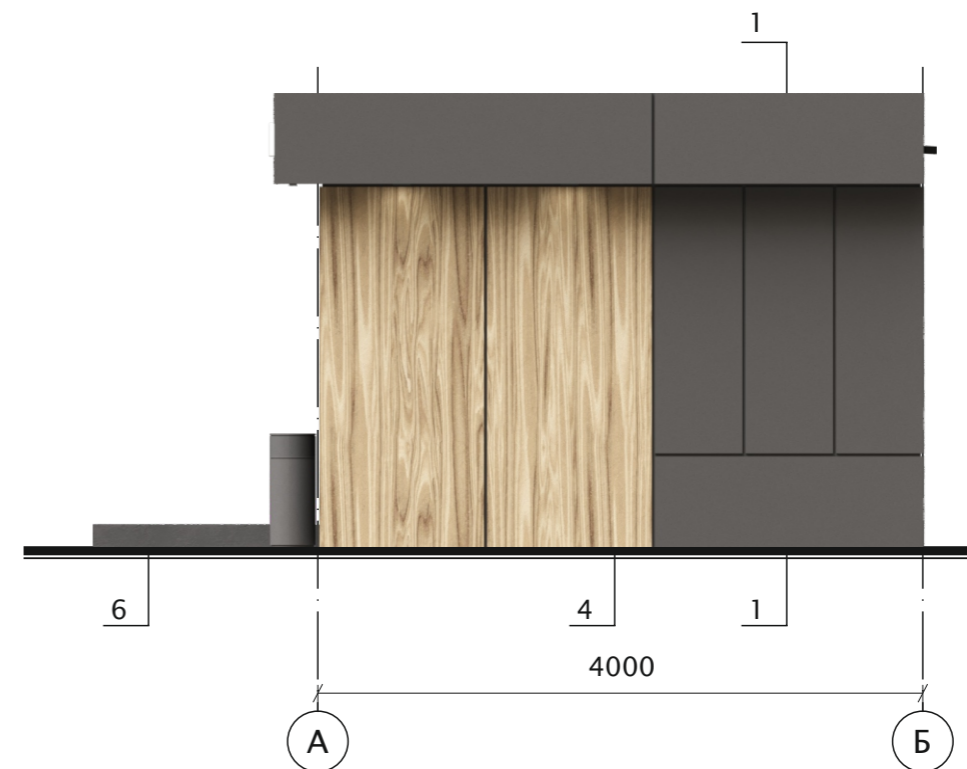
Объем используемого материала отделки фасадов рассчитывается изготовителем.

№	Материал отделки	Цвет								063.2021		
1	Фасадная мет. кассета (толщиной не менее 0,7 мм)*	RAL 7024*								г. Челябинск		
2	Дверь распашная ПВХ профиль/стекло	RAL 7024*										
3	Витраж ПВХ профиль/стекло	RAL 7024*	Изм.	№ уч.	Лист	№ док	Подпись	Дата	Типовой эскизный проект с конструктивными решениями. Нестационарный торговый объект. Торговый павильон			
4	Цветовая айдентика * (айдентика фирменного стиля)											
5	Объемные световые буквы	RAL 9010							Стадия	Лист	Листов	
6	Керамическая плитка 600x600 с шероховатым покрытием	RAL 7011*							П	7.2		
7	Дверь мет. глухая	RAL 7024*	Выполнил	Майерс			11.21					
									Вариант 2. Цветовое решение фасада в осях 2-1, М 1:50. Ведомость наружной отделки			ИП Майерс

Фасад в осях Б-А. М 1:50



Фасад в осях А-Б. М 1:50



Предельная площадь – 40,0 м²

Ведомость наружной отделки

* – или в соответствии с дизайн-кодом НТО

Объем используемого материала отделки фасадов рассчитывается изготовителем.

№	Материал отделки	Цвет	063.2021						г. Челябинск			
			Изм.	№ уч.	Лист	№ док	Подпись	Дата	Стадия	Лист	Листов	
1	Фасадная мет. кассета (толщиной не менее 0,7 мм)*	RAL 7024*							Типовой эскизный проект с конструктивными решениями. Нестационарный торговый объект. Торговый павильон	П	8	ИП Майерс
2	Дверь распашная ПВХ профиль/стекло	RAL 7024*										
3	Витраж ПВХ профиль/стекло	RAL 7024*										
4	Цветовая айдентика * (айдентика фирменного стиля)											
5	Объемные световые буквы	RAL 9010										
6	Керамическая плитка 600x600 с шероховатым покрытием	RAL 7011*										
7	Дверь мет. глухая	RAL 7024*	Выполнил	Майерс		11.21						
Цветовое решение фасадов в осях А-Б, Б-А, М 1:50. Ведомость наружной отделки												

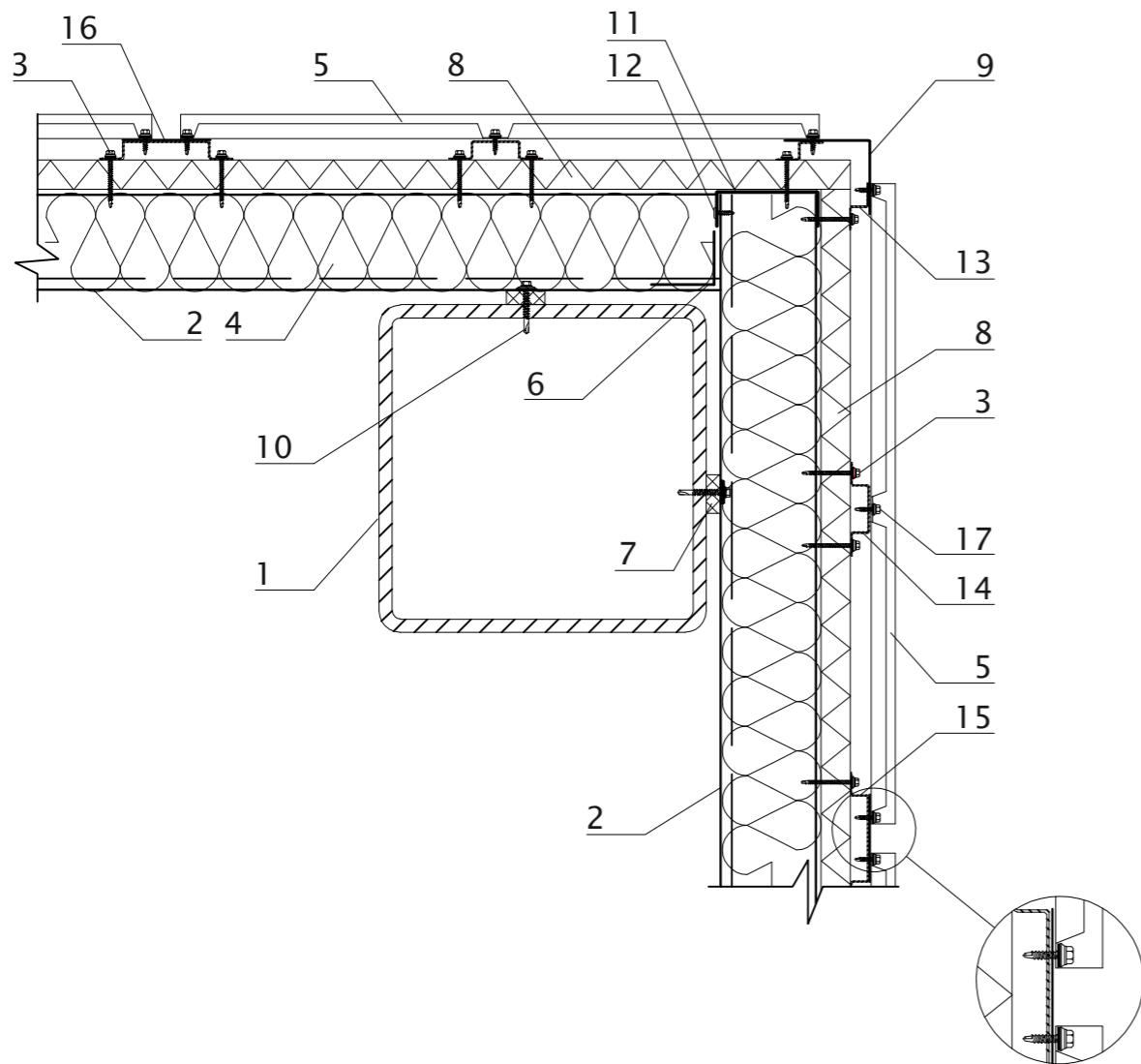


Урна уличная парковая,
с внутренней емкостью серая
Артикул: Парк1сер

Описание: Металлическая
Диаметр – 310мм
Высота – 600мм
Емкость –36л
Вес – 15кг.

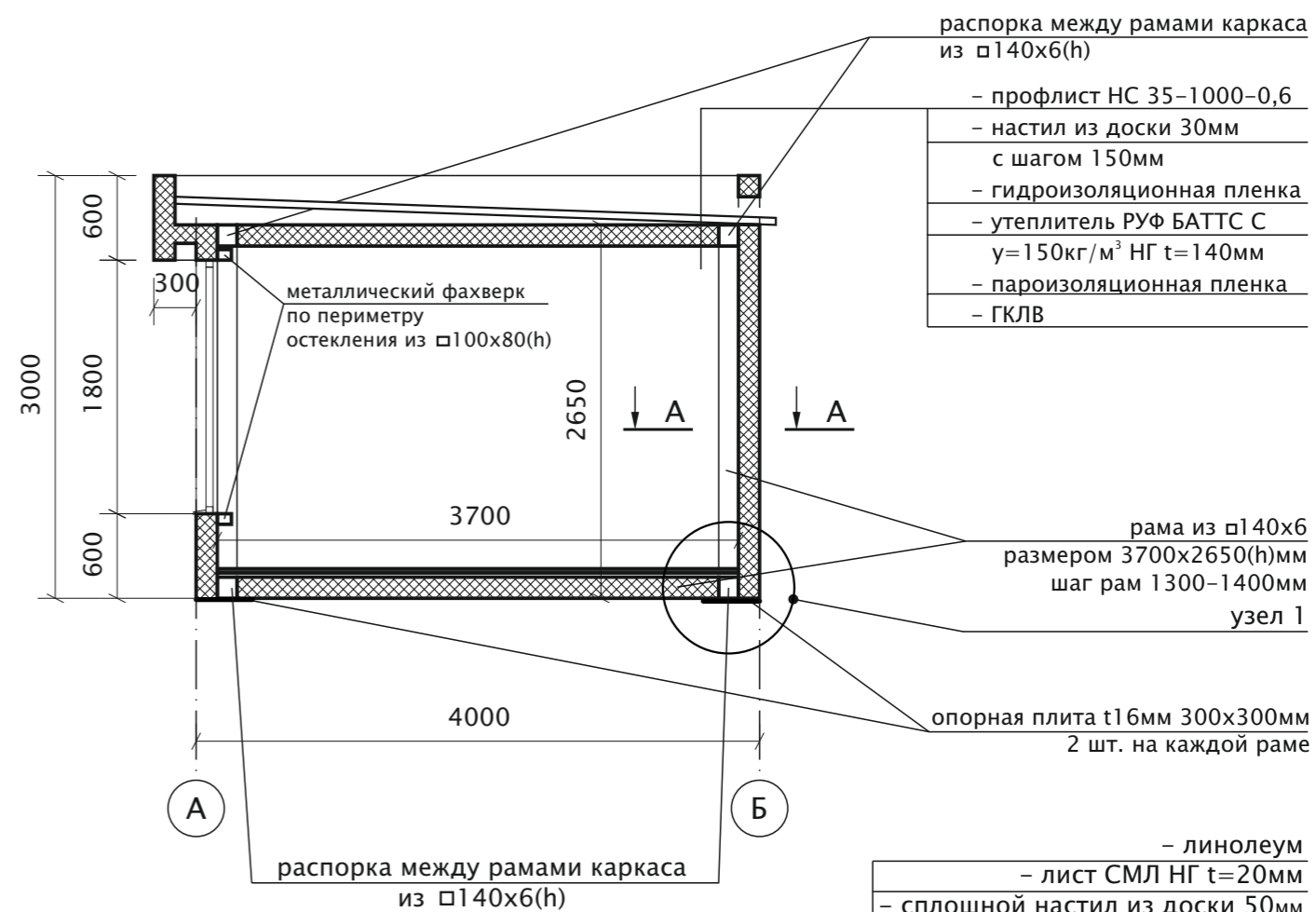
						063.2021			
						г. Челябинск			
Изм.	№ уч.	Лист	№ док	Подпись	Дата				
						Типовой эскизный проект с конструктивными решениями. Нестационарный торговый объект. Торговый павильон	Стадия	Лист	Листов
							П	9	
Выполнил	Майерс				11.21	Малые архитектурные формы. Урна	ИП Майерс		

A-A



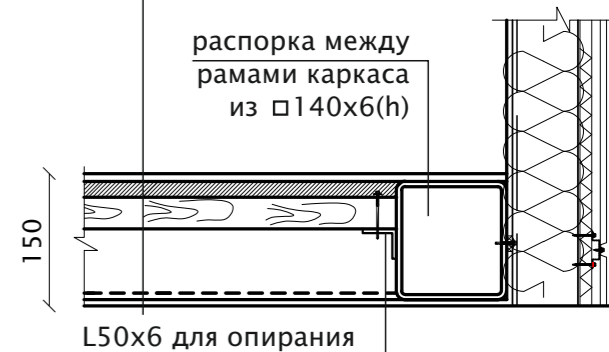
1. Стойка рамы
2. Сэндвич-профиль МП СП
3. Саморез $\varnothing 4,8 \times 50$ с ЭПДМ-прокладкой
4. Теплоизоляция (например "ISOVER" KL34)-150мм
5. Наружная облицовка - алюминиевая/мет. панель
6. Алюминиевая клейкая лента (УПАКЛ)
7. Уплотнитель колонна-сэндвич (УПКС)
8. Ветрозащита (например "ISOVER" KI30)
9. Фасонный элемент (оц. сталь с полимерным покрытием, $t=0,5\text{мм}$)
10. Саморез $\varnothing 5,5 \times 32$ с ЭПДМ-прокладкой
11. Элемент оформления МП ЭО (по проекту)
12. Саморез $\varnothing 4,2 \times 16$ (19) с пресшайбой
13. Вертикальная направляющая КПЗ-29x20
14. Вертикальная направляющая КПШ-50x20 (промежуточная)
15. Вертикальная направляющая КПШ-90x20 (основная)
16. Декоративная полоса (оц. сталь с полимерным покрытием, $t=0,5\text{мм}$)
17. Саморез $\varnothing 4,8 \times 28$ с ЭПДМ-прокладкой

Поперечный разрез 1-1. М 1:50



Объект НТО должен быть выполнен организацией, имеющей лицензию на производство металлоконструкций. При производстве НТО в металлическом каркасе предусмотреть монтажные петли для возможности погрузки крановым оборудованием и доставки до места установки с последующим монтажом.

- линолеум
- лист СМЛ НГ $t=20\text{мм}$
- сплошной настил из доски 50мм
- гидроизоляционная пленка
- утеплитель РУФ БАТТС С $\gamma=150\text{кг/м}^3$ НГ $t=140\text{мм}$
- пароизоляционная пленка
- лист $t=2\text{мм}$



						063.2021		
						г. Челябинск		
Изм.	№ уч.	Лист	№ док	Подпись	Дата	Типовой эскизный проект с конструктивными решениями. Нестационарный торговый объект. Торговый павильон		
						Стадия	Лист	Листов
						П	10	
Выполнил	Майерс				11.21	Поперечный разрез 1-1. М 1:50		ИП Майерс