

ИП Майерс *me*

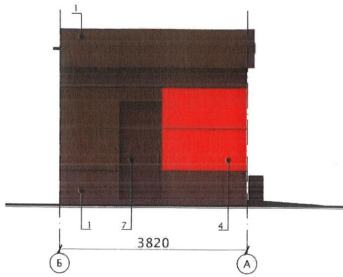
Типовой эскизный проект с конструктивными решениями.  
Нестационарный торговый объект.  
Торгово-остановочный комплекс  
(общая площадь торгового павильона – 31,1 м<sup>2</sup>, предельная площадь – 63,2 м<sup>2</sup>)



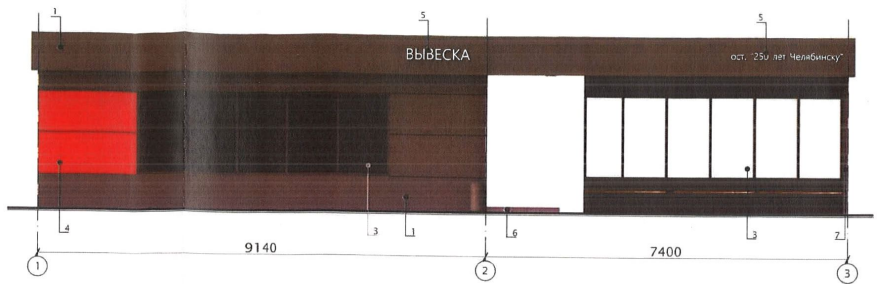
Стадия: П  
Шифр: 014.2022

Челябинск, 2022

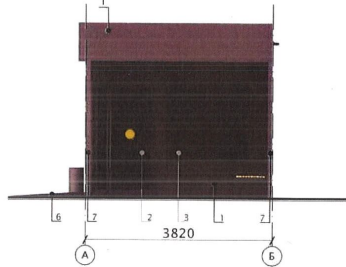
Фасад в осях Б-А. М 1:50



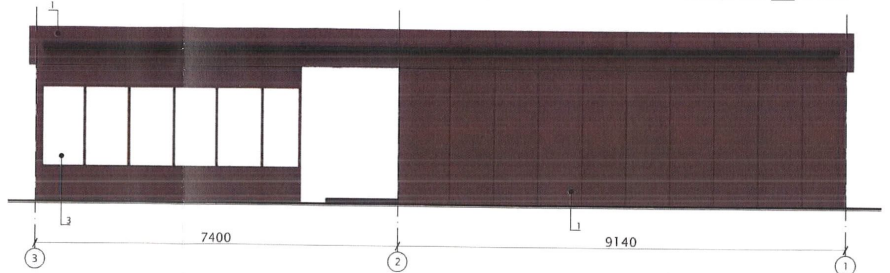
Фасад в осях 1-3. М 1:50



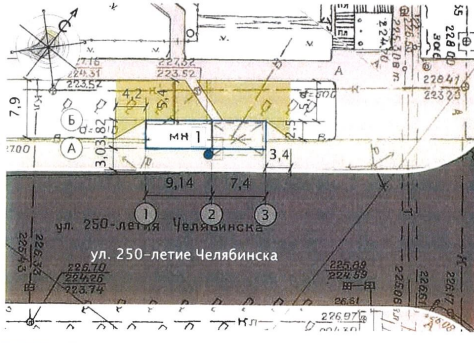
Фасад в осях А-Б. М 1:50



Фасад в осях 3-1. М 1:50



План благоустройства. М 1:500



Ведомость наружной отделки

№	Материал отделки	Цвет
1	Алюминиевая фасадная панель	RAL 7024
2	Дверь распашная ПВХ профиль/стекло	RAL 7024
3	Витраж ПВХ профиль/стекло	RAL 7024
4	Алюминиевая фасадная панель	RAL 3000
5	Объемные световые буквы	RAL 9010
6	Керамическая плитка 600x600 с шероховатым покрытием	RAL 7011
7	Металл, окрасить атмосферостойкими красителями	RAL 7024

Ведомость малых архитектурных форм

№	Обозн.	Наименование	Кол-во	Примечание
1	●	Урна уличная парковая, с внутренней емкостью, серая	1	Металлическая Диаметр - 310мм Высота - 600мм
2	■	Скамья	3	

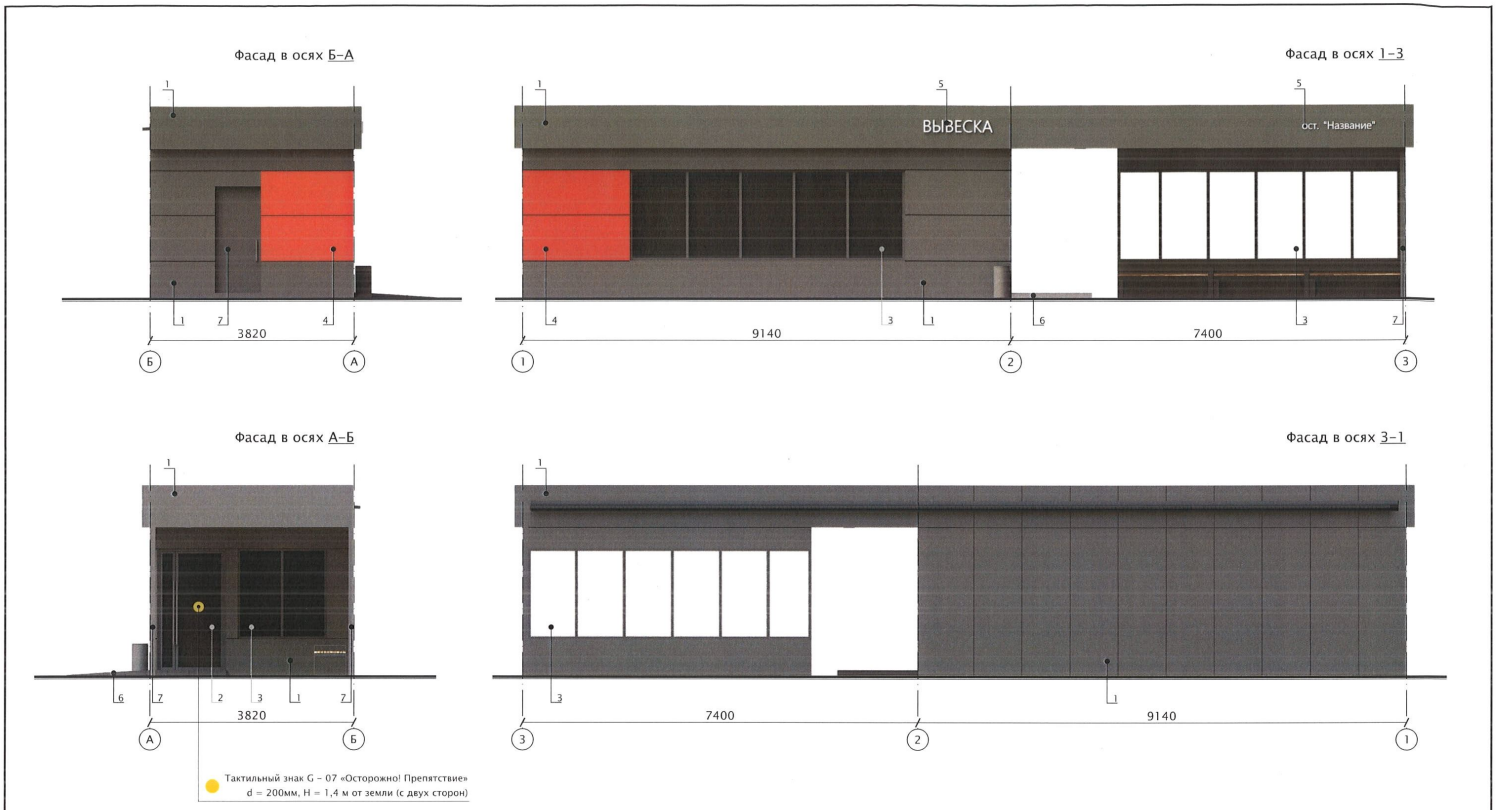
Ведомость элементов озеленения

№	Обозн.	Наименование	Кол-во	Примечание
1	■	Устройство газона	113,6	Установить в соответствии с проектом озеленения территории. Высота ограждения и метраж ограждения по проекту 200 (сметы) x 12 (сметы) газона



СОГЛАСОВАНО:

Лист согласования НТО (некапитального торгового объекта), расположенного по адресу: пересечение ул. Чичерина - ул. 250-летия Челябинска, г. Челябинск, на основании договора № 358-20-6 от 16.03.2020 года. Sпроект = 50,77 м²  
 Схема размещения НТО - 8 строка Калининский район.  
 Заказчик - ИП Ахмедова Н. П.  
 Выполнил - Майерс С.  
 Шифр: 014.2022



Ведомость наружной отделки \* - или в соответствии с дизайн-кодом НТО

№	Материал отделки	Цвет
1	Алюминиевая фасадная панель *	RAL 7024*
2	Дверь распашная ПВХ профиль/стекло	RAL 7024*
3	Витраж ПВХ профиль/стекло	RAL 7024*
4	Цветовая айдентика * (айдентика фирменного стиля)	
5	Объемные световые буквы	RAL 9010
6	Керамическая плитка 600x600 с шероховатым покрытием	RAL 7011*
7	Дверь мет. глухая	RAL 7024*

Лист согласования НТО (некапитального торгового объекта)

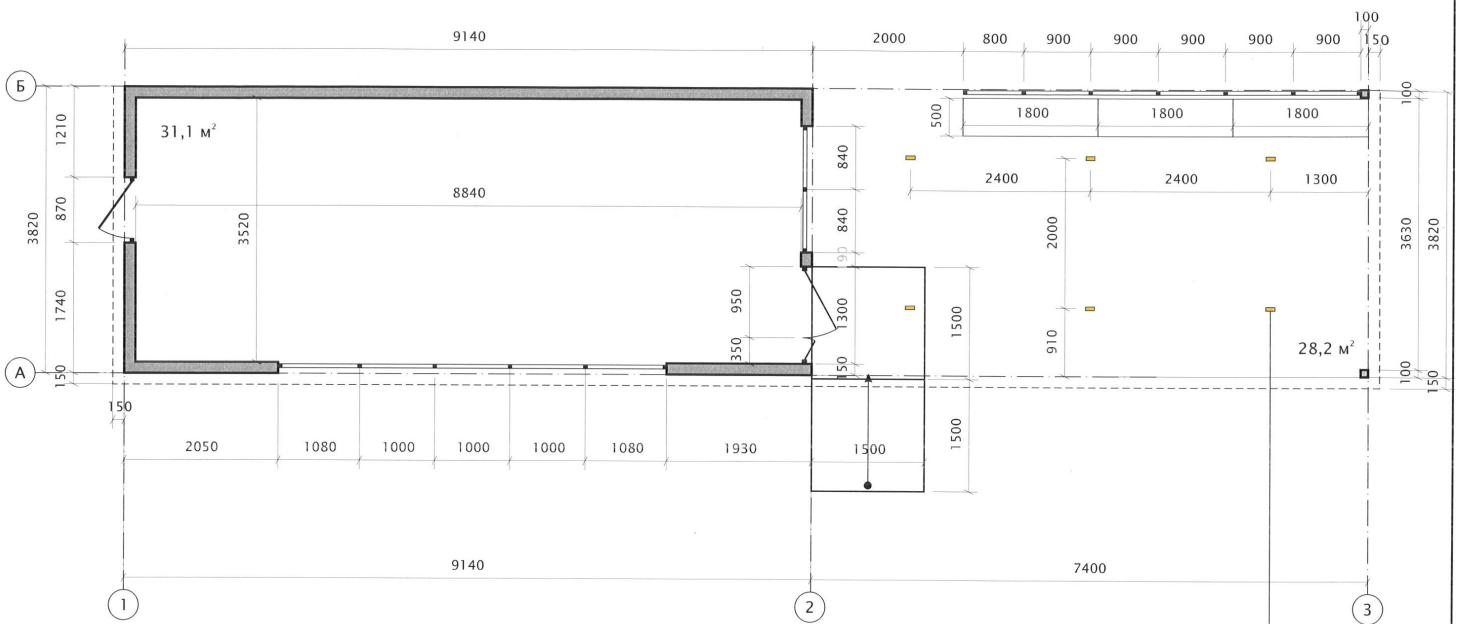
Спавильона = 31,1 м<sup>2</sup>

Спред. = 63,2 м<sup>2</sup>



СОГЛАСОВАНО: \_\_\_\_\_

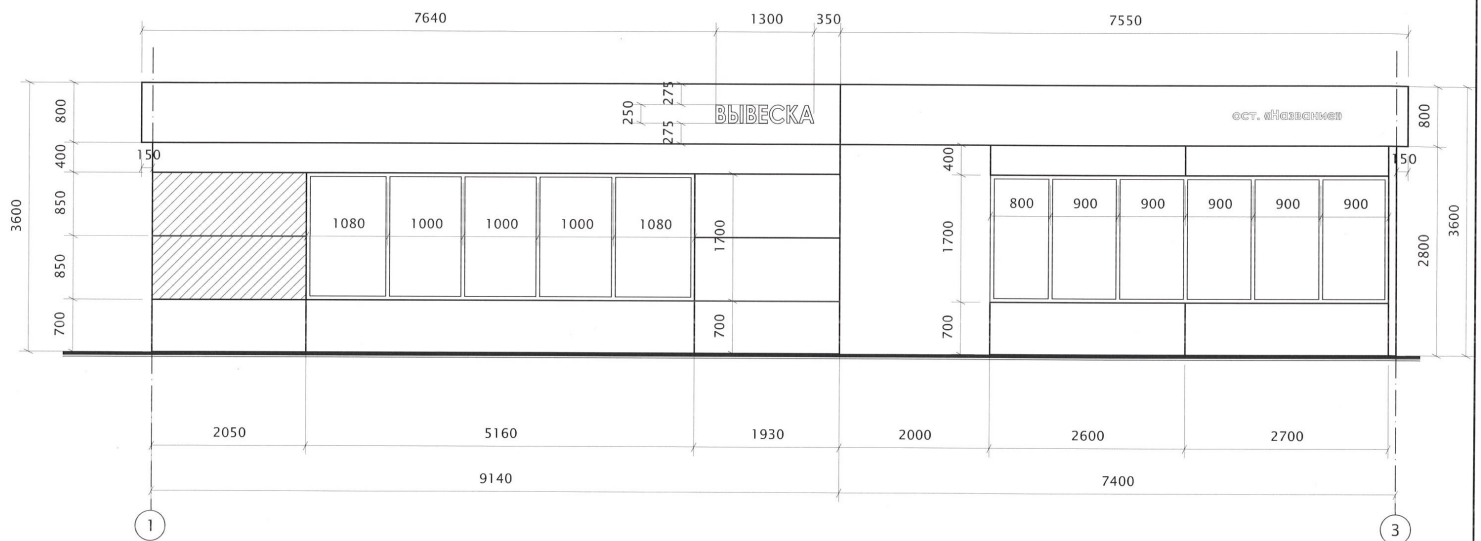




В основании фриза предусмотреть  
точечные светильники, 6 шт.

						014.2022			
						г. Челябинск			
Изм.	№ уч.	Лист	№ док	Подпись	Дата	Типовой эскизный проект с конструктивными решениями. Нестационарный торговый объект. Торгово-остановочный комплекс с павильоном (31,1 м²)	Стадия	Лист	Листов
							П	2	
Выполнил	Майерс			<i>Майерс</i>	04.22	Схема плана. М 1:50	ИП Майерс		

Фасад в осях 1-3. М 1:50



Допускается изменять размерность конструктивных элементов и размерность шага конструктивных элементов в пределах 10% без изменения предельной площади\* НТО.

Максимальный зазор между фасадными панелями допустим не более 10 мм

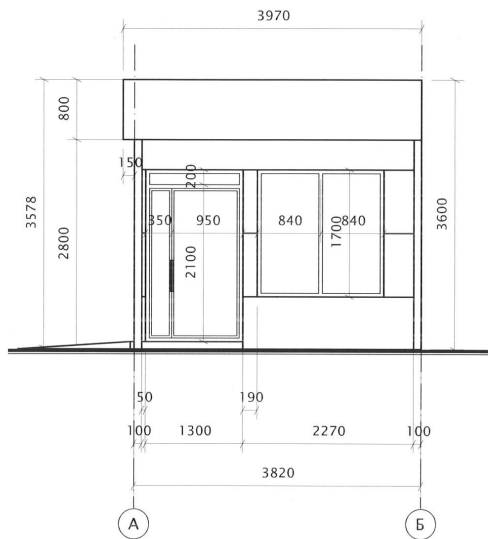
\*Предельная площадь планируемого к размещению нестационарного торгового объекта – общая торговая площадь нестационарного торгового объекта, включающая в себя площадь всех помещений объекта, с учетом ограждающих конструкций, крылец, площадок, террас и элементов оформления. (Решение Челябинской городской Думы от 28.04.2020 N 8/22 «Об утверждении Положения об организации размещения нестационарных торговых объектов на территории города Челябинска»)

						014.2022		
						г. Челябинск		
Изм.	№ уч.	Лист	№ док	Подпись	Дата	Типовой эскизный проект с конструктивными решениями. Нестационарный торговый объект. Торгово-остановочный комплекс с павильоном (31,1 м²)		
						Стадия	Лист	Листов
						П	3	
Выполнил	Майерс			<i>Me</i>	04.22	Фасад в осях 1-3. М 1:50		ИП Майерс

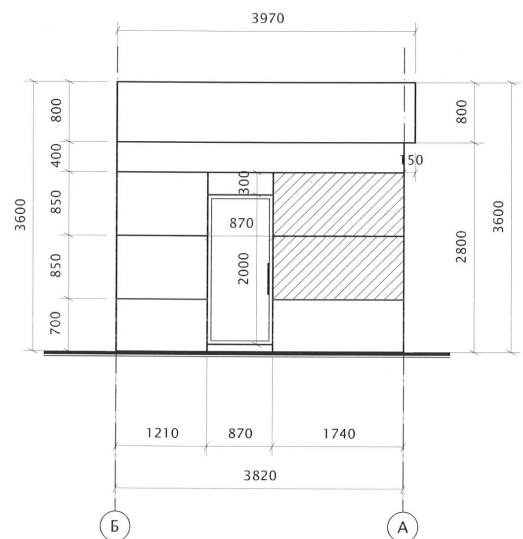




Фасад в осях А-Б. М 1:50



Фасад в осях Б-А. М 1:50



Допускается изменять размерность конструктивных элементов и размерность шага конструктивных элементов в пределах 10% без изменения предельной площади\* НТО.

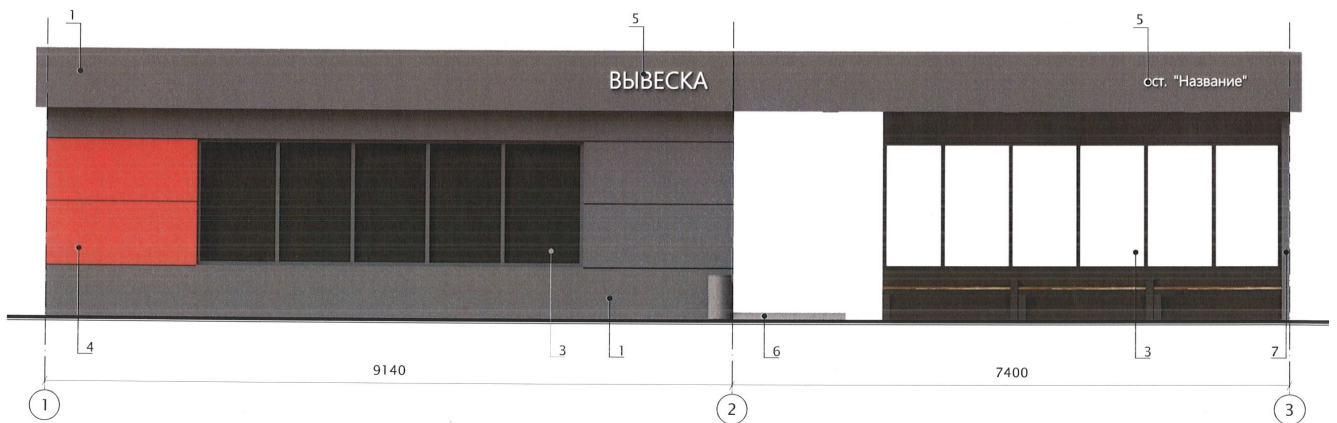
Максимальный зазор между фасадными панелями допустим не более 10 мм

\*Предельная площадь планируемого к размещению нестационарного торгового объекта – общая торговая площадь нестационарного торгового объекта, включающая в себя площадь всех помещений объекта, с учетом ограждающих конструкций, крылец, площадок, террас и элементов оформления. (Решение Челябинской городской Думы от 28.04.2020 N 8/22 «Об утверждении Положения об организации размещения нестационарных торговых объектов на территории города Челябинска»)

										014.2022	
										г. Челябинск	
Изм.	№ уч.	Лист	№ док	Подпись	Дата	Типовой эскизный проект с конструктивными решениями. Нестационарный торговый объект. Торгово-остановочный комплекс с павильоном (31,1 м²)			Стадия	Лист	Листов
									П	5	
Выполнил	Майерс				04.22	Фасады в осях А-Б, Б-А. М 1:50			ИП Майерс		



Фасад в осях 1-3. М 1:50



Площадь предельная – 63,2 м<sup>2</sup>

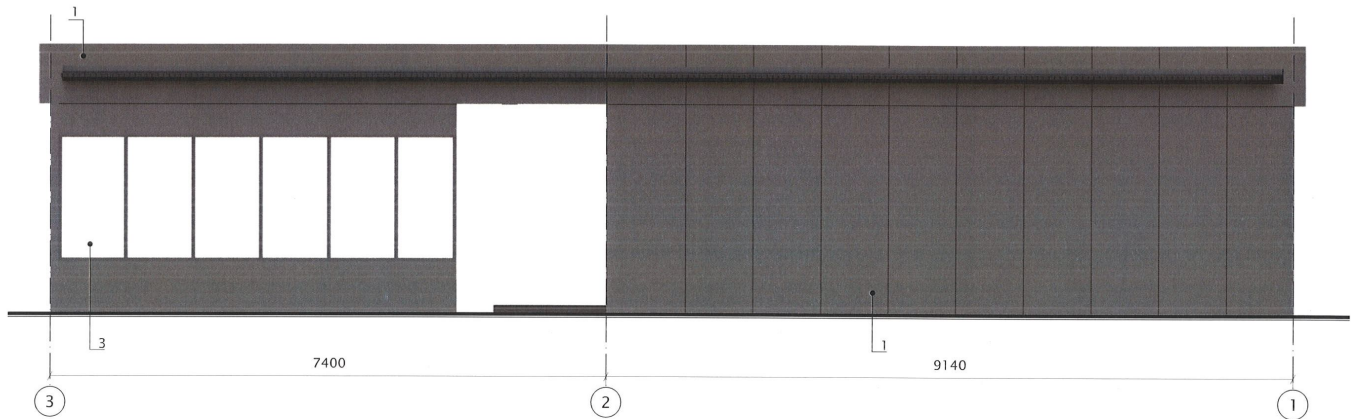
Ведомость наружной отделки

\* – или в соответствии с дизайн-кодом НТО

Объем используемого материала отделки фасадов рассчитывается изготовителем.

№	Материал отделки	Цвет					014.2022		
1	Алюминиевая фасадная панель *	RAL 7024*					г. Челябинск		
2	Дверь распашная ПВХ профиль/стекло	RAL 7024*	Изм.	№ уч.	Лист	№ док	Подпись	Дата	
3	Витраж ПВХ профиль/стекло	RAL 7024*							
4	Цветовая айдентика * (айдентика фирменного стиля)								Типовой эскизный проект с конструктивными решениями. Нестационарный торговый объект. Торгово-остановочный комплекс с павильоном (31,1 м <sup>2</sup> )
5	Объемные световые буквы	RAL 9010							Стадия
6	Керамическая плитка 600x600 с шероховатым покрытием	RAL 7011*							Лист
7	Дверь мет. глухая	RAL 7024*	Выполнил	Майерс			04.22		Листов
									П
									6
									ИП Майерс

Фасад в осях 3-1, М 1:50



Площадь предельная - 63,2 м<sup>2</sup>

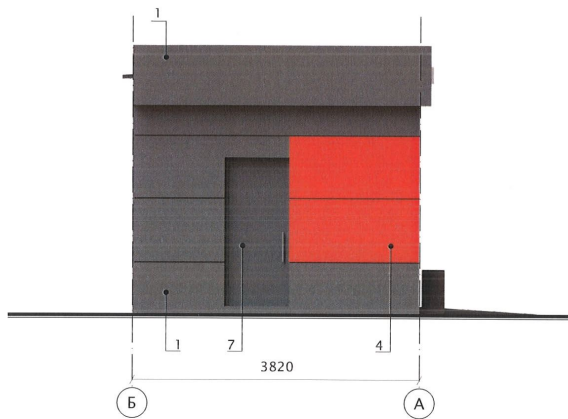
Ведомость наружной отделки

\* - или в соответствии с дизайн-кодом НТО

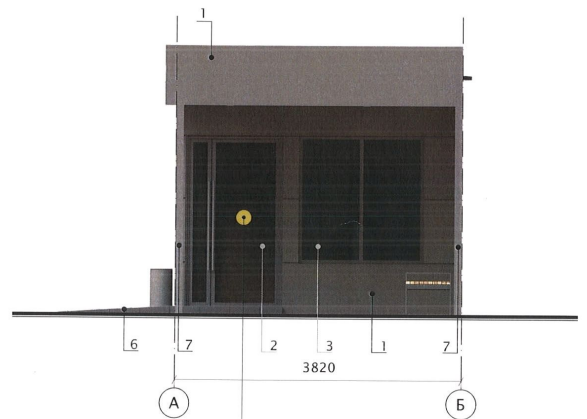
Объем используемого материала отделки фасадов рассчитывается изготовителем.

№	Материал отделки	Цвет							014.2022		
1	Алюминиевая фасадная панель *	RAL 7024							г. Челябинск		
2	Дверь распашная ПВХ профиль/стекло	RAL 7024									
3	Витраж ПВХ профиль/стекло	RAL 7024	Изм.	№ уч.	Лист	№ док	Подпись	Дата	Типовой эскизный проект с конструктивными решениями. Нестационарный торговый объект. Торгово-остановочный комплекс с павильоном (31,1 м <sup>2</sup> )		
4	Цветовая айдентика * (айдентика фирменного стиля)								Стадия	Лист	Листов
5	Объемные световые буквы	RAL 9010							П	7	
6	Керамическая плитка 600x600 с шероховатым покрытием	RAL 7011							Цветовое решение фасада в осях 3-1, М 1:50.		
7	Дверь мет. глухая	RAL 7024	Выполнил	Майерс				04.22	Ведомость отделки фасадов		
									ИП Майерс		

Фасад в осях Б-А. М 1:50



Фасад в осях А-Б. М 1:50



Тактильный знак G - 07  
«Осторожно! Препятствие»  
d = 200мм, H = 1,4 м  
от земли (с двух сторон)

Площадь предельная - 63,2 м<sup>2</sup>

Ведомость наружной отделки

\* - или в соответствии с дизайн-кодом НТО

Объем используемого материала отделки фасадов рассчитывается изготовителем.

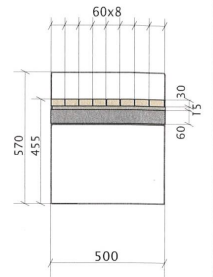
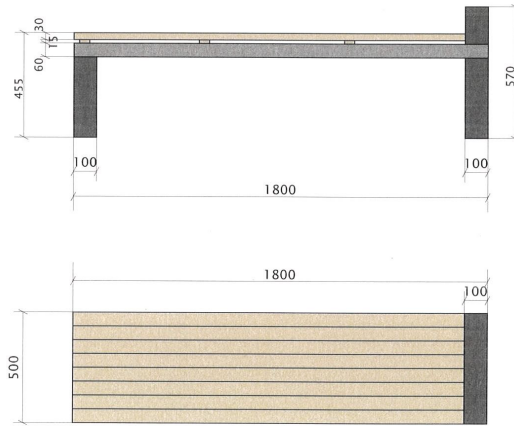
№	Материал отделки	Цвет					014.2022			
1	Алюминиевая фасадная панель *	RAL 7024*					г. Челябинск			
2	Дверь распашная ПВХ профиль/стекло	RAL 7024*								
3	Витраж ПВХ профиль/стекло	RAL 7024*	Изм.	№ уч.	Лист	№ док	Подпись	Дата		
4	Цветовая айдентика * (айдентика фирменного стиля)								Типовой эскизный проект с конструктивными решениями. Нестационарный торговый объект. Торгово-остановочный комплекс с павильоном (3,1 м <sup>2</sup> )	
5	Объемные световые буквы	RAL 9010							Стадия	
6	Керамическая плитка 600x600 с шероховатым покрытием	RAL 7011*							Лист	
7	Дверь мет. глухая	RAL 7024*	Выполнил	Майерс				04.22	Листов	
							Цветовое решение фасада в осях 3-1, М 1:50. Ведомость отделки фасадов			ИП Майерс



Урна уличная парковая,  
с внутренней емкостью серая  
Артикул: Парк1сер

Описание: Металлическая  
Диаметр – 310мм  
Высота – 600мм  
Емкость –36л  
Вес – 15кг.

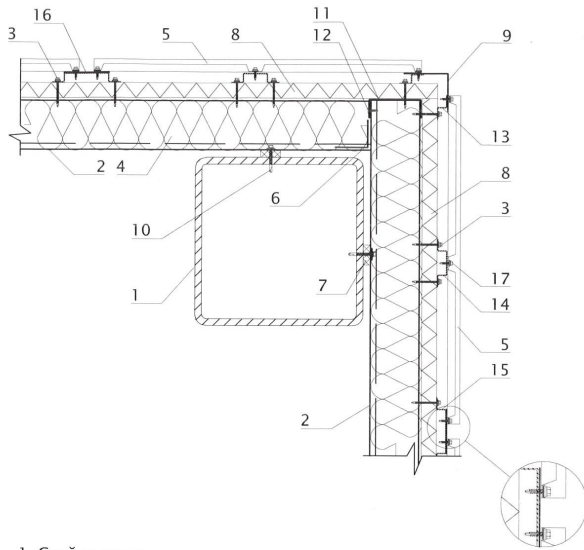
Скамья



Скамья каркас металл, порошковое полимерное покрытие цвет RAL 7016  
утяжелитель бетон с отделкой серый гранит  
сиденье брус хвойных пород с лакокрасочным покрытием цвет ольха RAL 8001

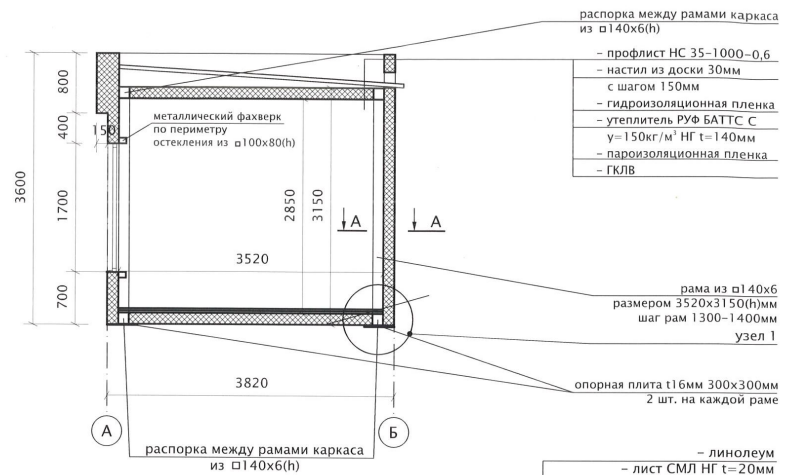
						014.2022			
						г. Челябинск			
Изм.	№ уч.	Лист	№ док	Подпись	Дата	Типовой эскизный проект с конструктивными решениями. Нестационарный торговый объект. Торгово-остановочный комплекс с павильоном (31,1 м²)	Стадия	Лист	Листов
							П	9	
Выполнил	Майерс				04.22	Урна. Скамья	ИП Майерс		

A-A

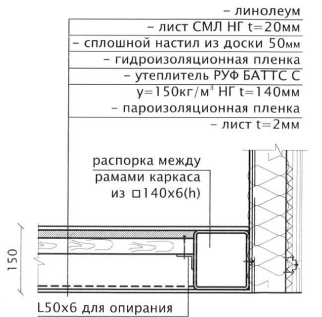


1. Стойка рамы
2. Сэндвич-профиль МП СП
3. Саморез  $\varnothing 4,8 \times 50$  с ЭПДМ-прокладкой
4. Теплоизоляция (например "ISOVER" KL34)–150мм
5. Наружная облицовка – алюминиевая/мет. панель
6. Алюминиевая клейкая лента (УПАКЛ)
7. Уплотнитель колонна-сэндвич (УПКС)
8. Ветрозащита (например "ISOVER" KI30)
9. Фасонный элемент (оц. сталь с полимерным покрытием,  $t=0,5\text{мм}$ )
10. Саморез  $\varnothing 5,5 \times 32$  с ЭПДМ-прокладкой
11. Элемент обрамления МП ЭО (по проекту)
12. Саморез  $\varnothing 4,2 \times 16$  (19) с пресшайбой
13. Вертикальная направляющая КПЗ–29х20
14. Вертикальная направляющая КПШ–50х20 (промежуточная)
15. Вертикальная направляющая КПШ–90х20 (основная)
16. Декоративная полоса (оц. сталь с полимерным покрытием,  $t=0,5\text{мм}$ )
17. Саморез  $\varnothing 4,8 \times 28$  с ЭПДМ-прокладкой

Поперечный разрез 1-1. М 1:50



Объект НТО должен быть выполнен организацией, имеющей лицензию на производство металлоконструкций. При производстве НТО в металлическом каркасе предусмотреть монтажные петли для возможности погрузки крановым оборудованием и доставки до места установки с последующим монтажом.



						014.2022			
						г. Челябинск			
Изм.	№ уч.	Лист	№ док	Подпись	Дата	Типовой эскизный проект с конструктивными решениями. Нестационарный торговый объект. Торгово-остановочный комплекс с павильоном (31,1 м²)	Стадия	Лист	Листов
							П	10	
Выполнил	Майерс				04.22	Поперечный разрез 1-1. М 1:50	ИП Майерс		