

ИП Майерс

Типовой эскизный проект с конструктивными решениями.  
Нестационарный торговый объект.  
Автомобильная мойка  
(общая площадь торгового павильона – 68,1 м<sup>2</sup>, предельная площадь – 73,0 м<sup>2</sup>)



Заказчик: ИП Худорожкова И. А.  
Стадия: П  
Шифр: 026.2021

Челябинск, 2021

Автомобильная мойка



**Общие указания:**

При реализации настоящего типового проекта выполнить мероприятия для слабовидящих граждан в соответствии с действующими требованиями нормативных правовых актов.

**Техническое оснащение павильона:**

-внутренняя подсветка вывески.

В случае отсутствия технической возможности подключения нестационарного объекта к сетям электроснабжения элементы, для которых настоящим типовым проектом предусмотрена подсветка, выполняются без подсветки без изменения конструктивного исполнения (месторасположения, параметров, материалов отделки), предусмотренного настоящим типовым проектом.

Возможно оснащение павильона доступом к сети Интернет по технологии wi-fi.

На кровле предусмотреть уклон (минимум 5%) для стока поверхностных вод с накопительными желобами и водосточными трубами.

**Мероприятия по благоустройству:**

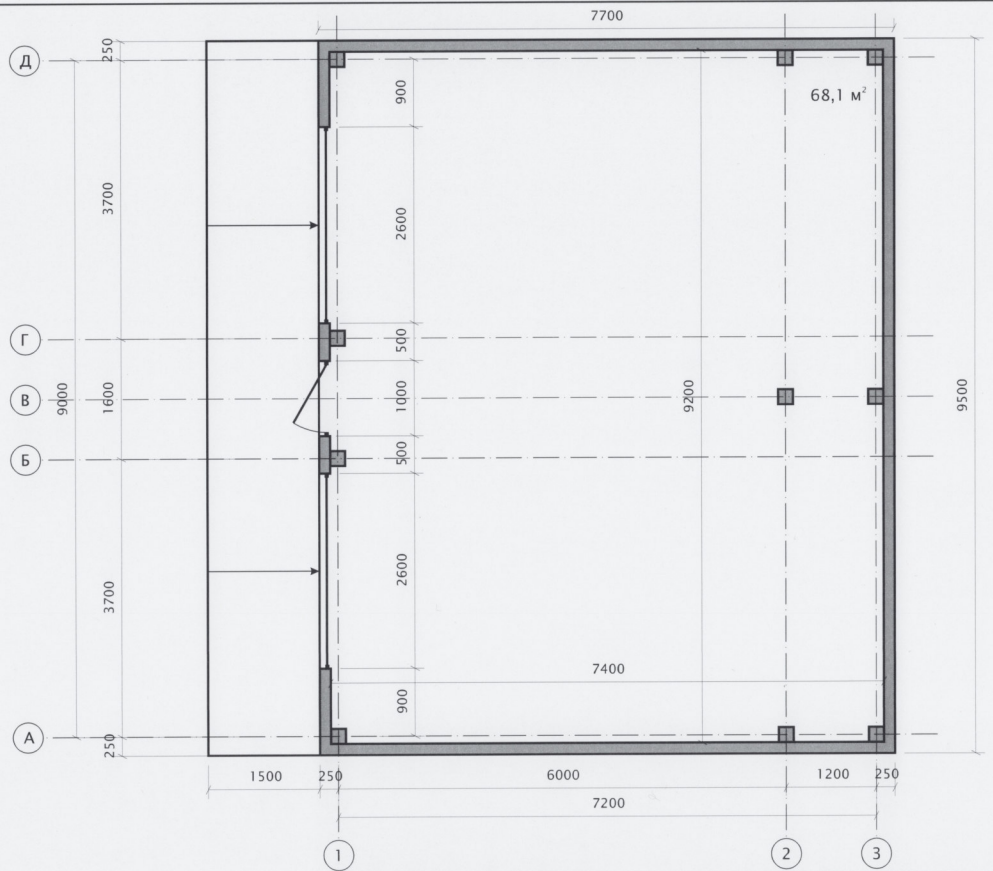
- мощение, выравнивание площадки в пределах площади размещения и отделку цоколя (при наличии значительного перепада рельефа);

- для доступа маломобильных групп населения предусмотреть использование тактильной плитки, пандусов и т. д.;

- предусмотреть минимальный уклон для поверхностного стока воды;

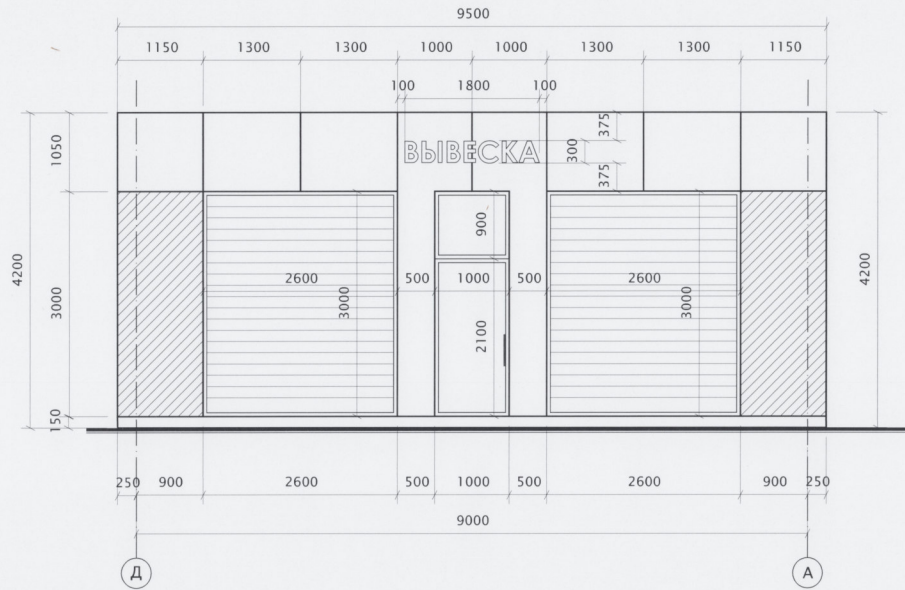
- установить урну

										026.2021	
										г. Челябинск	
										Типовой эскизный проект с конструктивными решениями. Нестационарный торговый объект. Автомобильная мойка	
									Стадия	Лист	Листов
									П	1	
Выполнил	Майерс									Общий вид	ИП Майерс



						026.2021		АР		
						г. Челябинск				
Изм.	№ уч.	Лист	№ док	Подпись	Дата	Типовой эскизный проект с конструктивными решениями. Нестационарный торговый объект. Автомобильная мойка		Стадия	Лист	Листов
								ЭП	2	
Разработал		Майерс		<i>Мейерс</i>	05.21	Схема плана, М 1:50		ИП Майерс		

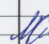
Фасад в осях Д-А. М 1:50



Допускается изменять размерность конструктивных элементов и размерность шага конструктивных элементов в пределах 10% без изменения предельной площади\* НТО.

Максимальный зазор между фасадными панелями допустим не более 10 мм

\*Предельная площадь планируемого к размещению нестационарного торгового объекта – общая торговая площадь нестационарного торгового объекта, включающая в себя площадь всех помещений объекта, с учетом ограждающих конструкций, крылец, площадок, террас и элементов оформления. (Решение Челябинской городской Думы от 10.04.2018 N 39/17 (ред. от 28.08.2018) «Об утверждении Порядка оформления документов для размещения нестационарных торговых объектов на территории города Челябинска»)

						026.2021	АР		
						г. Челябинск			
Изм.	№ уч.	Лист	№ док	Подпись	Дата	Типовой эскизный проект с конструктивными решениями. Нестационарный торговый объект. Автомобильная мойка	Стадия ЭП	Лист 3	Листов
Разработал	Майерс				05.21	Фасад в осях Д-А. М 1:50	ИП Майерс		

Фасад в осях А-Д. М 1:50



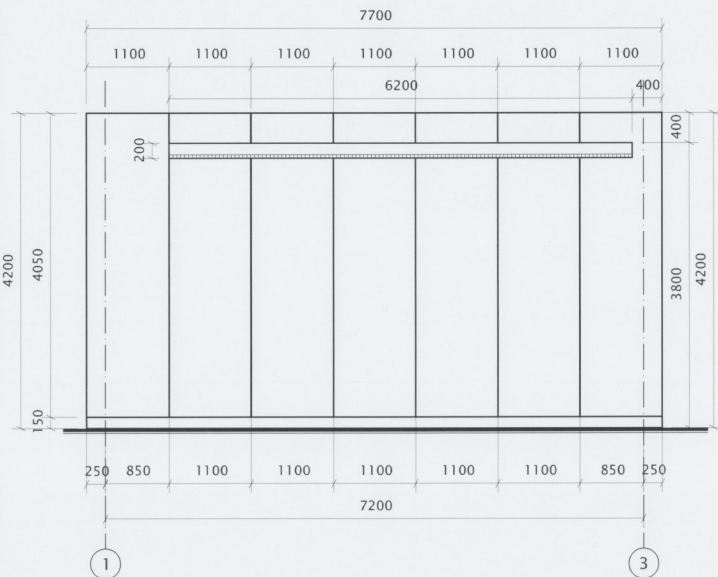
Допускается изменять размерность конструктивных элементов и размерность шага конструктивных элементов в пределах 10% без изменения предельной площади\* НТО.

Максимальный зазор между фасадными панелями допустим не более 10 мм

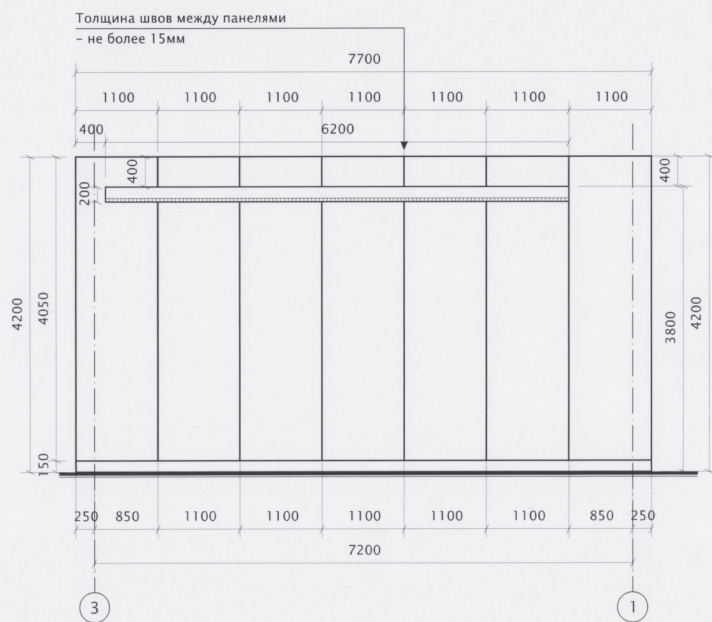
\*Предельная площадь планируемого к размещению нестационарного торгового объекта – общая торговая площадь нестационарного торгового объекта, включающая в себя площадь всех помещений объекта, с учетом ограждающих конструкций, крылец, площадок, террас и элементов оформления. (Решение Челябинской городской Думы от 10.04.2018 N 39/17 (ред. от 28.08.2018) «Об утверждении Порядка оформления документов для размещения нестационарных торговых объектов на территории города Челябинска»)

						026.2021	АР		
						г. Челябинск			
Изм.	№ уч.	Лист	№ док.	Подпись	Дата	Типовой эскизный проект с конструктивными решениями. Нестационарный торговый объект. Автомобильная мойка.	Стадия ЭП	Лист 4	Листов
Разработал	Майерс			<i>Майерс</i>	05.21	Фасад в осях А-Д. М 1:50	ИП Майерс		

Фасад в осях 1-3. М 1:50



Фасад в осях 3-1. М 1:50



Допускается изменять размерность конструктивных элементов и размерность шага конструктивных элементов в пределах 10% без изменения предельной площади\* НТО.

Максимальный зазор между фасадными панелями допустим не более 10 мм

\*Предельная площадь планируемого к размещению нестационарного торгового объекта - общая торговая площадь нестационарного торгового объекта, включающая в себя площадь всех помещений объекта, с учетом ограждающих конструкций, крылец, площадок, террас и элементов оформления. (Решение Челябинской городской Думы от 10.04.2018 N 39/17 (ред. от 28.08.2018) «Об утверждении Порядка оформления документов для размещения нестационарных торговых объектов на территории города Челябинска»)

						026.2021	АР	
						г. Челябинск		
Изм.	№ уч.	Лист	№ док	Подпись	Дата	Типовой эскизный проект с конструктивными решениями. Нестационарный торговый объект. Автомобильная мойка.		
						Стадия	Лист	Листов
						ЭП	5	
Разработал	Майерс	<i>Майерс</i>	05.21			Фасады в осях 1-3, 3-1. М 1:50		ИП Майерс

Фасад в осях Д-А. М 1:50



Тактильный знак G - 07  
«Осторожно! Препятствие»  
d = 200мм, H = 1,4 м от земли  
(с двух сторон)



Площадь предельная – 73,0 м<sup>2</sup>

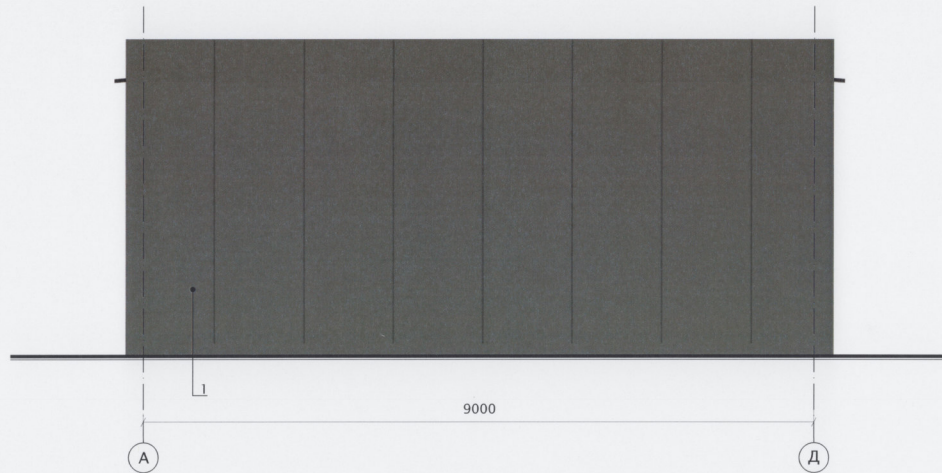
Объем используемого материала отделки фасадов рассчитывается изготовителем.

Ведомость наружной отделки

\* – или в соответствии с дизайн-кодом НТО

№	Материал отделки	Цвет					026.2021	АР		
1	Фасадная мет. кассета (толщиной не менее 0,7 мм)*	RAL 7024*								
2	Дверь распашная ПВХ профиль/стекло	RAL 7024*								
3	Витраж ПВХ профиль/стекло	RAL 7024*	Изм.	№ уч.	Лист	№ док	Подпись			
4	Цветовая айдентика * (айдентика фирменного стиля)									
5	Объемные световые буквы	RAL 9010								
6	Ворота подъемные	RAL 7024*	Разработал	Майерс	<i>Mey</i>	05.21				
							г. Челябинск			
							Типовой эскизный проект с конструктивными решениями. Нестационарный торговый объект. Автомобильная мойка	Стадия	Лист	Листов
							ЭП	6		
							Цветовое решение фасада в осях А-Д, М 1:50. Ведомость отделки фасадов	ИП Майерс		

Фасад в осях А-Д, М 1:50



Площадь предельная – 73,0 м<sup>2</sup>

Объем используемого материала отделки фасадов рассчитывается изготовителем.

Ведомость наружной отделки

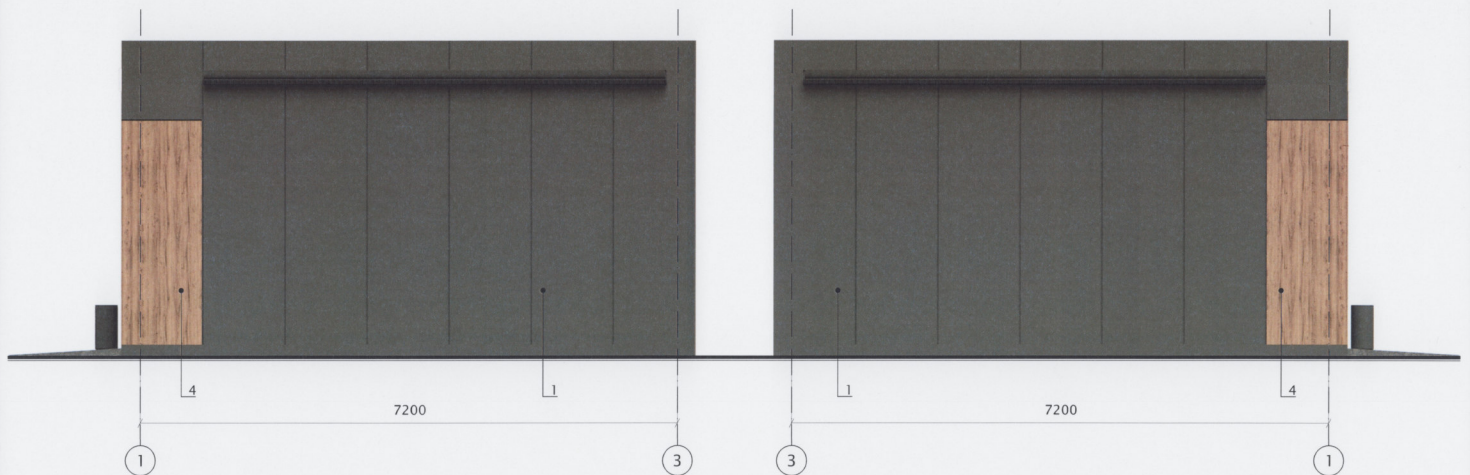
\* – или в соответствии с дизайн-кодом НТО

№	Материал отделки	Цвет							026.2021		АР	
			Изм.	№ уч.	Лист	№ док.	Подпись	Дата	г. Челябинск			
1	Фасадная мет. кассета (толщиной не менее 0,7 мм)*	RAL 7024*							Типовой эскизный проект с конструктивными решениями. Нестационарный торговый объект. Автомобильная мойка			
2	Дверь распашная ПВХ профиль/стекло	RAL 7024*						Стадия				
3	Витраж ПВХ профиль/стекло	RAL 7024*						ЭП	7			
4	Цветовая айдентика * (айдентика фирменного стиля)							Цветовое решение фасада в осях А-Д, М 1:50. Ведомость отделки фасадов				
5	Объемные световые буквы	RAL 9010										ИП Майерс
6	Ворота подъемные	RAL 7024*	Разработал	Майерс	<i>Майерс</i>	05.21						



Фасад в осях 1-3. М 1:50

Фасад в осях 3-1. М 1:50



Площадь предельная – 73,0 м<sup>2</sup>

Объем используемого материала отделки фасадов рассчитывается изготовителем.

Ведомость наружной отделки

\* – или в соответствии с дизайн-кодом НТО

№	Материал отделки	Цвет							026.2021	АР		
1	Фасадная мет. кассета (толщиной не менее 0,7 мм)*	RAL 7024*							г. Челябинск			
2	Дверь распашная ПВХ профиль/стекло	RAL 7024*										
3	Витраж ПВХ профиль/стекло	RAL 7024*	Изм.	№ уч.	Лист	№ док	Подпись	Дата				
4	Цветовая айдентика * (айдентика фирменного стиля)								Типовой эскизный проект с конструктивными решениями. Нестационарный торговый объект. Автомобильная мойка	Стадия	Лист	Листов
5	Объемные световые буквы	RAL 9010								ЭП	8	
6	Ворота подъемные	RAL 7024*	Разработал	Майерс	<i>Майерс</i>	05.21			Цветовое решение фасадов в осях 1-3, 3-1, М 1:50. Ведомость отделки фасадов	ИП Майерс		

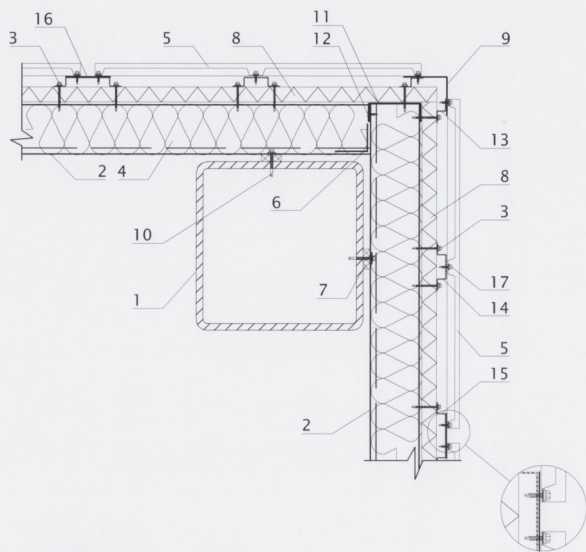


Урна уличная парковая,  
с внутренней емкостью серая  
Артикул: Парк1сер

Описание: Металлическая  
Диаметр – 310мм  
Высота – 600мм  
Емкость – 36л  
Вес – 15кг.

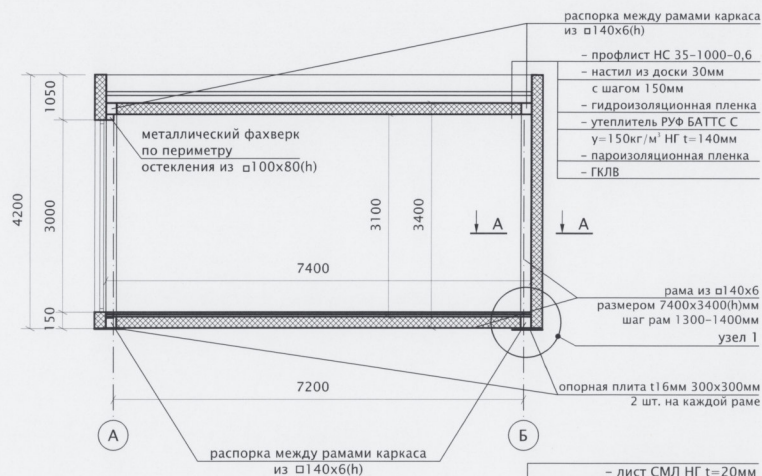
						026.2021			
						г. Челябинск			
Изм.	№ уч.	Лист	№ док	Подпись	Дата	Типовой эскизный проект с конструктивными решениями. Нестационарный торговый объект. Автомобильная мойка	Стадия	Лист	Листов
							П	9	
Выполнил	Майерс	<i>Майерс</i>			05.21	Малые архитектурные формы. Урна	ИП Майерс		

A-A



1. Стойка рамы
2. Сэндвич-профиль МП СП
3. Саморез  $\varnothing 4,8 \times 50$  с ЭПДМ-прокладкой
4. Теплоизоляция (например "ISOVER" KL34)-150мм
5. Наружная облицовка - алюминиевая/мет. панель
6. Алюминиевая клейкая лента (УПАКЛ)
7. Уплотнитель колонна-сэндвич (УПКС)
8. Ветрозащита (например "ISOVER" KI30)
9. Фасонный элемент (оц. сталь с полимерным покрытием,  $t=0,5\text{мм}$ )
10. Саморез  $\varnothing 5,5 \times 32$  с ЭПДМ-прокладкой
11. Элемент обрамления МП ЭО (по проекту)
12. Саморез  $\varnothing 4,2 \times 16$  (19) с пресшайбой
13. Вертикальная направляющая КПЗ-29х20
14. Вертикальная направляющая КПШ-50х20 (промежуточная)
15. Вертикальная направляющая КПШ-90х20 (основная)
16. Декоративная полоса (оц. сталь с полимерным покрытием,  $t=0,5\text{мм}$ )
17. Саморез  $\varnothing 4,8 \times 28$  с ЭПДМ-прокладкой

Поперечный разрез 1-1. М 1:50



Объект НТО должен быть выполнен организацией, имеющей лицензию на производство металлоконструкций. При производстве НТО в металлическом каркасе предусмотреть монтажные петли для возможности погрузки крановым оборудованием и доставки до места установки с последующим монтажом.



					026.2021		АР				
					г. Челябинск						
Изм.	№ уч.	Лист	№ док.	Подпись	Дата	Типовой эскизный проект с конструктивными решениями. Нестационарный торговый объект. Автомобильная мойка.			Стадия	Лист	Листов
									ЭП	10	
Выполнил	Майерс				05.21	Поперечный разрез 1-1. М 1:50			ИП Майерс		