

Типовой эскизный проект с конструктивными решениями.
Нестационарный торговый объект.

Пункт шиномонтажа тип 2

(предельная площадь – 70,0 м², общая площадь – 35,0 м²)



Заказчик: Комитет градостроительства и архитектуры города Челябинска

Стадия: П

Шифр: 013.2020

Автор архитектурного решения: А.Г. Тыщенко

(победитель конкурса на разработку типовых эскизных проектов
нестационарных торговых объектов для размещения на территории
города Челябинска)

Пункт шиномонтажа
(общая площадь помещений 35,0 м²,
предельная площадь 70, 0 м²)



Общие указания:

При реализации настоящего типового проекта выполнить мероприятия для слабовидящих граждан в соответствии с действующими требованиями нормативных правовых актов.

Техническое оснащение павильона:

- встроенный двусторонний световой короб (рекламная конструкция),
- встроенная подсветка навеса (LED светильники),
- внутренняя подсветка вывески.

В случае отсутствия технической возможности подключения нестационарного объекта к сетям электроснабжения элементы, для которых настоящим типовым проектом предусмотрена подсветка, выполняются без подсветки без изменения конструктивного исполнения (месторасположения, параметров, материалов отделки), предусмотренного настоящим типовым проектом.

Возможно оснащение павильона доступом к сети Интернет по технологии wi-fi.

Допускается зеркальное расположение объекта

На негостевых маршрутах допускается замена алюминиевых, композитных материалов на вентилируемые фасады с металлическими кассетами (толщина листа не менее 1,2 мм.) и заменой базового колера на RAL Classic 7026.

Панки декоративные (имитация бруса) допускается замена на натуральный брус (лиственница) с пропиткой огнебиозащитными составами, RAL 8023.

Террасную доску допускается заменить на полимерную «под дерево».

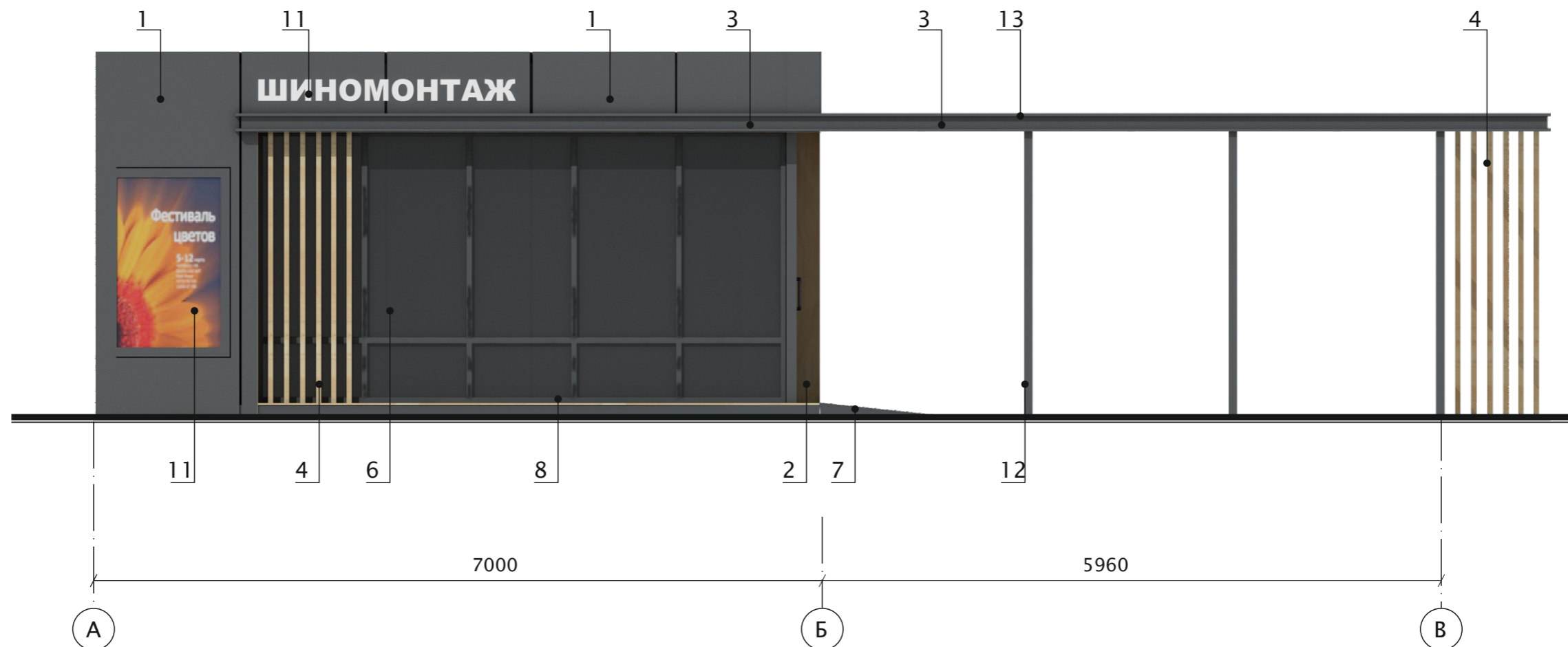
На кровле предусмотреть уклон (минимум 5%) для стока поверхностных вод с накопительными желобами и водосточными трубами.

Мероприятия по благоустройству:

- мощение, выравнивание площадки в пределах площади размещения НТО и отделку цоколя (при наличии значительного перепада рельефа);
- для доступа маломобильных групп населения предусмотреть использование тактильной плитки, пандусов и т. д.;
- предусмотреть минимальный уклон для поверхностного стока воды.
- установить урну RAL 7043 или 8023 или их комбинации

						013.2020			
						г. Челябинск			
Изм.	№ уч.	Лист	№ док	Подпись	Дата	Типовой эскизный проект с конструктивными решениями. Нестационарный торговый объект. Пункт шиномонтажа тип 2 (35,0 м ² / 70,0 м ²)	Стадия	Лист	Листов
							П	1	8
Проверил		Боханцев			12.19	Общий вид	ИП Шумаков С. А.		
Выполнил		Свентицкая			12.19				

Фасад в осях А-В



Ведомость наружной отделки

№	Материал отделки	Цвет
1	Фасадная алюминиевая панель/метал. кассета (ширина – 1400мм, высота – согласно схеме)	RAL 7043
2	Фасадная панель под дерево цвет «Клен», 175мм x 2600мм	RAL 8023
3	Декор. элемент «швеллер» – мет. лист, 2мм, полимерное матовое покрытие	RAL 7043
4	Имитация бруса, фасадная панель под дерево цвет «Клен», 100мм x 50мм	RAL 8023
5	Двери распашные ПВХ профиль/стекло с противоосколочной пленкой	RAL 7043
6	Витраж ПВХ профиль/стекло с противоосколочной пленкой	RAL 7043
7	Пандус, мет. лист, рифленый, 3мм, 1200мм x 1500мм	RAL 7043
8	Террасная доска, лиственница, пропитка огнебиозащитным составом	RAL 8023
9	Дверь мет. глухая	RAL 7043
10	Объемные световые буквы	RAL 9010
11	Рекламная конструкция «Световой короб»	
12	Мет. труба □ 80x80мм	RAL 7043
13	Покрытие навеса – монолитный поликарбонат	
14	Подъемная дверца для закатывания колес	RAL 7043

Общая площадь помещений – 35,0 м²

Предельная площадь* – 70,0 м²

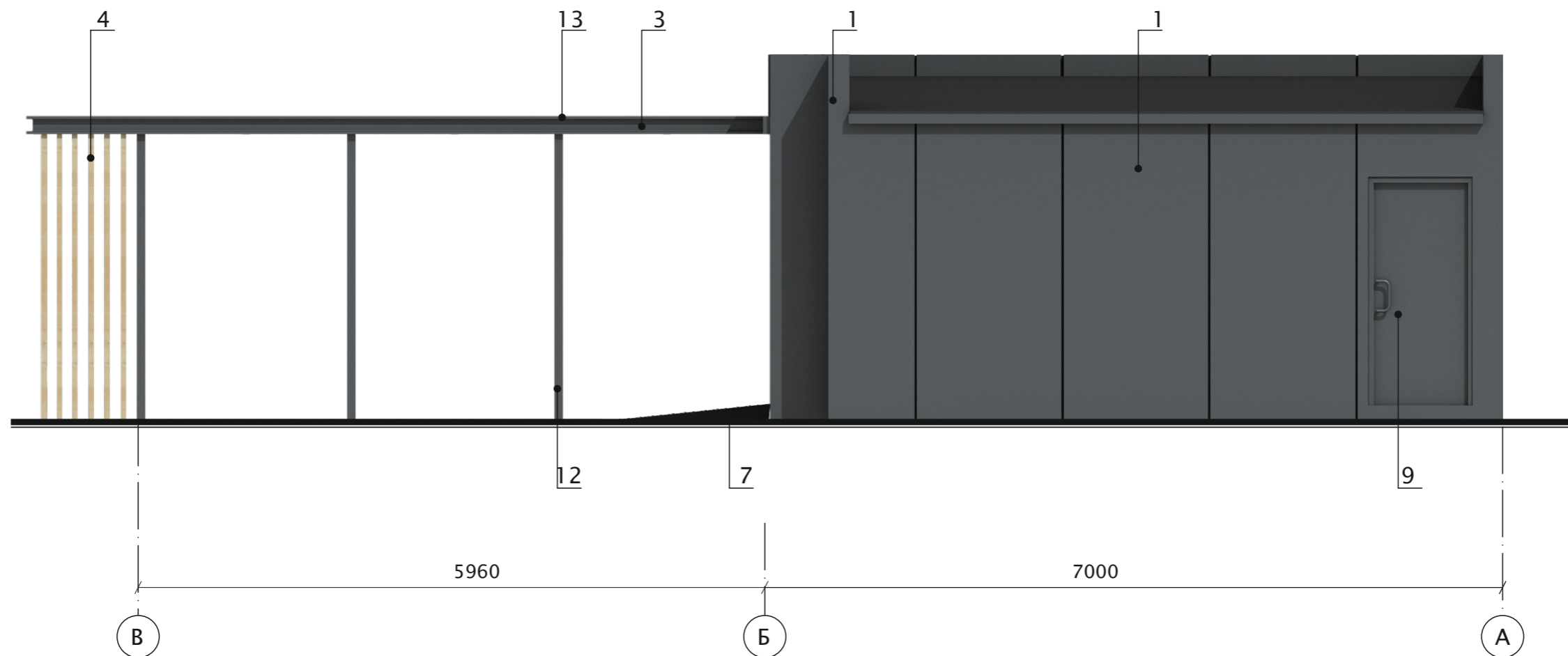
Объем используемого материала отделки фасадов рассчитывается изготовителем.

*Предельная площадь планируемого к размещению нестационарного торгового объекта – общая торговая площадь нестационарного торгового объекта, включающая в себя площадь всех помещений объекта с учетом ограждающих конструкций, крылец, площадок, террас и элементов оформления.

(Решение Челябинской городской думы от 10. 04. 2018 № 39/17 (ред. от 28. 08. 2018). «Об утверждении Порядка оформления документов для размещения нестационарных торговых объектов на территории г. Челябинска.»

						013.2020			
						г. Челябинск			
Изм.	№ уч.	Лист	№ док	Подпись	Дата				
						Типовой эскизный проект с конструктивными решениями. Нестационарный торговый объект. Пункт шиномонтажа тип 2 (35,0 м ² / 70,0 м ²)	Стадия	Лист	Листов
							П	2	8
Проверил	Боханцев				12.19	Цветовое решение фасадов в осях А-В Ведомость наружной отделки	ИП Шумаков С. А.		
Выполнил	Свентицкая				12.19				

Фасад в осях В-А



Ведомость наружной отделки

№	Материал отделки	Цвет
1	Фасадная алюминиевая панель/метал. кассета (ширина – 1400мм, высота – согласно схеме)	RAL 7043
2	Фасадная панель под дерево цвет «Клен», 175мм x 2600мм	RAL 8023
3	Декор. элемент «швеллер» – мет. лист, 2мм, полимерное матовое покрытие	RAL 7043
4	Имитация бруса, фасадная панель под дерево цвет «Клен», 100мм x 50мм	RAL 8023
5	Двери распашные ПВХ профиль/стекло с противоосколочной пленкой	RAL 7043
6	Витраж ПВХ профиль/стекло с противоосколочной пленкой	RAL 7043
7	Пандус, мет. лист, рифленый, 3мм, 1200мм x 1500мм	RAL 7043
8	Террасная доска, лиственница, пропитка огнебиозащитным составом	RAL 8023
9	Дверь мет. глухая	RAL 7043
10	Объемные световые буквы	RAL 9010
11	Рекламная конструкция «Световой короб»	
12	Мет. труба □ 80x80мм	RAL 7043
13	Покрытие навеса – монолитный поликарбонат	
14	Подъемная дверца для закатывания колес	RAL 7043

Общая площадь помещений – 35,0 м²

Предельная площадь* – 70,0 м²

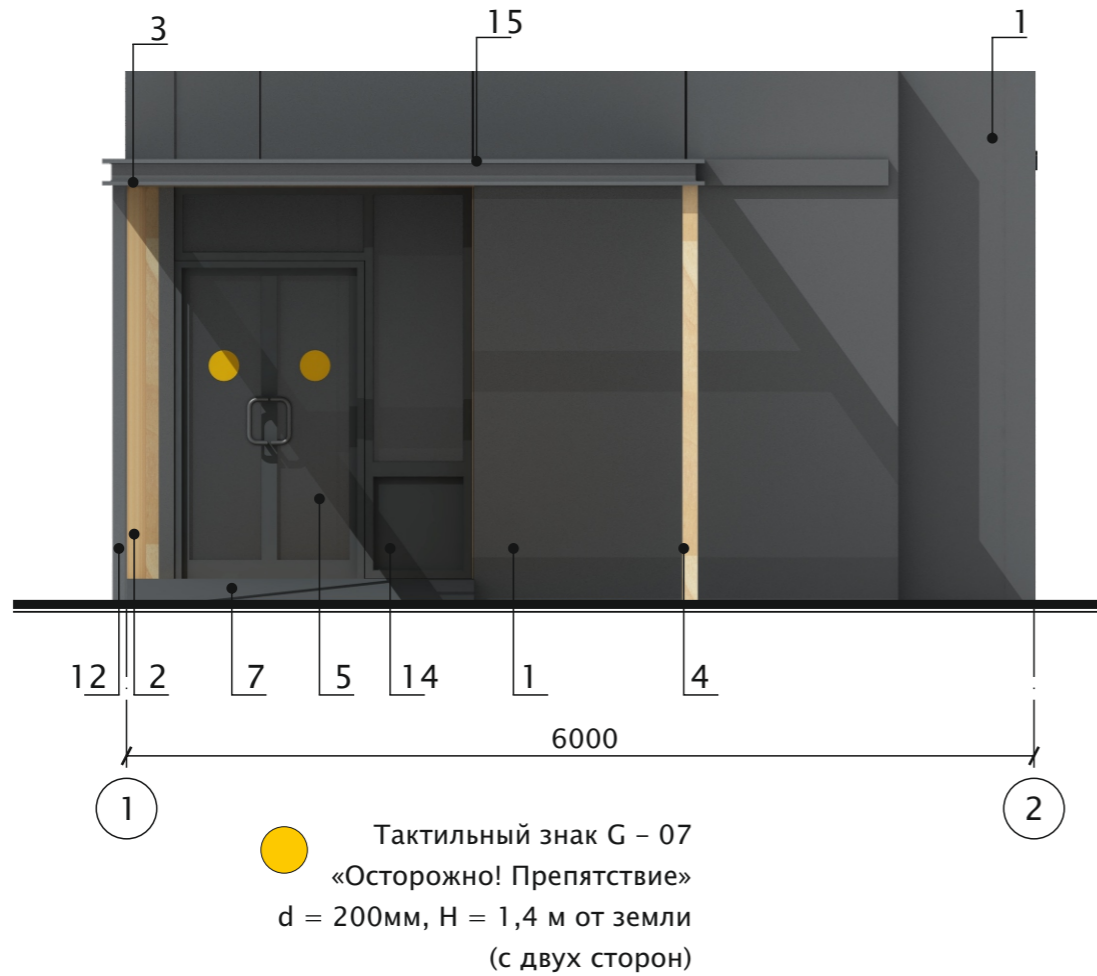
Объем используемого материала отделки фасадов рассчитывается изготовителем.

*Предельная площадь планируемого к размещению нестационарного торгового объекта – общая торговая площадь нестационарного торгового объекта, включающая в себя площадь всех помещений объекта с учетом ограждающих конструкций, крылец, площадок, террас и элементов оформления.

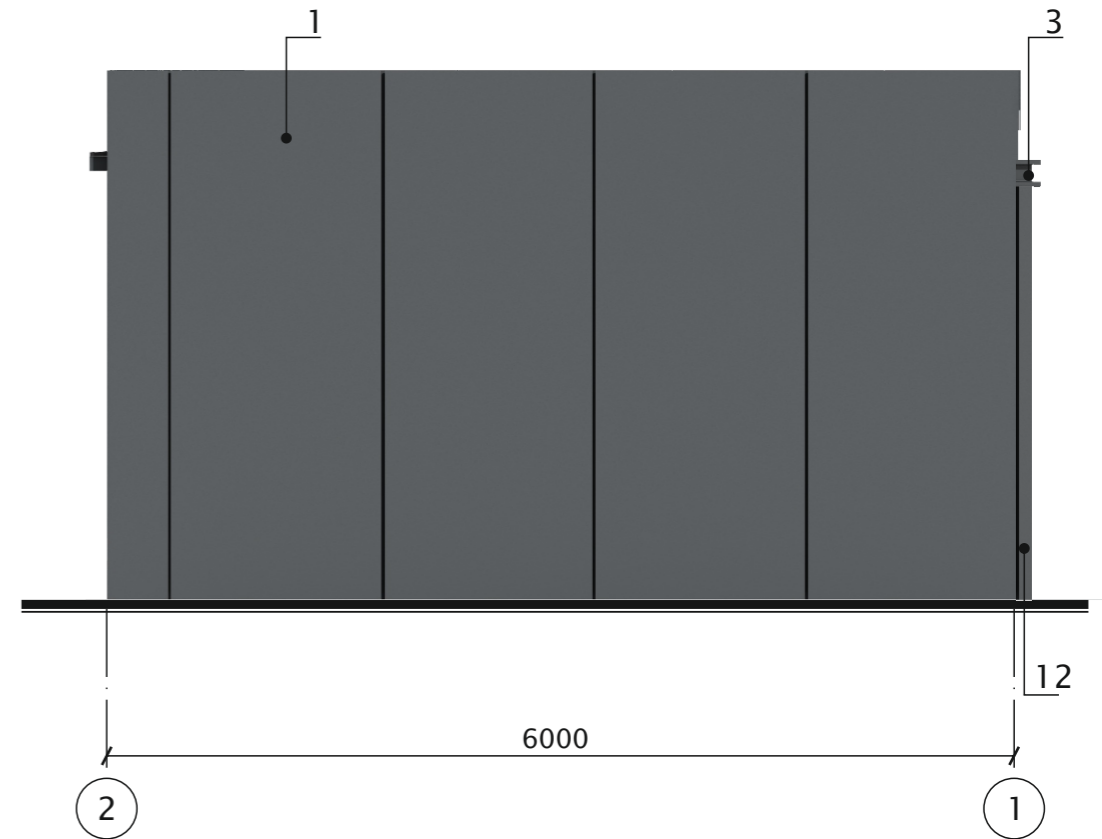
(Решение Челябинской городской думы от 10. 04. 2018 № 39/17 (ред. от 28. 08. 2018). «Об утверждении Порядка оформления документов для размещения нестационарных торговых объектов на территории г. Челябинска.»

						013.2020			
						г. Челябинск			
Изм.	№ уч.	Лист	№ док	Подпись	Дата				
						Типовой эскизный проект с конструктивными решениями. Нестационарный торговый объект. Пункт шиномонтажа тип 2 (35,0 м ² / 70,0 м ²)	Стадия	Лист	Листов
							П	3	8
Проверил	Боханцев				12.19	Цветовое решение фасадов в осях В-А Ведомость наружной отделки	ИП Шумаков С. А.		
Выполнил	Свентицкая				12.19				

Фасад в осях Б-А



Фасад в осях 2-1



Ведомость наружной отделки

№	Материал отделки	Цвет
1	Фасадная алюминиевая панель/метал. кассета (ширина - 1400мм, высота - согласно схеме)	RAL 7043
2	Фасадная панель под дерево цвет «Клен», 175мм x 2600мм	RAL 8023
3	Декор. элемент «швеллер» - мет. лист, 2мм, полимерное матовое покрытие	RAL 7043
4	Имитация бруса, фасадная панель под дерево цвет «Клен», 100мм x 50мм	RAL 8023
5	Двери распашные ПВХ профиль/стекло с противоосколочной пленкой	RAL 7043
6	Витраж ПВХ профиль/стекло с противоосколочной пленкой	RAL 7043
7	Пандус, мет. лист, рифленый, 3мм, 1200мм x 1500мм	RAL 7043
8	Террасная доска, лиственница, пропитка огнебиозащитным составом	RAL 8023
9	Дверь мет. глухая	RAL 7043
10	Объемные световые буквы	RAL 9010
11	Рекламная конструкция «Световой короб»	
12	Мет. труба □ 80x80мм	RAL 7043
13	Покрытие навеса - монолитный поликарбонат	
14	Подъемная дверца для закатывания колес	RAL 7043

Общая площадь помещений - 35,0 м²

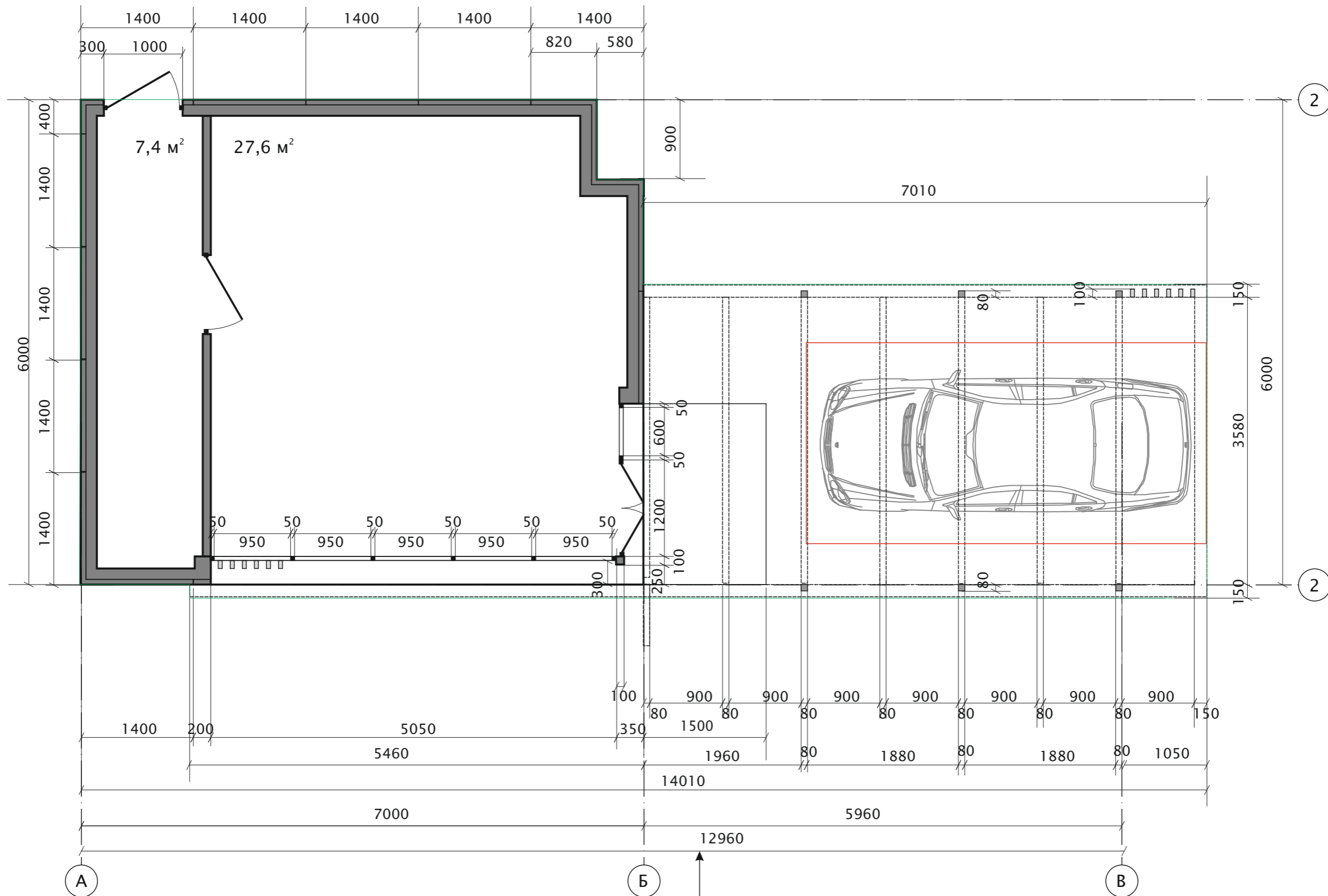
Предельная площадь* - 70,0 м²

Объем используемого материала отделки фасадов рассчитывается изготовителем.

*Предельная площадь планируемого к размещению нестационарного торгового объекта - общая торговая площадь нестационарного торгового объекта, включающая в себя площадь всех помещений объекта с учетом ограждающих конструкций, крылец, площадок, террас и элементов оформления.

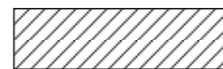
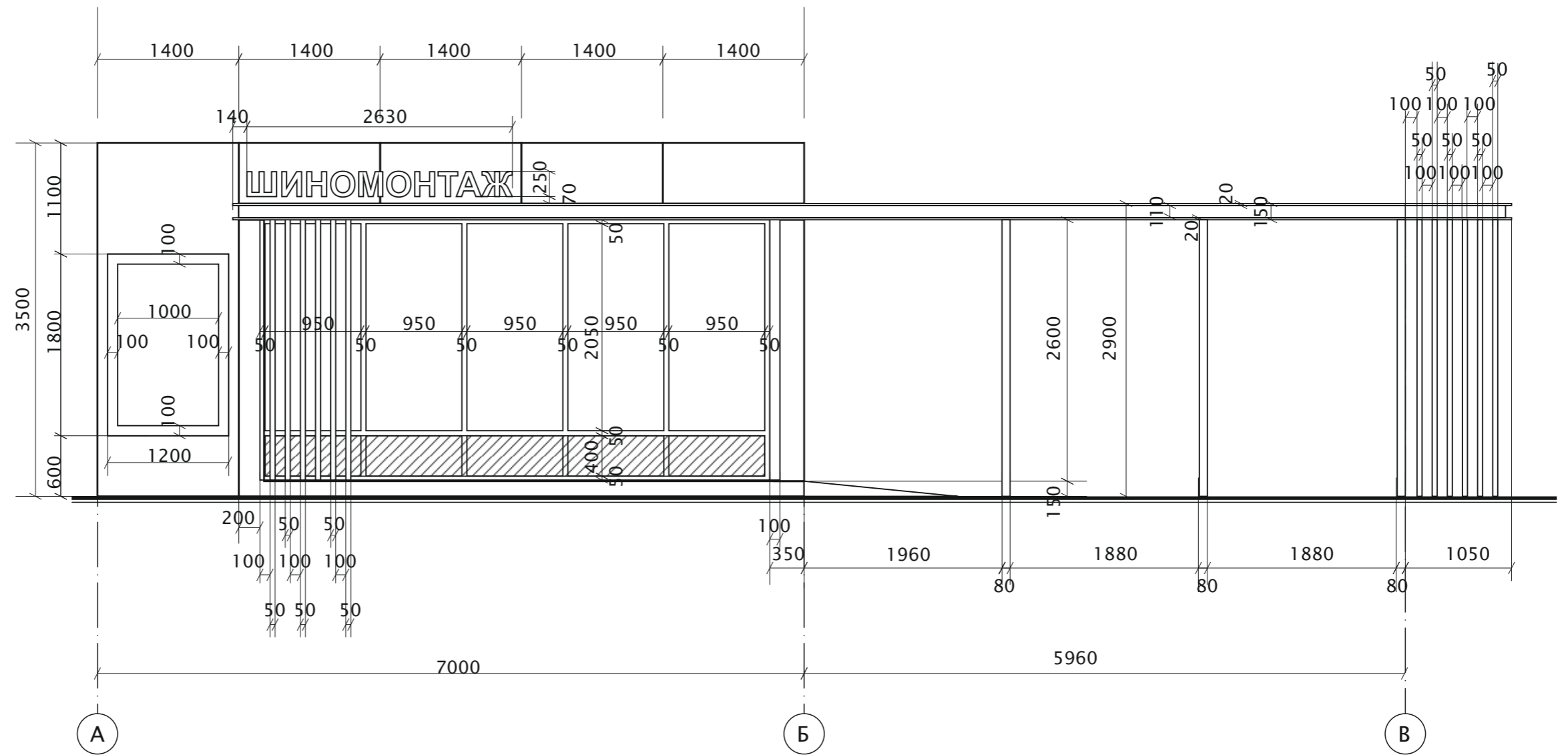
(Решение Челябинской городской думы от 10. 04. 2018 № 39/17 (ред. от 28. 08. 2018). «Об утверждении Порядка оформления документов для размещения нестационарных торговых объектов на территории г. Челябинска.»

						013.2020			
						г. Челябинск			
Изм.	№ уч.	Лист	№ док	Подпись	Дата				
						Типовой эскизный проект с конструктивными решениями. Нестационарный торговый объект. Пункт шиномонтажа тип 2 (35,0 м ² / 70,0 м ²)	Стадия	Лист	Листов
							П	4	8
Проверил	Боханцев				12.19	Цветовое решение фасадов в осях Б-А, 2-1. Ведомость наружной отделки	ИП Шумаков С. А.		
Выполнил	Свентицкая				12.19				



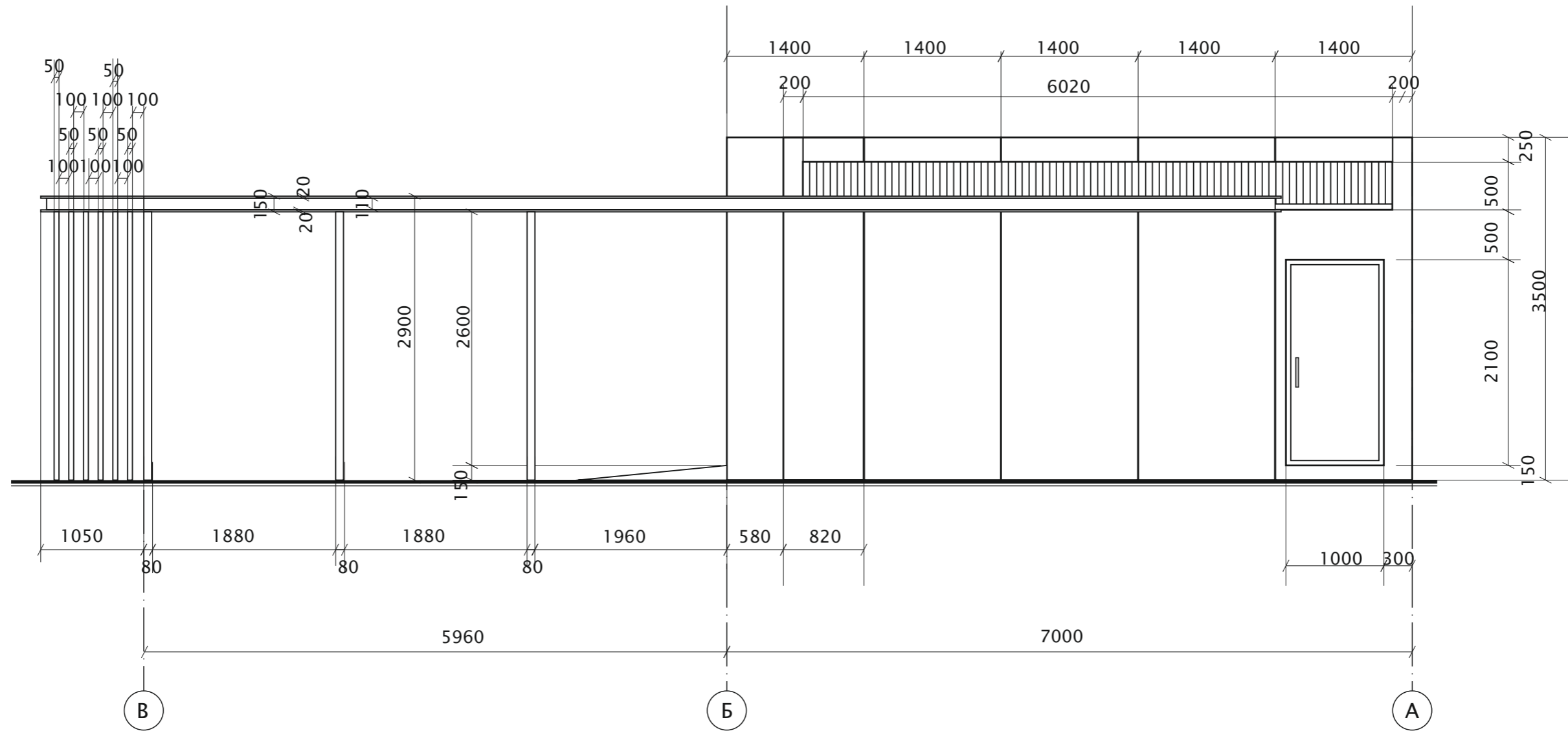
Допускается изменять размерность конструктивных элементов и размерность шага конструктивных элементов в пределах 10% без изменения предельной площади ВТО

						013.2020		
						г. Челябинск		
Изм.	№ уч.	Лист	№ док	Подпись	Дата	Типовой эскизный проект с конструктивными решениями. Нестационарный торговый объект. Пункт шиномонтажа тип 2 (35,0 м ² / 70,0 м ²)		
						П	5	8
Проверил	Боханцев				12.19	ИП Шумаков С. А.		
Выполнил	Свентицкая				12.19			
						План, М 1:50		



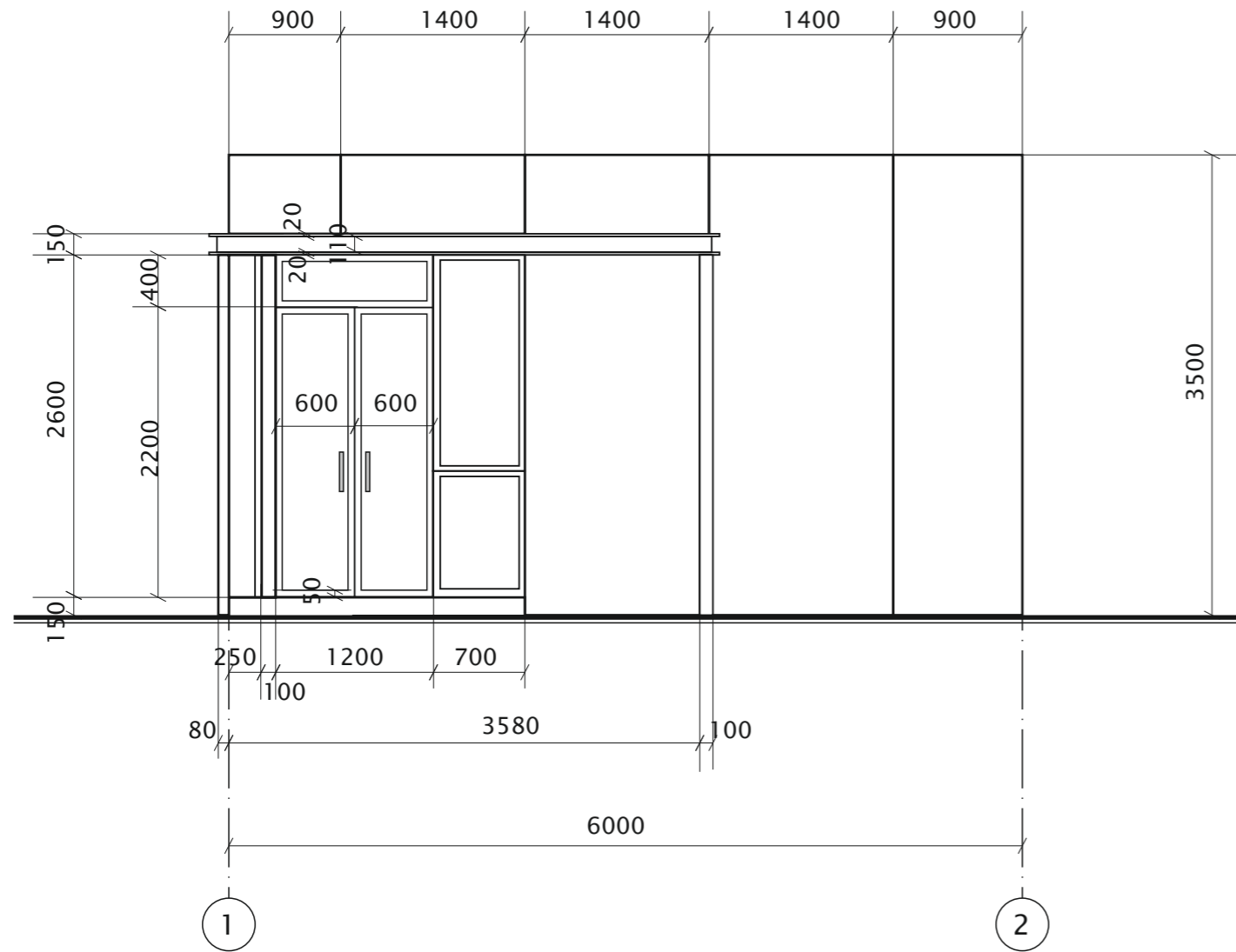
- допускается использовать декоративные витражи с дополнительным утеплением

						013.2020			
						г. Челябинск			
Изм.	№ уч.	Лист	№ док	Подпись	Дата	Типовой эскизный проект с конструктивными решениями. Нестационарный торговый объект. Пункт шиномонтажа тип 2 (35,0 м ² / 70,0 м ²)	Стадия	Лист	Листов
							П	6	8
Проверил	Боханцев				12.19	Фасад в осях А-В. М 1:50	ИП Шумаков С. А.		
Выполнил	Свентицкая				12.19				

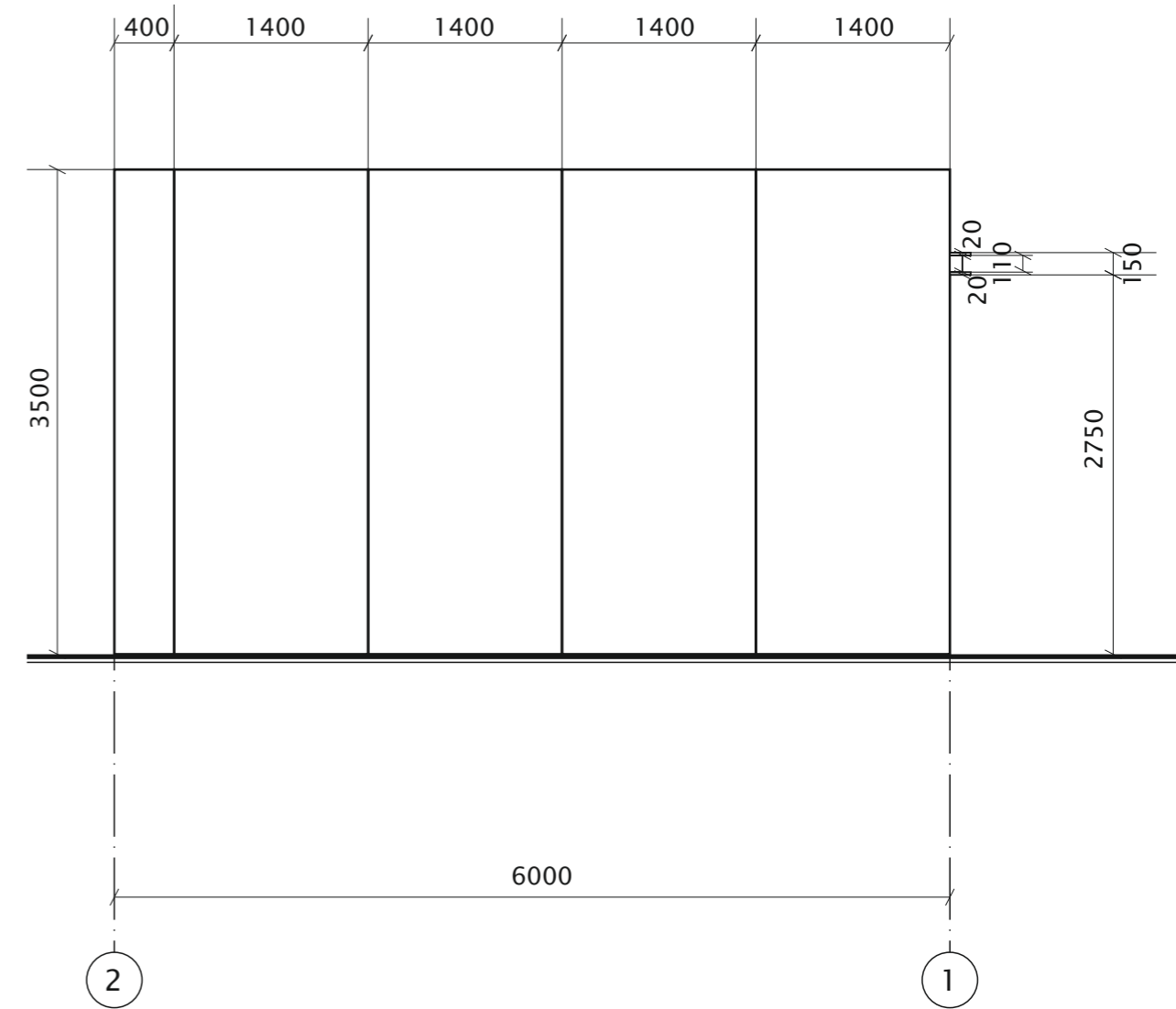


						013.2020			
						г. Челябинск			
Изм.	№ уч.	Лист	№ док	Подпись	Дата				
						Типовой эскизный проект с конструктивными решениями. Нестационарный торговый объект. Пункт шиномонтажа тип 2 (35,0 м ² / 70,0 м ²)	Стадия	Лист	Листов
							П	7	8
Проверил	Боханцев				12.19	Фасад в осях В-А. М 1:50	ИП Шумаков С. А.		
Выполнил	Свентицкая				12.19				

Фасад в осях 2-1. М 1:50



Фасад в осях 1-2. М 1:50



						013.2020			
						г. Челябинск			
Изм.	№ уч.	Лист	№ док	Подпись	Дата	Типовой эскизный проект с конструктивными решениями. Нестационарный торговый объект. Пункт шиномонтажа тип 2 (35,0 м ² / 70,0 м ²)	Стадия	Лист	Листов
							П	8	8
Проверил	Боханцев				12.19	Фасады в осях 1-2, 2-1. М 1:50	ИП Шумаков С. А.		
Выполнил	Свентицкая				12.19				