

Типовой эскизный проект с конструктивными решениями.
Нестационарный торговый объект.
Торгово-остановочный комплекс
(предельная площадь – 80,0 м², общая площадь торгового павильона – 35,0 м²)



Заказчик: Комитет градостроительства и архитектуры города Челябинска

Стадия: П

Шифр: 011.2020

Автор архитектурного решения: А.Г. Тыщенко
(победитель конкурса на разработку типовых эскизных проектов
нестационарных торговых объектов для размещения на территории
города Челябинска)

Торгово-остановочный комплекс
с павильоном (35,0 м²)



Общие указания:

При реализации настоящего типового проекта выполнить мероприятия для слабовидящих граждан в соответствии с действующими требованиями нормативных правовых актов.

Техническое оснащение павильона:

- встроенный двусторонний световой короб (рекламная конструкция),
- встроенная подсветка навеса (LED светильники),
- внутренняя подсветка вывески.

В случае отсутствия технической возможности подключения нестационарного объекта к сетям электроснабжения элементы, для которых настоящим типовым проектом предусмотрена подсветка, выполняются без подсветки без изменения конструктивного исполнения (месторасположения, параметров, материалов отделки), предусмотренного настоящим типовым проектом.

Возможно оснащение павильона доступом к сети Интернет по технологии wi-fi.

Допускается зеркальное расположение объекта.

Планки декоративные (имитация бруса) допускается замена на натуральный брус (лиственница) с пропиткой огнебиозащитными составами, RAL 8023.

Террасную доску допускается заменить на полимерную «под дерево».

На кровле предусмотреть уклон (минимум 5%) для стока поверхностных вод с накопительными желобами и водосточными трубами.

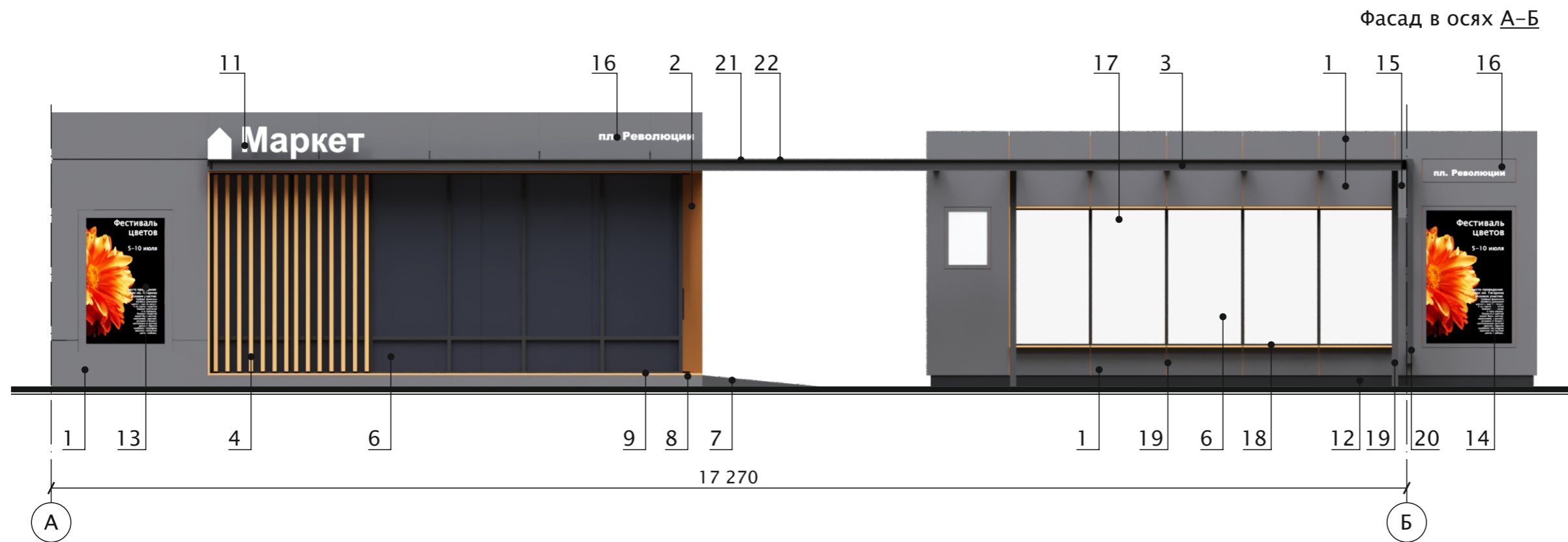
На негостевых маршрутах допускается:

- замена алюминиевых, композитных материалов на вентилируемые фасады с металлическими кассетами (толщина листа не менее 1,2 мм.) и заменой базового колера на RAL Classic 7026;
- подшивка навеса металлическими кассетами со встроенными светильниками;
- не выполнять световые короба.

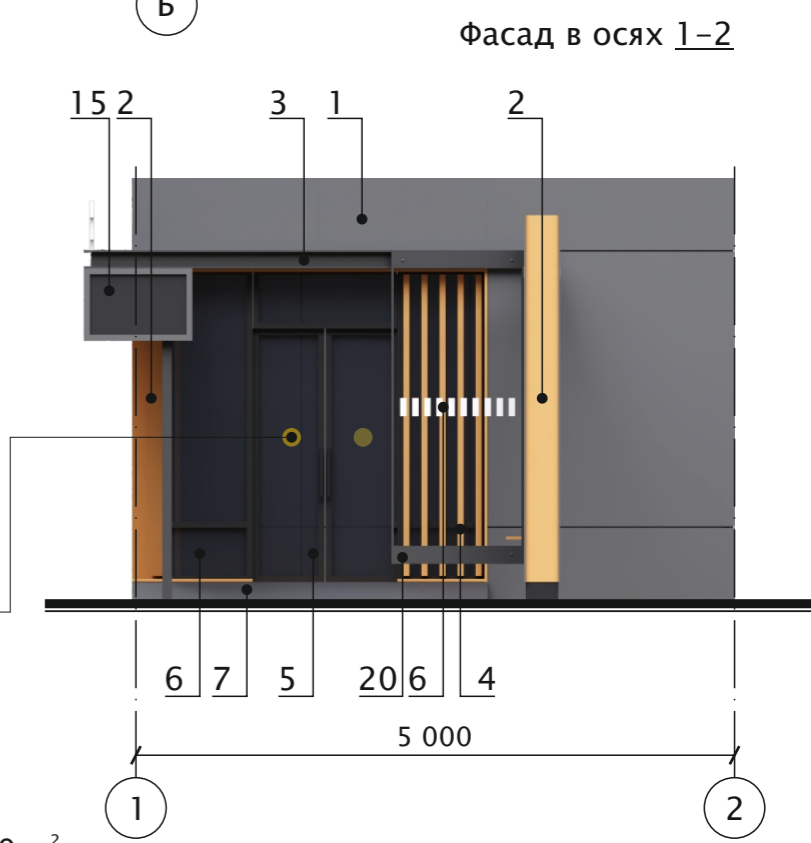
Мероприятия по благоустройству:

- мощение, выравнивание площадки в пределах площади размещения и отделку цоколя (при наличии значительного перепада рельефа);
- для доступа маломобильных групп населения предусмотреть использование тактильной плитки, пандусов и т. д.;
- предусмотреть минимальный уклон для поверхностного стока воды;
- установить урну (RAL 7043 или 8023 или их комбинация)

						011.2020		
						г. Челябинск		
Изм.	№ уч.	Лист	№ док	Подпись	Дата			
						Типовой эскизный проект с конструктивными решениями. Нестационарный торговый объект. Торгово-остановочный комплекс с павильоном (35,0 м ²)		
						Стадия	Лист	Листов
						П	1	8
Проверил		Боханцев			12.19	Общий вид		
Выполнил		Артемьева			12.19			
						ИП Шумаков С. А.		



Фасад в осях А-Б



Фасад в осях 1-2

Ведомость наружной отделки

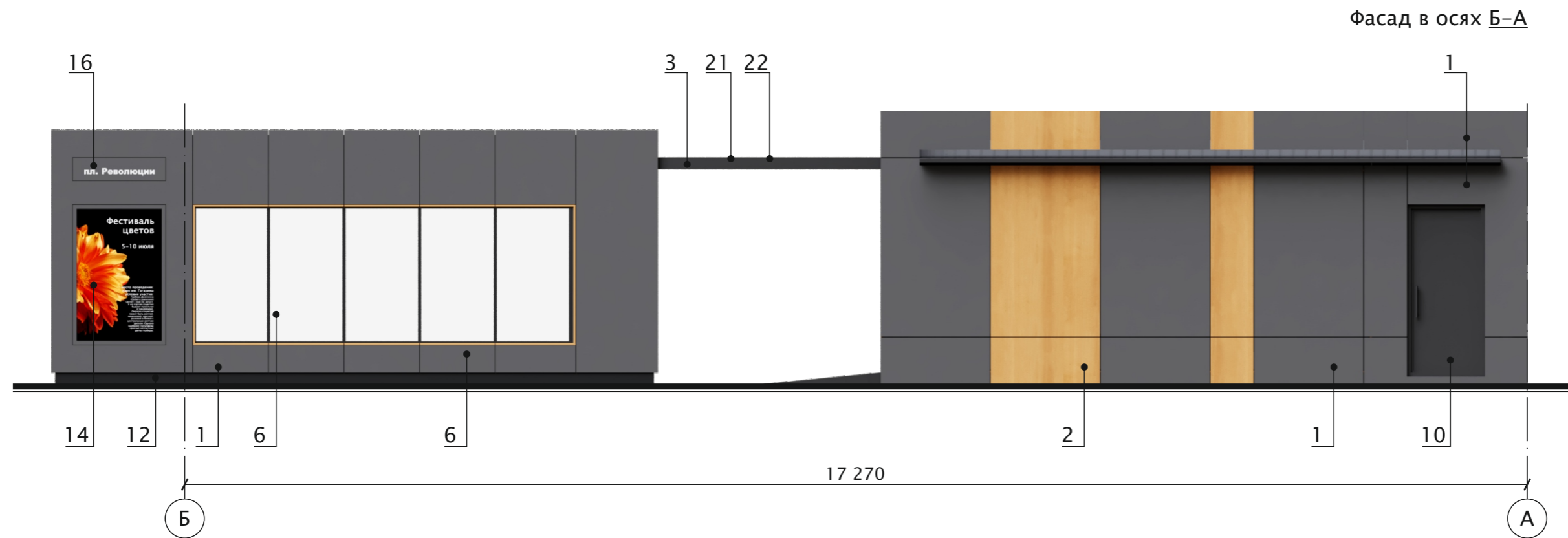
№	Материал отделки	Цвет
1	Фасадная алюминиевая панель/метал. кассета (ширина – 1400мм, высота – согласно схеме)	RAL 7043
2	Фасадная панель под дерево цвет «Клен», 175мм x 2600мм	RAL 8023
3	Декор. элемент «швеллер» – мет. лист, 2мм, полимерное матовое покрытие	RAL 7043
4	Имитация бруса, фасадная панель под дерево цвет «Клен», 100мм x 50мм	RAL 8023
5	Двери распашные ПВХ профиль/стекло с противоосколочной пленкой	RAL 7043
6	Витраж ПВХ профиль/стекло с противоосколочной пленкой	RAL 7043
7	Пандус, мет. лист, рифленый, 3мм, 1200мм x 1500мм	RAL 7043
8	Мет. с противоскользящим покрытием	RAL 7043
9	Террасная доска, лиственница, пропитка огнебиозащитным составом	RAL 8023
10	Дверь мет. глухая	RAL 7043
11	Объемные световые буквы	RAL 9010
12	Фасадная алюминиевая панель/метал. кассета (ширина – 1400мм, высота – согласно схеме)	RAL 7021
13	Рекламная конструкция «Световой короб»	
14	Рекламная конструкция «Световой короб» (двусторонний)	
15	Световой короб с расписанием маршрутов	
16	Блок с прорезными светящимися буквами	RAL 9010 RAL 7043
17	Интерактивное табло	
18	Скамья, дерево – цвет ольха	RAL 8023
19	Мет. труба \varnothing 80x80мм	RAL 7043
20	Мет. профиль	RAL 7043
21	Покрытие козырька – монолитный поликарбонат	прозрачный
22	Покрытие козырька – профилированный алюминий	RAL 7043

Тактильный знак G – 07 «Осторожно! Препятствие»
 $d = 200\text{мм}$, $H = 1,4\text{ м}$ от земли
(с двух сторон)

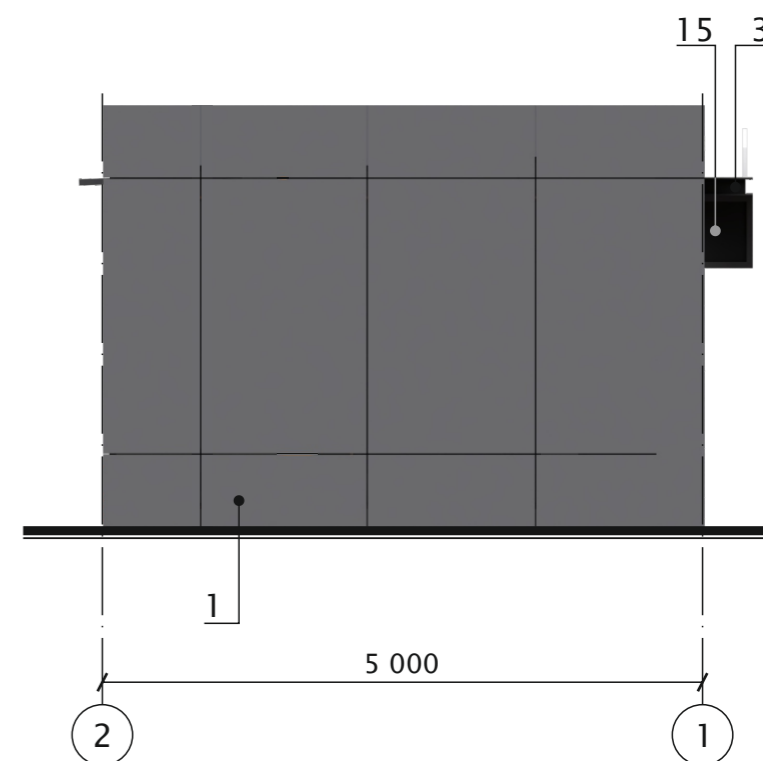
Предельная площадь* – 80,0 м²

Объем используемого материала отделки фасадов рассчитывается изготовителем.

						011.2020		
						г. Челябинск		
Изм.	№ уч.	Лист	№ док	Подпись	Дата	Типовой эскизный проект с конструктивными решениями. Нестационарный торговый объект. Торгово-остановочный комплекс с павильоном (35,0 м ²)		
						П	2	
Проверил				Боханцев	12.19	Цветовое решение фасадов в осях А-Б, 1-2. Ведомость наружной отделки		
Выполнил				Артемьева	12.19			



Фасад в осях 2-1



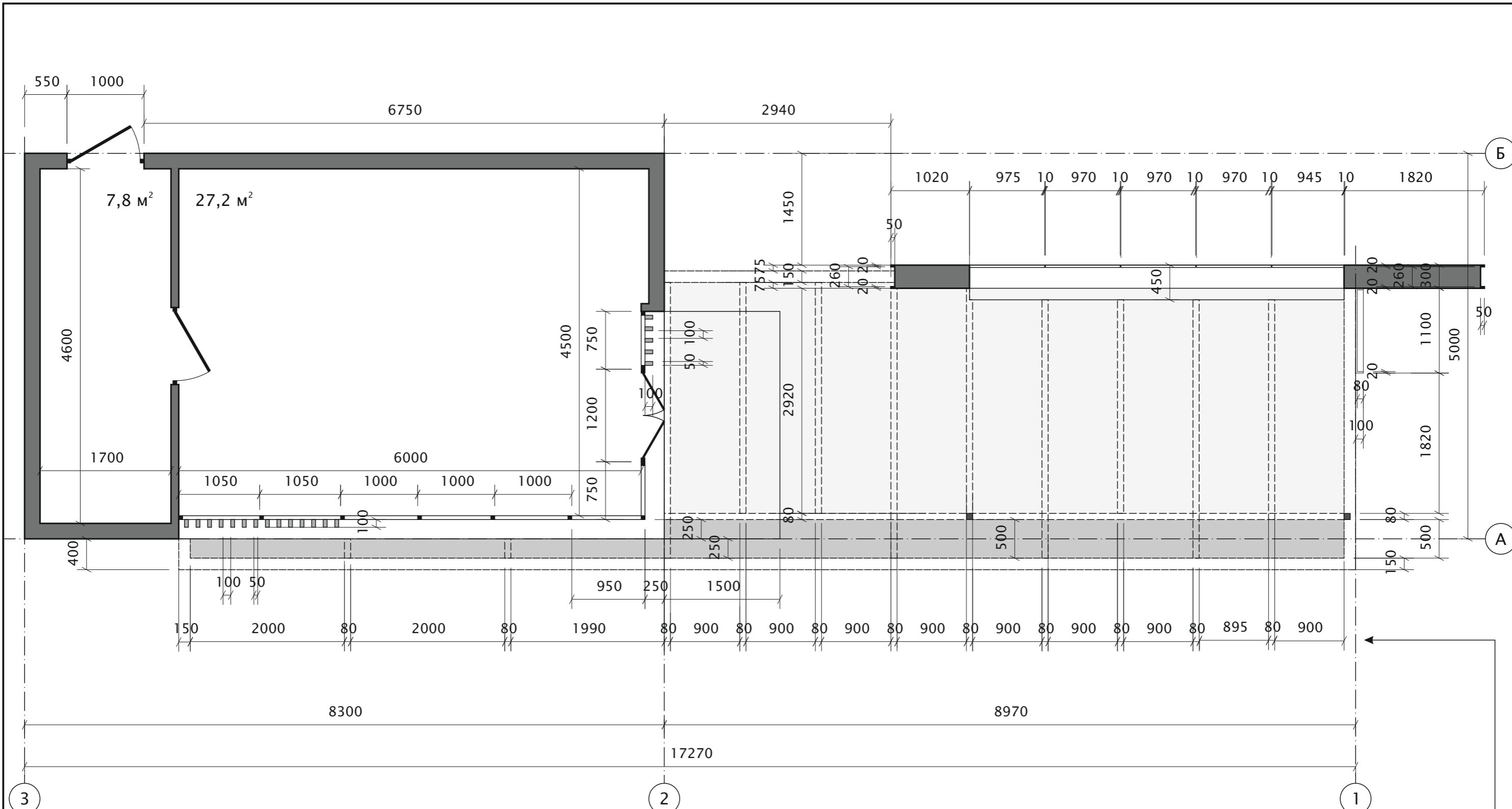
Ведомость наружной отделки

№	Материал отделки	Цвет
1	Фасадная алюминиевая панель/метал. кассета (ширина – 1400мм, высота – согласно схеме)	RAL 7043
2	Фасадная панель под дерево цвет «Клен», 175мм x 2600мм	RAL 8023
3	Декор. элемент «швеллер» – мет. лист, 2мм, полимерное матовое покрытие	RAL 7043
4	Имитация бруса, фасадная панель под дерево цвет «Клен», 100мм x 50мм	RAL 8023
5	Двери распашные ПВХ профиль/стекло с противоосколочной пленкой	RAL 7043
6	Витраж ПВХ профиль/стекло с противоосколочной пленкой	RAL 7043
7	Пандус, мет. лист, рифленый, 3мм, 1200мм x 1500мм	RAL 7043
8	Мет. с противоскользящим покрытием	RAL 7043
9	Террасная доска, лиственница, пропитка огнебиозащитным составом	RAL 8023
10	Дверь мет. глухая	RAL 7043
11	Объемные световые буквы	RAL 9010
12	Фасадная алюминиевая панель/метал. кассета (ширина – 1400мм, высота – согласно схеме)	RAL 7021
13	Рекламная конструкция «Световой короб»	
14	Рекламная конструкция «Световой короб» (двусторонний)	
15	Световой короб с расписанием маршрутов	
16	Блок с прорезными светящимися буквами	RAL 9010 RAL 7043
17	Интерактивное табло	
18	Скамья, дерево – цвет ольха	RAL 8023
19	Мет. труба \varnothing 80x80мм	RAL 7043
20	Мет. профиль	RAL 7043
21	Покрытие козырька – монолитный поликарбонат	прозрачный
22	Покрытие козырька – профилированный алюминий	RAL 7043

Предельная площадь* – 80,0 м²

Объем используемого материала отделки фасадов рассчитывается изготовителем.

						011.2020		
						г. Челябинск		
Изм.	№ уч.	Лист	№ док	Подпись	Дата	Стадия	Лист	Листов
						Типовой эскизный проект с конструктивными решениями. Нестационарный торговый объект. Торгово-остановочный комплекс с павильоном (35,0 м ²)	П	3
Проверил		Боханцев			12.19		Цветовое решение фасадов в осях Б-А, 2-1. Ведомость наружной отделки	ИП Шумаков С. А.
Выполнил		Артемьева			12.19			



3

2

1

Б

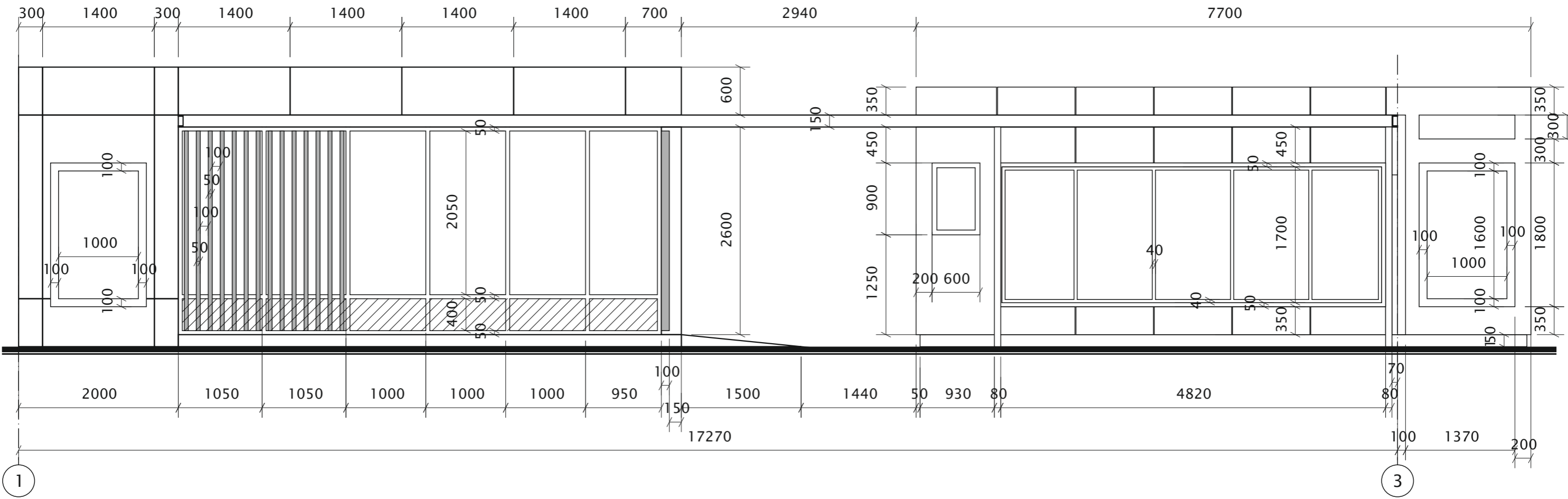
А

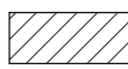
Допускается изменять размерность конструктивных элементов и размерность шага конструктивных элементов в пределах 10% без изменения предельной площади* НТО

*Предельная площадь планируемого к размещению нестационарного торгового объекта – общая торговая площадь нестационарного торгового объекта, включающая в себя площадь всех помещений объекта, с учетом ограждающих конструкций, крылец, площадок, террас и элементов оформления. (Решение Челябинской городской Думы от 10.04.2018 N 39/17 (ред. от 28.08.2018) «Об утверждении Порядка оформления документов для размещения нестационарных торговых объектов на территории города Челябинска»)

						011.2020			
						г. Челябинск			
Изм.	№ уч.	Лист	№ док	Подпись	Дата	Типовой эскизный проект с конструктивными решениями. Нестационарный торговый объект. Торгово-остановочный комплекс с павильоном (35,0 м²)	Стадия	Лист	Листов
							П	4	
Проверил		Боханцев			12.19	План, М 1:50	ИП Шумаков С. А.		
Выполнил		Артемяева			12.19				

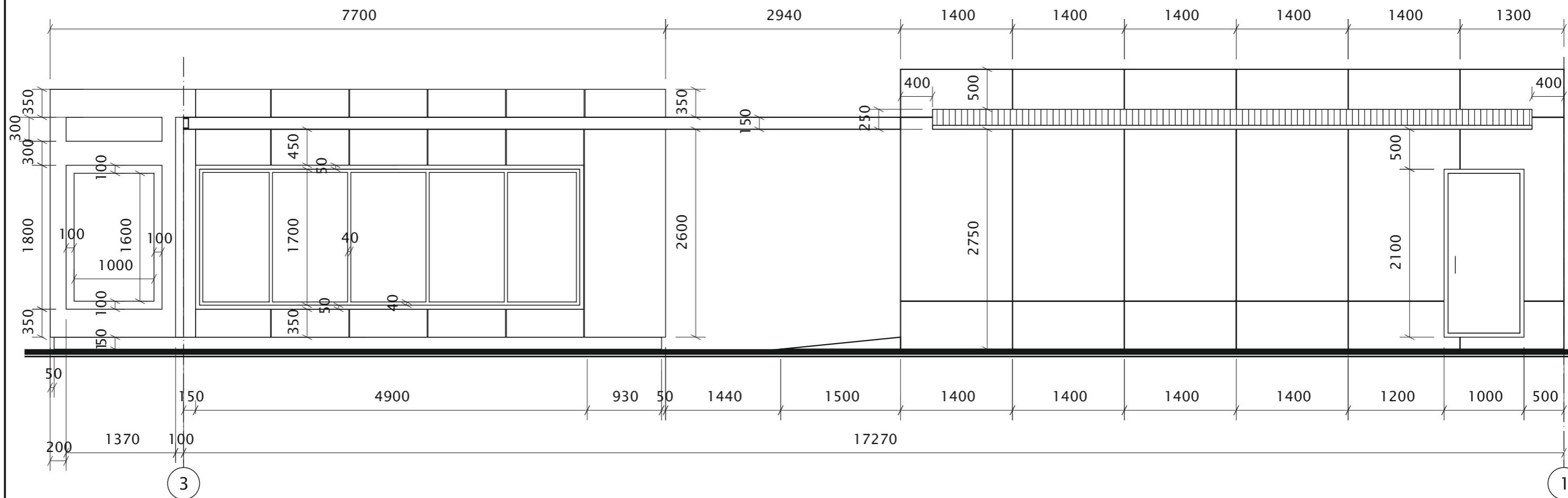
Фасад в осях 1-3. М 1:50



 - допускается использовать декоративные витражи с дополнительным утеплением

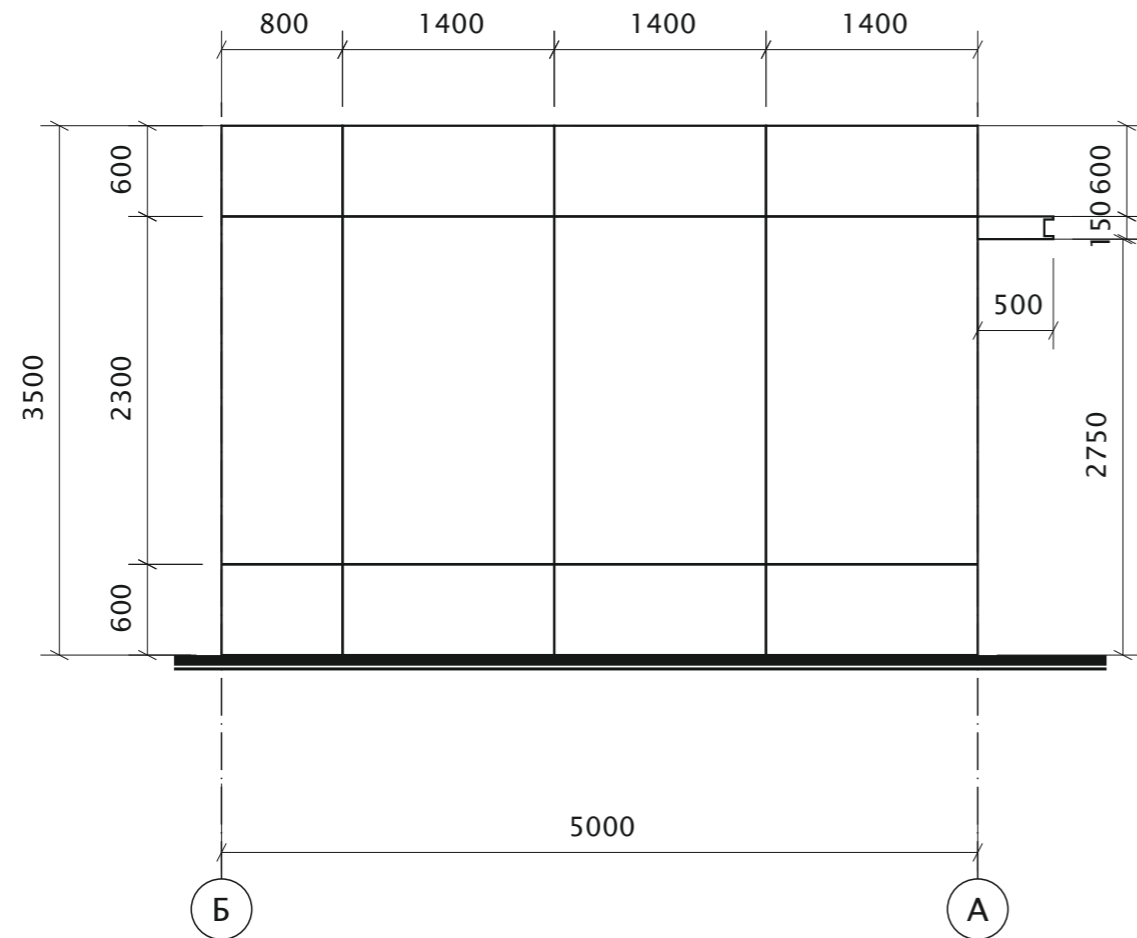
						011.2020			
						г. Челябинск			
Изм.	№ уч.	Лист	№ док	Подпись	Дата	Типовой эскизный проект с конструктивными решениями. Нестационарный торговый объект. Торгово-остановочный комплекс с павильоном (35,0 м ²)	Стадия	Лист	Листов
							П	5	
Проверил	Боханцев				12.19	Фасад в осях 1-3. М 1:50	ИП Шумаков С. А.		
Выполнил	Артемьева				12.19				

Фасад в осях 3-1. М 1:50

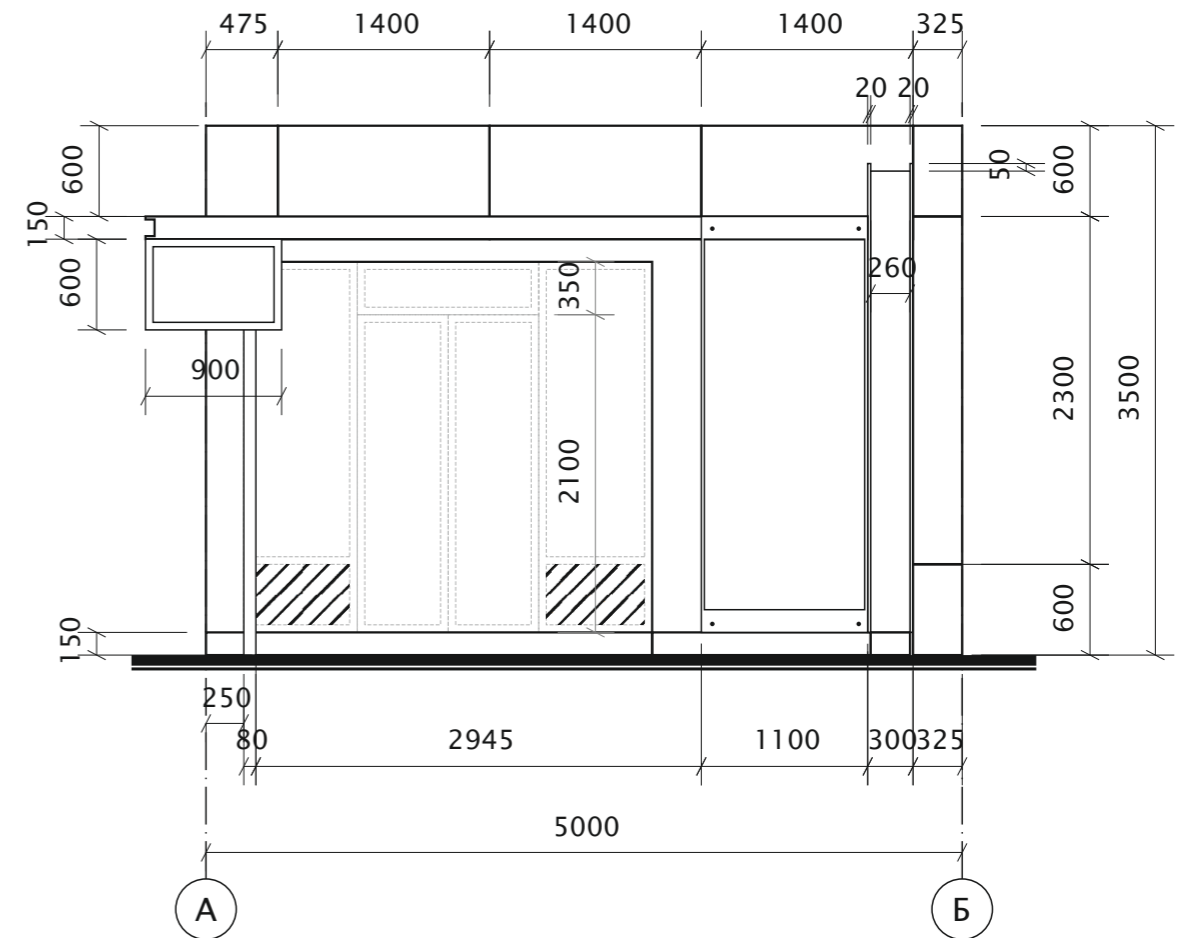


						011.2020			
						г. Челябинск			
Изм.	№ уч.	Лист	№ док	Подпись	Дата	Типовой эскизный проект с конструктивными решениями. Нестационарный торговый объект. Торгово-остановочный комплекс с павильоном (35,0 м ²)	Стадия	Лист	Листов
							П	6	
Проверил	Боханцев				12.19	Фасад в осях 3-1. М 1:50	ИП Шумаков С. А.		
Выполнил	Артемьева				12.19				

Фасад в осях Б-А. М 1:100



Фасад в осях А-Б. М 1:100



- допускается использовать декоративные витражи с дополнительным утеплением

						011.2020		
						г. Челябинск		
Изм.	№ уч.	Лист	№ док	Подпись	Дата			
						Типовой эскизный проект с конструктивными решениями. Нестационарный торговый объект. Торгово-остановочный комплекс с павильоном (35,0 м ²)		
						Стадия	Лист	Листов
						П	7	
Проверил	Боханцев				12.19	Фасады в осях А-Б, Б-А. М 1:50		
Выполнил	Артемьева				12.19			